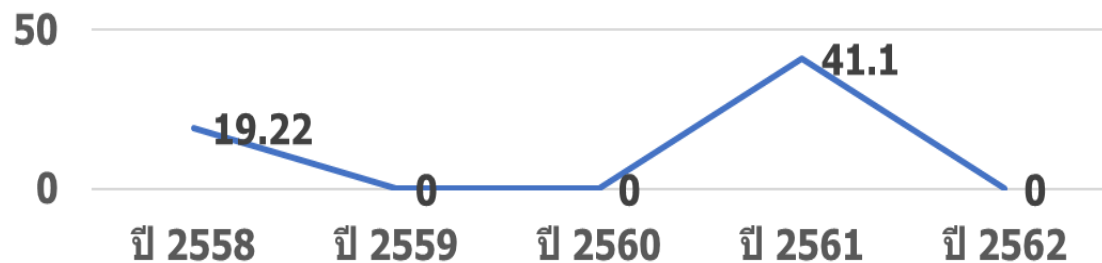




อัตราส่วนการตายมารดาไทย (ไม่เกิน 17 ต่อแสนการเกิดมีชีพ)

อัตราส่วนมารดาตาย



—อัตราส่วนมารดาตาย

ปี	สาเหตุการตาย
2558	PPH
2561	รายที่ 1: <u>septic shock ค้นหาแหล่งติดเชื้อไม่พบ</u> รายที่ 2 : <u>septic shock c streptococcus pyogenes septicemia c metritis</u>

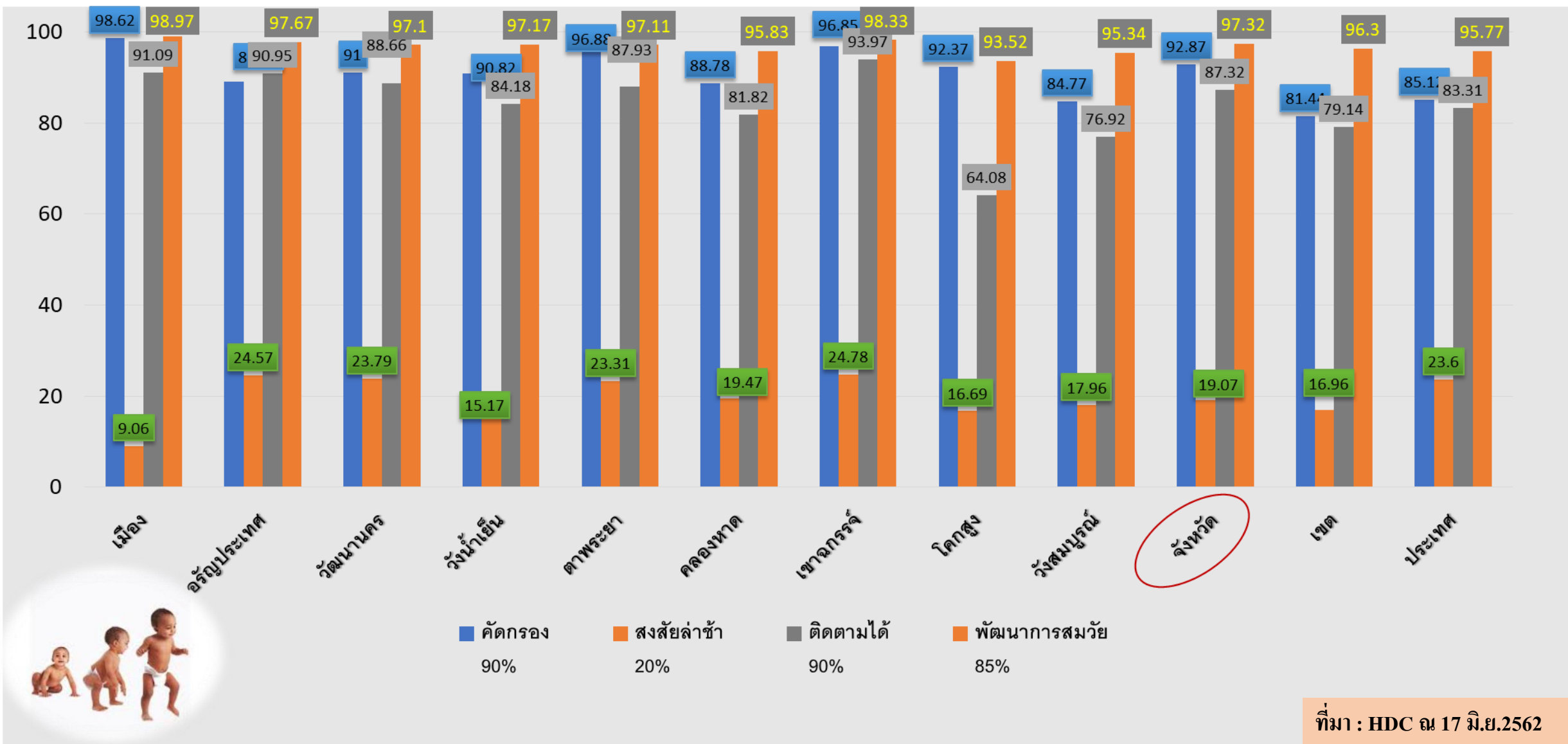


มาตรการสำคัญ

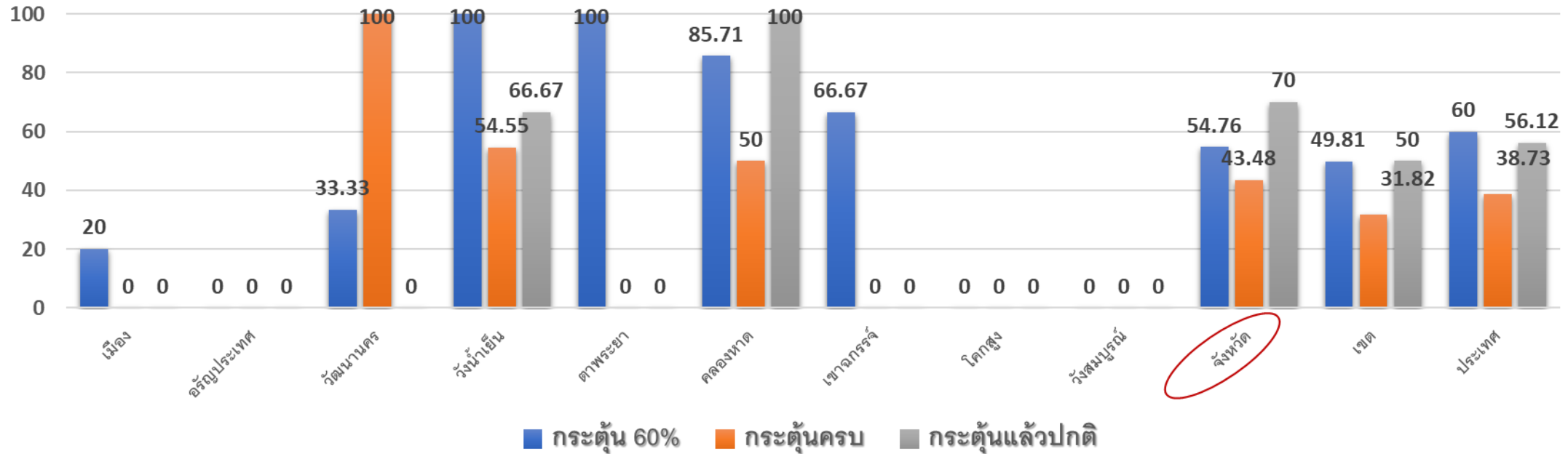
1. การรักษามาตรฐาน รพ.แม่และเด็ก
 - รพ.ทุกแห่ง ประเมินตนเอง และพัฒนาระบบบริการ
 - ทบทวน CPG และ Refer
2. จัดระบบคัดกรองความเสี่ยง ดูแลส่งต่อภาวะเสี่ยง และใช้ถุงตวงเลือด ทุกราย
3. MCH Board ระดับจังหวัด ปีละ 3 ครั้ง และ Conference case
 - ครั้งที่ 1 วันที่ 19 ธ.ค.61
 - ครั้งที่ 2 วันที่ 24 เม.ย.62
 - ครั้งที่ 3 วันที่ ก.ค. 62
4. ทบทวน LR SK Strong : การอบรมพยาบาลห้องคลอดทุกแห่ง มีระบบการติดตาม และให้คำปรึกษาโดยใช้ไลน์กลุ่ม
5. สมัครงเข้าร่วมโครงการพัฒนาศักยภาพเครือข่ายระดับจังหวัด เพื่อลดการตายมารดา (Provincial Network Certification/PNC)



ระดับความสำเร็จของการพัฒนาเด็กตามเกณฑ์มาตรฐาน



ร้อยละ 60 ของเด็กพัฒนาการล่าช้าได้รับการกระตุ้นด้วย TEDA4I

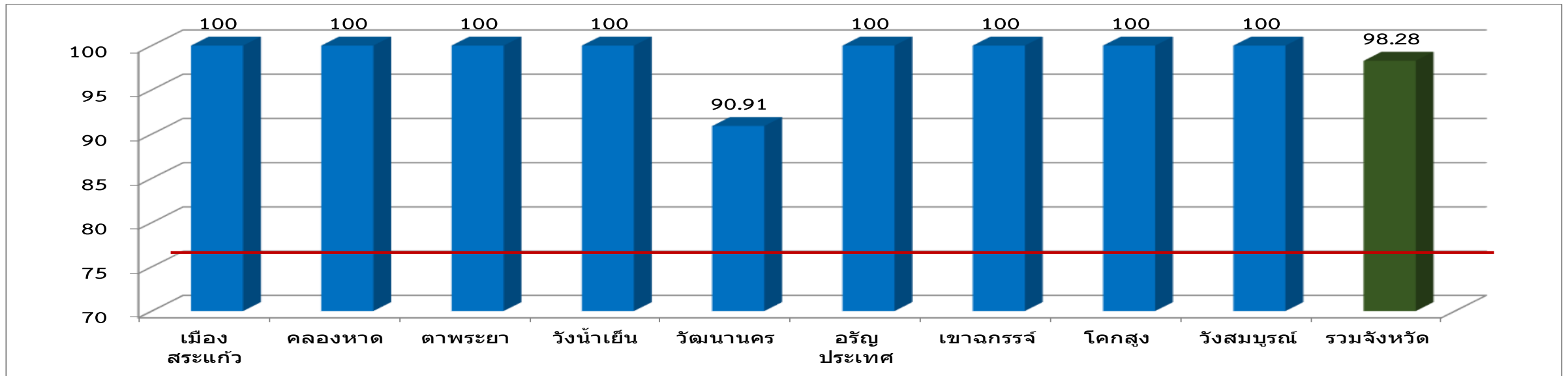


	เมือง	อัญประเทศ	วัฒนานคร	วังน้ำเย็น	ตาพระยา	คลองหาด	เขาฉกรรจ์	โคกสูง	วังสมบูรณ์	จังหวัด	เขต 6	ประเทศ
เป้าหมาย	10	2	3	11	1	7	3	2	3	42	265	4,708
กระตุ้น	2	0	1	11	1	6	2	0	0	23	132	2,825
กระตุ้นครบ	0	0	1	6	0	3	0	0	0	10	42	1,094
กระตุ้นแล้วปกติ	0	0	0	4	0	3	0	0	0	7	21	614



ร้อยละของตำบลที่มีระบบส่งเสริมสุขภาพดูแลผู้สูงอายุ ผู้พิการและผู้ด้อยโอกาส และการดูแลระยะยาวในชุมชน (Long Term Care) ผ่านเกณฑ์ (ร้อยละ 75)

สถานการณ์ : จ.สระแก้ว มีทั้งหมด 58 ตำบล มี อปท.จำนวน 65 แห่ง เข้าร่วมดำเนินการ LTC จำนวน 65 แห่ง คิดเป็น 100 %



อำเภอ	เมือง	คลองหาด	ตาพระยา	วังน้ำเย็น	วัฒนานคร	อรัญประเทศ	เขาคอหงส์	โคกสูง	วังสมบูรณ์	จังหวัด
ตำบลที่ผ่าน Long Term Care	8	7	5	4	10	12	4	4	3	57
ตำบลทั้งหมด	8	7	5	4	11	12	4	4	3	58
ร้อยละ	100	100	100	100	90.91	100	100	100	100	98.28

มาตรการสำคัญ/โครงการ



1. พัฒนา CG, CM, Care plan

-CM 140คน

-CG 817 คน

-ผู้สูงอายุที่มีภาวะพึ่งพิง 3,555 คน ทำ **Care Plan 100%**

2. การเบิกจ่ายของกองทุน LTC

-เบิกจ่ายแล้ว **44 แห่ง 74.57%**

-14 แห่ง เป็น อปท. สมัครงใหม่ กำลังตั้งคณะอนุฯ LTC ปี 61

-ที่ยังไม่ได้ เบิกจ่าย 7 แห่ง

** สำนักงานสาธารณสุขจังหวัดสระแก้ว ร่วมกับ สปสช.เขต 6 ระยอง จะดำเนินการเยี่ยมหนุนเสริมการดำเนินงานกองทุนหลักประกันสุขภาพในระดับท้องถิ่นฯ ระหว่างวันที่ 18-20 มิ.ย. และ 26 มิ.ย. 2562

3. การประเมินตำบล LTC ปี 2562

-ประเมินเพิ่มแล้ว 4 ตำบล ได้แก่ ต.หนองบอน (เมืองสระแก้ว)

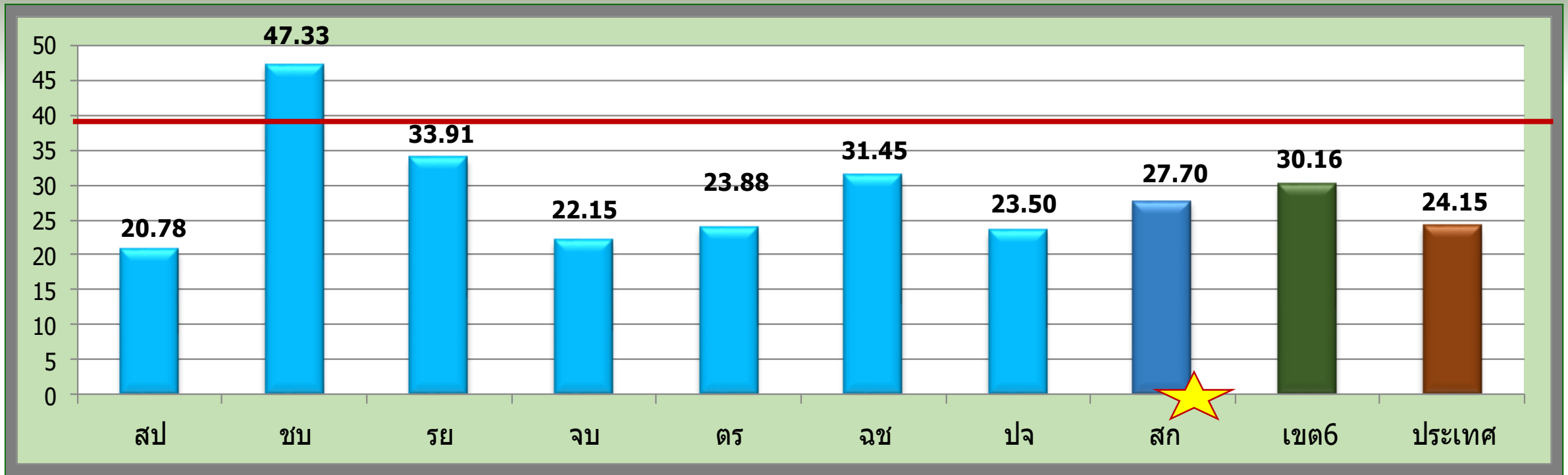
ต.ชองกุ่ม ต.หนองแวง ต.ห้วยโจด (วัฒนานคร)

-ผลการประเมิน ผ่าน 3 ตำบล ไม่ผ่าน 1 ตำบล ให้ปรับปรุงประเด็นเรื่องการเบิกจ่ายงบประมาณ LTC และพัฒนาชมรมผู้สูงอายุให้เข้มแข็ง





อัตราการคลอดมีชีพในหญิงอายุ 15-19 ปี (<38 ต่อพัน)



ที่มา : HDC อัตราการคลอด Adjust จ.สระแก้ว ณ 17 มี.ย.62

ผลการดำเนินงาน

1. อัตราการคลอดมีชีพในแม่วัยรุ่น จ.สระแก้ว = 27.70 ต่อพัน
2. การป้องกันตั้งครรภ์ซ้ำในแม่วัยรุ่น ร้อยละ: 8.48 (เกณฑ์ < ร้อยละ: 10)
3. การคุมกำเนิดทั้งถาวร ร้อยละ: 54.06 (เกณฑ์ร้อยละ: 80)



มาตรการสำคัญ/โครงการ

พระราชบัญญัติการป้องกันและ
แก้ไขปัญหาการตั้งครรภ์ในวัยรุ่น พ.ศ.2559
กฎหมายที่มุ่งป้องกันและแก้ไขปัญหาดังกล่าวบนพื้นฐานสิทธิของวัยรุ่น



รู้ยัง!! มีผลบังคับใช้ 26 มี.ค. นี้ แล้วนะ
กฎกระทรวงกำหนดประเภทและกระทำการ
ของสถานบริการในการป้องกันและแก้ไขปัญหา
การตั้งครรภ์ในวัยรุ่น พ.ศ.2562
#กรมอนามัยเป็นห่วงนะ

anamaidoh | @pranamai | anamai.moph.go.th | multimedia.anamai.moph.go.th | 0 2590 4000

#ANAHAI_NEWS

กรมอนามัยส่งเสริมให้คนไทยสุขภาพดี / ผลิต : ศูนย์สื่อสารสาธารณะ /

**1.ขับเคลื่อน พ.ร.บ.การป้องกันและ
แก้ไขปัญหาการตั้งครรภ์ในวัยรุ่น
พ.ศ.2559**

ประชุมคณะอนุกรรมการป้องกันและ
แก้ไขปัญหาการตั้งครรภ์ในวัยรุ่น จ.
สระแก้ว ขับเคลื่อนการดำเนินงาน
และติดตามงาน ปีละ 2 ครั้ง

**2. พัฒนา รพ. ตามมาตรฐาน YFHS
และอำเภออนามัยการเจริญพันธุ์**

จ.สระแก้ว ขับเคลื่อนสู่ "จังหวัด
อนามัยการเจริญพันธุ์"
*YFHS รพ. ผ่านเกณฑ์ ร้อยละ 100
*อำเภอ ผ่านเกณฑ์ ร้อยละ 100

**3.ลดการตั้งครรภ์ซ้ำในวัยรุ่นลดลง
& เน้นคุมกำเนิดกึ่งถาวร**

* รพ. ทุกแห่ง จัดให้บริการฝังยา
คุมกำเนิดแก่แม่วัยรุ่น ผลดำเนินงาน
ร้อยละ 54

ผลการดำเนินงาน ลดการตั้งครรภ์ซ้ำในวัยรุ่นลดลง

โรงพยาบาล	แม่วัยรุ่น < 20 ปี *(คน)	ตั้งครรภ์ซ้ำ (10%)		แม่วัยรุ่น คุมกำเนิดทุกวิธี (80%)		6แม่วัยรุ่น* คุมกำเนิดทั้งทวาร (80%)	
		จำนวน	ร้อยละ	จำนวน	ร้อยละ	จำนวน	ร้อยละ
สพร.สระแก้ว	113	10	8.85	59	52.2	58	51.3
สพ.คลองหาด	8	2	25.0	7	87.5	6	75.0
สพ.ตาพระยา	20	2	10.0	9	45	9	45.0
สพ.วังน้ำเย็น	32	3	9.4	27	84.4	16	50.0
สพ.วัฒนานคร	24	1	4.2	13	54.2	12	50.0
สพ.จรัญประเทศ	69	5	7.3	48	69.6	46	66.7
สพ.เขาคอ르크	17	1	5.9	7	41.2	6	35.3
รวมจังหวัด	283	24	8.5	170	60.1	153	54.1