

รายงานผลตัวชี้วัดไตรมาสที่ 2

การดำเนินงาน : 1 ต.ค. 2560 – 29มี.ค. 2560



กลุ่มงานทันตสาธารณสุข

ตัวชี้วัดร้อยละของรพ.สต.ที่จัดบริการสุขภาพช่องปากที่มีคุณภาพ

- **เกณฑ์เป้าหมาย :** หน่วยบริการปฐมภูมิจัดบริการสุขภาพช่องปากที่มีคุณภาพ ร้อยละ 50
- **เกณฑ์การประเมิน**

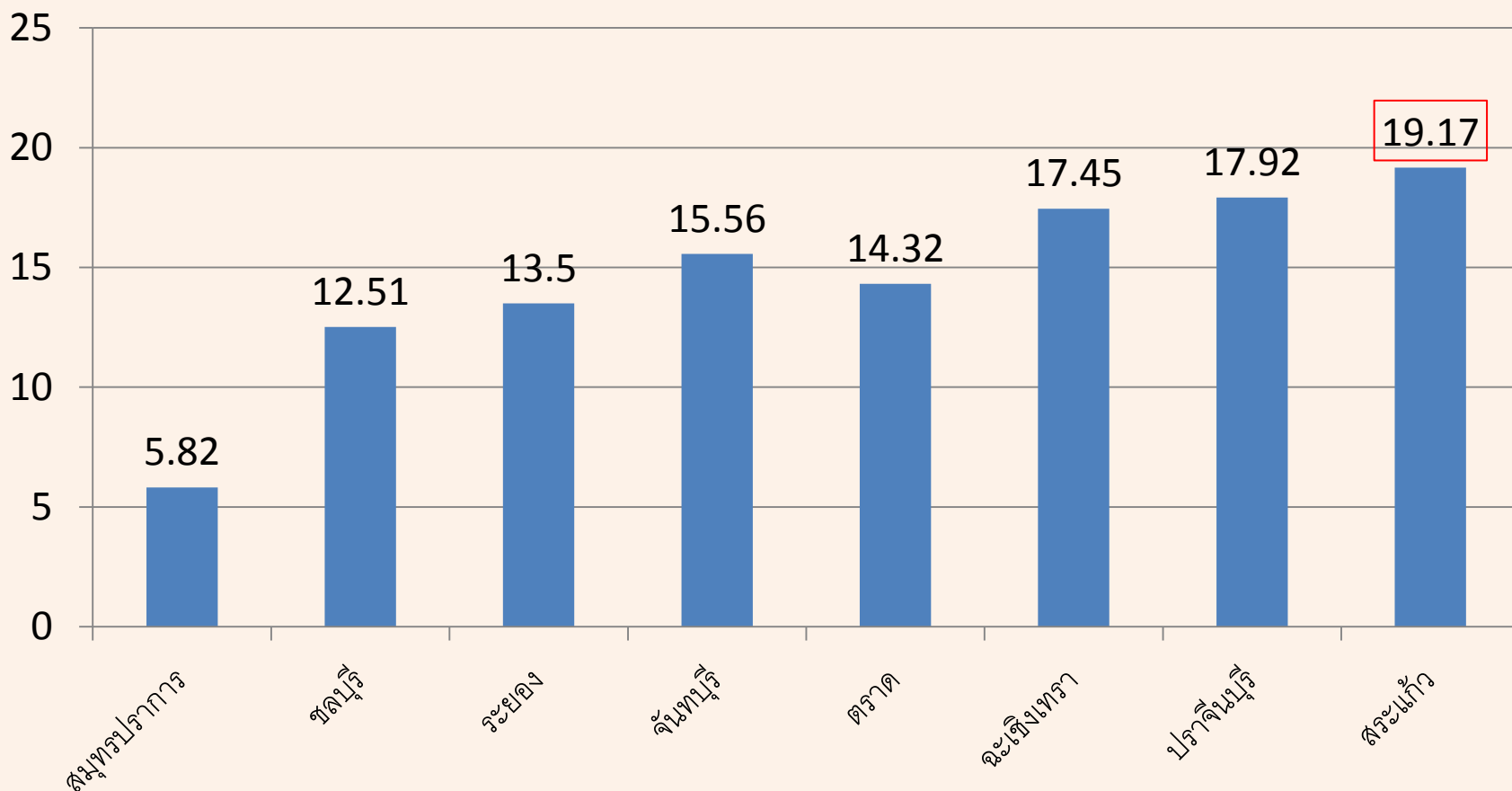
รอบ 3 เดือน	รอบ 6 เดือน	รอบ 9 เดือน	รอบ 12 เดือน
48.5	49	49.5	50

- **องค์ประกอบที่ 1 :** การจัดบริการสุขภาพช่องปากที่มีคุณภาพตามเกณฑ์คือการให้บริการส่งเสริมทันตสุขภาพ ทันตกรรมป้องกัน และบริการทันตกรรมพื้นฐานทั้งในสถานบริการและนอกสถานบริการสุขภาพได้ตามเกณฑ์ 6 กลุ่มเป้าหมาย 14 กิจกรรม
- **องค์ประกอบที่ 2 :** จัดบริการสุขภาพช่องปากที่ครอบคลุมประชากรได้ตามเกณฑ์ ร้อยละ 35

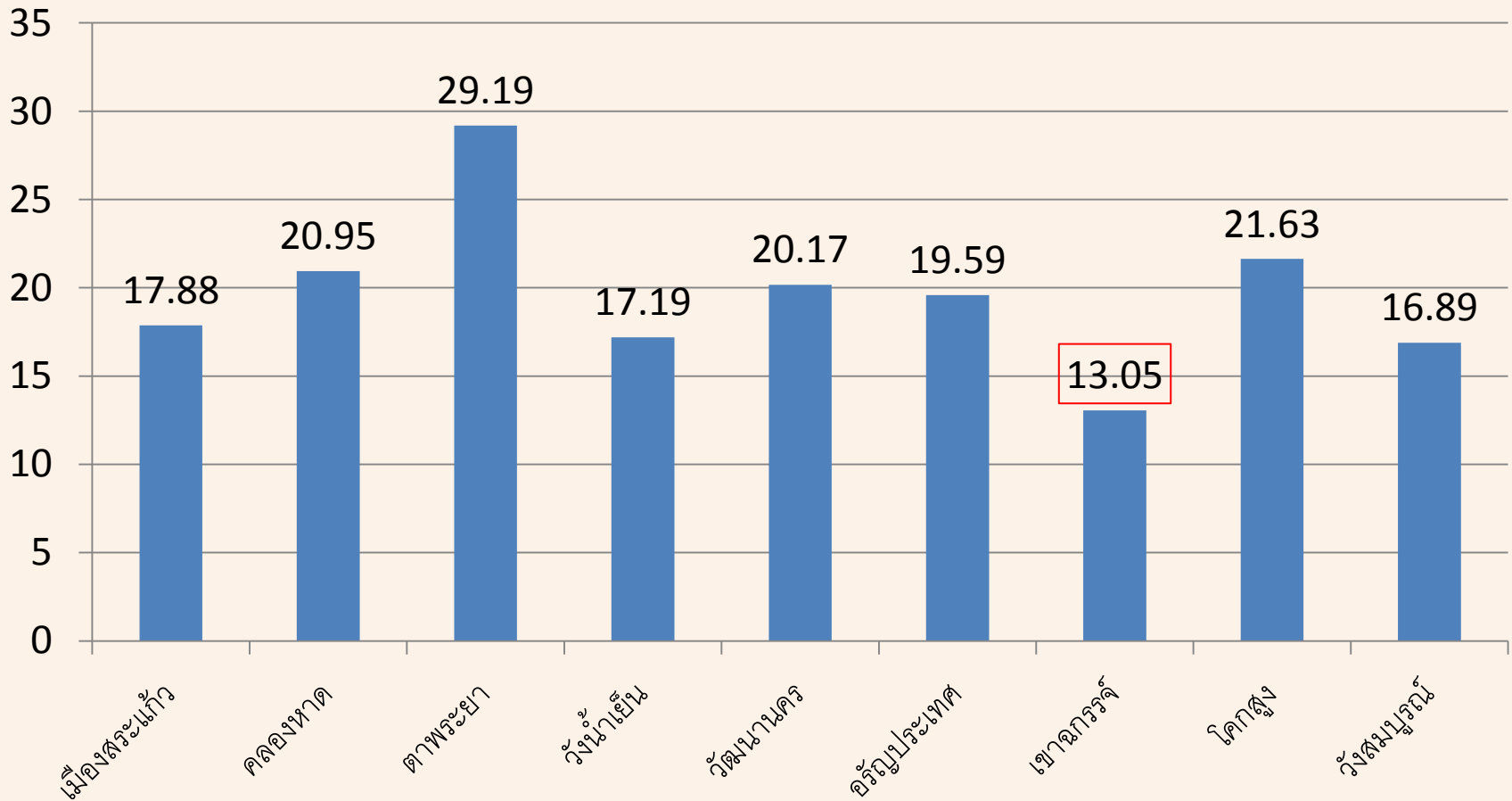
อัตราการใช้บริการสุขภาพช่องปากรวมทุกสิทธิของประชาชน ในพื้นที่

- เกณฑ์เป้าหมาย : ไม่น้อยกว่าร้อยละ 35

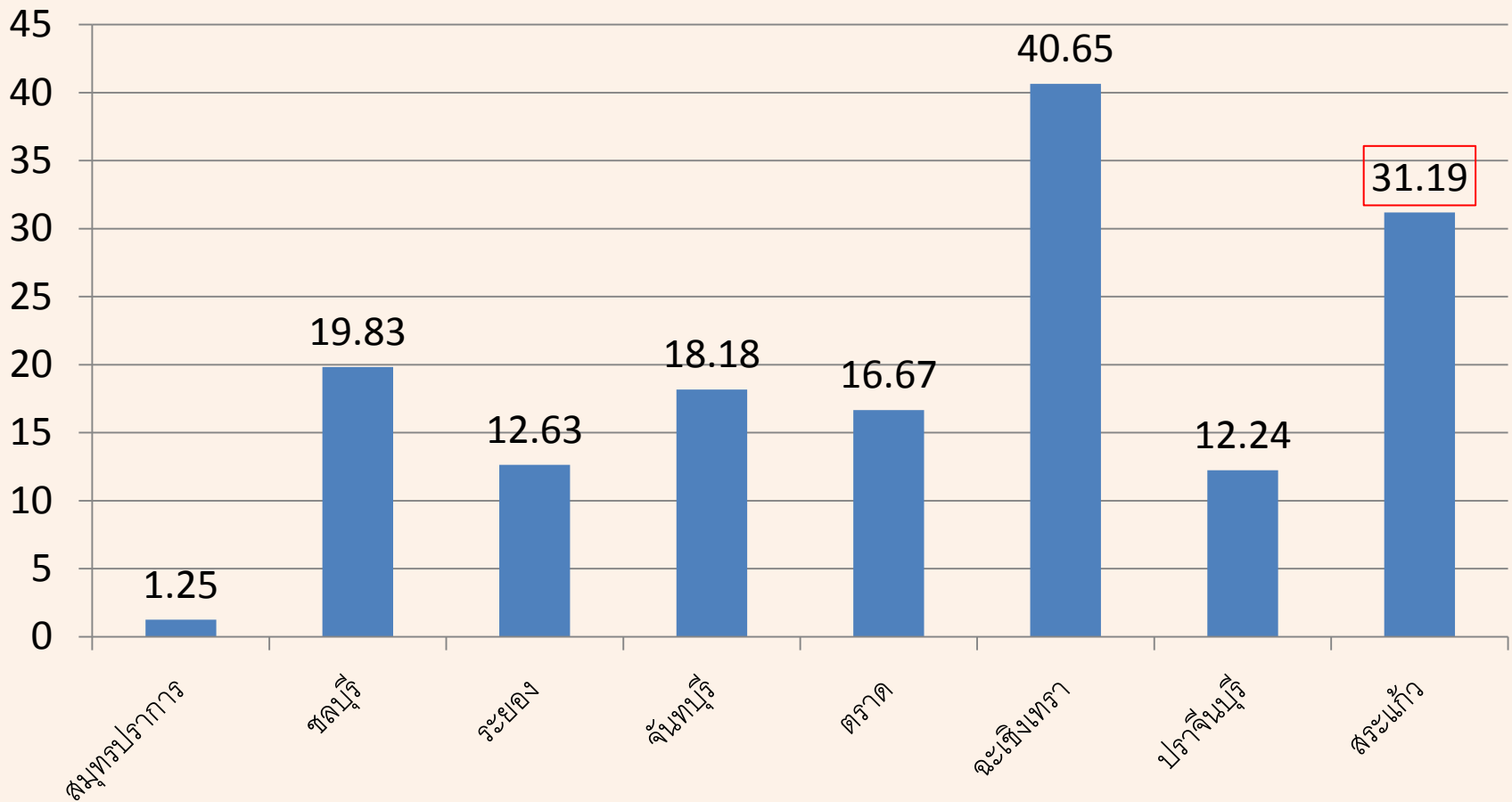
ความครอบคลุมอัตรา (ร้อยละ) การใช้บริการทันตกรรมรวมทุกสิทธิ



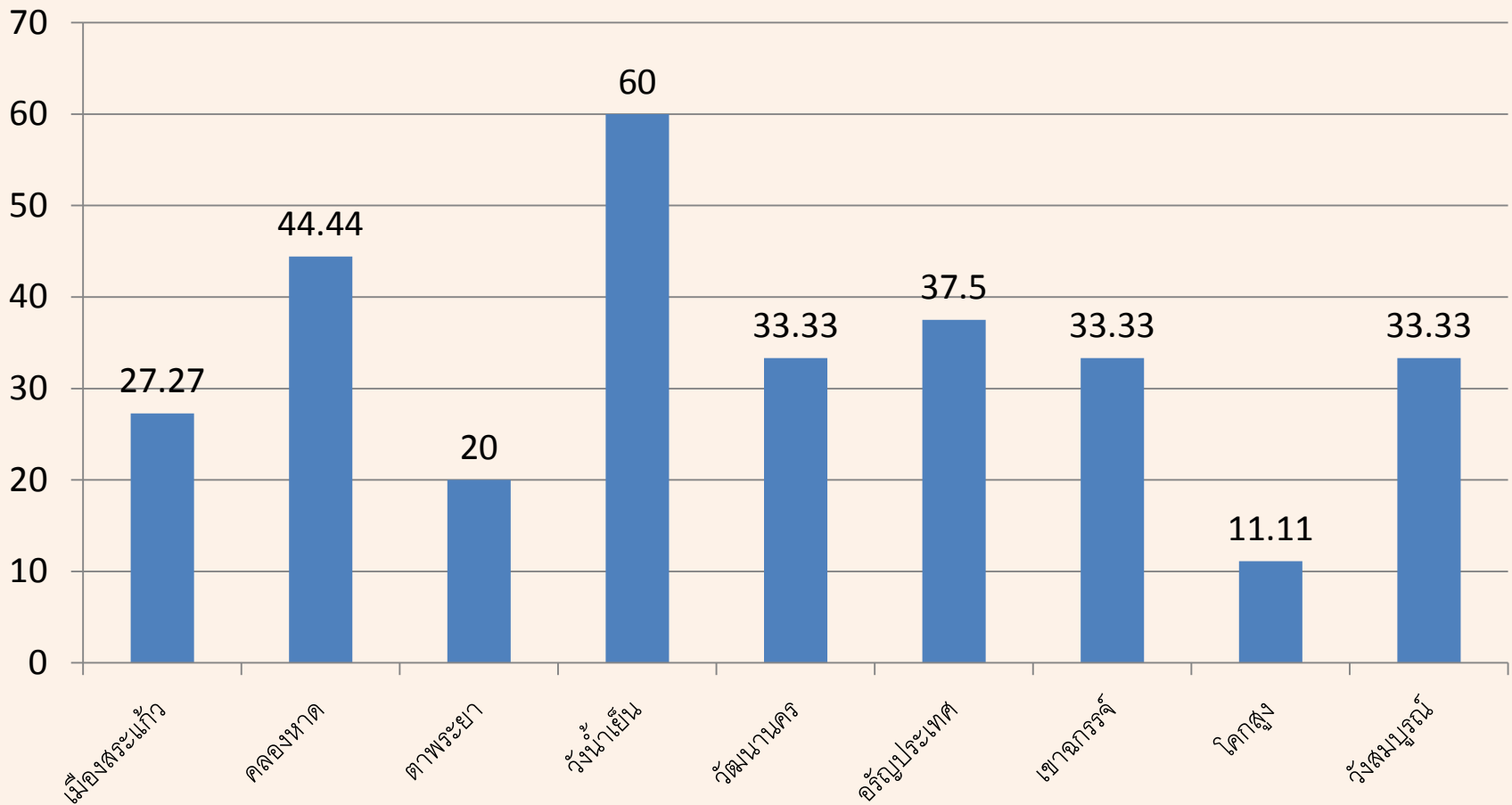
ความครอบคลุมอัตราการใช้บริการทันตกรรมรวมทุกสิทธิใน จังหวัดสระแก้ว



ร้อยละรพ.สต.จัดบริการสุขภาพช่องปาก 6 กลุ่มเป้าหมาย 14 กิจกรรม เขตสุขภาพที่ 6



ร้อยละ รพ.สต.จัดบริการสุขภาพช่องปาก 6 กลุ่มเป้าหมาย 14 กิจกรรม ในจังหวัด สระแก้ว



ตัวชี้วัดร้อยละกลุ่มเด็กอายุ 0-12 ปี ฟันดีไม่มีผุ (cavity free)

- เกณฑ์การประเมิน 5 เดือนแรก : ติดตามกิจกรรมสำคัญ
 - ร้อยละ เด็ก 6-12 ปี ได้รับการทันตกรรม

ระดับ 1	ระดับ 2	ระดับ 3	ระดับ 4	ระดับ 5
-	-	25	26	27

- เกณฑ์การประเมิน 5 เดือนหลัง : ผลงาน ร้อยละเด็กกลุ่ม 0-12 ปี ฟันดีไม่มีผุ (cavity free)

ระดับ 1	ระดับ 2	ระดับ 3	ระดับ 4	ระดับ 5
-	-	52	53	54

Small success

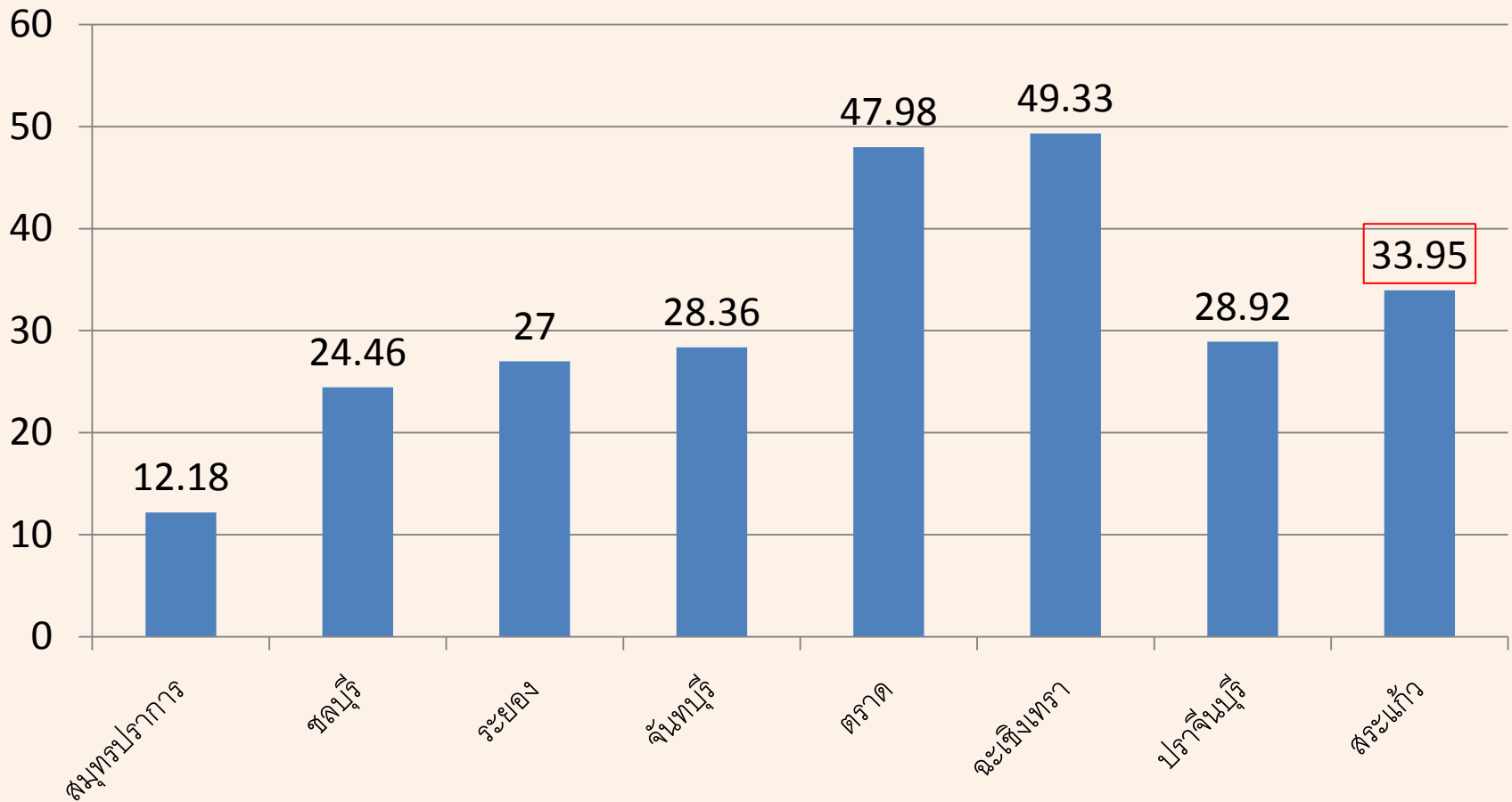
- รอบ 3 เดือน

- มีการจัดประชุม CUP เพื่อทำแผนปฏิบัติงาน
- จัดบริการสุขภาพช่องปากแก่นักเรียน

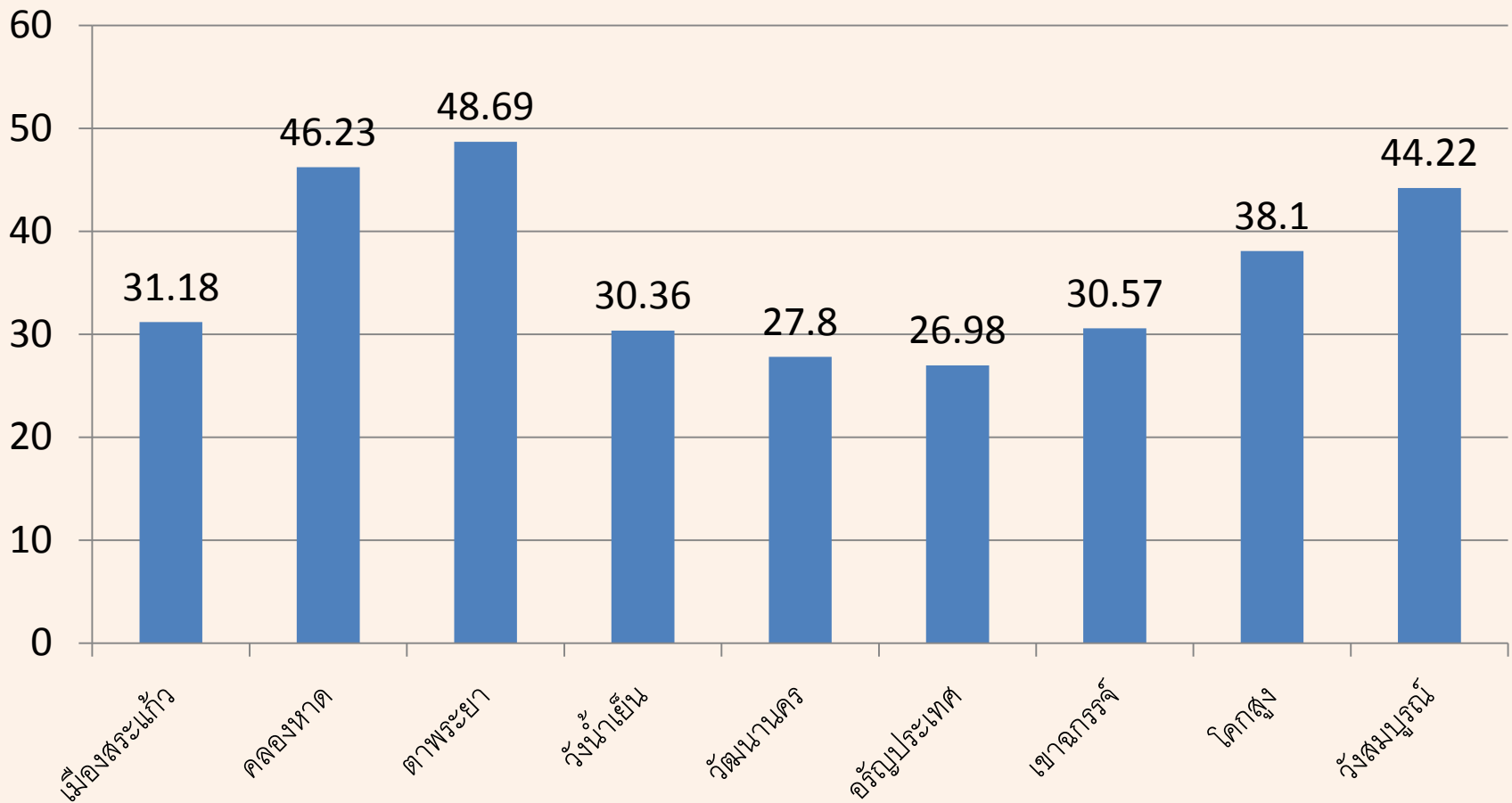
- รอบ 6 เดือน

- ควบคุมกำกับงานเป็นไปตามแผน
- สุ่มประเมินการยึดติดบริการเคลือบหลุมร่องฟัน (ออกสุ่มเดือน ก.พ.-มี.ค.)
- นิเทศงานสุขภาพช่องปากใน รพ.สต. (ออกสุ่มพร้อมการประเมิน รพ.สต. ติดดาว และการประกวดและประเมินมาตรฐานศูนย์พัฒนาเด็กเล็ก)

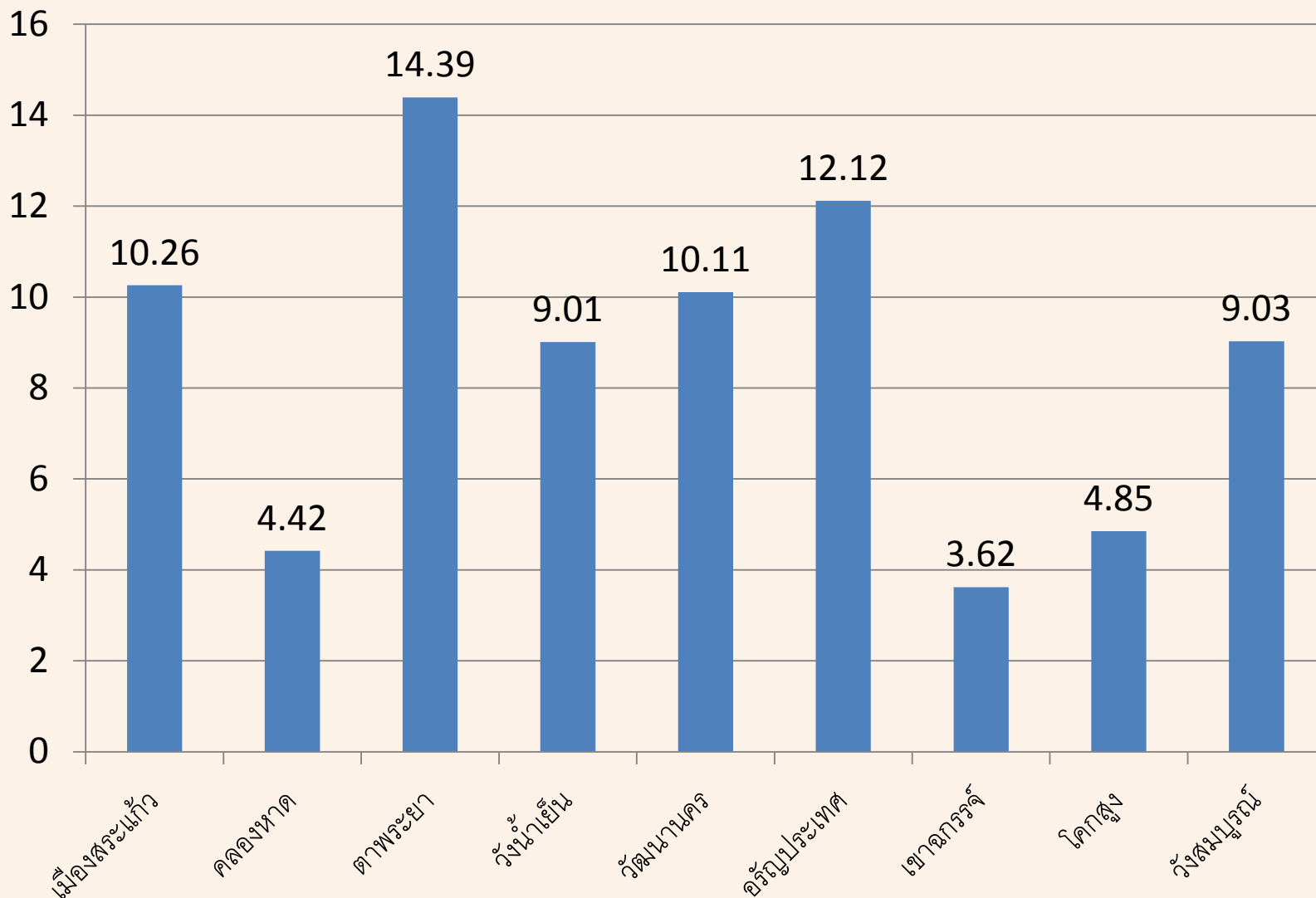
ร้อยละ 6 - 12 ปี ได้รับบริการทันตกรรม



ร้อยละ 6 - 12 ปี ได้รับบริการทันตกรรม



ร้อยละเด็ก 6 ปี ได้รับการเคลือบหลุมร่องฟันแท้



ร้อยละเด็ก 6 ปี ได้รับการเคลือบหลุมร่องฟันแท้ในจังหวัดระแก้ว

อำเภอ	จำนวนเด็กทั้งหมด	เคลือบหลุมร่องฟัน	ร้อยละ
เมืองสระแก้ว	1,277	131	10.26
คลองหาด	430	19	4.42
ตาพระยา	666	95	14.26
วังน้ำเย็น	710	64	9.01
วัฒนานคร	821	83	10.11
อรัญประเทศ	991	120	12.11
เขาฉกรรจ์	636	23	3.62
โคกสูง	268	13	4.85
วังสมบูรณ์	443	40	9.03
รวม	6,242	588	9.42

ขอบคุณค่ะ.....