



กรมการแพทย์แผนไทยและการแพทย์ทางเลือก  
Department of Thai Traditional and Alternative Medicine



ร้อยละของผู้ป่วยนอกทั้งหมดที่ได้รับบริการตรวจ  
วินิจฉัย รักษาโรค และฟื้นฟูสภาพด้วยศาสตร์การแพทย์  
แผนไทยและการแพทย์ทางเลือก

**ตัวชี้วัด** ร้อยละของผู้ป่วยนอกทั้งหมดที่ได้รับบริการตรวจ วินิจฉัย รักษาโรค และฟื้นฟูสภาพด้วยศาสตร์การแพทย์แผนไทยและการแพทย์ทางเลือก

เป้าหมาย

เกิดการขับเคลื่อน พัฒนางาน และสามารถ  
แก้ปัญหาด้านการแพทย์แผนไทยและการแพทย์  
ทางเลือกในระดับจังหวัดและเขตสุขภาพ

เกณฑ์

ร้อยละของผู้ป่วยนอกทั้งหมดที่ได้รับบริการตรวจ วินิจฉัย  
รักษาโรค และฟื้นฟูสภาพด้วยศาสตร์การแพทย์แผนไทยและ  
การแพทย์ทางเลือก **ร้อยละ 18.5**

รอบการตรวจราชการ

รอบที่ 1

รอบที่ 2

ประเด็นที่มุ่งเน้น

มาตรการ

- สนับสนุนให้มีการส่งเสริมการใช้ยาสมุนไพร  
ทดแทนยาแผนปัจจุบันในหน่วยบริการทุกระดับ
- รพ.ที่ผ่านมาตรฐาน GMP การผลิตยาสมุนไพร  
สามารถผลิตยาสนับสนุนรพ. ในเขตได้อย่างเพียงพอ
- หน่วยบริการเข้าร่วมโครงการการพัฒนา  
คุณภาพงานแพทย์แผนไทย (Hospital  
Accreditation : TTM HA)

แนวทางการตรวจ

- มีการจ่ายยาสมุนไพรในสัดส่วนที่  
เพิ่มขึ้น
- ยาสมุนไพรที่ผลิตโดยรพ.ที่ผ่าน  
มาตรฐาน GMP มีใช้อย่างเพียงพอ
- คุณภาพการจัดบริการด้าน  
การแพทย์แผนไทยและการแพทย์  
ทางเลือกในหน่วยบริการ  
สาธารณสุข

ผลลัพธ์ที่ต้องการ

- สหวิชาชีพมีความเข้าใจและร่วมจ่ายยาสมุนไพร  
First Line Drug และยาที่เทียบเคียงยาแผน  
ปัจจุบันเพิ่มขึ้น
- ประชาชนเข้าถึงบริการการแพทย์แผนไทยที่มี  
คุณภาพเพิ่มขึ้น

3 เดือน

- Small success
- สร้างกลไกการมีส่วนร่วมของ  
CTMO ทุกเขตสุขภาพ
  - พัฒนาศักยภาพบุคลากรด้าน  
สาธารณสุข ให้มีความรู้ด้านการ  
จัดบริการการแพทย์แผนไทย
  - แนวทางการสนับสนุนงบประมาณ  
ให้กับรพ.ที่ผ่านมาตรฐาน GMP  
การผลิตยาสมุนไพร

6 เดือน

- สนับสนุนให้มีการจัดบริการด้านการแพทย์  
แผนไทยในระบบบริการสาธารณสุข
- สถานบริการสาธารณสุข ได้แก่ รพศ. ,  
รพท., รพช. มีการประเมินตนเอง(Self-  
assessment) ตามเกณฑ์มาตรฐานการ  
พัฒนาและรับรองคุณภาพงานการแพทย์  
แผนไทย (Thai Traditional Medicine  
Hospital Accreditation Guidelines)

9 เดือน

- มีการจัดบริการด้านการแพทย์แผน  
ไทยฯ ตามบริบทของหน่วยบริการ  
ได้แก่
  - คลินิกครบวงจรด้านการแพทย์  
แผนไทยและการแพทย์ทางเลือก
  - คลินิก OPD แพทย์แผนไทย  
คู่ขนาน

12 เดือน

- มีการให้บริการผู้ป่วยนอกด้วยการตรวจ  
วินิจฉัย รักษา โรค และฟื้นฟูสภาพด้วยศาสตร์  
การแพทย์แผนไทยและการแพทย์ทางเลือก  
**ร้อยละ 18.5**
- ส่งเสริมให้มีการสั่งจ่ายยาสมุนไพร โดยมีจำนวน  
รายการยาสมุนไพร**มากกว่าร้อยละ 6** ของการ  
สั่งจ่ายทั้งหมด

ร้อยละของผู้ป่วยนอกทั้งหมดที่ได้รับบริการตรวจ วินิจฉัย รักษาโรค และฟื้นฟูสภาพด้วย  
 ศาสตร์การแพทย์แผนไทยและการแพทย์ทางเลือก ปีงบประมาณ 2559 -2561รายเขตสุขภาพ



ข้อมูลจาก HDC 1 พ.ย. 2561

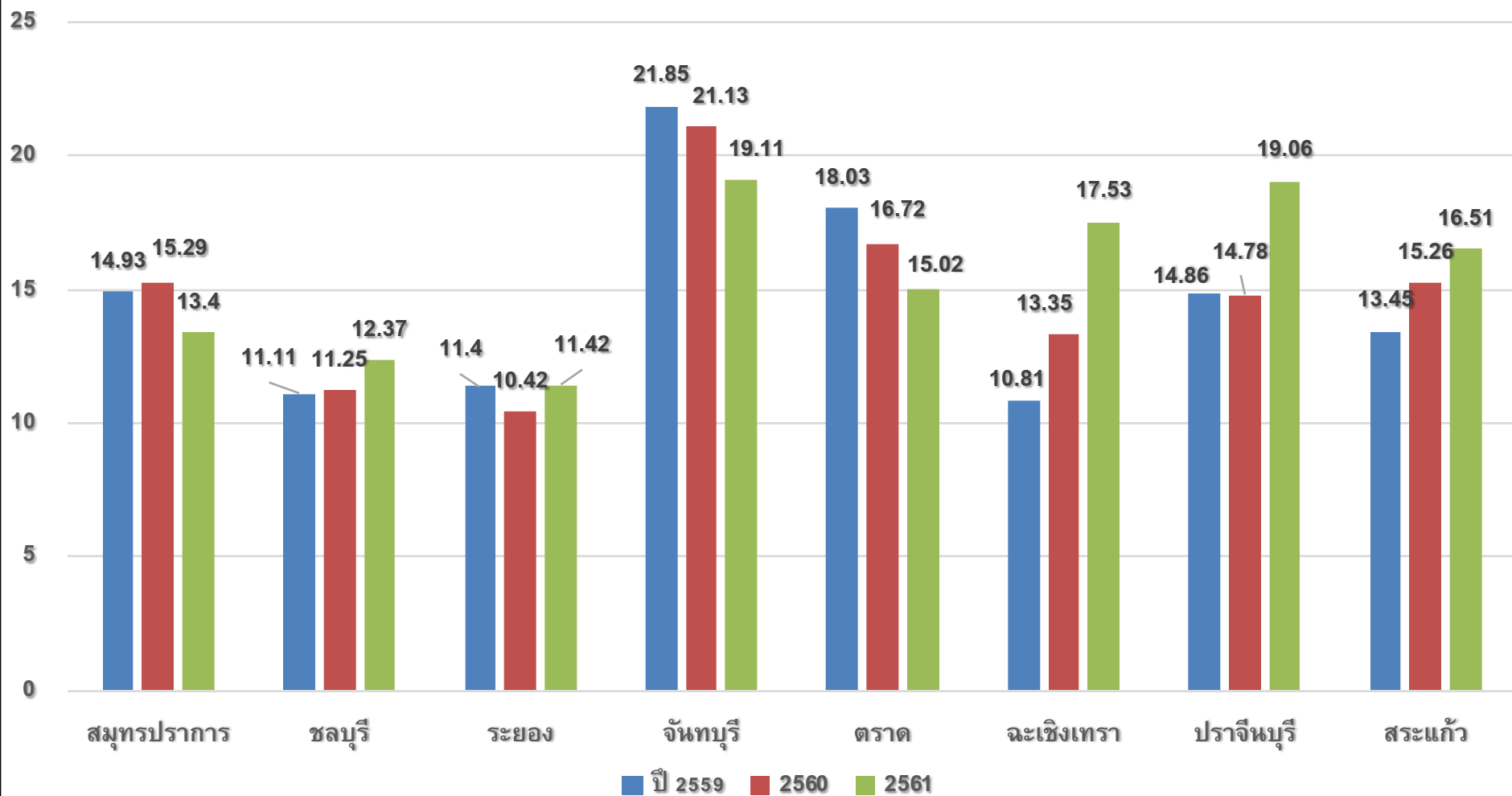
ปีงบประมาณ 2561

ผ่านเกณฑ์เป้าหมาย 18.5 : 2 เขต (16.67%)

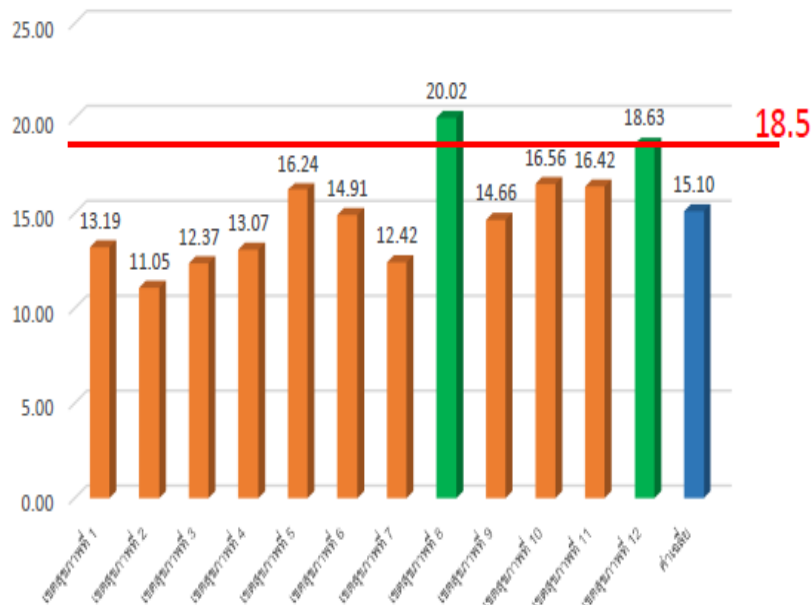
ยังไม่ผ่านเกณฑ์เป้าหมาย 18.5 : 10 เขต (83.33%)

ร้อยละของผู้ป่วยนอกทั้งหมดที่ได้รับบริการตรวจ วินิจฉัย รักษาโรค และฟื้นฟูสภาพด้วย  
ศาสตร์การแพทย์แผนไทยและการแพทย์ทางเลือก ปีงบประมาณ 2559 -2561รายเขตสุขภาพ  
แยกตามรายจังหวัด ของเขตสุขภาพที่ 6

ร้อยละ



KPI : ร้อยละของผู้ป่วยนอกทั้งหมดที่ได้รับบริการตรวจ วินิจฉัย รักษาโรค และฟื้นฟูสภาพด้วยศาสตร์การแพทย์แผนไทยและการแพทย์ทางเลือก ร้อยละ 18.5



### สถานการณ์

- ผู้ป่วยนอกทั้งหมดที่ได้รับบริการตรวจ วินิจฉัย รักษาโรค และฟื้นฟูสภาพด้วยศาสตร์การแพทย์แผนไทยและการแพทย์ทางเลือก ปี 2561 ร้อยละ 15.10
- > ร้อยละ 18.5 : เขต 8 และ 12

### ประเด็นการตรวจติดตาม

- มีการจ่ายยาสมุนไพรในสัดส่วนที่เพิ่มขึ้น
  - ส่งเสริมให้มีการสั่งจ่ายยาสมุนไพร โดยมีจำนวนรายการยาสมุนไพรมากกว่าร้อยละ 6 ของการสั่งจ่ายทั้งหมด
- แนวทางการสนับสนุนยาสมุนไพรที่ผลิตโดยรพ.ที่ผ่านมาตรฐาน GMP ให้กับรพ. ในระดับจังหวัดและเขตสุขภาพ
- คุณภาพการให้บริการด้านการแพทย์แผนไทยและการแพทย์ทางเลือก
  - หน่วยบริการระดับรพศ./รพท., รพช. มีการประเมินตนเอง(Self-assessment) ตามเกณฑ์มาตรฐานการพัฒนาและรับรองคุณภาพงานการแพทย์แผนไทย (Thai Traditional Medicine Hospital Accreditation Guidelines)
  - มีการจัดบริการด้านการแพทย์แผนไทยและการแพทย์ทางเลือก ตามบริบทของหน่วยบริการ ได้แก่ คลินิกครบวงจรและคลินิก OPD แพทย์แผนไทยคู่ขนาน

### มาตรการ

- ส่งเสริมการใช้ยาสมุนไพรทดแทนยาแผนปัจจุบันในหน่วยบริการทุกระดับ
- เขตสุขภาพสนับสนุนงบประมาณให้รพ.ที่ผ่านมาตรฐาน GMP การผลิตยาสมุนไพรเพื่อผลิตยาสับสมุนรพ. ในระดับจังหวัดและเขตสุขภาพได้อย่างเพียงพอ
- หน่วยบริการ ระดับ รพศ./รพท. และรพช. เข้าร่วมโครงการการพัฒนาคุณภาพงานแพทย์แผนไทย (Thai Traditional Medicine Hospital Accreditation Guidelines)