

สรุปผลการดำเนินงาน

KPI

กระทรวงสาธารณสุข

2565





ตัวชี้วัดที่ผ่านเกณฑ์ภาพรวมจังหวัดและทุกอำเภอ

40



PP&P

15

- 2.3 เด็กปฐมวัยมีพัฒนาการสมวัย
- 3. เด็กไทยมีระดับสติปัญญาเฉลี่ยไม่ต่ำกว่า 100
- 4. อัตราการคลอดมีชีพในหญิงอายุ 15-19 ปี
- 6.2 ตำบล Long Term Care : LTC ในชุมชนผ่านเกณฑ์
- 7. ผู้สูงอายุมีภาวะสมองเสื่อมและพลัดตกหกล้มได้รับการดูแลรักษา
- 9. อำเภอผ่านเกณฑ์ พชอ. ที่มีคุณภาพ
- 10. ระดับความสำเร็จ EOC ระดับจังหวัด
- 11.2 การตรวจติดตามยืนยันวินิจฉัยกลุ่มสงสัยป่วย HT
- 12. จังหวัดที่ผ่านการประเมินระบบเฝ้าระวังโรคและภัยสุขภาพ ENV&OCC
- 13. ควบคุม COVID-19 ให้สงบได้ภายใน 21 - 28 วัน
- 14. ระดับความสำเร็จในการเตรียมพร้อมและตอบโต้การระบาดโรคติดเชื้อไวรัสโคโรนา 2019 (COVID-19)
- 15. จำนวนผลิตภัณฑ์สุขภาพกลุ่มเป้าหมายที่เกิดจากการส่งเสริมผู้ประกอบการให้สามารถได้รับการอนุญาต
- 16. ตลาดนัด นำซื้อ & อาหารริมบาทวิถี
- 17. GREEN & CLEAN Hospital
- 18. จังหวัดจัดการปัจจัยเสี่ยงด้านสิ่งแวดล้อมฯ



Service

16

- 21. ผู้ป่วยกลุ่มเป้าหมายที่ได้รับการดูแลจาก อสม. หมอประจำบ้าน มีคุณภาพชีวิตที่ดี
- 24. อัตราป่วยตาย COVID-19
- 30. ผู้ป่วยโรคซึมเศร้าเข้าถึงบริการสุขภาพจิต
- 33. Refracture Rate
- 35. ผู้ป่วยมะเร็ง 5 อันดับแรกได้รับการรักษาภายในระยะเวลาที่กำหนด
- 37. Blinding Cataract ได้รับการผ่าตัดภายใน 30 วัน
- 38. อัตราส่วนของจำนวนผู้นิยมนมบริจาควัยจากผู้ป่วยสมองตายต่อจำนวนผู้ป่วยเสียชีวิตในโรงพยาบาล (โรงพยาบาล A,S)
- 39. Retention Rate
- 40. ร้อยละของผู้ป่วย IMC ได้รับการติดตามจนครบ 6 เดือน หรือจน Barthel index = 20 ก่อนครบ 6 เดือน
- 42. (Minimally Invasive Surgery : MIS)
- 43.1 รพ.สังกัด สป.สธ. และกรมวิชาการจัดบริการคลินิกกัญชาทางการแพทย์แบบบูรณาการ
- 43.2 ร้อยละของโรงพยาบาลสังกัดกรมวิชาการที่มีการจัดบริการคลินิก กัญชาทางการแพทย์แบบบูรณาการ
- 44. อัตราการเสียชีวิตของผู้ป่วยวิกฤตฉุกเฉิน ภายใน 24 ชั่วโมง โรงพยาบาลระดับ A,S,M1 (ทั้งที่ ER และ Admit)
- 45. ร้อยละของประชากรเข้าถึงบริการการแพทย์ฉุกเฉิน
- 48. สถานประกอบการด้านการท่องเที่ยวเชิงสุขภาพที่ได้รับมาตรฐานตามที่กำหนด
- 49. มูลค่าการใช้จ่ายสมุนไพรในเมืองสมุนไพรและจังหวัดในเขตสุขภาพ เพิ่มขึ้น



People

3

- 51. บุคลากรที่มีความพร้อมรองรับการเข้าสู่ตำแหน่งที่สูงขึ้นได้รับการพัฒนา
- 52.1 Happinometer
- 52.2 องค์กรแห่งความสุขที่มีคุณภาพ



Governance

6

- 53. การประเมิน ITA
- 55.การประเมินผลระบบการควบคุมภายใน
- 56. PMQA
- 57.1 รพศ./รพท. ผ่านการรับรอง HA ชั้น 3
- 58. รพ.สต.ติดตาม
- 63. วิกฤตทางการเงิน ระดับ 7



ตัวชี้วัดที่ผ่านเกณฑ์ภาพรวมจังหวัดแต่บางอำเภอยังไม่ผ่านเกณฑ์

12



PP&P

4

2.1 0-5 ปี สูงดีสมส่วน

5. ผู้สูงอายุที่มีภาวะพึ่งพิงได้รับการดูแลตาม Care Plan

6.1 ประชากรสูงอายุมีพฤติกรรมสุขภาพที่พึงประสงค์

11.1 การตรวจติดตามยืนยันวินิจฉัยกลุ่มสงสัยป่วยDM



Service

7

19. PCU&NCPU

20. จำนวนประชาชนที่มีรายชื่ออยู่ใน PCU&NCPU

28. Advance Care Planning ในผู้ป่วยระดับประคองอย่างมีคุณภาพ

31.1 อัตราการฆ่าตัวตายสำเร็จ

31.2 ผู้พยายามฆ่าตัวตายไม่กลับมาทำร้ายตัวเองซ้ำในระยะเวลา 1 ปี

34.1 อัตราตาย STEMI

34.1 ผู้ป่วย STEMI ที่ได้รับยาละลายลิ่มเลือดได้ตามมาตรฐานเวลาที่กำหนด



Governance

1

59. ร้อยละของจังหวัดที่ผ่านเกณฑ์คุณภาพข้อมูล



ตัวชี้วัดที่ไม่ผ่านเกณฑ์



PP&P

3

- 1. การตายมารดาไทยต่อการเกิดมีชีพแสนคน
- 2.2 ส่วนสูงเฉลี่ยเด็กชาย และหญิง ที่อายุ 5 ปี
- 8. จำนวนคนมีความรอบรู้สุขภาพ



Service

13

- 22.1 อัตราตายของผู้ป่วยโรคหลอดเลือดสมอง (Stroke: I60-I69)
- 22.2 ร้อยละของผู้ป่วยโรคหลอดเลือดสมอง (I60-I69) ที่มีอาการไม่เกิน 72 ชั่วโมงได้รับการรักษาใน Stroke Unit
- 23. TB Success rate
- 27. อัตราตายทารกแรกอายุ <28 วัน
- 29. ผู้ป่วยนอกทั้งหมดที่ได้รับบริการแพทย์แผนไทย
- 32. community-acquired
- 34.2 การรักษาผู้ป่วย STEMI ได้ตามมาตรฐานเวลา
- 34.2 ผู้ป่วย STEMI ที่ได้รับการทำ Primary PCI
- 36. ผู้ป่วย CKD ที่มีค่าeGFRลดลง<5ml/min/1.73m2/yr
- 41. ร้อยละของผู้ป่วยที่เข้ารับการผ่าตัดแบบ One Day Surgery
- 43.3 รพ.เอกชนที่มีการจัดบริการคลินิกกัญชาทางการแพทย์แบบบูรณาการ
- 43.4 ผู้ป่วย Palliative care ที่ได้รับการรักษาด้วยยากัญชาทางการแพทย์
- 46 รพศ./รพท.ผ่านเกณฑ์ ER คุณภาพ



Governance

3

- 57.2 ร้อยละของโรงพยาบาลสังกัดกรมการแพทย์ กรมควบคุมโรคและกรมสุขภาพจิตมีคุณภาพมาตรฐานการรับรอง HA ชั้น 3
- 57.3 ร้อยละรพช. ผ่านการรับรอง HA ชั้น 3
- 60. รพ. ที่มีบริการรับยาที่ร้านยา โดยใบสั่งยาอิเล็กทรอนิกส์



ตัวชี้วัดที่ยังไม่สามารถประเมินได้

3



PP&P

2

25. RDU province

26. อัตราการติดเชื้อมีดื้อยาในกระแสเลือด

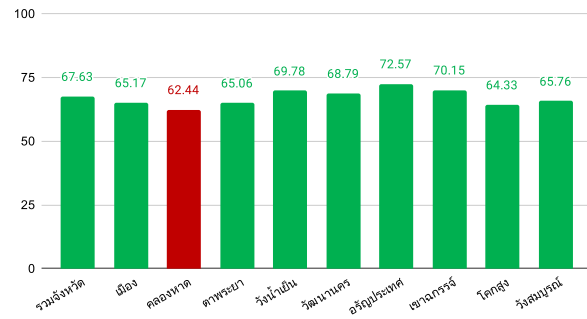


Governance

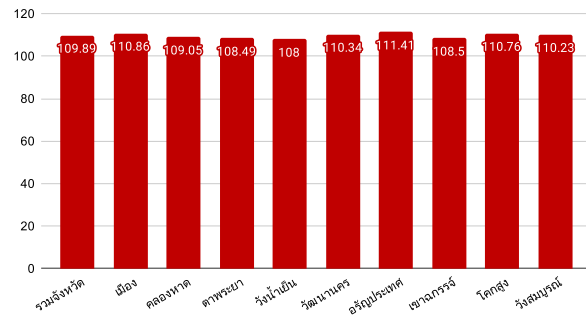
1

50. เขตสุขภาพที่มีการบริหารจัดการ
กำลังคนที่มีประสิทธิภาพ

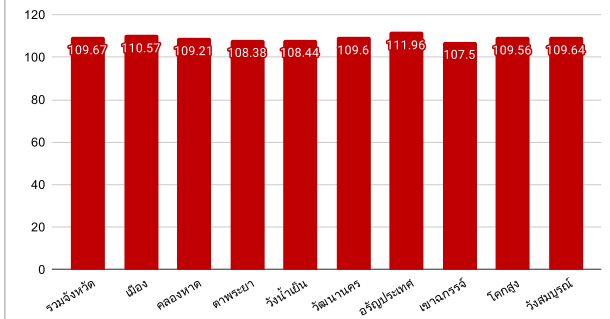
2.1 ร้อยละของเด็กอายุ 0-5 ปี สูงดีสมส่วน (>64%)



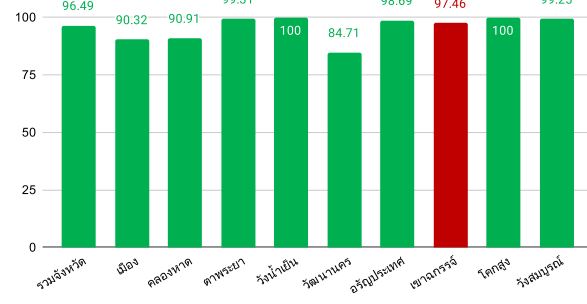
2.2 ส่วนสูงเฉลี่ยเด็กชายที่อายุ 5 ปี (>113 ซม.)



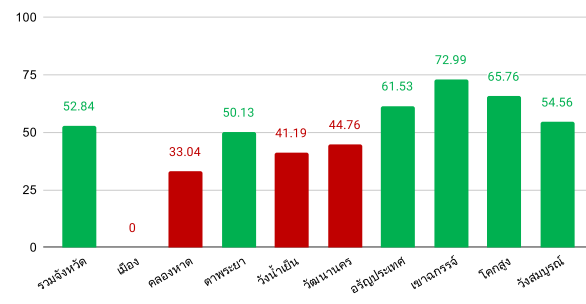
2.2 ส่วนสูงเฉลี่ยเด็กหญิงที่อายุ 5 ปี (>112 ซม.)



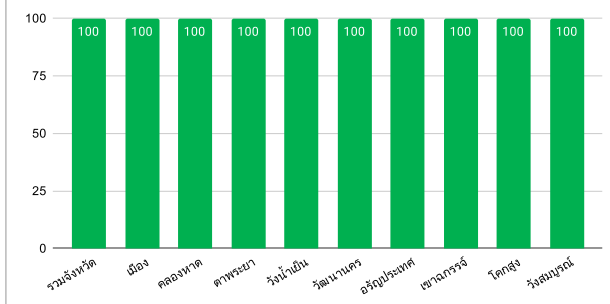
5. ร้อยละของผู้สูงอายุที่มีภาวะพึ่งพิงได้รับการดูแลตาม Care Plan (>90%)



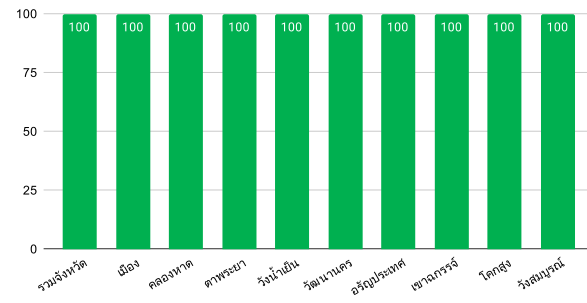
6.1 ร้อยละของประชากรสูงอายุมิพทุติกรรมสุขภาพที่พึ่งประสงค์ (>50%)



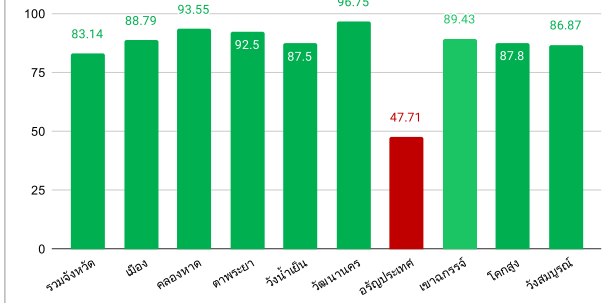
7.1 ร้อยละของผู้สูงอายุภาวะสมองเสื่อมได้รับการดูแลรักษาในคลินิกผู้สูงอายุ (>30%)



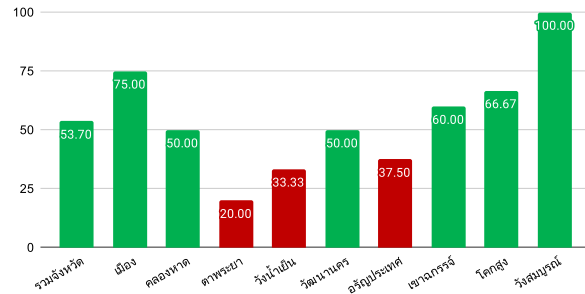
7.2 ร้อยละของผู้สูงอายุภาวะพลัดตกหกล้มได้รับการดูแลรักษาในคลินิกผู้สูงอายุ (>30%)



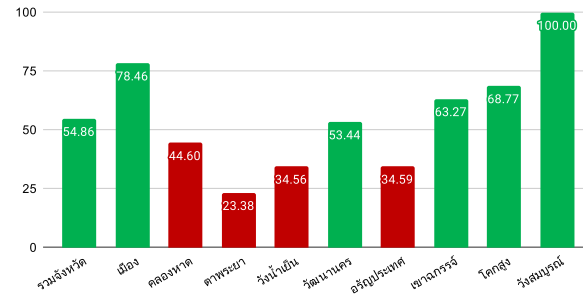
11.1 ร้อยละการตรวจติดตามยืนยันวินิจฉัยกลุ่มสยป่วยโรคเบาหวาน (>80%)



19. จำนวนการจัดตั้งหน่วยบริการปฐมภูมิและเครือข่ายหน่วยบริการปฐมภูมิ ตามพระราชบัญญัติระบบสุขภาพปฐมภูมิ พ.ศ. 2562 (>50%)



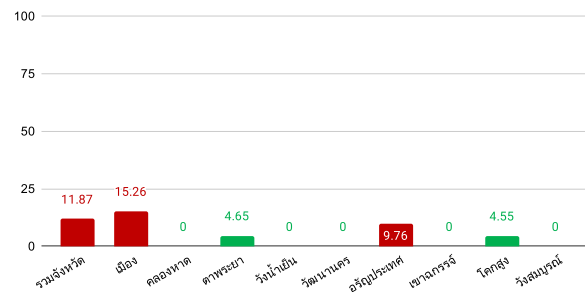
20. จำนวนประชาชนที่มีรายชื่ออยู่ในหน่วยบริการปฐมภูมิและเครือข่ายหน่วยบริการปฐมภูมิ ได้รับการดูแล (>50%)



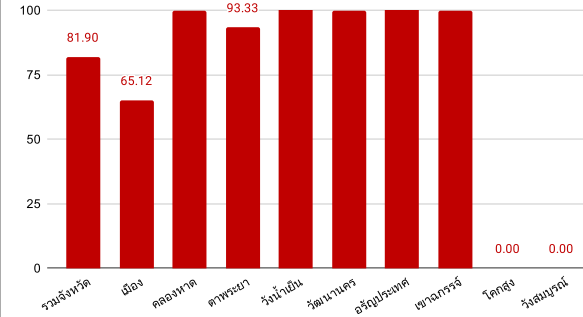
21. ร้อยละของผู้ป่วยกลุ่มเป้าหมายที่ได้รับการดูแลจาก อสม. หมอมะจำบ้าน มีคุณภาพชีวิตที่ดี (>75%)



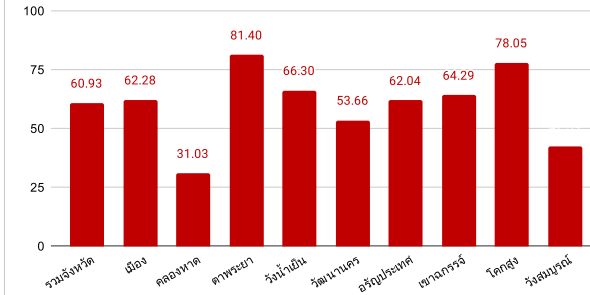
22.1 อัตราตายของผู้ป่วยโรคหลอดเลือดสมอง (Stroke: I60-I69) (<7%)



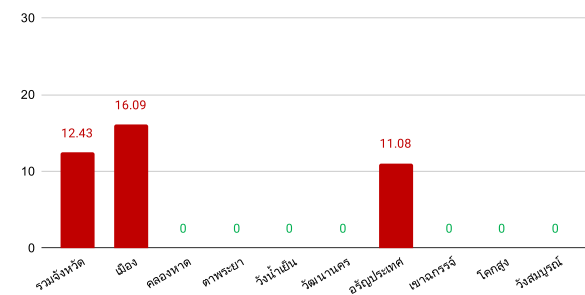
23.1 อัตราความสำเร็จการรักษาผู้ป่วยโรคหลอดเลือดหัวใจใหญ่ (>88%)



23.2 อัตราความครอบคลุมการขึ้นทะเบียนของผู้ป่วยโรคไตวายเรื้อรังใหม่ และกลับเป็นซ้ำ (>88%)



27 อัตราตายทารกแรกเกิดอายุต่ำกว่าหรือเท่ากับ 28 วัน (<3.6 ต่อพัน)



28. ร้อยละของผู้ป่วยนอกทั้งหมดที่ได้รับการตรวจวินิจฉัยรักษาโรค และฟื้นฟูสภาพด้วยศาสตร์การแพทย์แผนไทยและ



