

การดูแลสุขภาพผู้สูงอายุ และผู้สูงอายุที่มีภาวะพึ่งพิง “วังสมบุญ”



ประชากรผู้สูงอายุอำเภอวังสมบูรณ์

5,250 คน

ติดสังคม

ร้อยละ 96.36

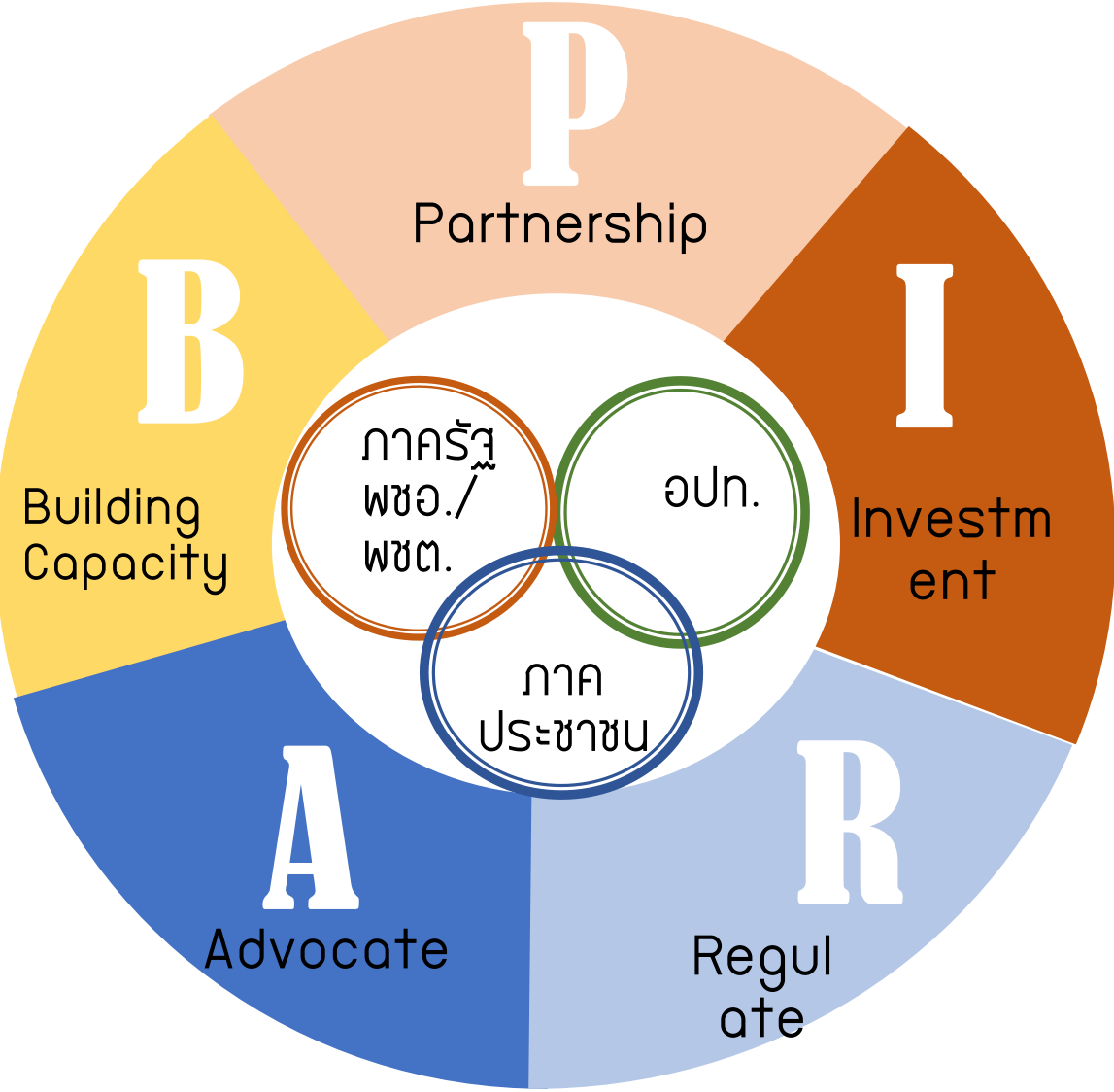
ติดบ้าน

ร้อยละ 2.34

ติดเตียง

ร้อยละ 1.29





- 1 Home Health Care
- 2 Elderly Club
- 3 Age-Friendly Cities
- 4 Rehabilitation Center
- 5 Training Care giver
- 6 Health Village



Partnership

มีภาคีเครือข่ายทั้ง
ภาครัฐและเอกชนร่วม
ดำเนินการ ได้แก่
องค์การปกครองส่วน
ท้องถิ่น เป็นต้น

Investment

- กองทุนหลักประกัน
สุขภาพระดับท้องถิ่น
หรือพื้นที่ “กองทุน
LTC” และเงินสนับสนุน
บริการส่งเสริมสุขภาพ
โรงพยาบาลวังสมบูรณ์

Regulate

-มีการจัดทำคำสั่ง
แต่งตั้งคณะกรรมการ
พัฒนาคุณภาพชีวิต
ผู้สูงอายุระดับอำเภอ
และระดับตำบล

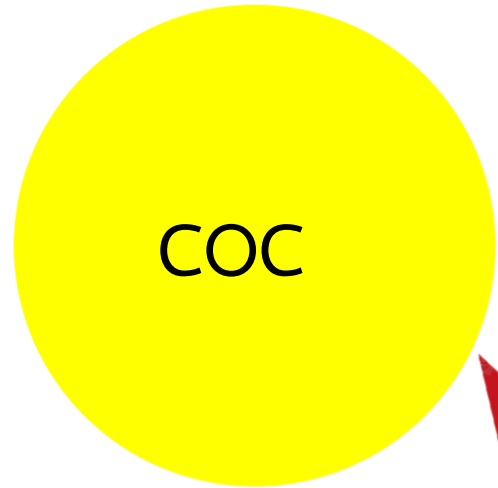
Advocate

-ชุมชนมีส่วนร่วมใน
การดูแลผู้สูงอายุ

Building Capacity

-อบรมพัฒนาศักยภาพ
บุคลากรทั้ง CM, CG,
อสม. ,อสค.

Home Health Care



การลงเยี่ยมบ้านผู้สูงอายุกับภาคีเครือข่าย



ผู้สูงอายุ 100 ปีขึ้นไปได้รับการเยี่ยมบ้าน
จากสมาคมผู้สูงอายุแห่งประเทศไทยในพระ
ราชูปถัมภ์สมเด็จพระศรีนครินทราบรมราชชนนี



สมาคมส่งเสริมการศึกษาและพัฒนา
คุณภาพชีวิตคนพิการ ลงเยี่ยมบ้าน
ผู้พิการสูงอายุติดบ้าน ติดเตียง
จำนวน 27 คน



ผู้สูงอายุติดบ้าน ADL > 4
ได้รับการเยี่ยมบ้านจาก
นายอำเภอวังสมบูรณ์

การลงเยี่ยมบ้านผู้สูงอายุกับภาคีเครือข่าย



ผู้สูงอายุติดบ้าน ติดเตียง ได้รับของเยี่ยม
จากคณะสงฆ์อำเภอวังสมบูรณ
จำนวน 92 คน

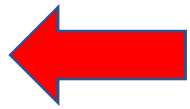


ผู้สูงอายุติดเตียง (ADLO-4)
ได้รับการเยี่ยมบ้าน และดูย้งชีพจาก
ผู้ว่าราชการจังหวัดสระแก้ว
จำนวน 40 คน

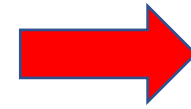


ผู้สูงอายุติดบ้าน (ADL>4)
ได้รับการเยี่ยมบ้าน และดูย้งชีพจาก
ผู้ว่าราชการจังหวัดสระแก้ว
จำนวน 34 คน

ชมรมผู้สูงอายุ



Elderly Club



โรงเรียน อสม.



ชมรมผู้สูงอายุมีการจัดทำกิจกรรมชมรม
เดือนละ 2 ครั้ง

มีการเข้าไปให้ความรู้ทางด้านสุขภาพ
การทำกิจกรรมสันทนาการ



-ชมรมผู้สูงอายุผ่านเกณฑ์มาตรฐาน
-คุณภาพชีวิต สุขภาพจิตของผู้สูงอายุดีขึ้น

อำเภอวังสมบูรณ์

ชมรมผู้สูงอายุผ่านการประเมินตำบลต้นแบบการดูแลผู้สูงอายุระยะยาว ทัว 3 ตำบล



การปรับปรุงภูมิอาารยะสดาปัตยกรรม



ศูนย์ฟื้นฟูสุขภาพผู้สูงอายุแบบครบวงจร

1

นัดหมายมารับบริการ

2

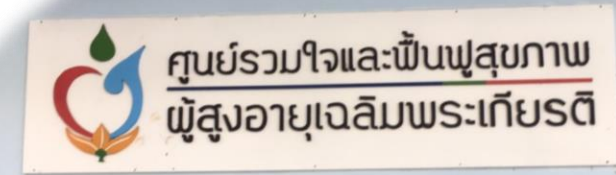
ดูแลด้วยศาสตร์การแพทย์แผนไทย

3

จัดหาเครื่องมือ (ศูนย์กายอุปกรณ์)

4

ให้ความรู้การดูแลตัวเองและการทำกายภาพที่บ้าน



Care Manager

9 คน คิดเป็น
อัตราส่วนต่อประชากร
ผู้สูงอายุ
ติดบ้านติดเตียง เท่ากับ
1:17



Care giver

รวมทั้งหมด 48 คน คิด
เป็นอัตราส่วนต่อ
ประชากรผู้สูงอายุติดบ้าน
ติดเตียง เท่ากับ 1:4



Training Care giver

อสม.คัดกรองผู้สูงอายุ
รวมทั้งหมด 151 คน
คิดเป็นอัตราส่วนต่อ
ผู้สูงอายุทั้งหมดเท่ากับ
1:35

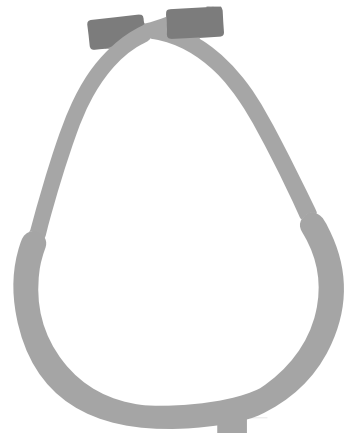


อสค. รวมทั้งหมด 257 คน
- ตำบลวังใหม่ 80 คน
- ตำบลวังทอง 71 คน
- ตำบลวังสมบูรณ์ 101 คน

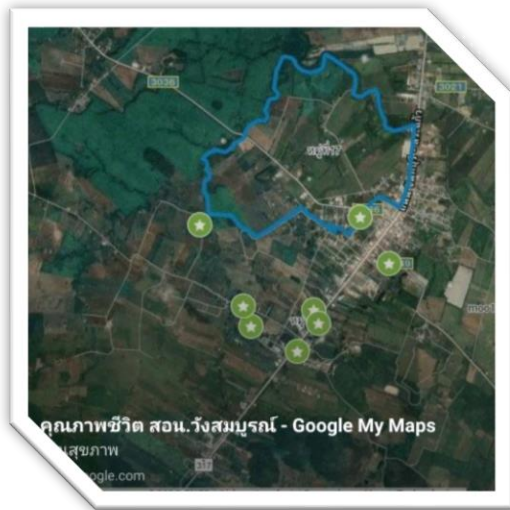




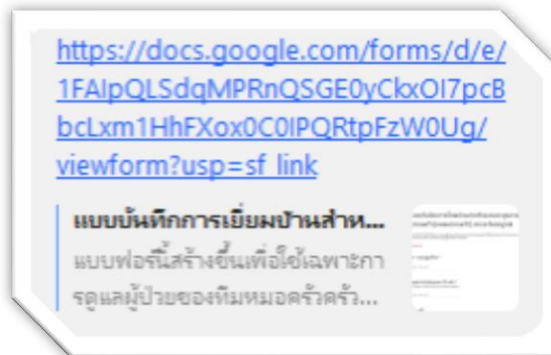
หมู่บ้านผู้สูงอายุสุขภาพดี เชื่อมโยงระบบ GIS



สำรวจพิกัดผู้สูงอายุ



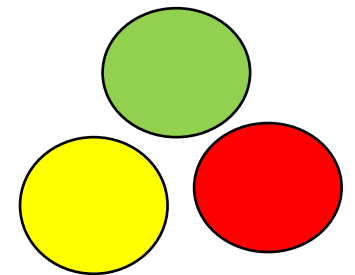
ติดตามข้อมูลผู้สูงอายุ
ตามแบบ
Google form



เชื่อมโยงข้อมูลลงโปรแกรม
JHCIS



แบ่งผู้ป่วยออกเป็น
ระดับสี



สรุปผลการดำเนินงาน

ผลการดำเนินงานตามการดูแลผู้สูงอายุ 6 ด้าน มีดังนี้

1. ผู้สูงอายุกลุ่มติดบ้านติดเตียง มีระดับ ADL ดีขึ้น จำนวน 11 คน คิดเป็นร้อยละ 7.1
2. ผู้สูงอายุในเขตอำเภอวังสมบูรณ์ได้รับการคัดกรอง 10 เรื่อง และตัดออกกระจกไม่น้อยกว่าร้อยละ 90
3. ผู้สูงอายุมีสุขภาพจิตและคุณภาพชีวิตที่ดีขึ้น



ปัจจัยแห่งความสำเร็จ

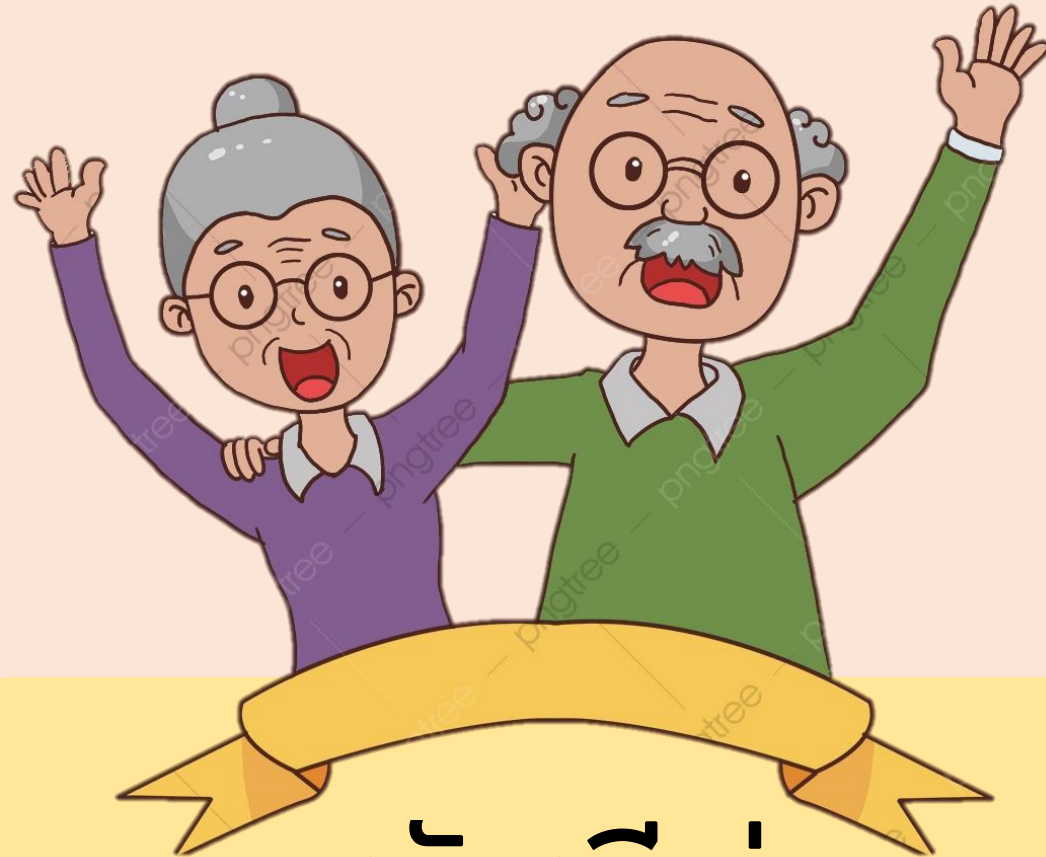
หน่วยงานที่เกี่ยวข้องให้ความสำคัญและมีการติดตาม
ความก้าวหน้าอย่างต่อเนื่อง

มีการดำเนินงานเชิงรุกแบบมีคุณภาพ

มีการดำเนินงานแบบมีส่วนร่วมตามแนวทางประชารัฐ

ได้รับการสนับสนุนที่ดีจากผู้บริหารในระดับอำเภอ





สวัสดีค่ะ