

ยกระดับศักยภาพบริการ
สู่ความมั่นคงด้านสุขภาพ



ทิศทางการดำเนินงานพัฒนา ระบบบริการสุขภาพ ปีงบประมาณ 2567

นายแพทย์สมคิด ยืนประโคน
ผู้อำนวยการโรงพยาบาลสมเด็จพระยุพราชสระแก้ว
ประธาน CSO จังหวัดสระแก้ว



“ทศวรรษแห่งการพัฒนา ระบบการแพทย์ และสาธารณสุขไทย”



นายแพทย์โอกาส การย์กวินพงศ์
ปลัดกระทรวงสาธารณสุข

"Polycrisis"

VUCA World สถานการณ์โลกยุคใหม่ที่เต็มไปด้วยความผันผวน ไม่แน่นอน ซับซ้อน และคลุมเครือ

จาก
**VUCA
World**

สู่

**BANI
World**

V
Volatility
ผันผวน

U
Uncertainty
ไม่แน่นอน

C
Complexity
สลับซับซ้อน

A
Ambiguity
คลุมเครือ

B
Brittle
เปราะบาง

มาเร็ว ไปเร็ว
ช่วงอายุสิ่งต่างๆ
จะสั้นลง และ
พังทะลายได้ง่าย

A
Anxious
สร้างความกังวล

สับสนกังวลจาก
ข้อมูลที่เพิ่มมากขึ้น
เรื่อย ๆ

N
Nonlinear
คาดเดายาก

ไม่สามารถทำนายได้
ง่ายเพราะไม่เป็นสมการ
ชัดเจนและอดีตไม่อาจ
เป็นเครื่องชื่อนาคตได้
เสมอไป

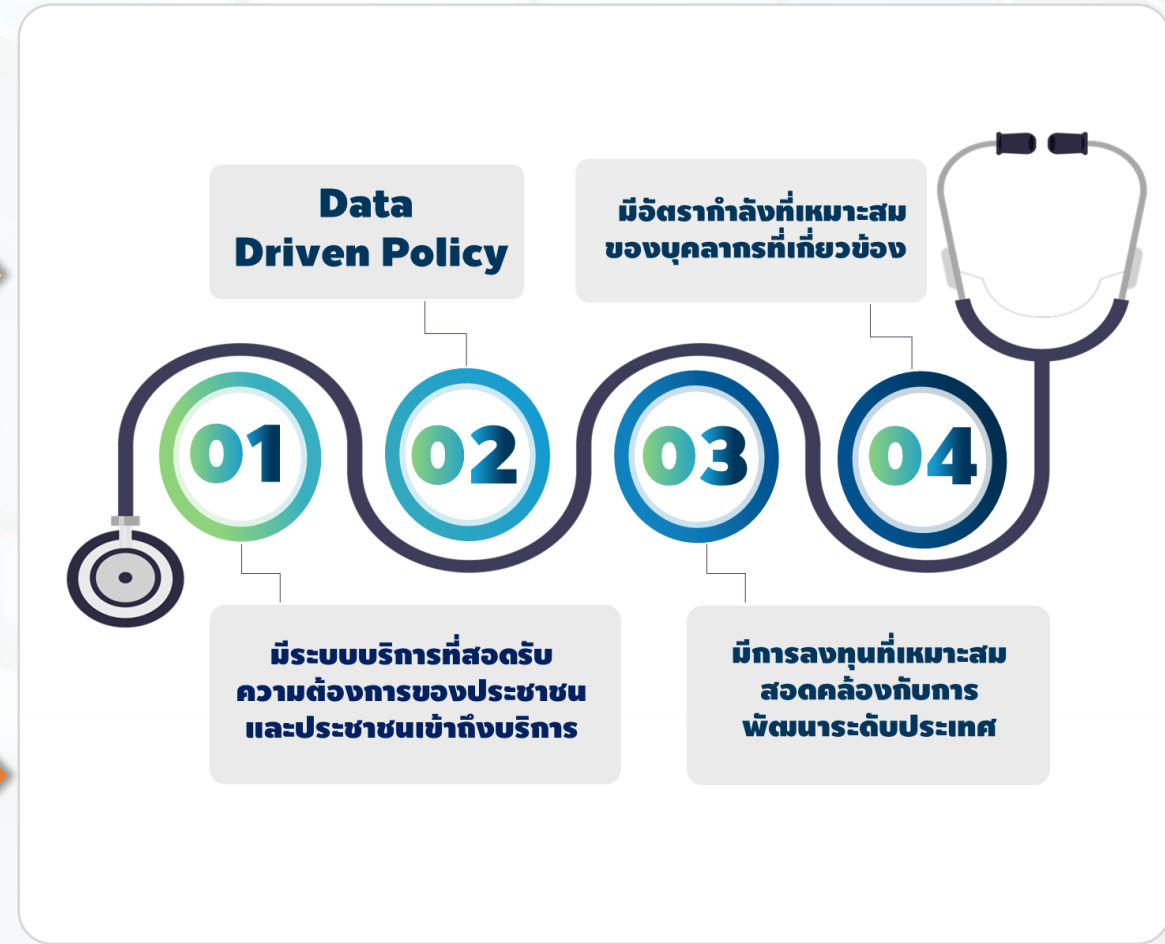
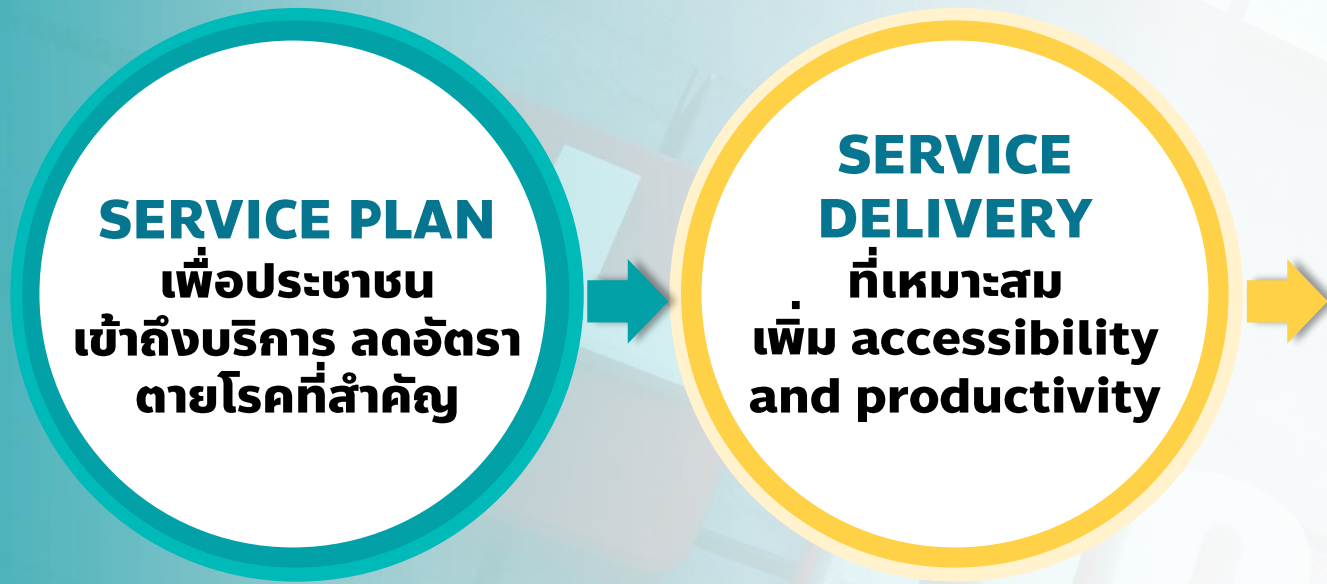
I
Incomprehensible
ความไม่เข้าใจ

ยากที่จะทำความเข้าใจ
ข้อมูลมีจำนวนมาก
ซับซ้อน ละเอียดมากขึ้น
"ข้อมูลท่วมหัว
เอาตัวไม่รอด"

BANI World เป็นมากกว่าสถานการณ์ที่โลกต้องเผชิญ แต่รวมถึงผลกระทบในมิติขององค์กรและความรู้สึกของบุคลากร

การยก ระดับบริการ กระทรวง สาธารณสุข

- 1** ทศวรรษแห่งการพัฒนาระดับโรงพยาบาลชุมชน
ยกระดับโรงพยาบาลชุมชน ให้มี 4 สาขาหลัก
- 2** เพิ่มระดับการบริการ รพศ/รพท ในการดูแลโรคซับซ้อน
เพิ่มขีดความสามารถเฉพาะทาง :
การฉายแสงกาผ่าตัดหัวใจแบบเปิด, การปลูกถ่ายอวัยวะ
- 3** เพิ่มขีดความสามารถ รพ.เรื้อรัง ระดับเขตสุขภาพ
เทียบชั้นระดับนานาชาติและ รพ.มหาวิทยาลัย
- 4** เพิ่มประสิทธิภาพการบริการประชาชน
พัฒนาระบบ service planการใช้ทรัพยากรร่วมกันทุกระดับ



EMS
ENVIRONMENT · MODERNIZATION · SMART SERVICE

SECA
MOPH Smart Energy and Climate Action

SAP
Standard Academy Premium

ประเทศไทยมั่นคง

ประชาชนสุขภาพดี



**ใช้ระบบการแพทย์ทางไกล (Telemedicine)
ลดการเดินทาง ลดค่าใช้จ่ายประชาชน**



พัฒนาระบบข้อมูลสุขภาพ เพิ่ม Cyber security



การส่งเสริมและการใช้เทคโนโลยีทางการแพทย์

การเพิ่มศักยภาพการบริการ

SAP

“เพิ่มการเข้าถึงบริการที่มีคุณภาพ มาตรฐาน
เพิ่มศักยภาพการบริการ
ตามความต้องการของประชาชน บริบท ศักยภาพ
และความพร้อมของพื้นที่”

Level		Service	Academic	Research
P Premium	P+	P เพิ่ม innovative advance complex Rx	Sub-board training, Specialist nurse training	Inter national
	P	A+ เพิ่ม Advanced complex Rx	Board training, Common specialist nurse training	National
A Academy	A+	A เพิ่ม Complex Rx, Special ICU	Major board training	Region + National
	A	S+ เพิ่ม Minor board, full scaled surgery. ICU	Undergraduate training	Region
S Standard	S+	S เพิ่ม Surg, Ped, Ob-gyn, Semi-ICU	Internship	Province + Region
	S	Med, Fam med, EP, Psychiatric, IMC	Primary care training	Province

Strong and Seamless Referral System

ที่มา : ผลจากการประชุมเชิงปฏิบัติการฯ

การลงทุนเพื่อพัฒนาระบบบริการสุขภาพ

- 1** สอดคล้องกับบริบทในการพัฒนาด้านสุขภาพตาม service plan และพื้นที่
- 2** จัดหาแหล่งทุนใหม่ เพื่อเร่งการพัฒนา เช่น เงินกู้ ลงทุนร่วมเอกชน
- 3** จัดลำดับความสำคัญ ตามความจำเป็นเร่งด่วนในการพัฒนาตาม service plan
- 4** พัฒนาแนวทางการลงทุนแบบมุ่งเน้นผลสัมฤทธิ์ (Project base investment)

ใช้กำลังคนด้านสุขภาพที่มีอยู่ให้เกิดประสิทธิภาพสูงสุด (Maximize use)
เพื่อให้บรรลุเป้าหมายด้านสุขภาพที่กำหนดไว้ (Maximize benefit)

ใช้ศักยภาพบุคลากรทุก
หน่วยงาน

ทั้งในและนอกสังกัด สำนัก
ปลัดกระทรวงสาธารณสุข

แนวทาง
สำคัญ

01

05

02

04

03

ใช้เทคโนโลยีเพิ่มคุณภาพ
บริการและลดภาระงาน
ของบุคลากร

เชื่อมโยงกำลังคนด้าน
สุขภาพในทุกระดับบริการ

การมีส่วนร่วมด้านบุคลากรของภาค
เครือข่ายสุขภาพจากทุกภาคส่วน

พัฒนาระบบการจัดหา
กำลังคนและส่งเสริม
ความก้าวหน้าของบุคลากร

“โรงพยาบาลของประชาชน”

ลดความเหลื่อมล้ำ เพิ่มการเข้าถึงบริการที่มีคุณภาพ มาตรฐาน เพิ่มศักยภาพการบริการตามความต้องการของประชาชน บริบท ศักยภาพ และความพร้อมของพื้นที่

1

ความเท่าเทียม
(Equity)

2

เป็นธรรม
(Fairness)

3

สิทธิมนุษยชน
(Human
Right)

4

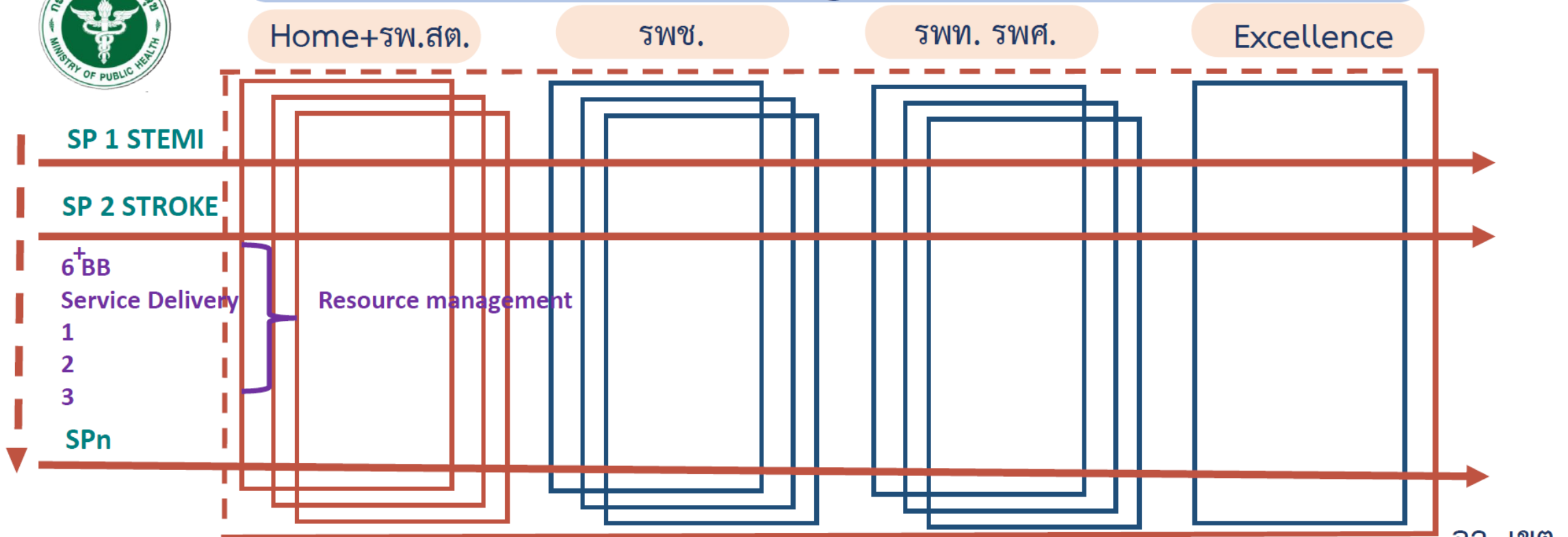
ประสิทธิภาพ
(Efficiency)

5

ความมั่นคง
ทางสุขภาพ
(Health
Security)



Service Design Matrix



จว. เขต

Key message

- I. Seamless care
- II. New Management Shared + Refer
- III. Self contained
- IV. Service & Facilities Management & Population Context of Area
- V. Commitment → Planning → Action



กระทรวงสาธารณสุข