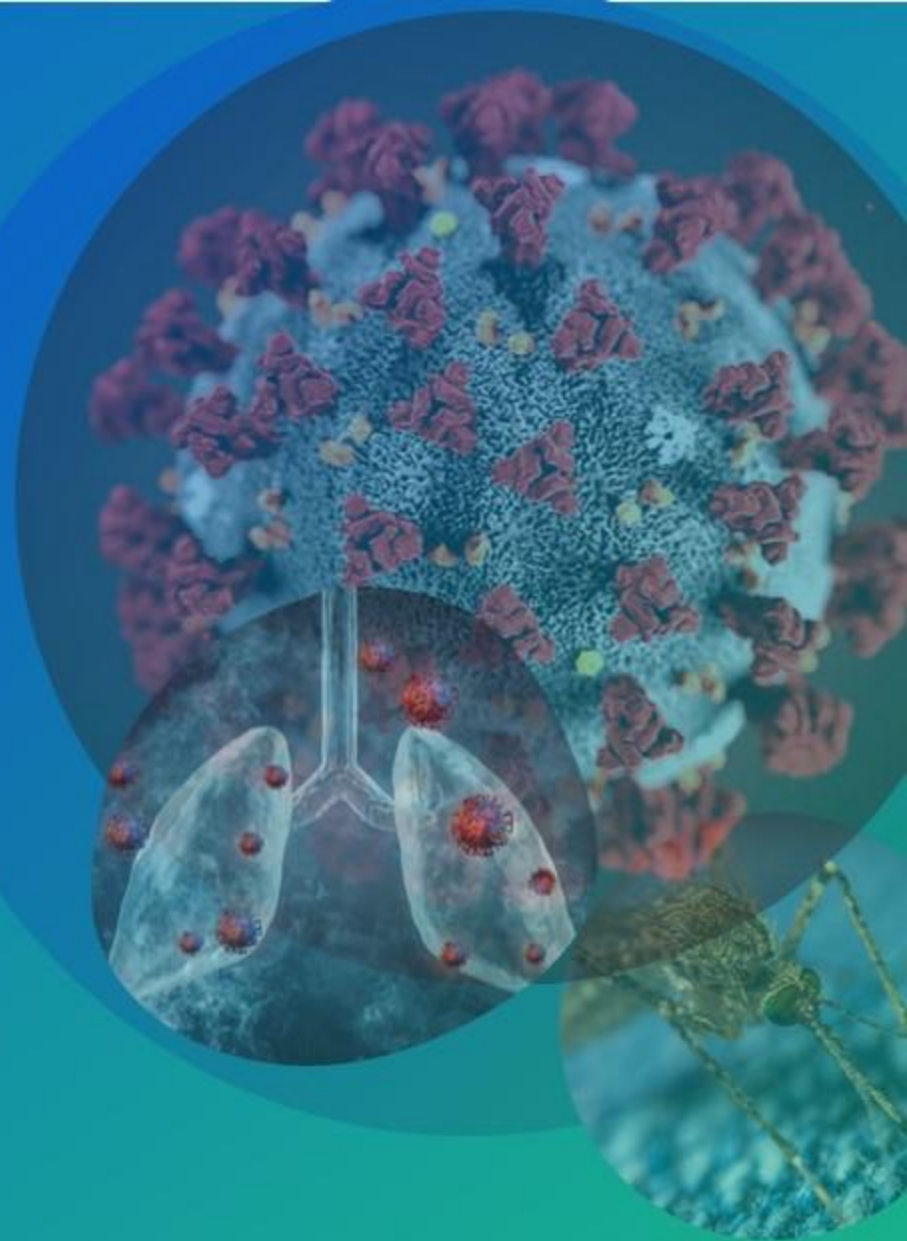




SAKAEO PROVINCIAL  
PUBLIC OFFICE

ประชุม คปสจ.

29 เมษายน 2565

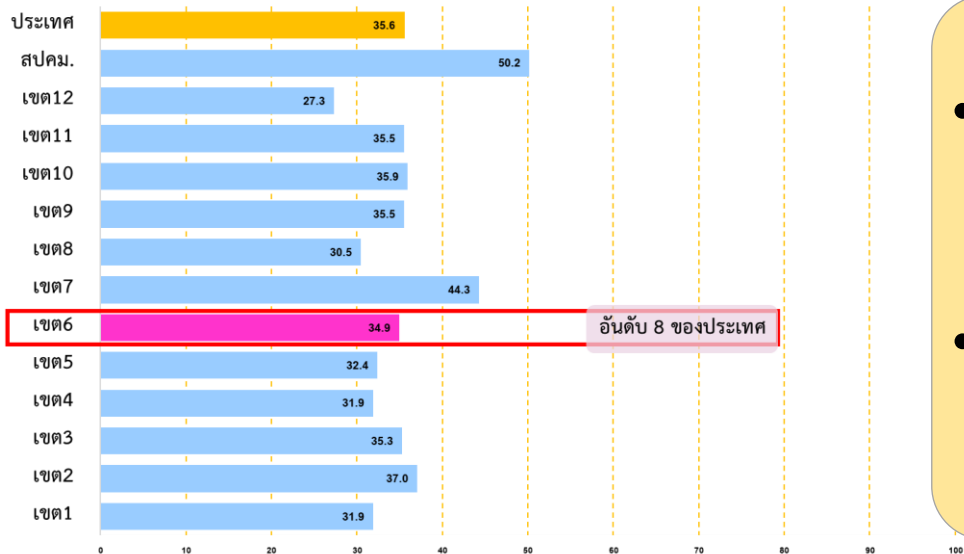


กลุ่มงานควบคุมโรคติดต่อ  
สำนักงานสาธารณสุขจังหวัดสระแก้ว



Get Started

# ความครอบคลุมการขึ้นทะเบียนรักษาวัณโรครายใหม่และกลับเป็นซ้ำ ปี 2565 ระดับเขต



- เขตสุขภาพที่ 6 อยู่ลำดับที่ 8 ของ ประเทศ สูงสุดคือ จังหวัดระยอง ปราจีนบุรี และ ชลบุรี ตามลำดับ
- จังหวัดสระแก้ว อยู่ลำดับที่ 5 ของเขต



# สถานการณ์การดำเนินงานวัณโรคปี 2565

## ความครอบคลุมการขึ้นทะเบียนรักษาวัณโรครายใหม่ และกลับเป็นซ้ำ ปี 2565

เป้าหมาย  $\geq$  ร้อยละ 88

PA (ไตรมาส 1)

รายใหม่ทั้งหมด 114 ราย



เสียชีวิต 2 ราย



กำลังรักษา 97 ราย

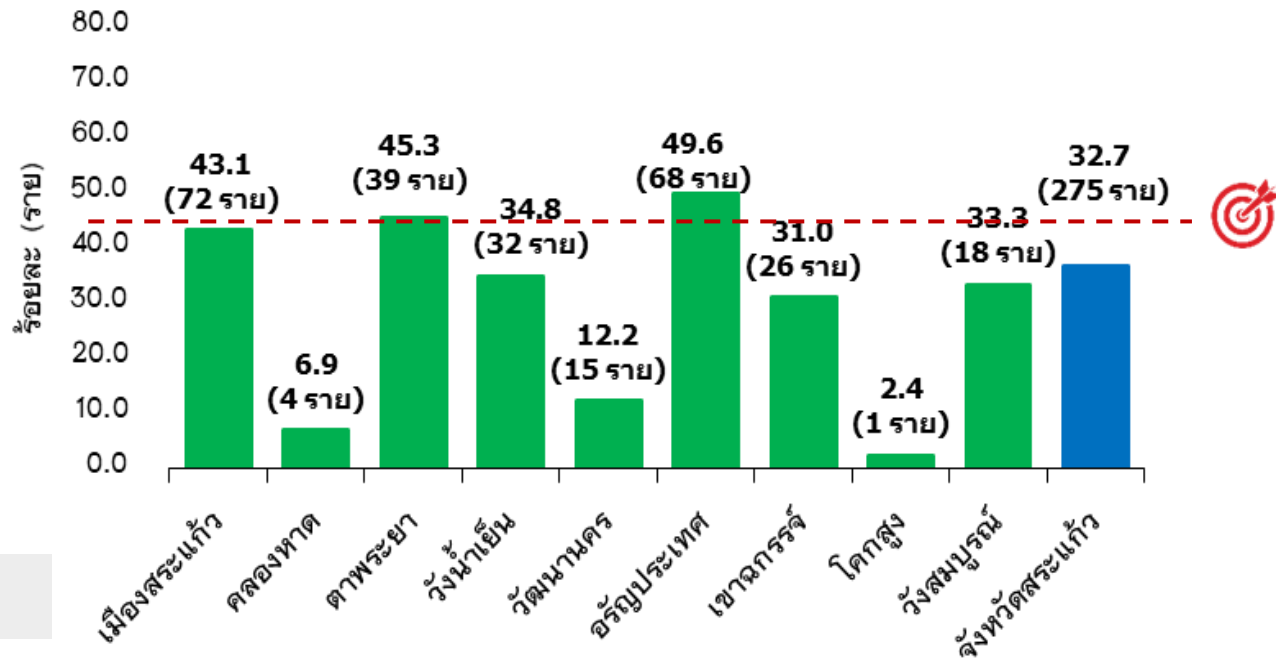


รักษาหาย/ครบ 8 ราย



โอนออก 7 ราย

คาดการณ์ Success Rate 92.1%



ที่มา : NTIP 29/04/2565 เวลา 10.40 น.

การขึ้นทะเบียนรักษา ปี 2565 (1 ต.ค.2564 – 20 เม.ย.2565) (เป้าหมายไตรมาสที่ 2  $\geq$  44%)

- ❖ จังหวัดสระแก้วอยู่ที่อันดับ 5 ของเขตสุขภาพที่ 6 คาดประมาณผู้ป่วยวัณโรค 841 ราย ขึ้นทะเบียนรักษา จำนวน 275 ราย (32.7%) สูงสุด คือ รพ.อรัญประเทศ 49.6% , รพ.ตาพระยา 45.3% และรพ.ร.สระแก้ว 43.1%

# มาตรการ

## แนวทางการเร่งรัดเพื่อเพิ่มการอัตราผลสำเร็จการรักษาวัณโรค

1

### เพิ่มการคัดกรอง

- เร่งรัดคัดกรองด้วยการถ่ายภาพรังสีทรวงอกในประชากรกลุ่มเสี่ยง 7 กลุ่ม  
ให้เน้นผู้สัมผัสโรค

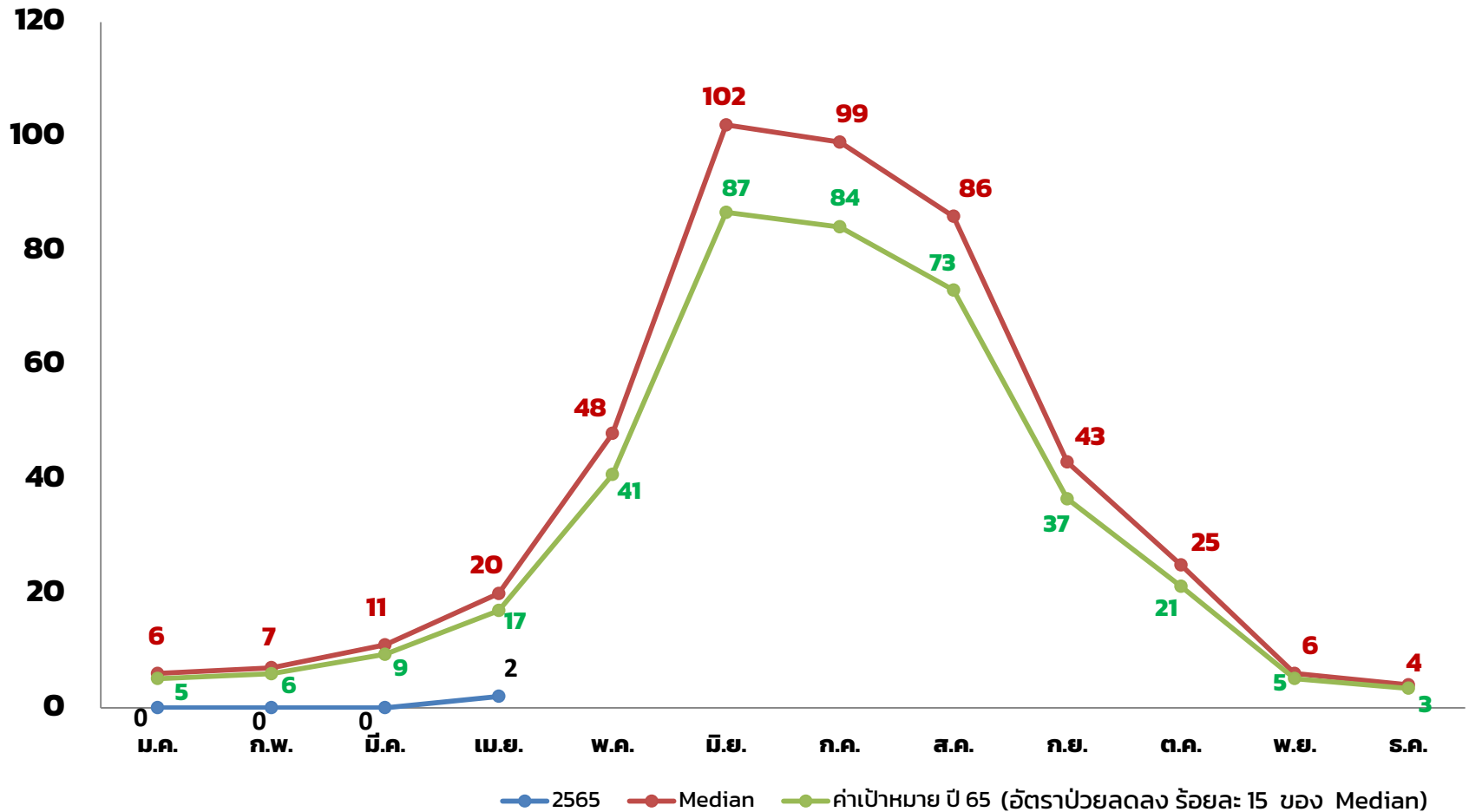
2

### เร่งรัดการขึ้นทะเบียน

- เร่งรัดการขึ้นทะเบียนผู้ป่วยวัณโรคที่มีผลการตรวจทางห้องปฏิบัติการในโปรแกรม  
NTIP ให้ครบถ้วน และรายงานผู้ป่วยวัณโรคทุกรายในสถานพยาบาลทุกแห่ง

# จำนวนผู้ป่วยด้วยโรคไข้เลือดออก จำแนกรายเดือน จ.สระแก้ว

เปรียบเทียบข้อมูลปี 2565 กับค่ามัธยฐาน 5 ปี ย้อนหลัง







สำนักงานสาธารณสุข  
จังหวัดสระแก้ว

SAKAEO PROVINCIAL  
PUBLIC HEALTH OFFICE

# โรคไข้เลือดออก

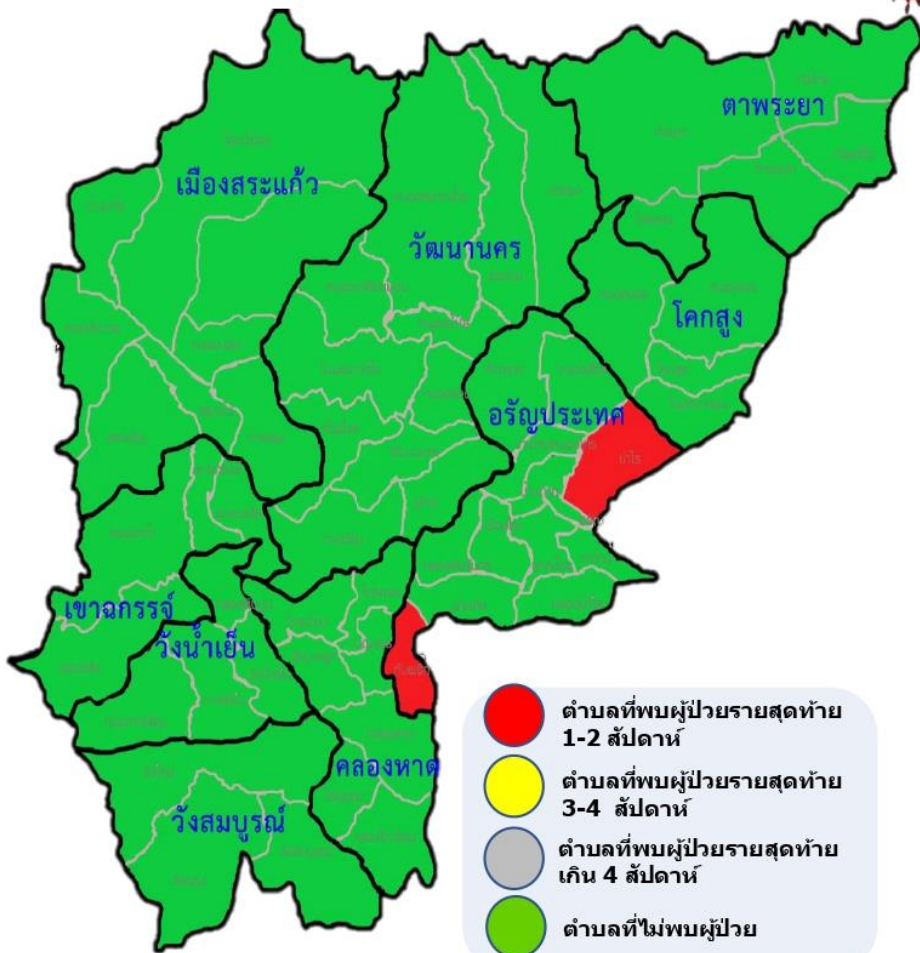


037-425-141-4 ต่อ 308, 309

Sakaeo Provincial Health Office

25

เม.ย.65



- ตำบลที่พบผู้ป่วยรายสุดท้าย 1-2 สัปดาห์
- ตำบลที่พบผู้ป่วยรายสุดท้าย 3-4 สัปดาห์
- ตำบลที่พบผู้ป่วยรายสุดท้าย เกิน 4 สัปดาห์
- ตำบลที่ไม่พบผู้ป่วย

ประเทศไทย 1,098 ราย อัตราป่วย 1.66/แสน ปชก. เสียชีวิต 2 ราย  
เขตสุขภาพที่ 6 127 ราย อัตราป่วย 2.04 /แสน ปชก.  
สระแก้ว 0.35 /แสน ปชก. ลำดับที่ 55 ไม่มีผู้เสียชีวิต

สัปดาห์ที่ 16 (17-23 เม.ย.2565)	สะสม (ราย)
2	2

อันดับ	อำเภอ	จำนวน	อัตราป่วย/ แสน ปชก.
1	อัญประเทศ	2	2.23
2	เมืองสระแก้ว	0	0.00
2	วัฒนานคร	0	0.00
2	คลองหาด	0	0.00
2	วังน้ำเย็น	0	0.00
2	เขาคกรรจ์	0	0.00
2	วังสมบูรณ์	0	0.00
2	โคกสูง	0	0.00
2	ตาพระยา	0	0.00



พบผู้ป่วย 2 ราย คือ 1) ตำบลป่าไร่ (21 เม.ย.65)  
2) ตำบลทับพริก (19 เม.ย.65)

ยุง...





# มาตรการโรค

# ไข้เลือดออก

1

รายงานเร่งด่วนภายใน 15.00 น. เสนอผู้บริหารทุกวัน



2

ประสานพื้นที่ดำเนินการควบคุมโรคตามมาตรการ 3 3 1

- 3 = แจงพื้นที่ที่พบผู้ป่วย ภายใน 3 ชม.
- 3 = อสม. ทำลายแหล่งเพาะพันธุ์ยุงลาย ภายใน 3 ชม.
- 1 = ทีม SRRT ควบคุมโรค ภายใน 1 วัน



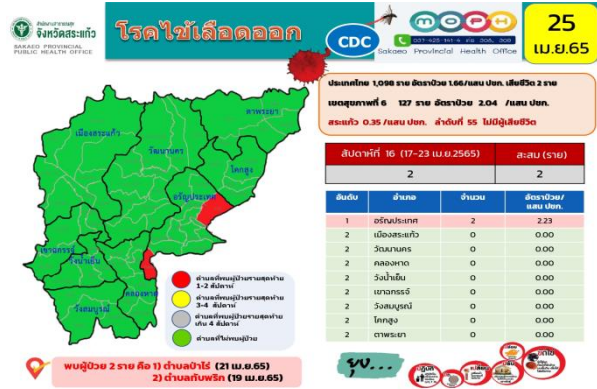
3

อสม.สำรวจแหล่งเพาะพันธุ์ยุงลาย ทำลายแหล่งเพาะพันธุ์ และรายงานทุกสัปดาห์



4

วิเคราะห์ข้อมูลเสนอผู้บริหารทุกสัปดาห์



# โรคไข้เลือดออก