

วาระประชุม คปสจ. เดือน กรกฎาคม 2565

วันที่ 27 กรกฎาคม 2565

กลุ่มงานประกันสุขภาพ



นายสมบัติ สมบัติวงศ์
หัวหน้ากลุ่มงานประกันสุขภาพ สสจ.สระแก้ว

ระดับวิกฤติทางการเงินระดับ 7 (Financial Risk Scoring)

เดือน มิถุนายน 2565



วิเคราะห์วิกฤติทางการเงินระดับ 7 (Financial Risk Scoring) มิถุนายน 2565

Org	Liquid Index							Status Index					Liquid Index	StatusIndex	Survival Index	Risk Scoring มิ.ย. 2565	เงินบำรุงคงเหลือ (หักหนี้แล้ว)	EBITDA
	CR		QR		Cash			NWC		NI+Depreciation								
	≥ 1.5	ผลการวิเคราะห์	≥ 1	ผลการวิเคราะห์	≥ 0.8	คาดการณ์ ณ ก.ย.65	ผลการวิเคราะห์	>0	ผลการวิเคราะห์	>0	ผลการวิเคราะห์							
สมเด็จพระยุพราชสระแก้ว,รพท.	9.49	0	9.17	0	6.19	0.15	0	978,460,256.67	0	365,660,969.72	0	0	0	0	0	315,541,950.43	597,539,482.68	
คลองหาด,รพช.	4.50	0	4.35	0	2.78	-0.29	0	79,261,644.39	0	50,820,901.47	0	0	0	0	0	52,135,676.95	40,218,228.18	
ตาพระยา,รพช.	7.02	0	6.74	0	5.18	2.08	0	137,406,735.73	0	43,903,351.84	0	0	0	0	0	47,042,232.92	95,323,968.00	
วังน้ำเย็น,รพช.	8.08	0	7.58	0	5.57	0.27	0	131,479,842.57	0	50,276,148.54	0	0	0	0	0	55,905,528.79	84,810,698.05	
วัฒนานคร,รพช.	5.48	0	5.27	0	3.58	-1.41	0	111,588,268.66	0	56,089,701.54	0	0	0	0	0	59,934,354.88	64,096,026.05	
อรัญประเทศ,รพท.	7.55	0	7.28	0	3.93	-0.32	0	543,418,182.86	0	235,586,104.92	0	0	0	0	0	223,567,511.59	243,026,556.49	
เขาคอกระเจ้,รพช.	6.18	0	5.72	0	3.44	-0.61	0	84,631,800.72	0	36,501,542.81	0	0	0	0	0	41,130,257.82	39,957,587.91	
วังสมบูรณ์,รพช.	9.51	0	9.11	0	5.84	0.04	0	98,237,973.25	0	38,862,171.85	0	0	0	0	0	42,041,868.27	55,823,566.00	
โคกสูง,รพช.	7.34	0	7.19	0	4.67	1.10	0	93,460,394.74	0	40,927,099.34	0	0	0	0	0	44,132,291.95	54,067,572.46	

การกำกับติดตามแผนเงินบำรุงของโรงพยาบาล

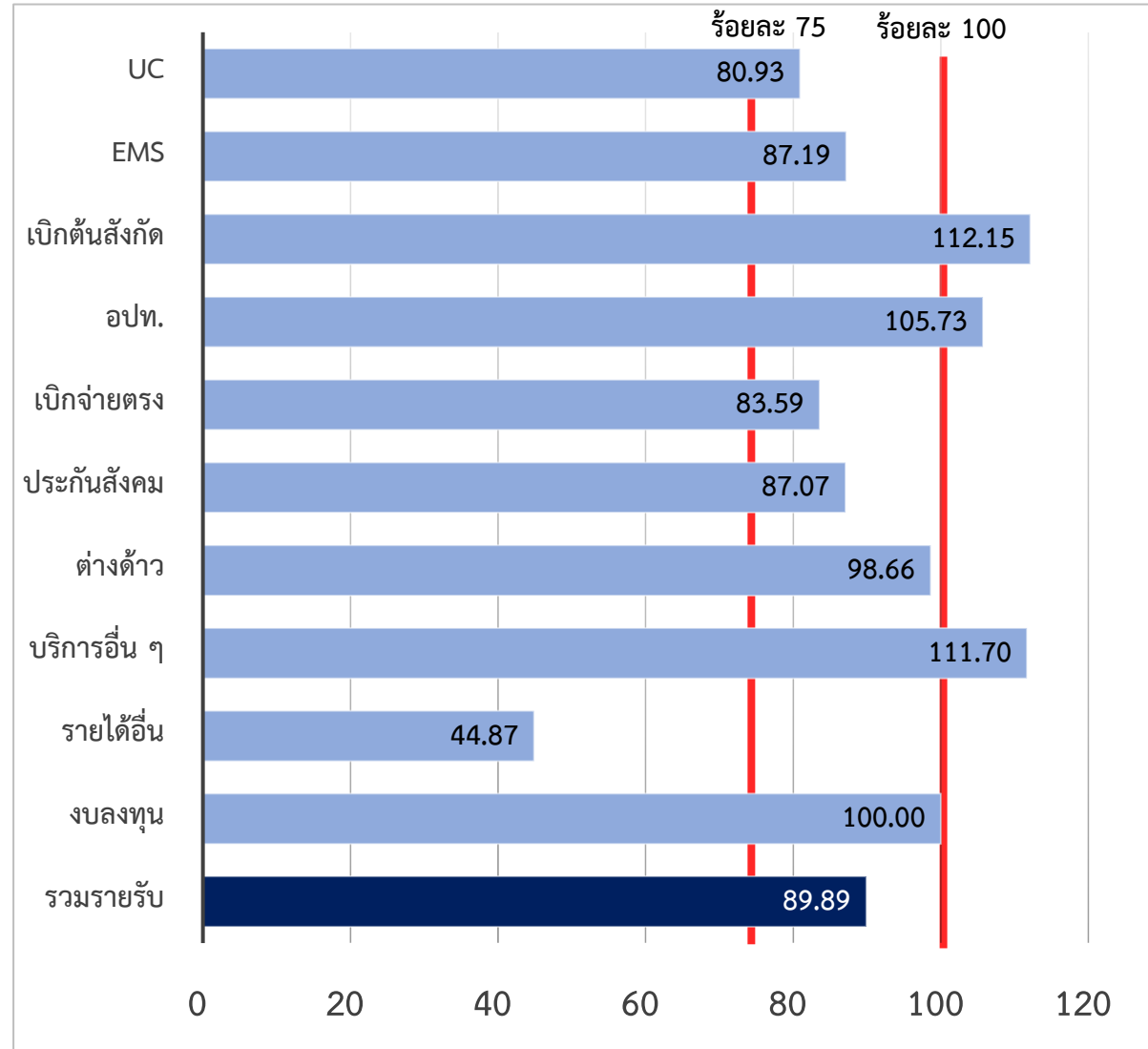
ประจำปี 2565

ประจำเดือน มิถุนายน 2565

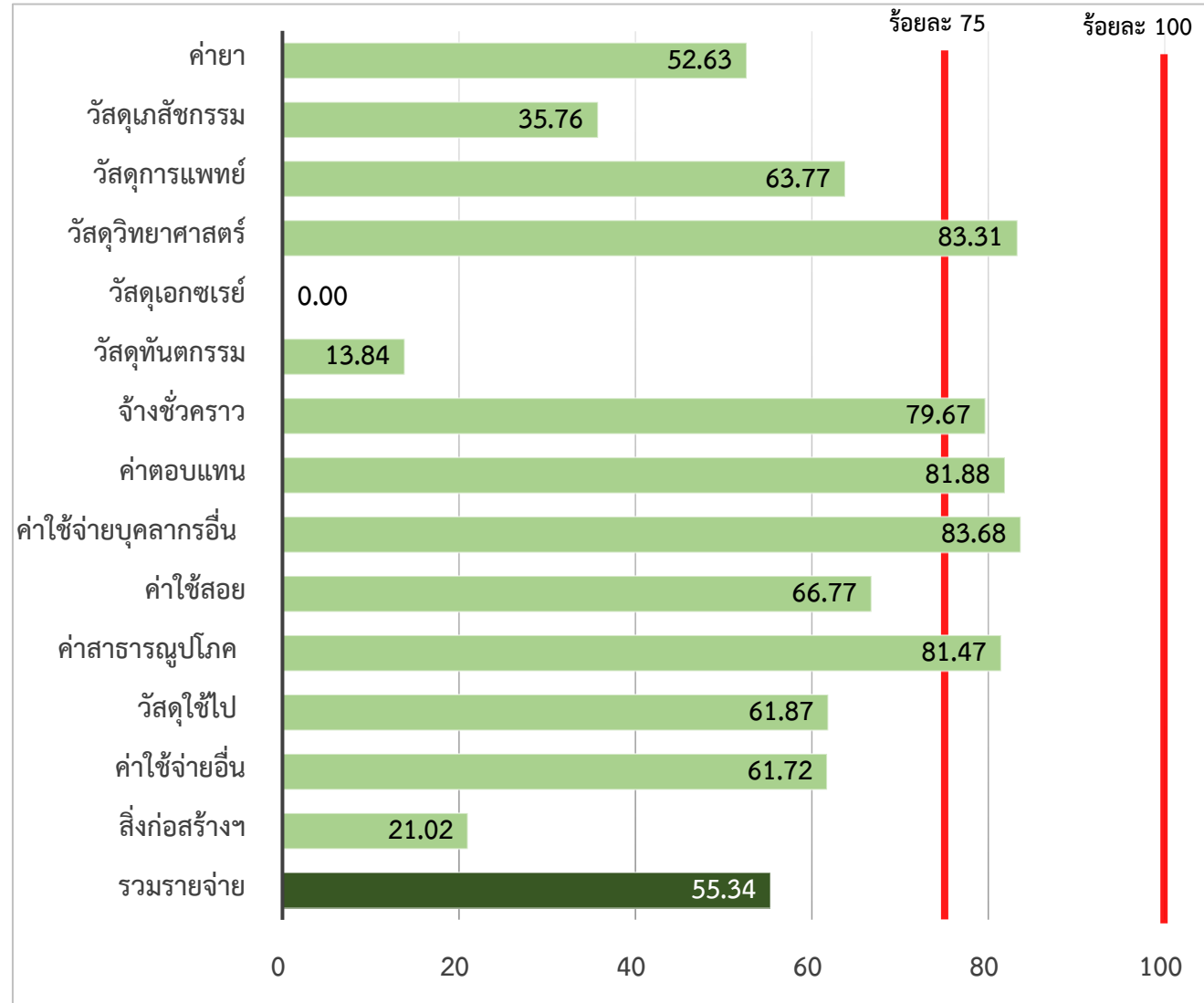


รพร.สระแก้ว

รายรับ

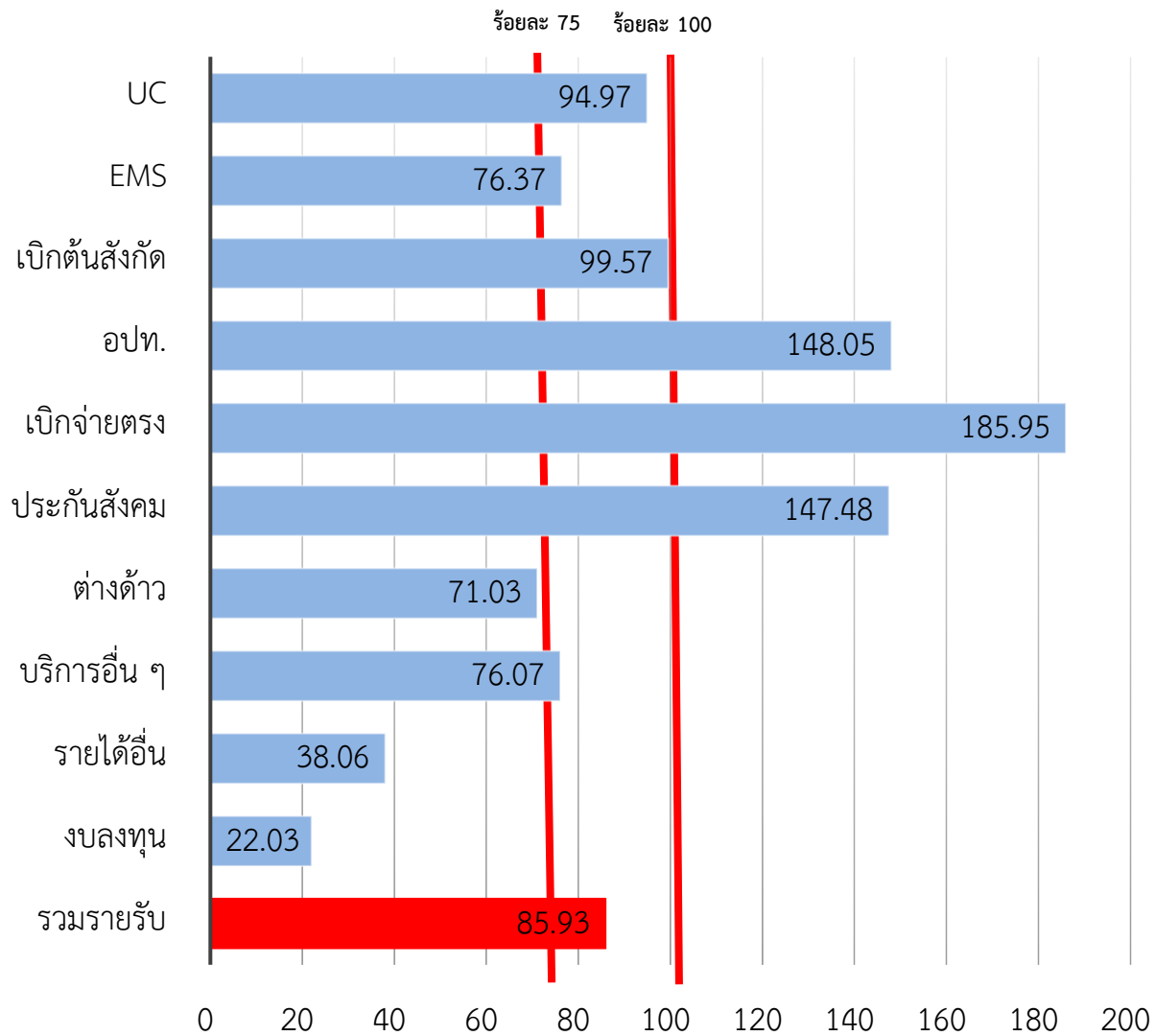


รายจ่าย

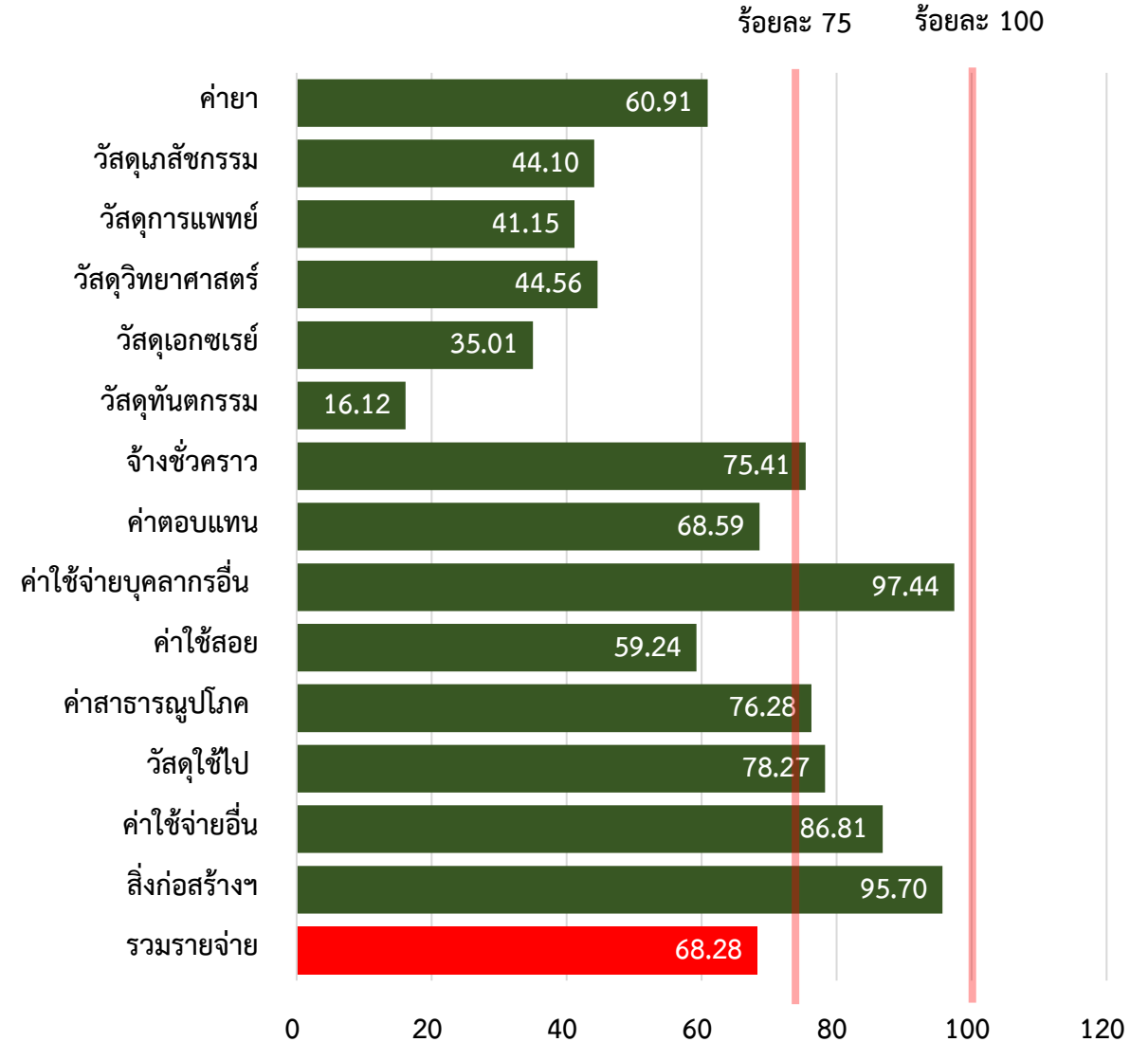


รพ.คลองหาด

รายรับ

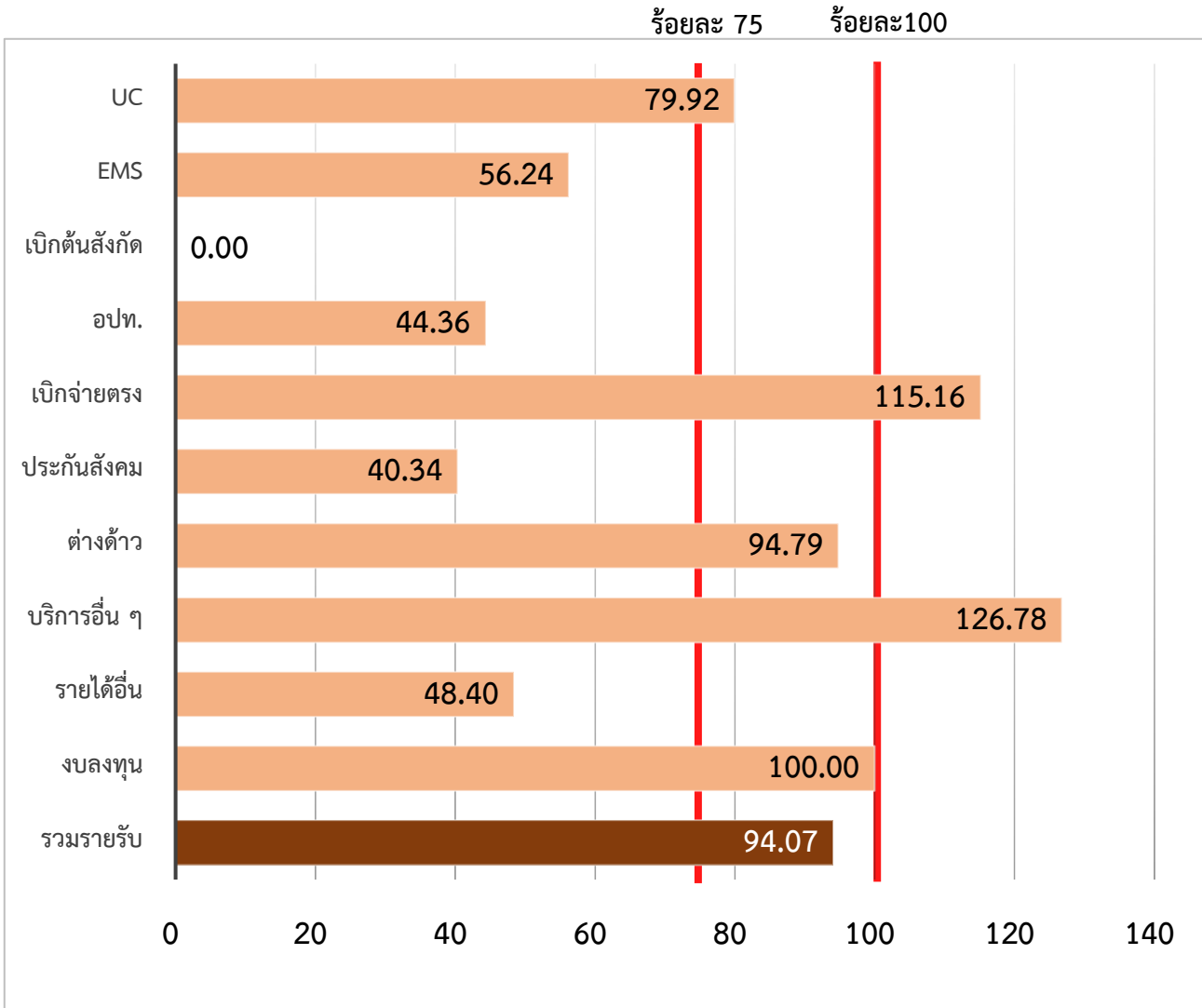


รายจ่าย

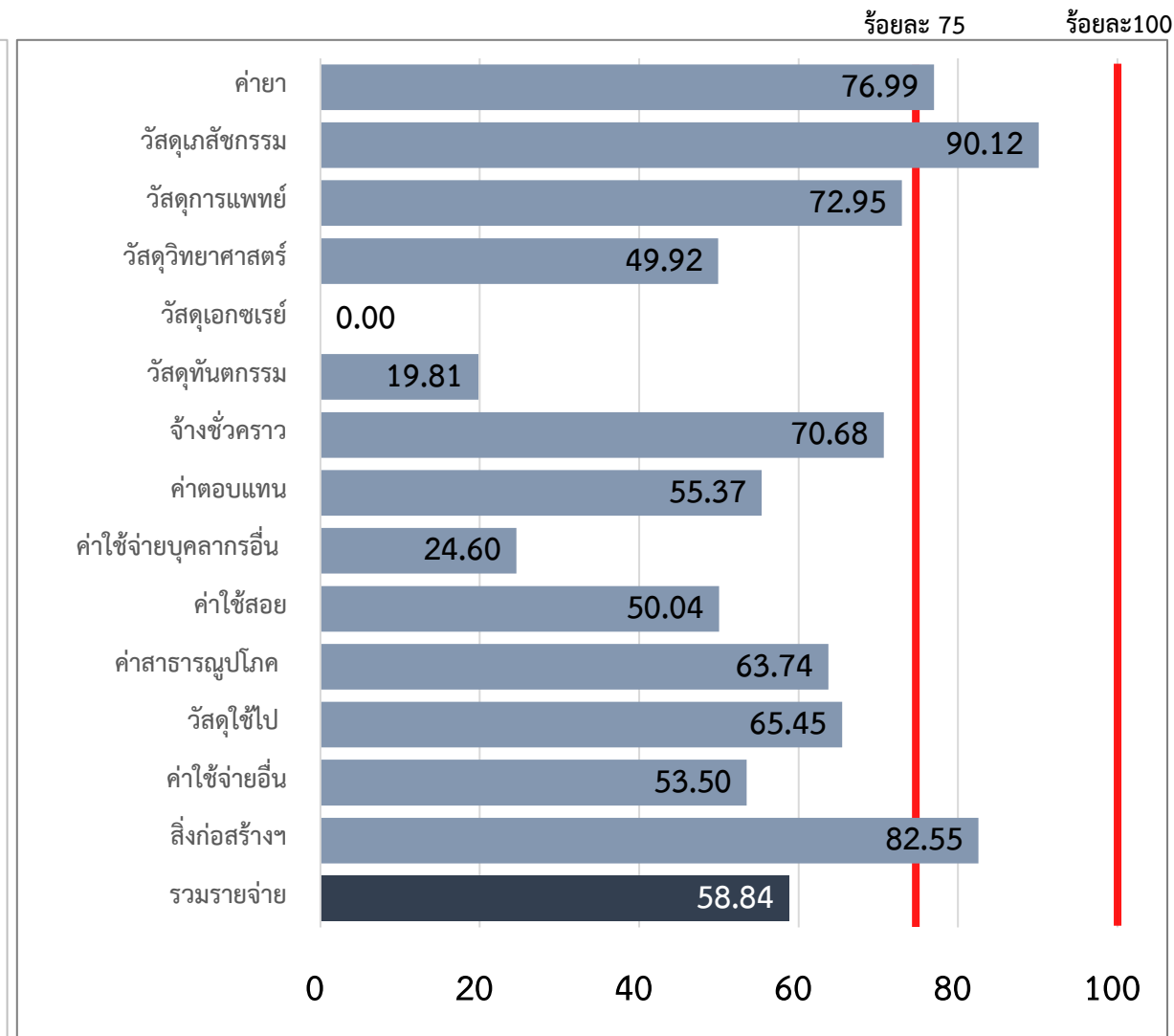


รพ.ตาพระยา

รายรับ



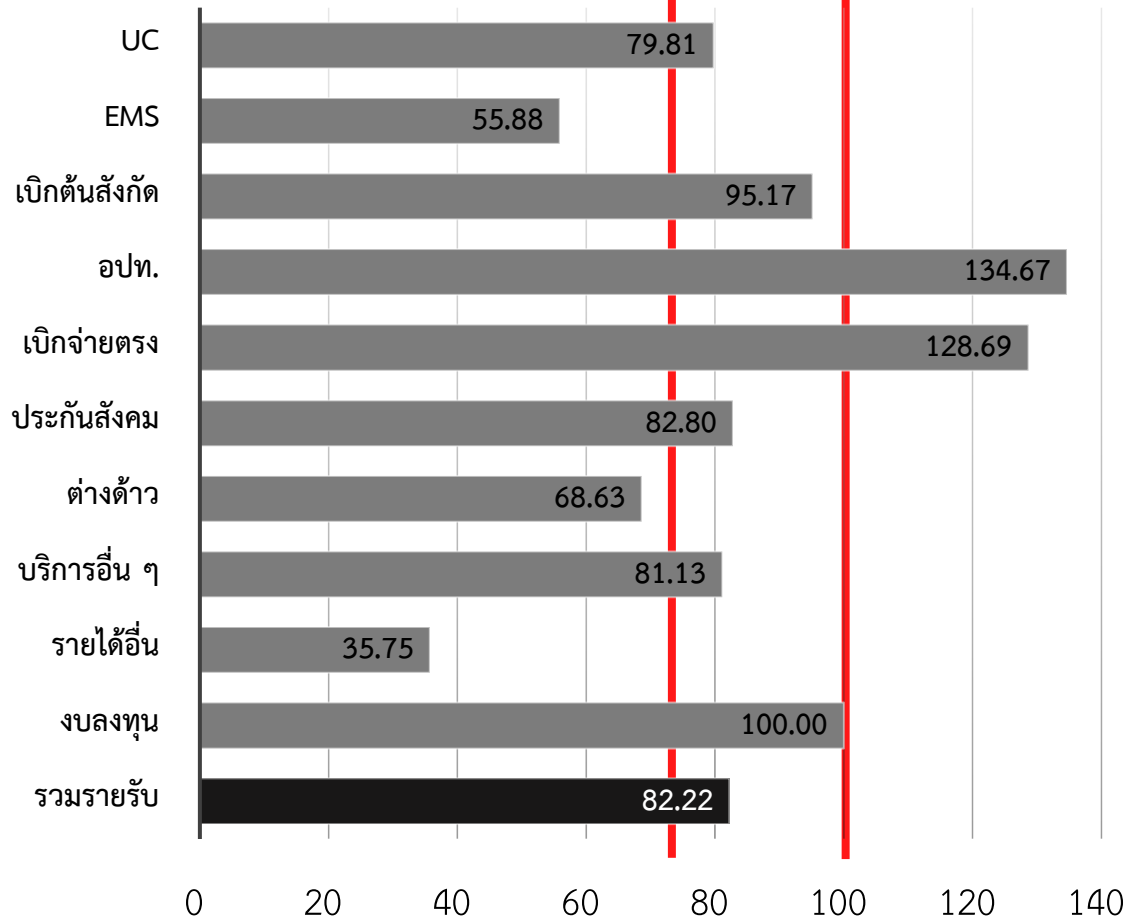
รายจ่าย



รพ.วังน้ำเย็น

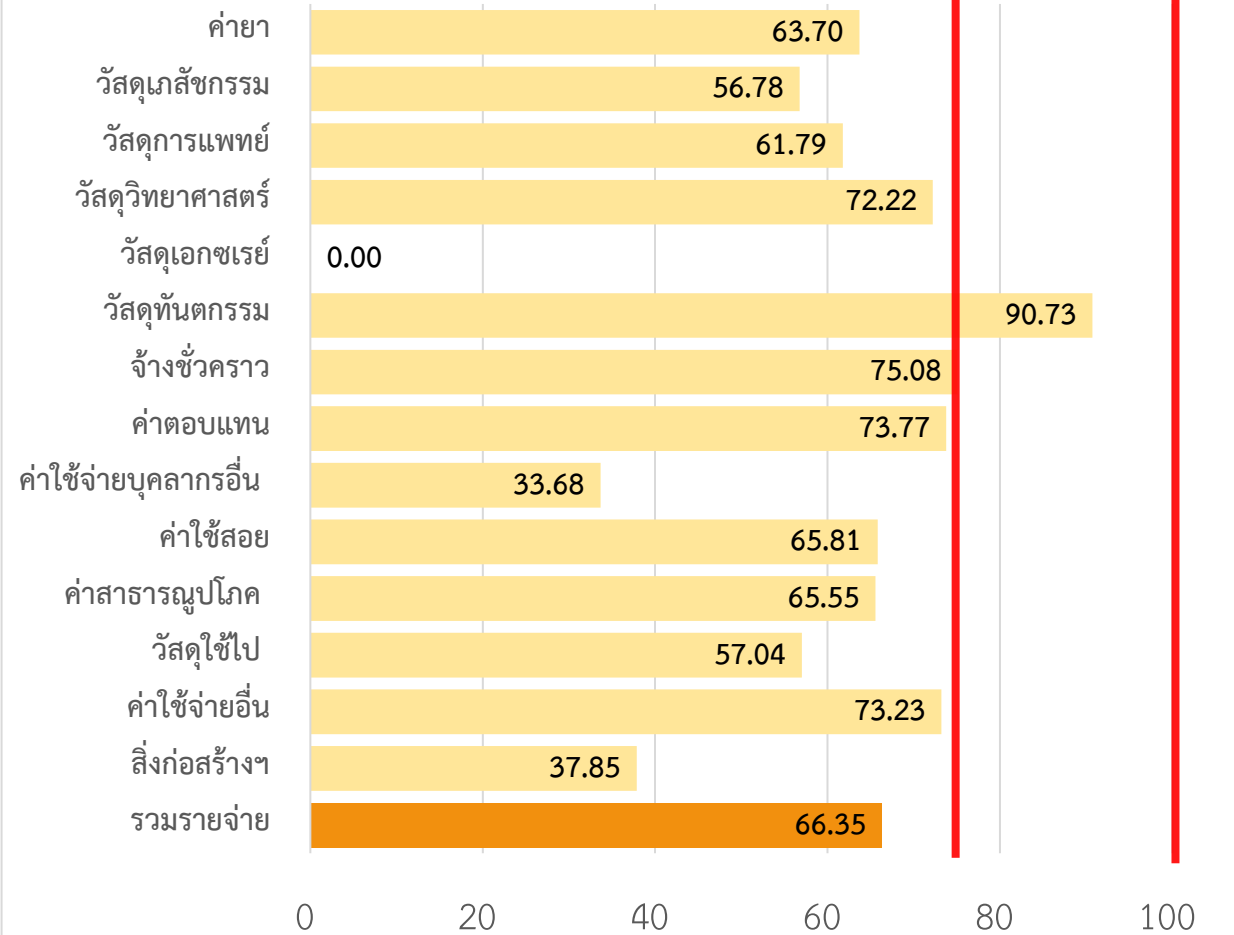
รายรับ

ร้อยละ 75 ร้อยละ 100



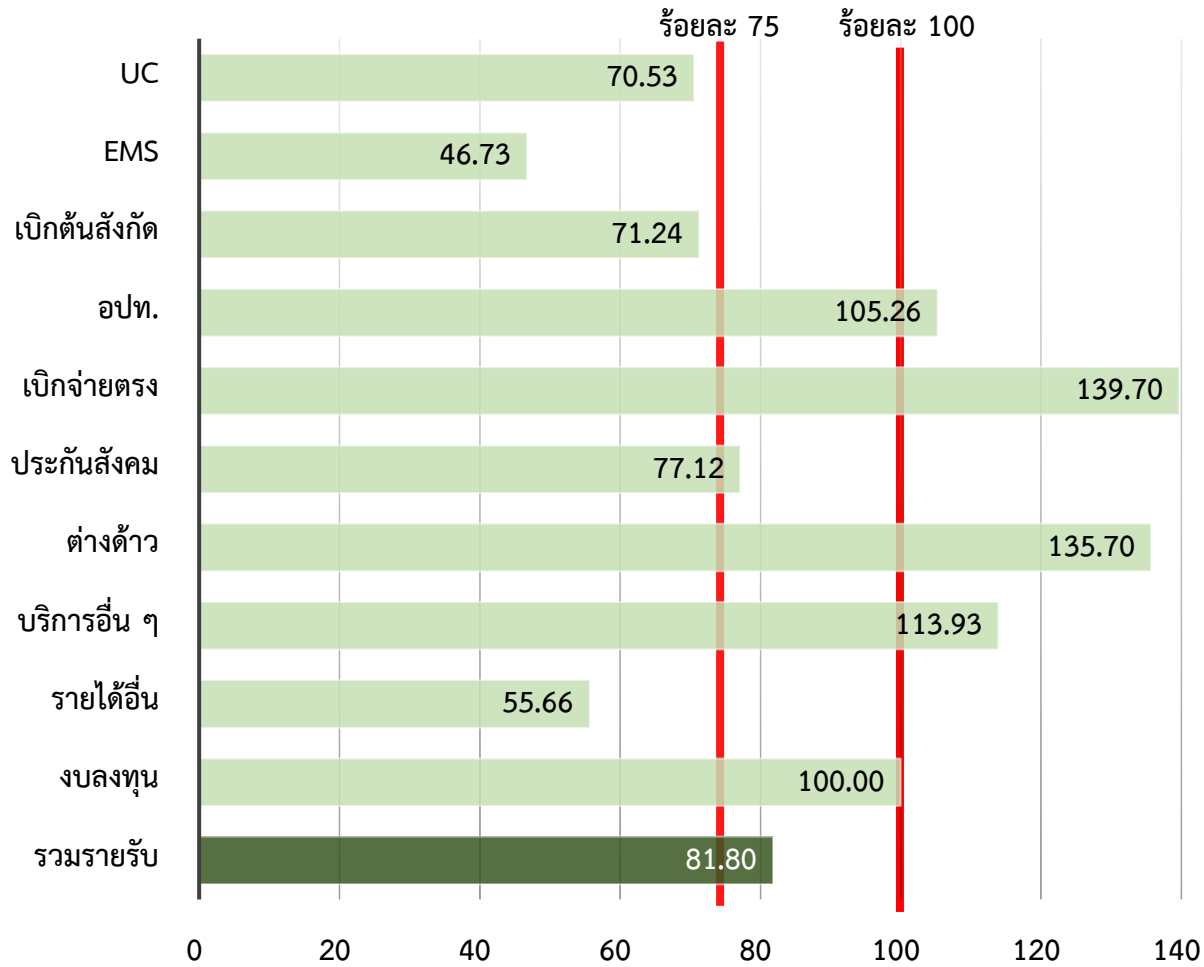
รายจ่าย

ร้อยละ 75 ร้อยละ 100

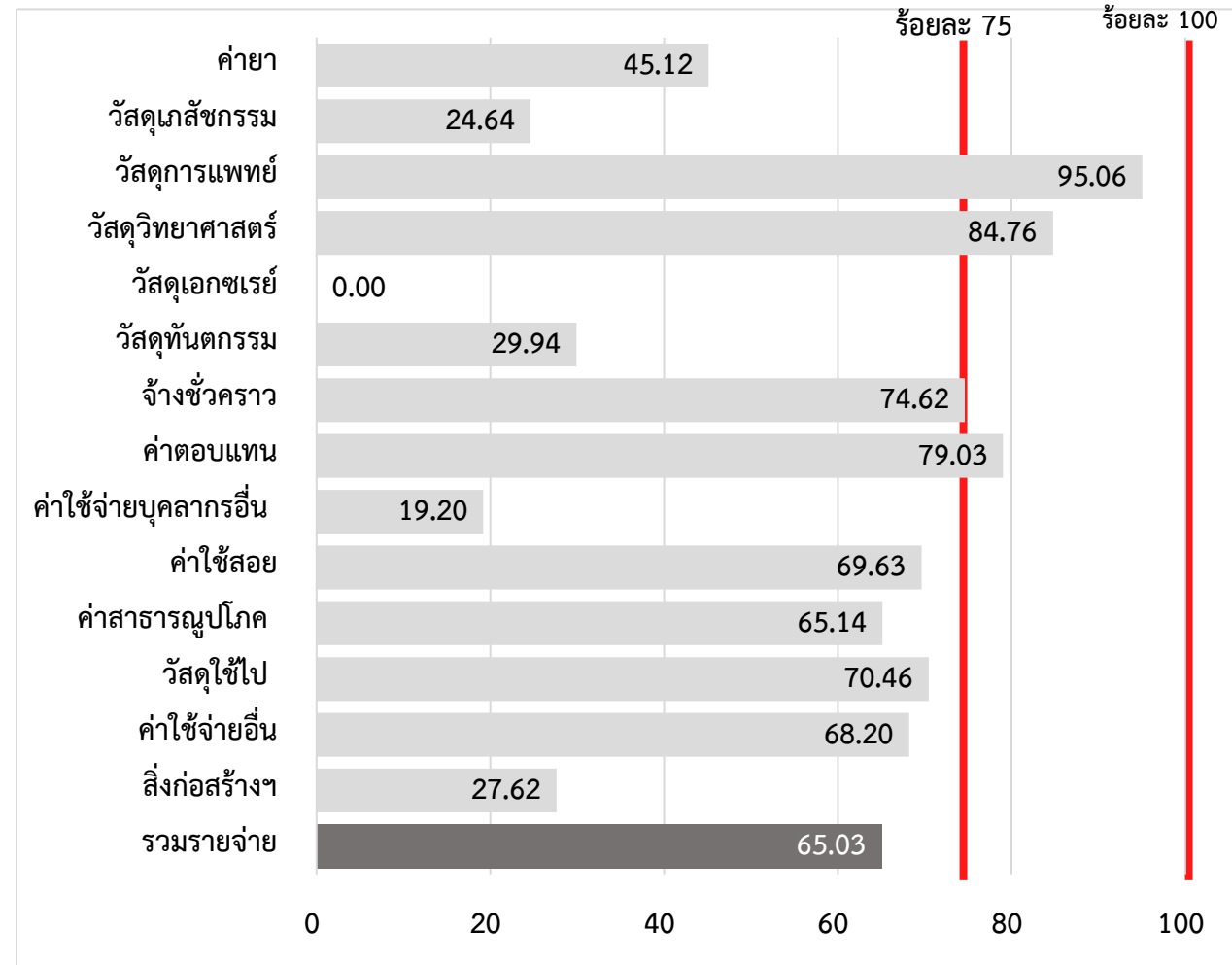


รพ. วัฒนานคร

รายรับ

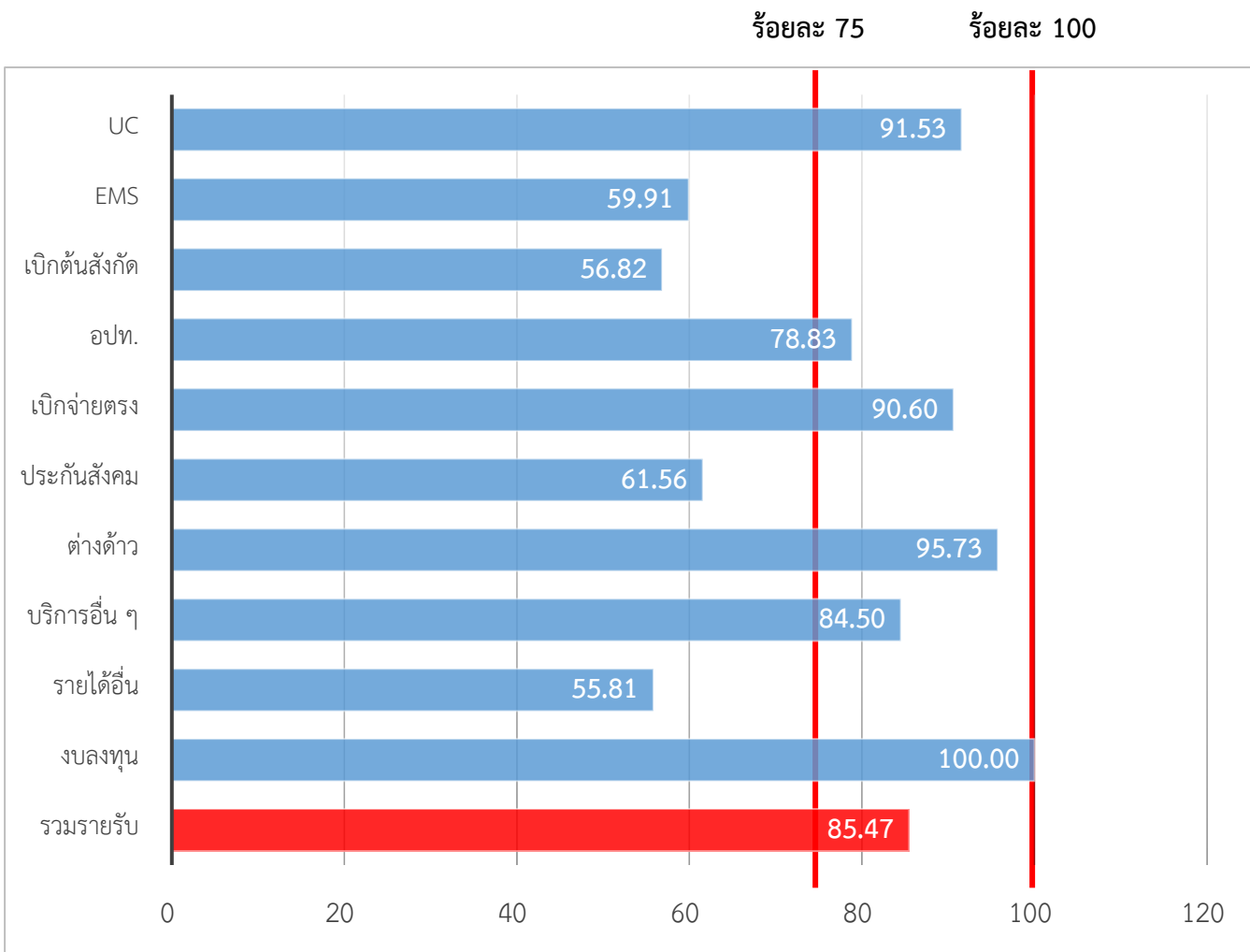


รายจ่าย

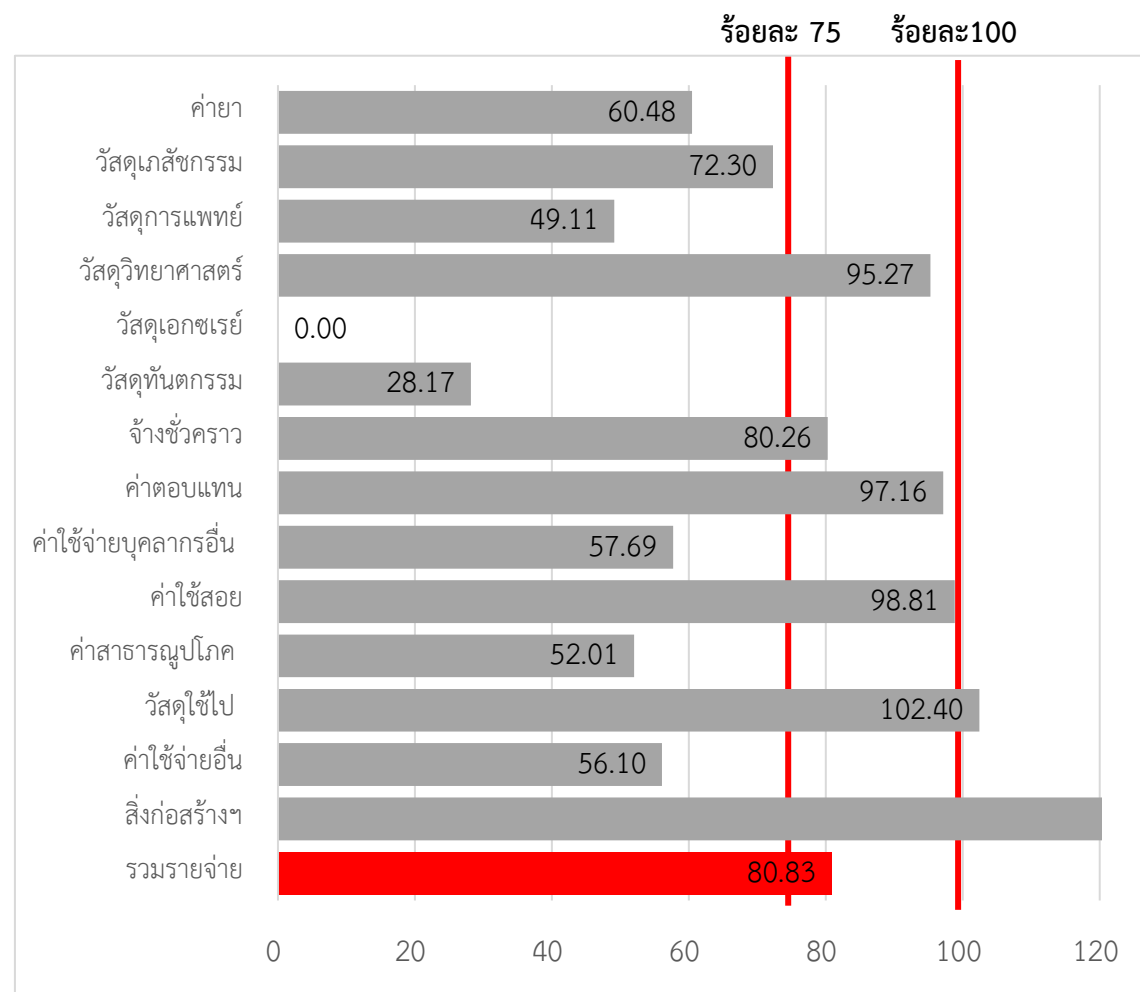


รพ.อรัญประเทศ

รายรับ



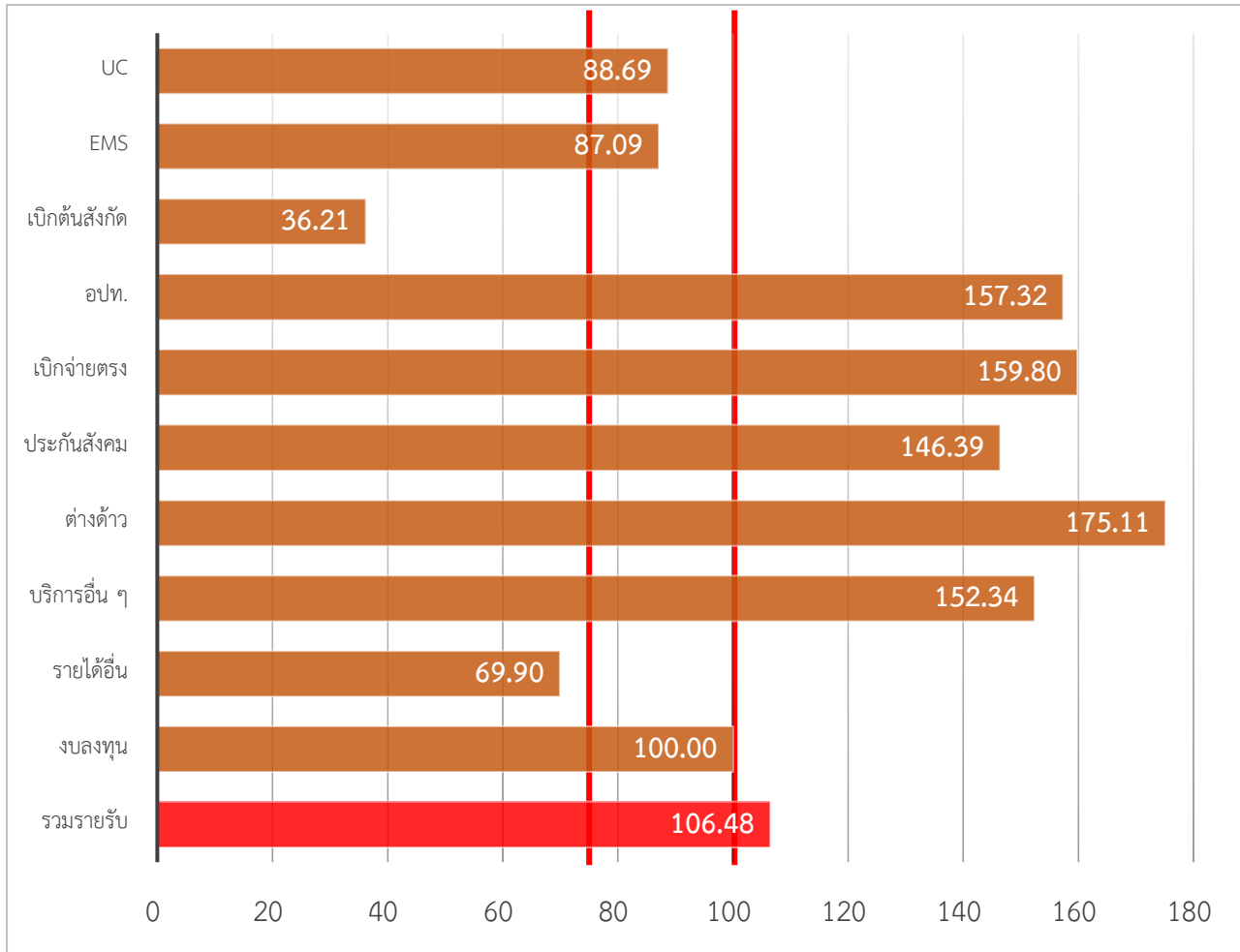
รายจ่าย



รพ.เขานกกรรจ์

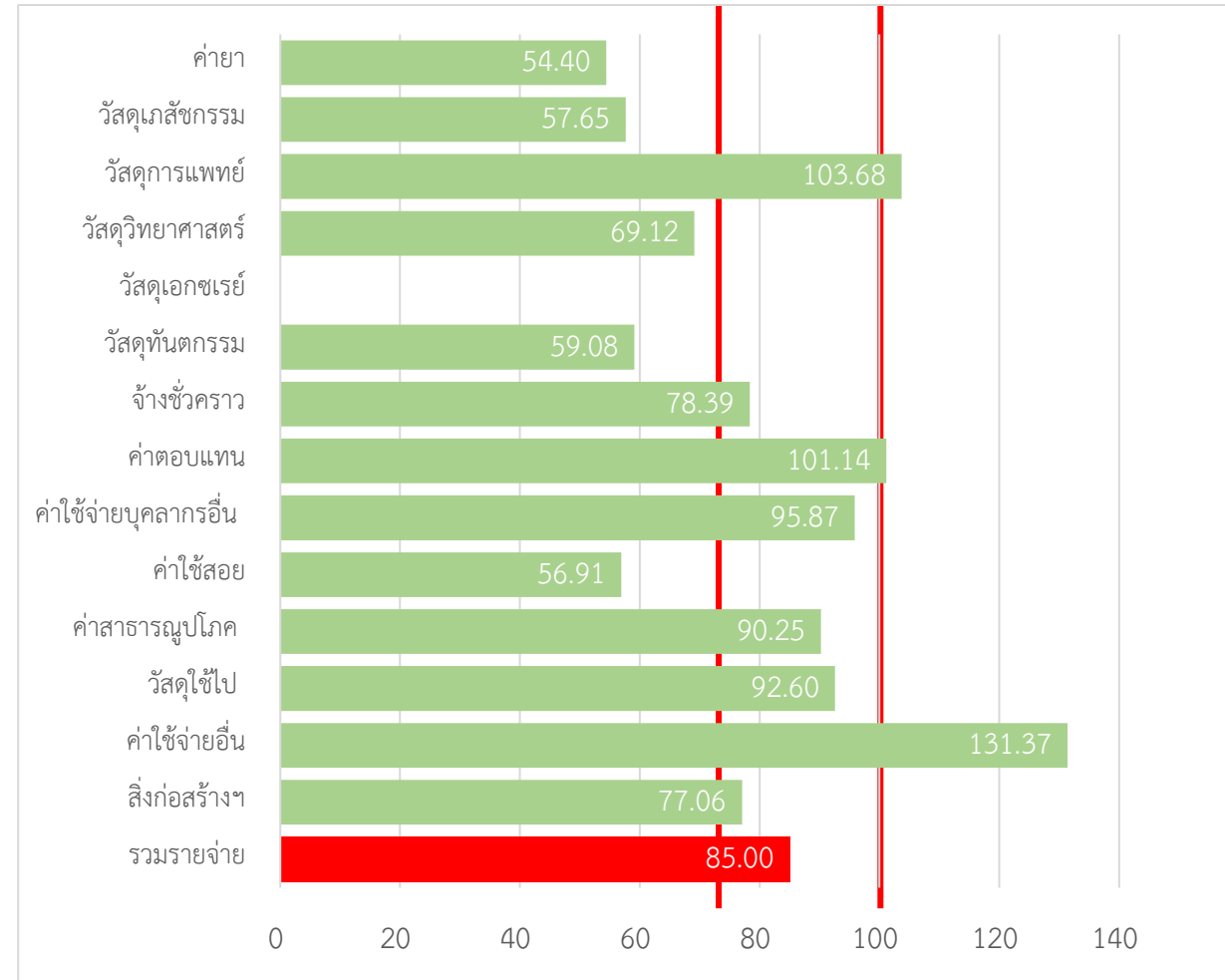
รายรับ

ร้อยละ 75 ร้อยละ 100



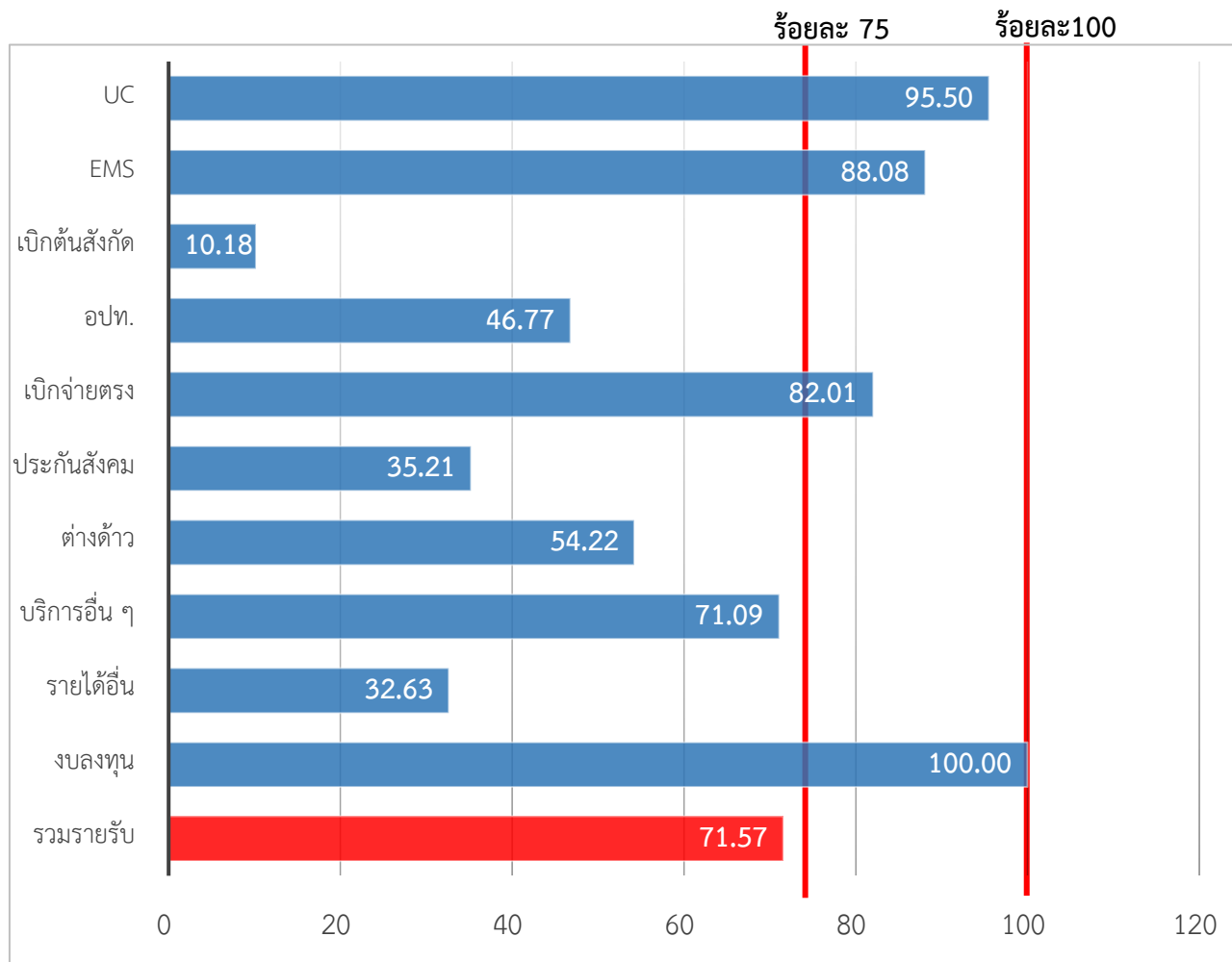
รายจ่าย

ร้อยละ 75 ร้อยละ 100

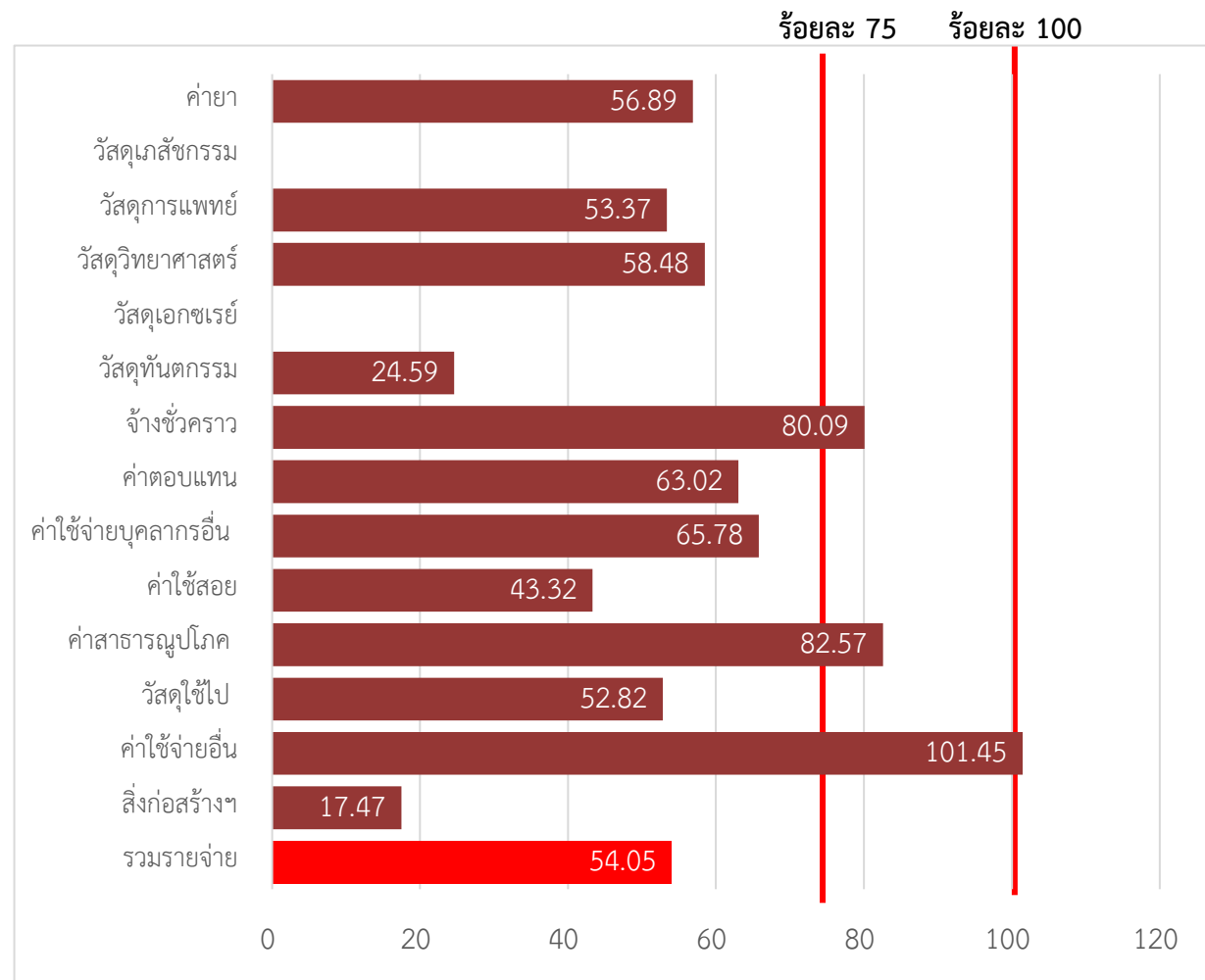


รพ.วังสมบูรณ์

รายรับ

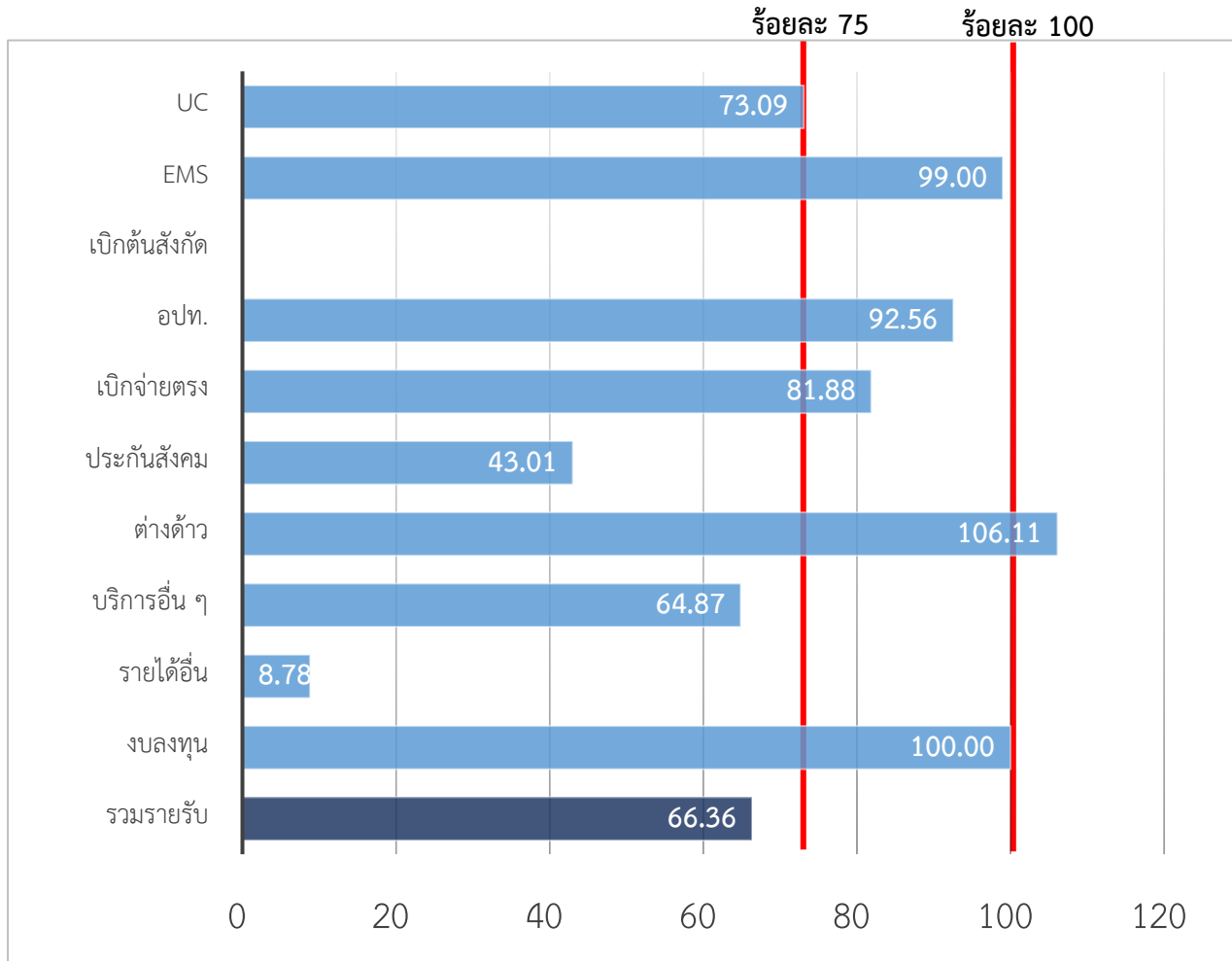


รายจ่าย

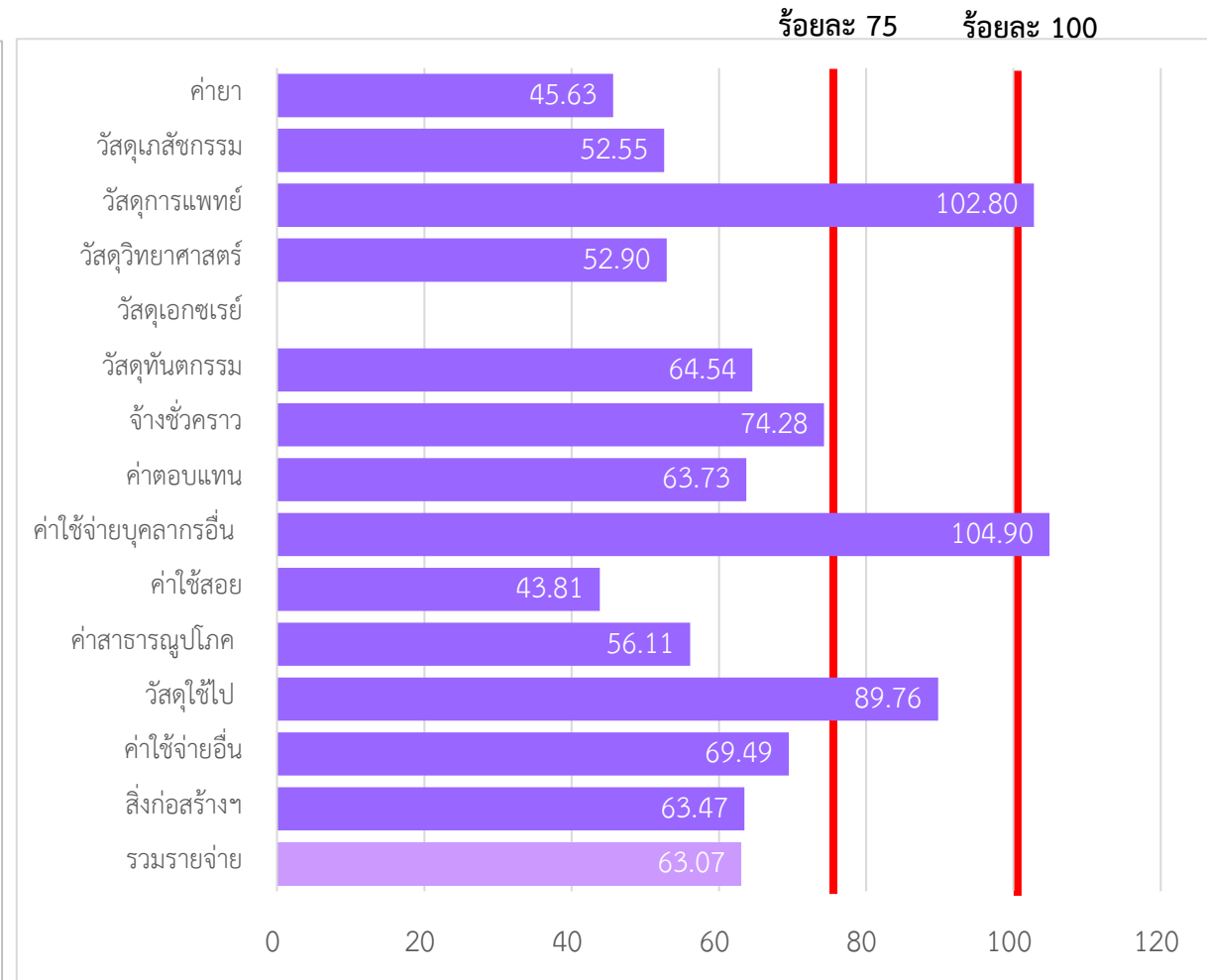


รพ.โคกสูง

รายรับ



รายจ่าย



รายงานสถานการณ์การประเมินเพื่อขึ้นทะเบียนหน่วยบริการ ในระบบหลักประกันสุขภาพแห่งชาติ ปี 2566



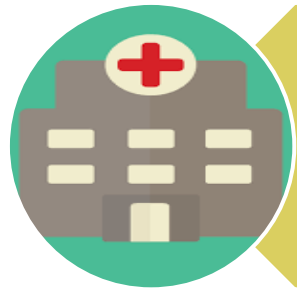
2 Timeline การประเมินขึ้นทะเบียนหน่วยบริการ

- 1 มิ.ย. 2565 : ประกาศใช้งานโปรแกรมการประเมินขึ้นทะเบียนหน่วยบริการ
- 1 มิ.ย. 2565 - 31 ก.ค. 2565 : **หน่วยบริการปฐมภูมิ**
- เข้ากดยืนยันผลประเมิน (ไม่ต้องทำการประเมิน)
- ยืนยันแม่ข่ายหลัก (กรณีจัดเครือข่ายมากกว่า 1 ประจำ)
- หน่วยบริการประจำ**
- เข้ามาประเมินตนเองตามเกณฑ์ประเมิน
- หน่วยบริการที่รับการส่งต่อทั่วไป**
- กรณีที่ผ่าน HA3 เข้ามายืนยันผลประเมิน
- กรณีที่ไม่ผ่าน HA3 ให้เข้ามาประเมินตนเองตามเกณฑ์
- 31 ก.ค. 2565 เวลา 24.00 น. : ปิดเมนูการบันทึกโปรแกรมการประเมินขึ้นทะเบียนหน่วยบริการในส่วนของหน่วยบริการ
- 1 ส.ค. 2565 - 15 ต.ค. 2565 : สปสช.เขต ตรวจสอบ อนุมัติผลการบันทึกคะแนนการประเมินหน่วยบริการและแก้ไขคะแนนในกรณีที่หน่วยบริการทำเรื่องแจ้งขอแก้ไข
- 15 ต.ค. 2565 เวลา 24.00 น. : ปิดเมนูการแก้ไข/อนุมัติผลประเมินของ สปสช.เขต
- 16 ต.ค. 2565 - 20 ต.ค. 2565 : ดำเนินการประมวลผลข้อมูลผลการบันทึกคะแนนหน่วยบริการเพื่อออกรายงาน
- 21 ต.ค. 2565 - 31 ธ.ค. 2565 : แนบแผนกรณีผ่านแบบมีเงื่อนไข กรณีผ่านโดยมีเงื่อนไขและไม่ผ่าน (เฉพาะหน่วยบริการประจำ/รับส่งต่อ)

ระบบประเมินขั้นทะเบียนหน่วยบริการ ปีงบประมาณ 2566



หน่วยบริการปฐมภูมิ



หน่วยบริการประจำ



หน่วยบริการรับส่งต่อ

รายงานการติดตามเพื่อขึ้นทะเบียนหน่วยบริการปฐมภูมิ

ลำดับ	รหัสหน่วยบริการ	ชื่อหน่วยบริการ	จำนวนหน่วย บริการปฐม ภูมิทั้งหมด	ยังไม่เข้าบันทึกข้อมูล		เข้าบันทึกข้อมูลแล้ว (ยังไม่ครบถ้วน)		เข้าบันทึกครบถ้วนแล้ว	
				จำนวน(แห่ง)	คิดเป็นร้อยละ	จำนวน(แห่ง)	คิดเป็นร้อยละ	จำนวน(แห่ง)	คิดเป็นร้อยละ
1	10699	รพร.สระแก้ว	24	0	0.00	0	0%	24	100.00
2	10866	รพ.คลองหาด	10	0	0.00	0	0%	10	100.00
3	10867	รพ.ตาพระยา	16	7	43.75	0	0%	9	56.25
4	10868	รพ.วังน้ำเย็น	9	0	0.00	0	0%	9	100.00
5	10869	รพ.วัฒนานคร	22	0	0.00	0	0%	22	100.00
6	10870	รพ.อรัญประเทศ	18	0	0.00	0	0%	18	100.00
7	13817	รพ.เขาคกรรจ์	8	0	0.00	0	0%	8	100.00
8	28849	รพ.วังสมบูรณ์	7	2	28.57	0	0%	5	71.43
9	28850	รพ.โคกสูง	10	0	0.00	0	0%	10	100.00
รวม			124	9	7.26	0	0%	115	92.74

บันทึกข้อมูลแล้ว

115 แห่ง

บันทึกยังไม่ครบถ้วน

- แห่ง

ยังไม่ได้เข้าบันทึก

9 แห่ง

หน่วยบริการปฐมภูมิที่ยังไม่เข้าไปประเมินขั้นทะเบียนหน่วยบริการ

ลำดับ	รหัสหน่วยบริการ	ชื่อหน่วยบริการ	สังกัด	วันที่ยืนยันข้อมูล	สถานะ	
1	02462	รพ.สต.กุดเวียง	รัฐในสธ.(สังกัด สป.)	-	ยังไม่ได้ยืนยันข้อมูล	ดาพระยา
2	02464	รพ.สต.โคกเพ็ริก	รัฐในสธ.(สังกัด สป.)	-	ยังไม่ได้ยืนยันข้อมูล	
3	02466	รพ.สต.มะกอก	รัฐในสธ.(สังกัด สป.)	-	ยังไม่ได้ยืนยันข้อมูล	
4	02470	รพ.สต.ทัพไทย	รัฐในสธ.(สังกัด สป.)	-	ยังไม่ได้ยืนยันข้อมูล	
5	02471	รพ.สต.ทับทิมสยาม	รัฐในสธ.(สังกัด สป.)	-	ยังไม่ได้ยืนยันข้อมูล	
6	02472	รพ.สต.รัตนะ	รัฐในสธ.(สังกัด สป.)	-	ยังไม่ได้ยืนยันข้อมูล	
7	10203	รพ.สต.โคกแจง	รัฐในสธ.(สังกัด สป.)	-	ยังไม่ได้ยืนยันข้อมูล	
8	02530	รพ.สต.บ้านซับสิงโต	รัฐในสธ.(สังกัด สป.)	-	ยังไม่ได้ยืนยันข้อมูล	วังสมบูรณ์
9	02532	รพ.สต.บ้านวังใหม่	รัฐในสธ.(สังกัด สป.)	-	ยังไม่ได้ยืนยันข้อมูล	

รายงานการติดตามเพื่อขึ้นทะเบียนหน่วยบริการประจำ

บันทึกครบถ้วน

7 แห่ง

บันทึกยังไม่ครบถ้วน

0 แห่ง

ยังไม่ได้เข้าบันทึก

3 แห่ง

ลำดับ	รหัสหน่วยบริการ	ชื่อหน่วยบริการ	สังกัด	วันที่เริ่มเข้า บันทึกข้อมูล	วันที่เข้าบันทึก ข้อมูลล่าสุด	สถานะ
1	10699	รพร.สระแก้ว	รัฐในสธ.(สังกัด สป.)			ยังไม่ได้เข้าบันทึก
2	10866	รพ.คลองหาด	รัฐในสธ.(สังกัด สป.)	25 ก.ค. 2565	25 ก.ค. 2565	เข้าบันทึก(ครบถ้วน)
3	10867	รพ.ตาพระยา	รัฐในสธ.(สังกัด สป.)	20 ก.ค. 2565	25 ก.ค. 2565	เข้าบันทึก(ครบถ้วน)
4	10868	รพ.วังน้ำเย็น	รัฐในสธ.(สังกัด สป.)	21 ก.ค. 2565	21 ก.ค. 2565	เข้าบันทึก(ครบถ้วน)
5	10869	รพ.วัฒนานคร	รัฐในสธ.(สังกัด สป.)	30 มิ.ย. 2565	30 มิ.ย. 2565	เข้าบันทึก(ครบถ้วน)
6	10870	รพ.อรัญประเทศ	รัฐในสธ.(สังกัด สป.)	21 ก.ค. 2565	26 ก.ค. 2565	เข้าบันทึก(ครบถ้วน)
7	13817	รพ.เขาฉกรรจ์	รัฐในสธ.(สังกัด สป.)	26 ก.ค. 2565	26 ก.ค. 2565	เข้าบันทึก(ครบถ้วน)
8	14689	รพ.ค่ายสุรสิงหนาท	รัฐนอก สธ.	21 ก.ค. 2565	21 ก.ค. 2565	เข้าบันทึก(ครบถ้วน)
9	28849	รพ.วังสมบูรณ์	รัฐในสธ.(สังกัด สป.)			ยังไม่ได้เข้าบันทึก
10	28850	รพ.โคกสูง	รัฐในสธ.(สังกัด สป.)	25 ก.ค. 2565	25 ก.ค. 2565	เข้าบันทึก(ครบถ้วน)

ข้อมูล ณ วันที่ 27 เดือน กรกฎาคม พ.ศ. 2565 เวลา 10.30 น.

รายงานการติดตามเพื่อขึ้นทะเบียนหน่วยบริการรับส่งต่อ

บันทึกครบถ้วน

10 แห่ง

ยังไม่ได้เข้าบันทึก

1 แห่ง

ลำดับ	รหัสหน่วยบริการ	ชื่อหน่วยบริการ	สังกัด	วันที่เริ่มเข้า บันทึกข้อมูล	วันที่เข้าบันทึก ข้อมูลล่าสุด	สถานะ
1	10699	รพร.สระแก้ว	รัฐในสร.(สังกัด สป.)		11 ก.ค. 2565	เข้าบันทึก(เนื่องจากมีใบรับรอง HA ชั้น 3)
2	10866	รพ.คลองหาด	รัฐในสร.(สังกัด สป.)	19 ก.ค. 2565	19 ก.ค. 2565	เข้าบันทึก(ครบถ้วน)
3	10867	รพ.ตาพระยา	รัฐในสร.(สังกัด สป.)	25 ก.ค. 2565	25 ก.ค. 2565	เข้าบันทึก(ครบถ้วน)
4	10868	รพ.วังน้ำเย็น	รัฐในสร.(สังกัด สป.)		07 มิ.ย. 2565	เข้าบันทึก(เนื่องจากมีใบรับรอง HA ชั้น 3)
5	10869	รพ.วัฒนานคร	รัฐในสร.(สังกัด สป.)	30 มิ.ย. 2565	20 ก.ค. 2565	เข้าบันทึก(ครบถ้วน)
6	10870	รพ.อรัญประเทศ	รัฐในสร.(สังกัด สป.)		11 ก.ค. 2565	เข้าบันทึก(เนื่องจากมีใบรับรอง HA ชั้น 3)
7	13817	รพ.เขาฉกรรจ์	รัฐในสร.(สังกัด สป.)			เข้าบันทึก(เนื่องจากมีใบรับรอง HA ชั้น 3)
8	14689	รพ.ค่ายสุรสิงหนาท	รัฐนอก สร.	21 ก.ค. 2565	21 ก.ค. 2565	เข้าบันทึก(เนื่องจากมีใบรับรอง HA ชั้น 3)
9	14717	รพ.จิตเวชสระแก้วราชนครินทร์	รัฐในสร.(นอก สป.)			เข้าบันทึก(เนื่องจากมีใบรับรอง HA ชั้น 3)
10	28849	รพ.วังสมบูรณ์	รัฐในสร.(สังกัด สป.)			ยังไม่ได้เข้าบันทึก
11	28850	รพ.โคกสูง	รัฐในสร.(สังกัด สป.)	25 ก.ค. 2565	25 ก.ค. 2565	เข้าบันทึก(ครบถ้วน)

