



หมอพร้อม PHR & DID จังหวัดสระแก้ว

หน่วยบริการส่งข้อมูล PHR จังหวัดสระแก้ว



รายงานสรุปจำนวนข้อมูล PHR แยกตามเขตสุขภาพ

จำนวน **34,030,822** คน

คน

230,883,563 Encounters

Storage

1.85 TB

EPP. **1,793**

Refresh

สรุปจำนวนแยกตามเขตสุขภาพ



สรุปจำนวนแยกตามหน่วยให้บริการในเขตสุขภาพ



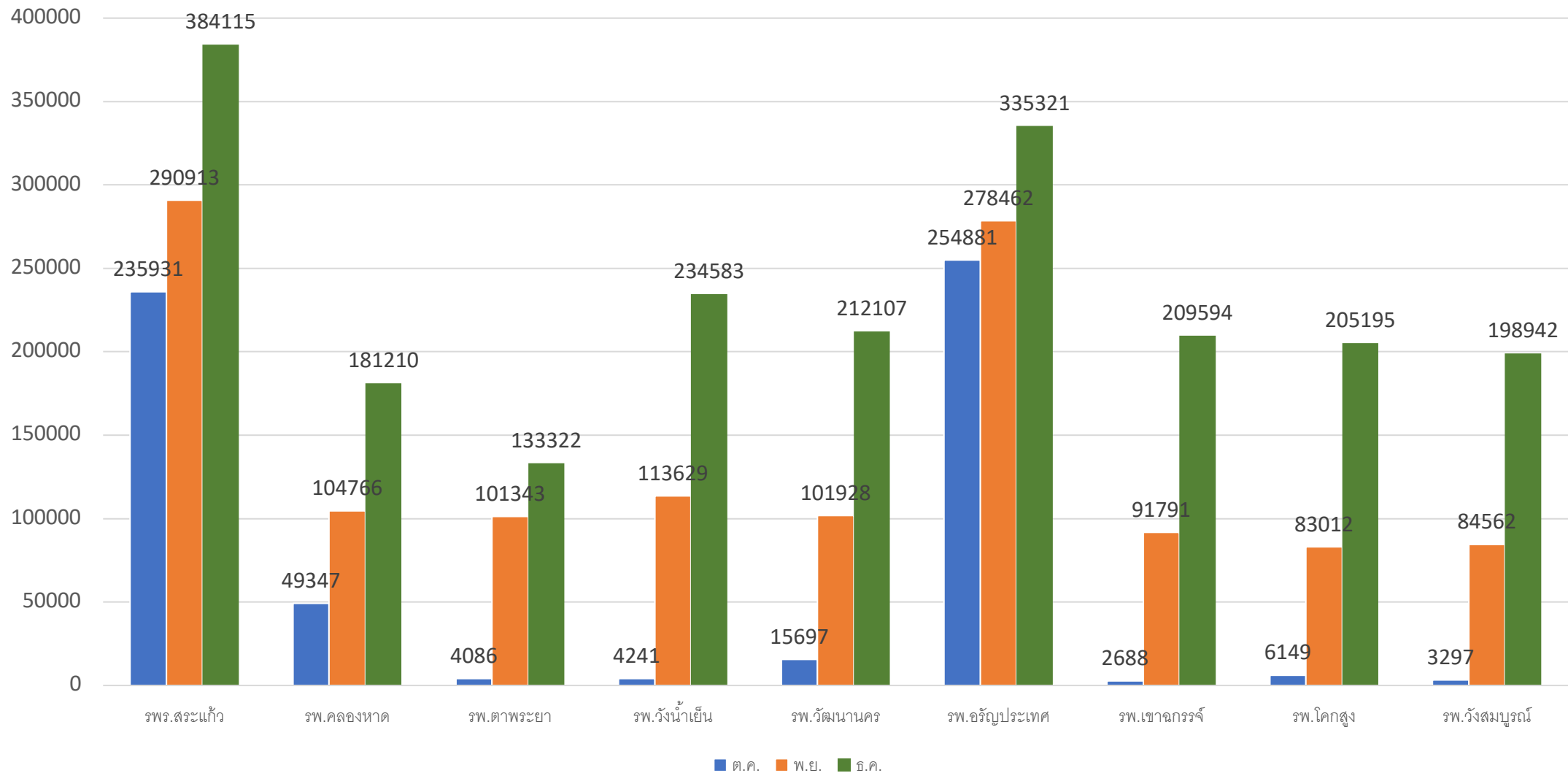
UniLabel5

| ลำดับ | ชื่อเขตสุขภาพ | Encounters |
|-------|-----------------|------------|
| 1 | เขตสุขภาพที่ 1 | 19,089,216 |
| 2 | เขตสุขภาพที่ 2 | 6,981,047 |
| 3 | เขตสุขภาพที่ 3 | 15,266,930 |
| 4 | เขตสุขภาพที่ 4 | 38,855,204 |
| 5 | เขตสุขภาพที่ 5 | 15,108,830 |
| 6 | เขตสุขภาพที่ 6 | 11,362,266 |
| 7 | เขตสุขภาพที่ 7 | 7,640,111 |
| 8 | เขตสุขภาพที่ 8 | 38,663,726 |
| 9 | เขตสุขภาพที่ 9 | 46,138,789 |
| 10 | เขตสุขภาพที่ 10 | 9,542,594 |
| 11 | เขตสุขภาพที่ 11 | 6,854,456 |
| 12 | เขตสุขภาพที่ 12 | 15,338,159 |
| 13 | เขตสุขภาพที่ 13 | 2,671 |

| ลำดับ | รหัส | ชื่อหน่วยให้บริการ | อำเภอ | Encounters | วันที่/เวลา ที่ได้รับข้อมูลล่าสุด | HIS Version |
|-------|-------|---------------------------------|--------------|------------|-----------------------------------|------------------|
| 201 | 10699 | โรงพยาบาลสมเด็จพระยุพราชสระแก้ว | เมืองสระแก้ว | 384,115 | 27/12/2022 10:27:18 | 3.63.9.30 |
| 202 | 10866 | โรงพยาบาลคลองหาด | คลองหาด | 181,210 | 25/12/2022 20:54:16 | 3.65.12.9 |
| 203 | 10867 | โรงพยาบาลตาพระยา | ตาพระยา | 133,322 | 23/12/2022 6:28:55 | 3.64.9.28 |
| 204 | 10868 | โรงพยาบาลวังน้ำเย็น | วังน้ำเย็น | 234,583 | 27/12/2022 10:27:10 | V.4430 |
| 205 | 10869 | โรงพยาบาลวัฒนานคร | วัฒนานคร | 212,107 | 27/12/2022 10:27:00 | 3.65.11.23 |
| 206 | 10870 | โรงพยาบาลอรัญประเทศ | อรัญประเทศ | 335,321 | 27/12/2022 10:26:41 | 3.65.9.21 |
| 207 | 13817 | โรงพยาบาลเขาฉกรรจ์ | เขาฉกรรจ์ | 209,594 | 27/12/2022 10:27:19 | 3.65.4.29 |
| 208 | 28850 | โรงพยาบาลโคกสูง | โคกสูง | 205,195 | 27/12/2022 10:27:19 | 4.65.10.25 Hosxp |
| 209 | 28849 | โรงพยาบาลวังสมบูรณ์ | วังสมบูรณ์ | 198,942 | 27/12/2022 10:26:59 | 4.63.10.27 |

รวม **2,094,389**

หน่วยบริการส่งข้อมูล PHR จังหวัดสระแก้ว





หมอพร้อม DID

จำนวนหน่วยบริการให้บริการพิสูจน์และยืนยันตัวตน



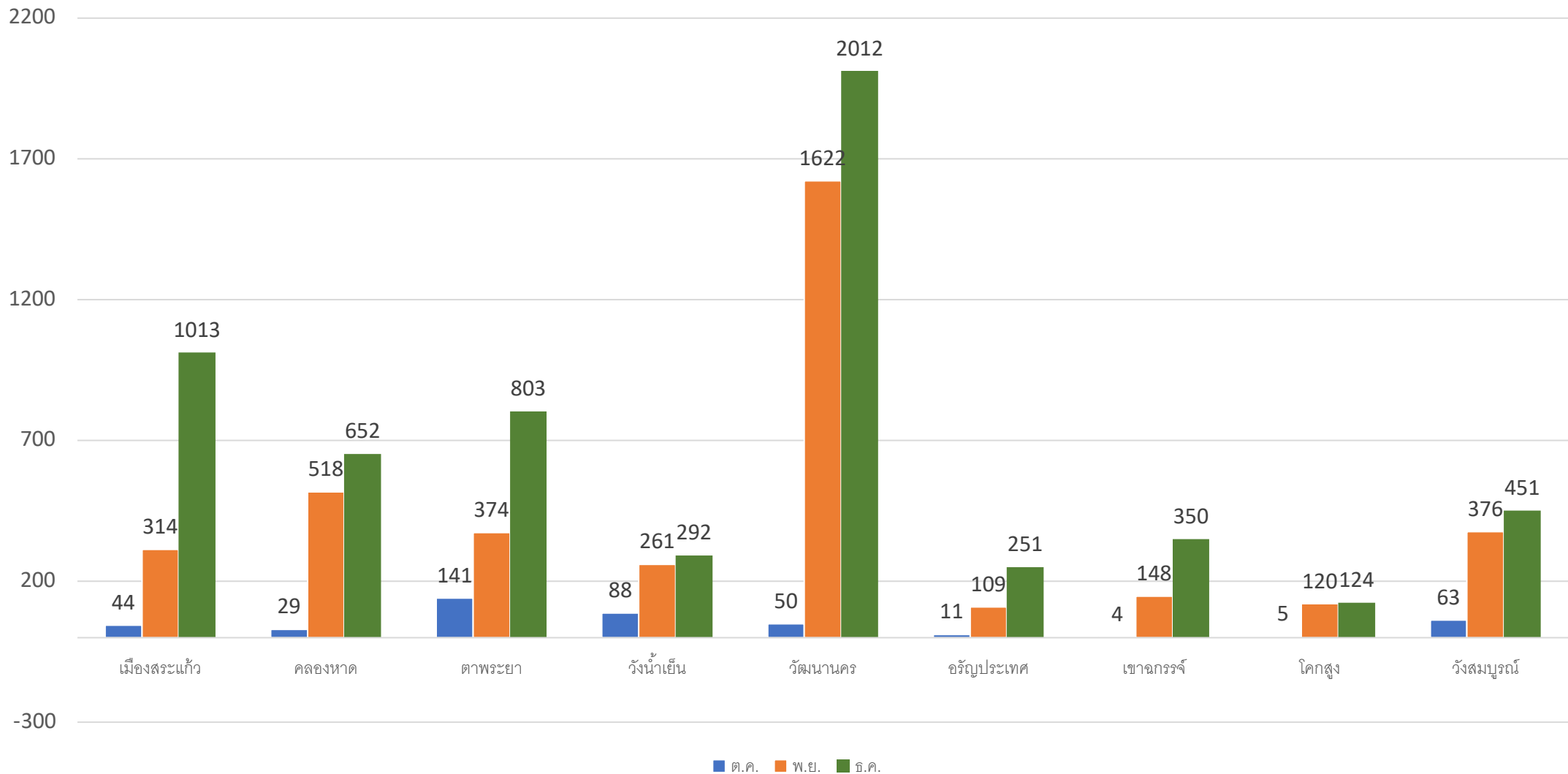
| อำเภอ | จำนวนหน่วยบริการพิสูจน์และยืนยันตัวตน | | | | |
|--------------|---------------------------------------|----------|----------|------------|------------|
| | สตจ. | สตอ. | รพ. | รพ.สต. | รวม |
| เมืองสระแก้ว | 1 | | 1 | 20 | 22 |
| คลองหาด | | | 1 | 9 | 10 |
| ตาพระยา | | 1 | 1 | 15 | 17 |
| วังน้ำเย็น | | | 1 | 5 | 6 |
| วัฒนานคร | | 1 | 1 | 21 | 23 |
| อรัญประเทศ | | 1 | 1 | 12 | 14 |
| เขาฉกรรจ์ | | 1 | 1 | 7 | 9 |
| โคกสูง | | 1 | 1 | 9 | 11 |
| วังสมบูรณ์ | | 1 | 1 | 6 | 8 |
| รวม | 1 | 6 | 9 | 104 | 120 |

จำนวนข้อมูลพิสูจน์และยืนยันตัวตน eKYC จังหวัดสระแก้ว



| อำเภอ | จำนวนคน | จำนวนยืนยัน Token | บุคลากร | บุคลากร ยืนยัน eKYC | บุคลากร eKYC (%) |
|--------------|--------------|----------------------|--------------|------------------------|---------------------|
| สสจ.สระแก้ว | - | - | 141 | 141 | 100 |
| เมืองสระแก้ว | 1,462 | 1,013 | 1,241 | 228 | 18.37 |
| คลองหาด | 910 | 652 | 174 | 89 | 51.15 |
| ตาพระยา | 797 | 803 | 237 | 201 | 84.81 |
| วังน้ำเย็น | 281 | 292 | 283 | 239 | 84.45 |
| วัฒนานคร | 2,407 | 2,012 | 327 | 262 | 80.12 |
| อรัญประเทศ | 274 | 251 | 547 | 96 | 17.55 |
| เขาฉกรรจ์ | 352 | 350 | 208 | 58 | 27.88 |
| โคกสูง | 1,330 | 124 | 140 | 88 | 62.86 |
| วังสมบูรณ์ | 487 | 451 | 147 | 99 | 67.35 |
| รวม | 8,300 | 5,948 | 3,304 | 1,360 | 41.16 |

จำนวนข้อมูลพิสูจน์และยืนยันตัวตน eKYC จังหวัดสระแก้ว





ขอบคุณครับ