

SERVICE PLAN

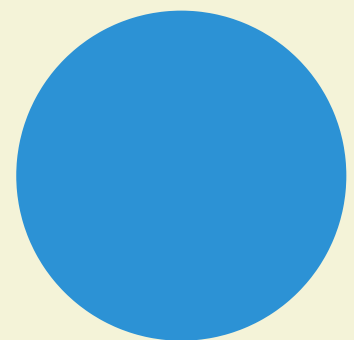
สาขา ไต



รายงานตัวชีวิต



สถานการณ์ปัจจุบัน



ปัญหาและอุปสรรค



รายงานตัวชี้วัด ข้อมูลตอบสนอง Service Plan สาขาไต ปี 2565 รอบ 6 เดือน

ปี 2565
(รอบ 6 เดือน)

1. ผู้ป่วย CKD ที่มารับบริการ BP < 140/90 mmHg

64.78

2. ผู้ป่วย CKD ที่มารับบริการโรงพยาบาลได้รับ ACEi/ARB

54.0

3. ผู้ป่วย CKD มีอัตราการลดลงของ eGFR < 5 ml/min/1.73 m²/yr

64.91

4. ผู้ป่วย CKD ที่มารับบริการโรงพยาบาลได้รับการตรวจและมีระดับ Hb > 10 gm/dl หรือ Hct > 30%

6.74

5. ผู้ป่วย CKD (เฉพาะที่มีเบาหวานร่วม) ที่มารับบริการโรงพยาบาลได้รับการตรวจ HbA1c และมีค่าผลการตรวจตั้งแต่ 6.5% ถึง 7.5%

18.05

6. ผู้ป่วย CKD กลุ่มเสี่ยงต่อโรคหลอดเลือดและหัวใจได้รับยากลุ่ม Statin

68.75

รายงานตัวชี้วัด ข้อมูลตอบสนอง Service Plan สาขาไต ปี 2565 รอบ 6 เดือน

ปี 2565
(รอบ 6 เดือน)

7.ผู้ป่วย CKD ได้รับการตรวจ serum K และมีค่าผลการตรวจ < 5.5 mEq/L

94.93

8. ผู้ป่วย CKD ได้รับการตรวจ serum HCO₃ และมีค่าผลตรวจ > 22 mEq/L

72.57

9.ผู้ป่วย CKD ได้รับการตรวจ Urine protein

61.21

10.ผู้ป่วย CKD ได้รับการประเมิน UPCr

0.71

11.ผู้ป่วย CKD ได้รับการประเมิน UPCr และมีผลการประเมิน < 500 mg/g cr

74.00

12.ผู้ป่วย CKD ได้รับการตรวจ Serum PO₄ และมีผลการตรวจ ≤ 4.6 mg%

77.31

13.ผู้ป่วย CKD ได้รับการตรวจ Serum iPTH และผลอยู่ในเกณฑ์ที่เหมาะสม(< 500)

67.74

หน่วยไตเทียม	Hemodialysis Machine	ผู้ป่วยทำ Hemodialysis	ผู้ป่วยทำ CAPD	ผู้ป่วยทำ Hemodialysis ติดเชื้อ COVID-19 (ม.ค.65- ปัจจุบัน)
ไตเทียม 1 สพร.สระแก้ว	16	ประจำ 52 ราย / ชั่วคราว 20 ราย	290	ฟอกเลือด 6 ราย / ล้างไตทางช่องท้อง 7 ราย
ไตเทียม 2 สพร.สระแก้ว (Out Source)	16	108	-	10
ไตเทียม สว.อัญประเทศ (Out Source)	12	78	20	15
ไตเทียม สว.ค่ายสุรสิงหนาท	11	57	-	7
ไตเทียม สว.เกษมราษฎร์ อัญฯ (Out source)	4	3	-	0
นอกจังหวัดสระแก้ว	-	10	-	1
รวม	59	328	310	46

1.ห้องแยกสำหรับฟอกเลือดผู้ป่วย covid 19 สามารถให้บริการได้รอบละ 1 เคส

2.ห้องเป็นลักษณะห้องปิดการเฝ้าระวัง คนใช้ลำบาก ต้องใช้จอ monitor และ กล้องวงจรปิดช่วย (ไม่มีจอ monitor ด้านนอก)


เจ้าหน้าที่ไม่เพียงพอกรณีผู้ป่วยจำเป็นต้องฟอกเลือดมากกว่า 2 เคส ต่อวัน การแก้ไขเบื้องต้น
1.จัดอัตรากำลังขึ้นในวันอาทิตย์และวันหยุดราชการ
2.ขอความร่วมมือไตเทียม2 เพื่อช่วยฟอกเลือดห้องแยก
3.ขอให้ไตเทียมรพ.ค่าย เปิดให้บริการฟอกเลือดผู้ป่วยโควิดที่อาการไม่รุนแรง

 **สถานที่ฟอกเลือดผู้ป่วย covid 19**

เครื่องไตเทียม 

ปัญหาของการให้บริการ SERVICE PLAN สาขา ไต กรณีผู้ป่วยติดเชื้อ COVID - 19

 **อัตรากำลัง**

ระบบการรับผู้ป่วย 

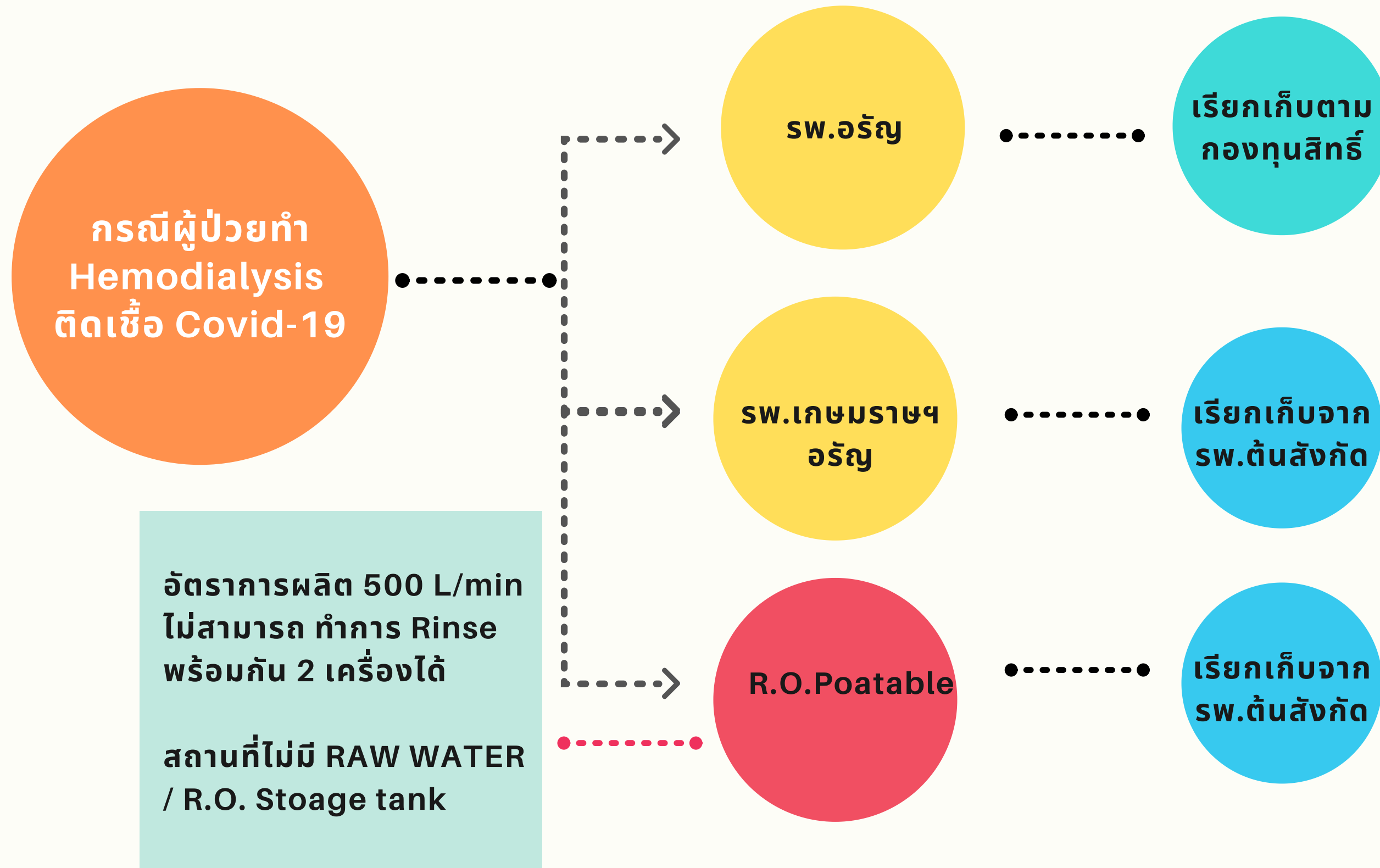
1.เครื่อง portable RO สำหรับผลิตน้ำฟอกเลือด จำนวน 2 เครื่อง โดยจัดให้ห้องละ 1 เครื่อง

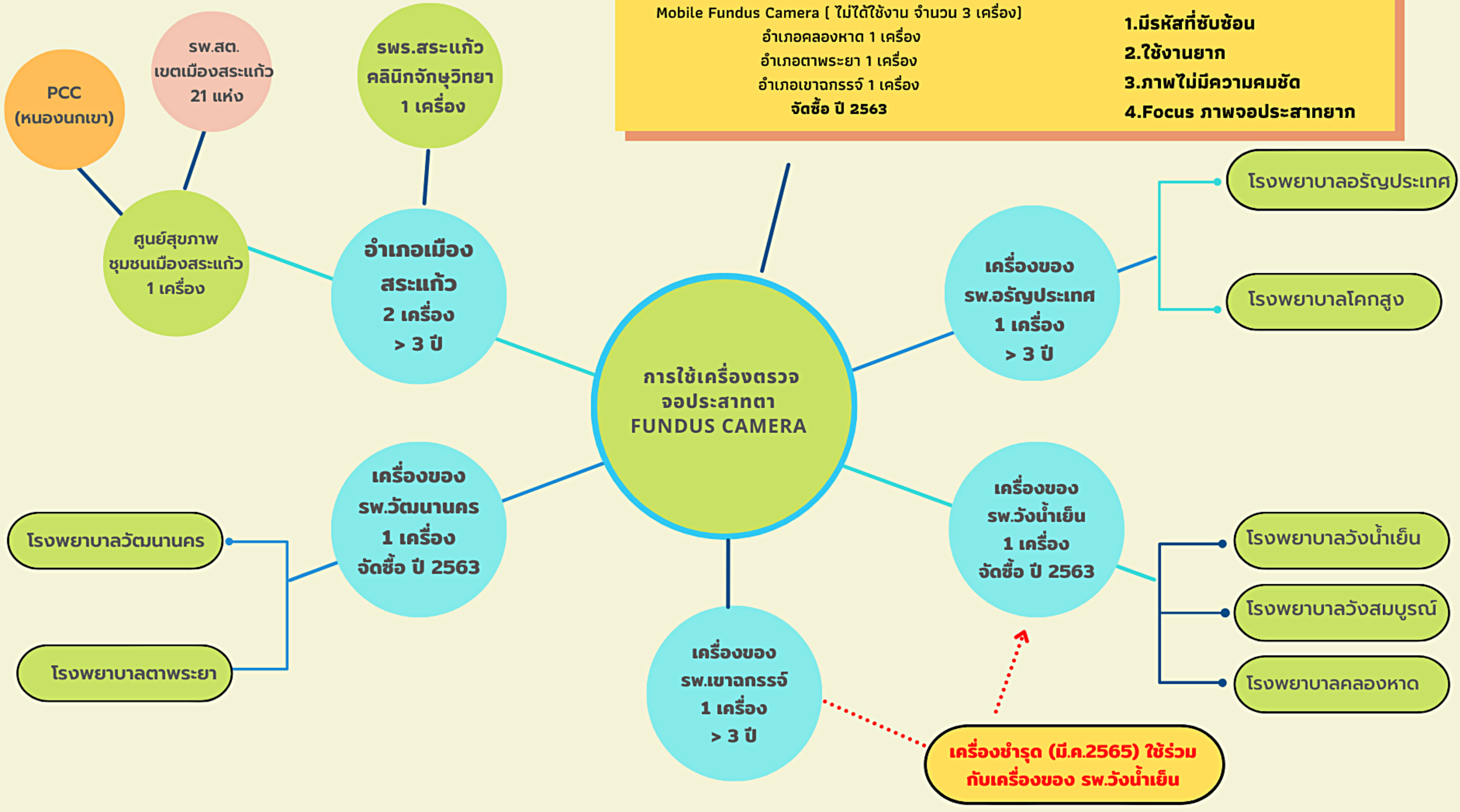
2. เครื่องไตเทียมจำนวน 2 เครื่องจัดไว้ห้องละ 1 เครื่อง

จำนวนผู้ป่วยเพิ่มมากขึ้นตั้งแต่วันที่ 25 กุมภาพันธ์ 2565 ถึง ปัจจุบันจำนวน 20 คน พบไม่สามารถ admit ได้ทุกคนมีแนวทางดังนี้
1.ในอำเภอเมือง กรณีผู้ป่วยสีเหลือง สีแดง admit sws สระแก้ว ที่พิเศษ4/5 กรณีสีเขียว HI ได้เดินทางมาฟอกเลือดเองเป็น OPD case แล้วกลับบ้านไป HI ต่อ

2.นอกเขตอำเภอเมือง ให้admit swx ในเขตพื้นที่ ประสานกับแพทย์เพื่อส่งมาฟอกเลือด โดยรถโรงพยาบาลและจัดพยาบาลมารับ/ส่ง

ข้อเสนอเบื้องต้น หลัง ประชุม SERVICE PLAN สาขา ไต 30 มีนาคม 2565





Mobile Fundus Camera [ไม่ได้ใช้งาน จำนวน 3 เครื่อง]
 อำเภอคลองหาด 1 เครื่อง
 อำเภอตาพระยา 1 เครื่อง
 อำเภอเขาคกรรจ์ 1 เครื่อง
จัดซื้อ ปี 2563

1. มีรหัสที่ซับซ้อน
2. ใช้งานยาก
3. ภาพไม่มีความคมชัด
4. Focus ภาพจอประสาทตา

การใช้เครื่องตรวจจอประสาทตา FUNDUS CAMERA

อำเภอเมืองสระแก้ว 2 เครื่อง > 3 ปี

เครื่องของ สว.รัฐประเทส 1 เครื่อง > 3 ปี

เครื่องของ สว.วัฒนานคร 1 เครื่อง จัดซื้อ ปี 2563

เครื่องของ สว.วังน้ำเย็น 1 เครื่อง จัดซื้อ ปี 2563

เครื่องของ สว.เขาคกรรจ์ 1 เครื่อง > 3 ปี

เครื่องชำรุด (มี.ค.2565) ใช้ร่วมกับเครื่องของ สว.วังน้ำเย็น