

การดำเนินงาน Catchment Area ของเครือข่ายบริการตาพระยา

๑.รูปแบบการดำเนินงาน Catchment Area

ข้อมูลพื้นฐานของเครือข่ายบริการปฐมภูมิ

อำเภอตาพระยา มีสถานบริการด้านสุขภาพ ดังนี้

- โรงพยาบาล	จำนวน ๑ แห่ง
- โรงพยาบาลส่งเสริมสุขภาพตำบล	จำนวน ๑๕ แห่ง
- ศูนย์สาธารณสุขมูลฐานชุมชน	จำนวน ๖๔ แห่ง
- คลินิกเอกชน	จำนวน ๓ แห่ง
- ร้านขายยา	จำนวน ๓ แห่ง

๑.๓ บุคลากรด้านทันตสาธารณสุข

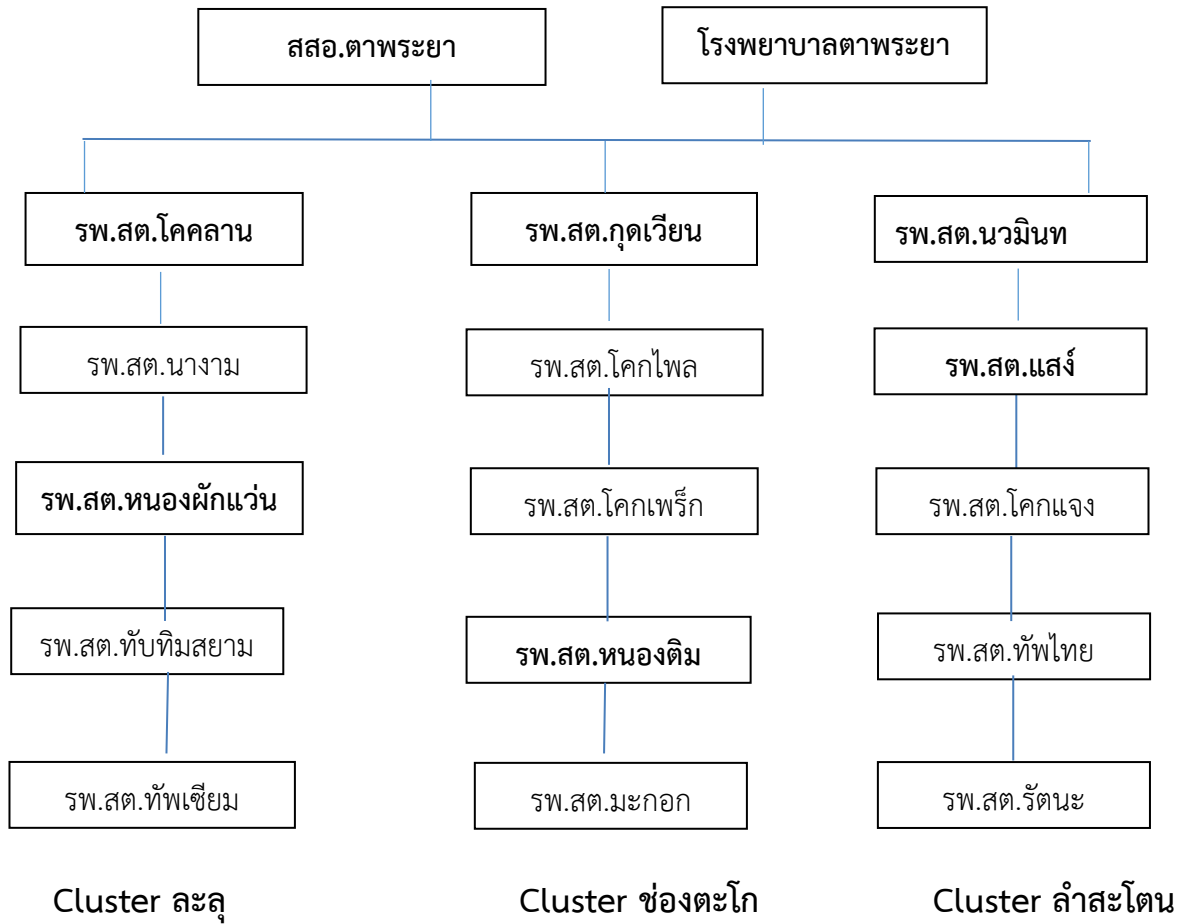
ข้อมูลบุคลากร โรงพยาบาล

สายงาน	จำนวน (คน)	อัตราส่วนต่อประชากร
ทันตแพทย์	๔	๑ : ๑๓,๓๘๑
เจ้าพนักงานทันตสาธารณสุข	๒	๑ : ๒๖,๗๖๒

ข้อมูลบุคลากร รพ.สต.

บุคลากร			จำนวน (คน)	อัตราส่วน: ประชากรที่รับผิดชอบ	หมายเหตุ
สายงาน	ประจำ	สนับสนุน			
ทันตสาธารณสุข	๖		๖	๑ : ๘,๙๒๗	

แนวคิดการจัดเครือข่ายบริการสุขภาพอำเภอตาพระยา มีจำนวน รพ.สต. ทั้งสิ้น ๑๕ แห่ง มีการจัดโครงสร้างการปฏิบัติงานเป็นแบบ Cluster จำนวน ๓ Cluster



การจัดบริการแบบ Catchment area อำเภอ ตาพระยา

อำเภอ	การจัด Catchment area ของCUP	หัวหน้าร.ส.ต.ประสานงาน ด้านพันตสาธารณสุข	ทันตภิบาลประจำเขต	ทันตแพทย์ประจำ Catchment area	ผู้ดูแลหลัก
ตาพระยา	Catch area ๑ ๑. รพสต.หนองผักแว่น ๒. รพสต.นางาม ๓. รพสต.ทัพเยี่ยม ๔. รพสต.โคกลาน	นายแดง แสงชู นายณัฐวัธ ประสมนาค นางศิวพร เพ็ชรลักษณ์ นางลลิตา ดวงจันทร์	ทภ.เปมิกา ทภ.วิทวัส	ทพ.พัสกร	ทพ.ภูรินทร์
	Catch area ๒ ๑. รพสต.กุดเวียน ๒. รพสต.หนองติม ๓. รพสต.โคกไพล ๔. รพสต.โคกเพ็ริก ๕. รพสต.มะกอก	นางบำรุงรัตน์ เพ็ชรพรม นายชัย บุญร่วม นายวิทยา พรหม นายสันติสุข ลีสีสุข นายทงค์ สนิศักดิ์	ทภ.จอมขวัญ ทภ.จิระวดี ทภ.ภาวดี	ทพ.พัทธนัย	
	Catch area ๓ ๑. รพสต.ทับทิมสยาม ๐๓ ๒. รพสต.ทัพไทย ๓. รพสต.โคกแจง ๔. รพสต.นวมินทร์ ๕. แสง ๖. รัตนะ	นางสาวพรรณภา รัตนรินทร์ นายบุญทวี ระพันธ์ นายชาญชัย ธรรมมา นายศักดิ์สิทธิ์ เต็มเปี่ยม นายสนอง ศรีตะปัญญา นายอุดมศักดิ์ คนทัศน์	ทภ.จุฑามาศ ทภ.อินทิรา ทภ.ศิลาวุธ	ทพญ.นรมน	

คณะกรรมการบริหารเครือข่ายงานทันตสาธารณสุข อำเภอตาพระยา ประกอบด้วย

๑. ผู้อำนวยการโรงพยาบาลตาพระยา ประธานกรรมการ
๒. สาธารณสุขอำเภอตาพระยา รองประธานกรรมการ
๓. นายภูรินทร์ พุกกะวรรณ ทันตแพทย์ปฏิบัติการ รองประธานกรรมการ
๔. ผู้รับผิดชอบงานทันตสาธารณสุข สำนักงานสาธารณสุขอำเภอคลองหาด คณะกรรมการและเลขานุการ
๕. นางสาวประทุมวัน อ่อนนุทัย เจ้าพนักงานทันตสาธารณสุขชำนาญงาน คณะกรรมการและผู้ช่วยเลขานุการ

เครือข่ายที่ ๑ (Cluster ละลุ) ประกอบด้วย

๑. นายพัสกร ศิริไชย ทันตแพทย์ปฏิบัติการ คณะกรรมการ
๒. นายแดง แสงวงษ์ ผอ.รพ.สต.หนองผักแว่น คณะกรรมการ
๓. นายวิทวัส จิระดำรงค์ นักวิชาการทันตสาธารณสุข คณะกรรมการ
๔. นางสาวเปมิกา ศรีบุตร เจ้าพนักงานทันตสาธารณสุข คณะกรรมการ

เครือข่ายที่ ๒ (Cluster ช่องตะโก) ประกอบด้วย

๑. นายพัทธดนัย บุตชะบุญ ทันตแพทย์ปฏิบัติการ คณะกรรมการ
๒. นางบำรุงรัตน์ เพ็ชรพรม ผอ.รพ.สต.กุดเวียน คณะกรรมการ
๓. นางจอมขวัญ จันทร์พงษ์ เจ้าพนักงานทันตสาธารณสุขชำนาญงาน คณะกรรมการ
๔. นางจิระวดี บาลโสง เจ้าพนักงานทันตสาธารณสุขปฏิบัติงาน คณะกรรมการ
๕. นางภาวดี จันทรคล้าย เจ้าพนักงานทันตสาธารณสุขปฏิบัติงาน คณะกรรมการ

เครือข่ายที่ ๓ (Cluster ลำสะโตน) ประกอบด้วย

๑. นางสาวนรมน จักรธรรานนท์ ทันตแพทย์ปฏิบัติการ คณะกรรมการ
๒. นายศักดิ์สิทธิ์ เต็มเปี่ยม ผอ.รพ.สต.นวมินทร์ราชินี คณะกรรมการ
๓. นางสาวจุฑามาศ อิมอวบ เจ้าพนักงานทันตสาธารณสุขชำนาญงาน คณะกรรมการ
๔. นางสาวอินทิรา อินทรา เจ้าพนักงานทันตสาธารณสุขปฏิบัติงาน คณะกรรมการ
๕. นายศิวาวุธ ทรัพย์ประสาท นักวิชาการทันตสาธารณสุข คณะกรรมการ

๒.ผลงานเด่น

-

๓.ปัญหาและอุปสรรคในการดำเนินงาน

๓.๑ ปัญหาด้านทรัพยากรบุคคล

- ขาดแคลนผู้ช่วยทันตแพทย์ ทำให้ไม่สามารถให้บริการงานด้านปฐมภูมิและงานรักษาได้อย่างเต็มประสิทธิภาพ
- ขาดแคลนเจ้าพนักงานทันตสาธารณสุขและนักวิชาการทันตสาธารณสุข โดยพบว่าจากรพ.สต. ๑๕ แห่ง ในเขตอำเภอตาพระยา มีรพ.สต.ที่มีเจ้าพนักงานทันตสาธารณสุขและนักวิชาการทันตสาธารณสุขเพียง ๖ แห่งเท่านั้น ทำให้ไม่สามารถให้บริการทางทันตสาธารณสุขได้ในบางพื้นที่
- ขาดแคลนอุปกรณ์ครุภัณฑ์ทางทันตกรรม เช่น ยูนิททำฟัน เป็นต้น ทำให้เจ้าพนักงานทันตสาธารณสุขและนักวิชาการทันตสาธารณสุขไม่สามารถลงทำงานทันตสาธารณสุขในเขต Cluster ของตนเองได้
- เจ้าพนักงานทันตสาธารณสุขและนักวิชาการทันตสาธารณสุขในรพ.สต.ต่างๆมีภาระงานนอกเหนือจากงานทางด้านทันตสาธารณสุข ทำให้ไม่สามารถปฏิบัติงานได้อย่างเต็มที่

๓.๒ ขาดความต่อเนื่องของการดำเนินงาน

- มีทันตแพทย์ย้ายออก – รับใหม่ ทุกปี ทำให้การทำงาน,การติดต่อประสานงานขาดความต่อเนื่อง

๔.รูปแบบในการพัฒนา Catchment Area ในอนาคต

- ๔.๑ มีการหมุนเวียนทันตแพทย์ลงตรวจและรักษาในรพ.สต.หลักของ Cluster และ/หรือรพ.สต.ลูกข่าย โดยใช้ยูนิททำฟันเคลื่อนที่
- ๔.๒ มีการมอบหมายและส่งงานต่อระหว่างทันตแพทย์ที่ย้ายออก-เข้า อย่างเป็นระบบ