

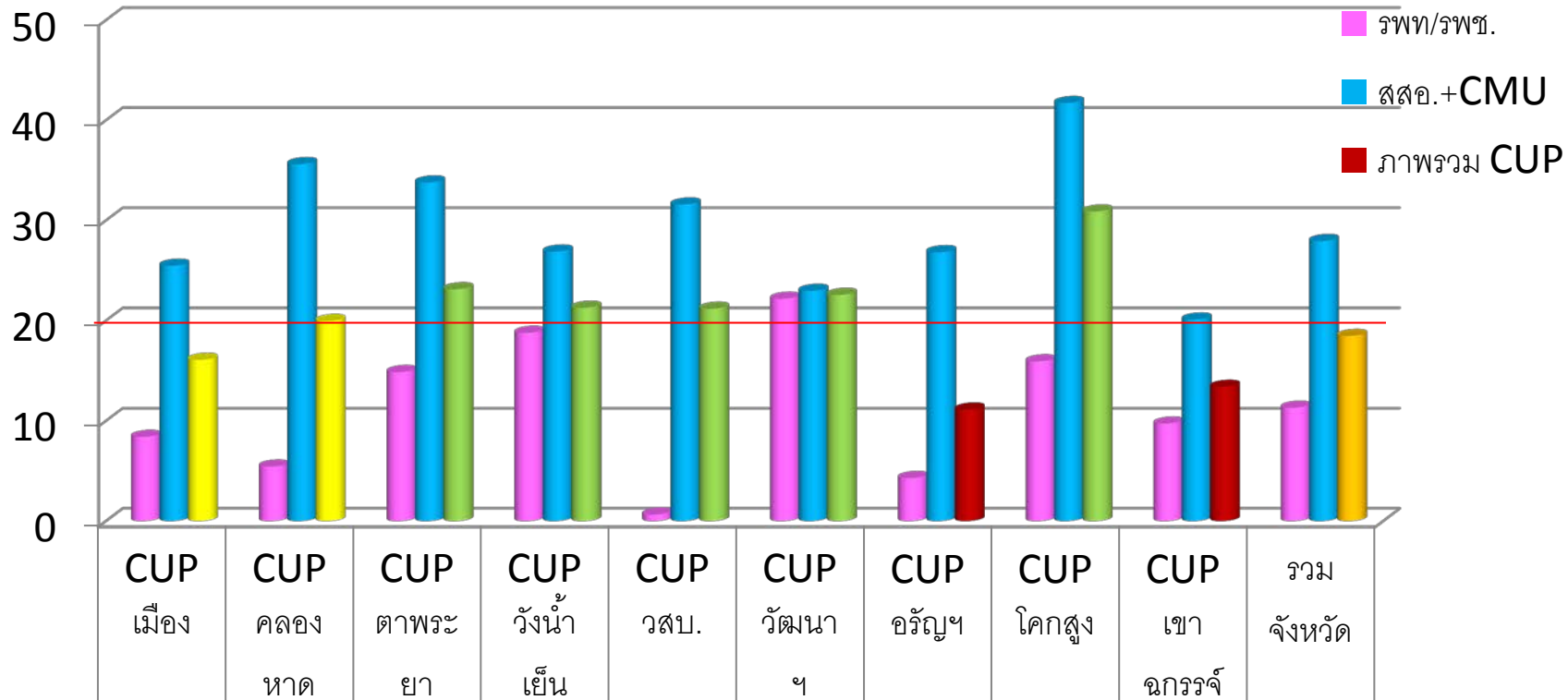
ความก้าวหน้าการดำเนินงาน
แพทย์แผนไทยและการแพทย์ทางเลือก

KPI ปี 2560

KPI	เกณฑ์
<input type="checkbox"/> ผู้ป่วยนอกได้รับบริการแพทย์แผนไทยและการแพทย์ทางเลือก	ร้อยละ 18.5
<input type="checkbox"/> จำนวนตำรับ/ตำราการแพทย์แผนไทย	เพิ่มขึ้น 100 ตำรับ
<input type="checkbox"/> จำนวนงานวิจัยสมุนไพรที่นำมาใช้จริงทางการแพทย์หรือการตลาด	อำเภอละ 1 เรื่อง (9 เรื่อง)

ผู้ป่วยนอกได้รับบริการแพทย์แผนไทยและการแพทย์ทางเลือก

ร้อยละ 18.5



รพท/รพช.	8.4	5.44	14.87	18.78	0.66	22.18	4.3	15.94	9.73	11.31
สสอ.+CMU	25.47	35.62	33.79	26.89	31.59	22.97	26.83	41.72	20.11	27.94
ภาพรวม CUP	16.09	19.96	23.13	21.28	21.18	22.57	11.13	30.89	13.4	18.47

ปัญหาที่พบ

❑ ด้านบุคลากร

❑ ขาดผู้ช่วยแพทย์แผนไทย (19 แห่ง)

แนวทางการแก้ไข

** สสจ.สระแก้ว ได้รับการสนับสนุนงบประมาณจากกลุ่มจังหวัดภาคกลางตอนกลาง งบประมาณรายจ่ายประจำปีงบประมาณ 2560 งบกลาง ค่าใช้จ่ายส่งเสริมและสร้างความเข้มแข็งเศรษฐกิจภายในประเทศ จำนวน 2,388,000 บาท เพื่อใช้ในการอบรมหลักสูตรด้านการแพทย์แผนไทย

อบรมหลักสูตรผู้ช่วยแพทย์แผนไทย 372 ชั่วโมง สนับสนุนให้กับสถานบริการที่ขาดบุคลากร จำนวน 40 คน (หลักสูตร 52 วัน) ระหว่างวันที่ 14 มิ.ย.- 15 ส.ค.60

กลุ่มเป้าหมาย

* สถานบริการสาธารณสุข จ.สระแก้ว 19 แห่ง

* จำนวน 21 คน

- สถานบริการสาธารณสุข จ.สระแก้ว ที่ประสงค์จะส่งบุคลากรเข้ารับการอบรม
- ประชาชนทั่วไปในจังหวัดสระแก้ว

□ ด้านทรัพยากร

- CUP ต้องเป็นผู้จ้างผู้ช่วยแพทย์แผนไทยในสถานบริการ

แนวทางการแก้ไข

ระดับอำเภอ

- ระบบการกำกับ ติดตาม ข้อมูลรายงานตัวชี้วัด รายงานบริการ และแจ้งให้ทราบ สถานการณ์ทุกสัปดาห์ เพื่อหาแนวทางแก้ไข
- ข้อมูล
 - สถานบริการคีย์ข้อมูลให้เป็นปัจจุบัน
- ประชาสัมพันธ์การให้บริการแพทย์แผนไทยให้ประชาชนได้ทราบ
- การพัฒนาบุคลากร
 - พัฒนาทีมพี่เลี้ยง แลกเปลี่ยนเรียนรู้การบันทึกข้อมูลแพทย์แผนไทยระดับ อำเภอ โดยให้รพ.สต.ที่มีผลการดำเนินงานผ่านตัวชี้วัดปีนพี่เลี้ยง รพ.สต.ที่ไม่ผ่าน
- กำหนดเป็นตัวชี้วัดในการประเมินผลการปฏิบัติงานประจำปี

จำนวนตำรับ/ตำราการแพทย์แผนไทย
เพิ่มขึ้น 100 ตำรับ

KPI	เป้าหมาย	ผลงาน(25 มค.60)
จำนวนตำรับ/ตำราการแพทย์แผนไทย ที่ได้รับการสำรวจ/รวบรวม	100 รายการ	ก.พ.60 จำนวน 46 ตำรับ (46%) มี.ค.60 จำนวน 63 ตำรับ (63%)

จำนวนงานวิจัยสมุนไพรที่นำมาใช้จริงทางการแพทย์หรือการตลาด

KPI	เป้าหมาย	ผลงาน
<input type="checkbox"/> มีวิจัย/R2R อำเภอละ 1 เรื่อง (แพทย์แผนไทย)	แพทย์แผนไทย อำเภอละ 1 เรื่อง (9 เรื่อง)	จำนวน 7 เรื่อง <ul style="list-style-type: none"> ■ 汪น้ำเย็น 2 เรื่อง / 汪ฝน 2 เรื่อง ■ 汪จรจรจ/โกกสูง/汪สมบูรณ อำเภอละ 1 เรื่อง
<input type="checkbox"/> นวัตกรรม/กรณีศึกษา	ผู้ช่วยแพทย์แผนไทย รพ.สต.ละ 1 เรื่อง (95 แห่ง)	<ul style="list-style-type: none"> ■ นวัตกรรม 10 เรื่อง ■ กรณีศึกษา 85 เรื่อง

จำนวนงานวิจัยสมุนไพรที่นำมาใช้จริงทางการแพทย์หรือการตลาด

KPI	เป้าหมาย	ผลงาน
	วิจัย สสจ. 2 เรื่อง	<ul style="list-style-type: none"><li data-bbox="1091 357 1816 564">❑ การศึกษาย้อนหลัง กรณีพื้นฟูเด็กพิการทางการเคลื่อนไหว ด้วยหัตถเวชกรรมไทย ปีงบประมาณ 2556-2559 จังหวัดสระแก้ว <li data-bbox="1091 664 1883 949">❑ ประสิทธิภาพของยาพอกสมุนไพรลดอาการปวดเข้าในผู้สูงอายุข้อเข่าเสื่อม ได้รับงบประมาณ จากกรมการแพทย์แผนไทยฯ จำนวน 35,000 บาท <p data-bbox="1091 963 1535 1021">เป้าหมาย พื้นที่ดำเนินการ</p> <ul style="list-style-type: none"><li data-bbox="1091 1049 1391 1099">■ รพ.สระแก้ว<li data-bbox="1091 1120 1381 1170">■ รพ.วังน้ำเย็น<li data-bbox="1091 1206 1381 1256">■ รพ.ตาพระยา<li data-bbox="1091 1278 1400 1328">■ รพ.วัฒนานคร