

 Cancer 2022

ผลการดำเนินงาน การคัดกรองมะเร็ง ไตรมาสที่ 1-2 ปีงบประมาณ 2565

April 29, 2022

Cancer is a genetic disease—that is, it is caused by changes to genes that control the way our cells function, especially how they grow and divide.



การดำเนินงาน คัดกรอง โรคมะเร็ง จังหวัดสระแก้ว

Screening tests can help find cancer at an early stage, before symptoms appear. When abnormal tissue or cancer is found early, it may be easier to treat or cure. By the time symptoms appear, the cancer may have grown and spread. This can make the cancer harder to treat or cure.

1

Cervical cancer
มะเร็งปากมดลูก

2

Breast cancer
มะเร็งเต้านม

3

Colon cancer
มะเร็งลำไส้ใหญ่และไส้ตรง

อำเภอ	จำนวนเป้าหมาย ณ ปีงบประมาณเริ่มต้น	ผลการดำเนินงานตามเป้า หมายปีงบประมาณเริ่มต้น สะสมถึงปีงบประมาณ 2565	ร้อยละ
เมืองสระแก้ว	19,736	7,250	36.73
คลองหาด	6,639	991	14.93
ตาพระยา	10,421	3,450	33.11
วังน้ำเย็น	11,867	2,682	22.6
วัฒนานคร	11,737	3,861	32.9
อรัญประเทศ	13,617	3,667	26.93
เขาคอรัว	8,943	1,350	15.1
โคกสูง	4,047	1,939	47.91
วังสมบูรณ์	7,115	4,036	56.73
รวม	94,122	29,226	31.05
เขตสุขภาพที่ 6	1,161,306	378,899	32.63



Cervical cancer มะเร็งปากมดลูก

ปี 2565
> ร้อยละ 60 = PASS !

**สตรีกลุ่มเป้าหมาย
คัดกรองมะเร็งปากมดลูก
(อายุ 30-60 ปี)**

ปี 2563	ปี 2564	ปี 2565
ตรวจปากมดลูก ครอบคลุม กลุ่มเป้าหมาย ≥ร้อยละ 20	ตรวจปากมดลูก ครอบคลุม กลุ่มเป้าหมาย ≥ร้อยละ 40 (จำนวนสะสมปี 2563-2564)	ตรวจปากมดลูก ครอบคลุม กลุ่มเป้าหมาย ≥ร้อยละ 60 (จำนวนสะสมปี 2563-2565)

อำเภอ	คัดกรองด้วยตนเอง	คัดกรองโดยเจ้าหน้าที่	ผลงานคัดกรองรวม (ร้อยละ)
เมืองสระแก้ว	70.57	71.27	71.27
คลองหาด	66.54	67.75	67.75
ตาพระยา	36.48	81.82	81.82
วังน้ำเย็น	82.13	82.75	82.75
วัฒนานคร	60.43	69.58	69.58
อรัญประเทศ	84.77	85.38	85.38
เขาฉกรรจ์	34.08	36.87	36.87
โคกสูง	87.81	90.59	90.59
วังสมบูรณ์	84.84	86.11	86.11
รวม	67.26	74.2	74.2
เขตสุขภาพที่ 6	35.10	37.62	37.62



Breast cancer มะเร็งเต้านม

ปี 2565

> ร้อยละ 80 = PASS !

**สตรีกลุ่มเป้าหมาย
คัดกรองมะเร็งเต้านม
(อายุ 30-70 ปี)**

อำเภอ	10% ของประชากรอายุ 50-70 ปี	การคัดกรองด้วยการตรวจ Fit Test (ราย)	Positive (ราย)	ส่ง Colonoscope (ราย)	พบมะเร็ง (ราย)
เมืองสระแก้ว	2,469	167	0	0	0
คลองหาด	834	0	0	0	0
ตาพระยา	1,195	6	0	0	0
วังน้ำเย็น	1,409	0	0	0	0
วัฒนานคร	1,649	54	13	13	0
อรัญประเทศ	1,869	2	1	1	1
เขาฉกรรจ์	1,131	0	0	0	0
โคกสูง	591	0	0	0	0
วังสมบูรณ์	858	3	1	1	1
รวม	12,005	232	15	15	2

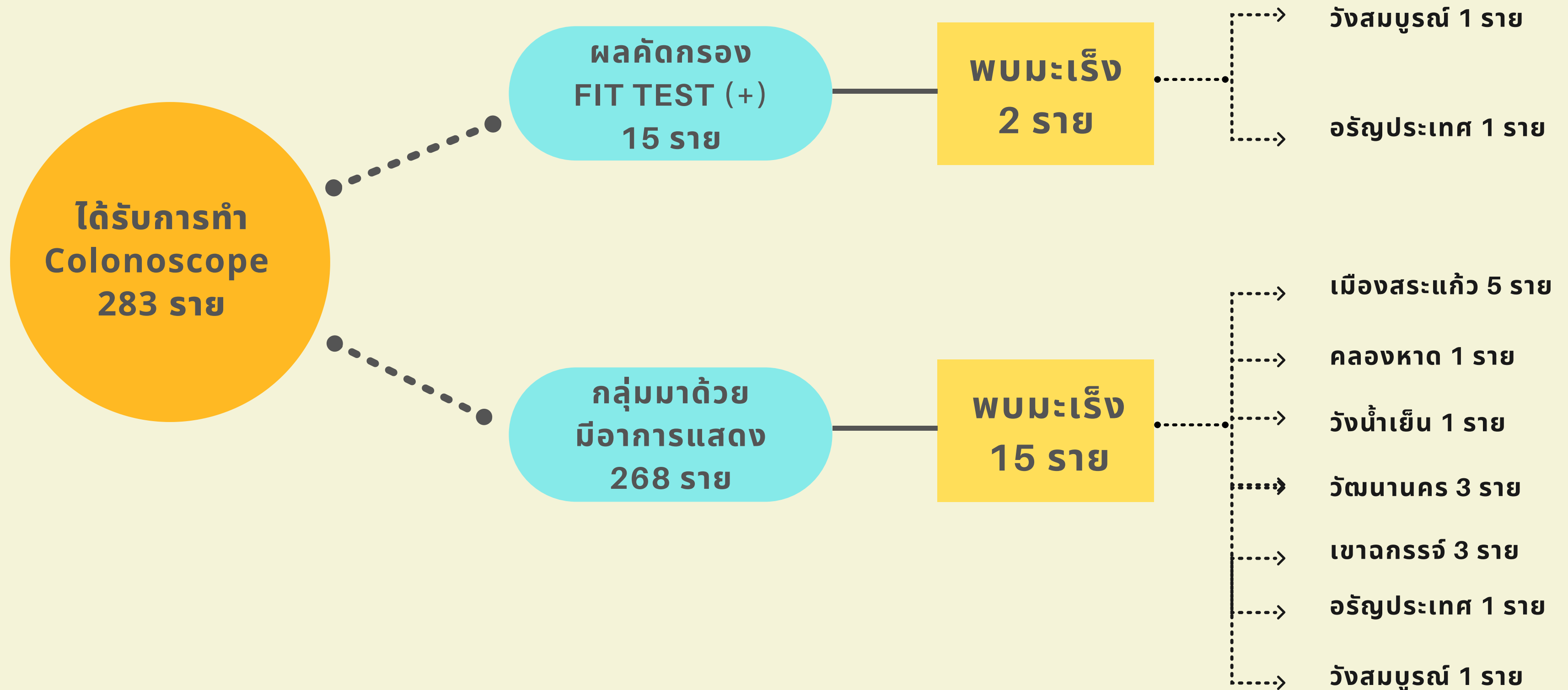
3 Colon cancer มะเร็งลำไส้ใหญ่และไส้ตรง

เกณฑ์ เป้าหมาย ของ สปสช. กำหนดให้ 10% ของประชากร อายุ 50-70 ปี

ผล Negative : แนะนำให้ได้รับการคัดกรองทุก 2 ปี

ผล Positive : ส่งทำ Colonoscpe ในโรงพยาบาลที่มีบริการส่องกล้อง

การรับบริการส่งกล้องเพื่อตรวจหามะเร็งลำไส้ใหญ่และลำไส้ตรง (WORK LOAD) เขตสุขภาพที่ 6 จังหวัดสระแก้ว ปีงบประมาณ 2565



โครงการรณรงค์กำจัดปัญหาพยาธิใบไม้ตับและมะเร็งท่อน้ำดี
เพื่อรำลึกในพระมหากรุณาธิคุณ

ของ

พระบาทสมเด็จพระปรมินทรมหาภูมิพลอดุลยเดช

พร้อมทั้งถวายเป็นพระราชกุศล

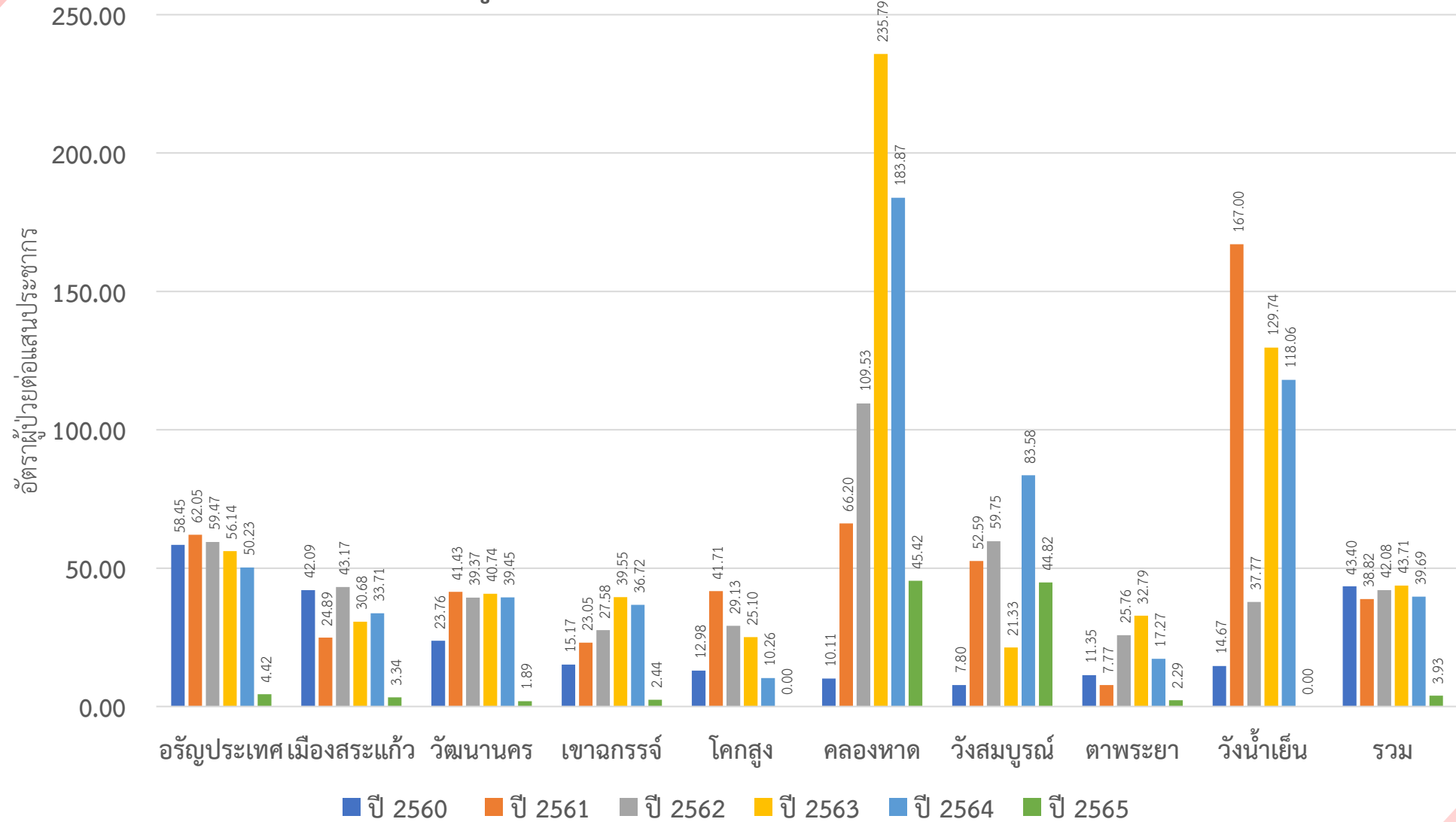
แต่สมเด็จพระนางเจ้าฯ พระบรมราชินีนาถพระบรมราชชนนีพันปีหลวง ปี 2565

จังหวัดสระแก้ว

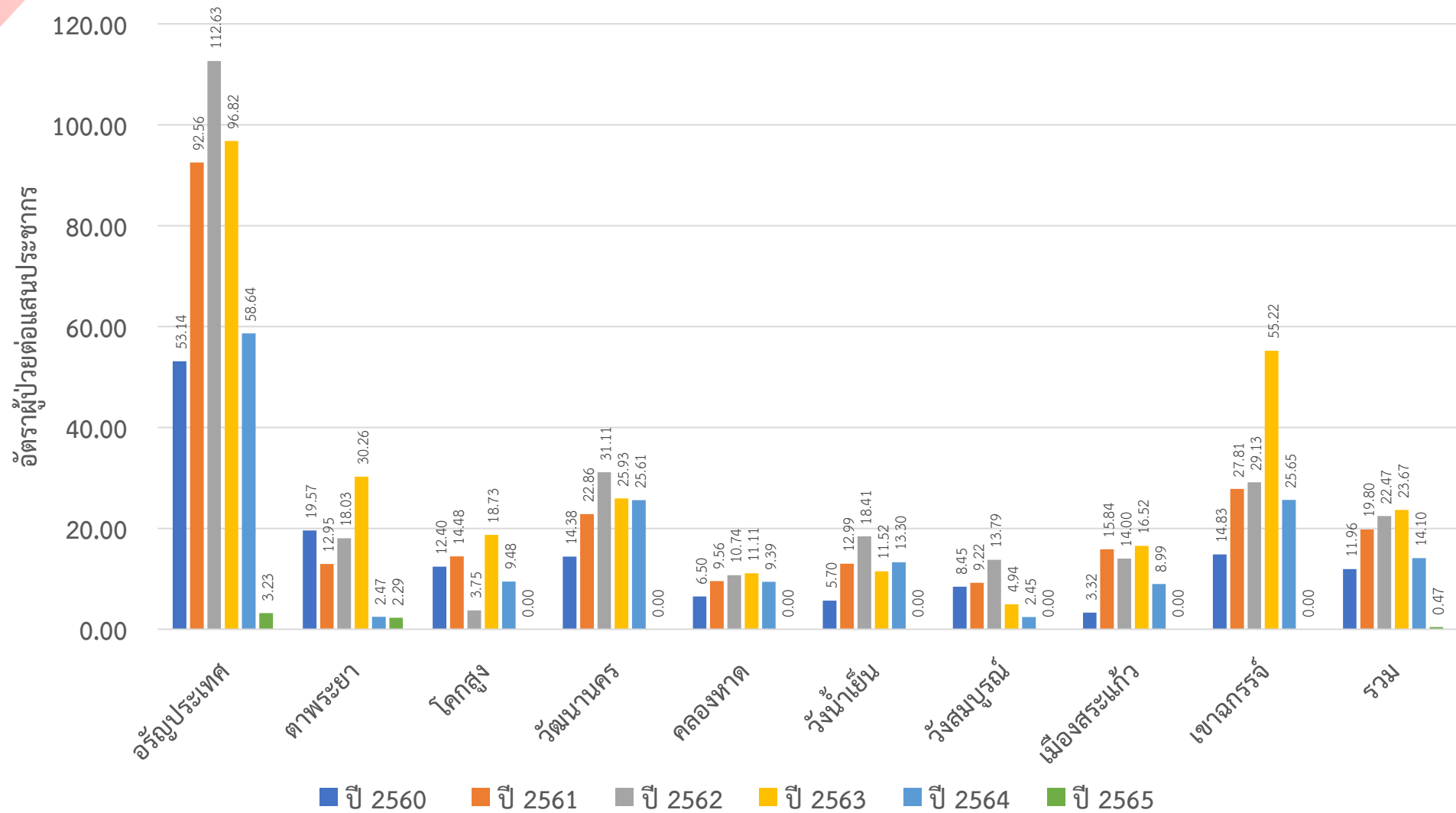


กลุ่มงานควบคุมโรคไม่ติดต่อ

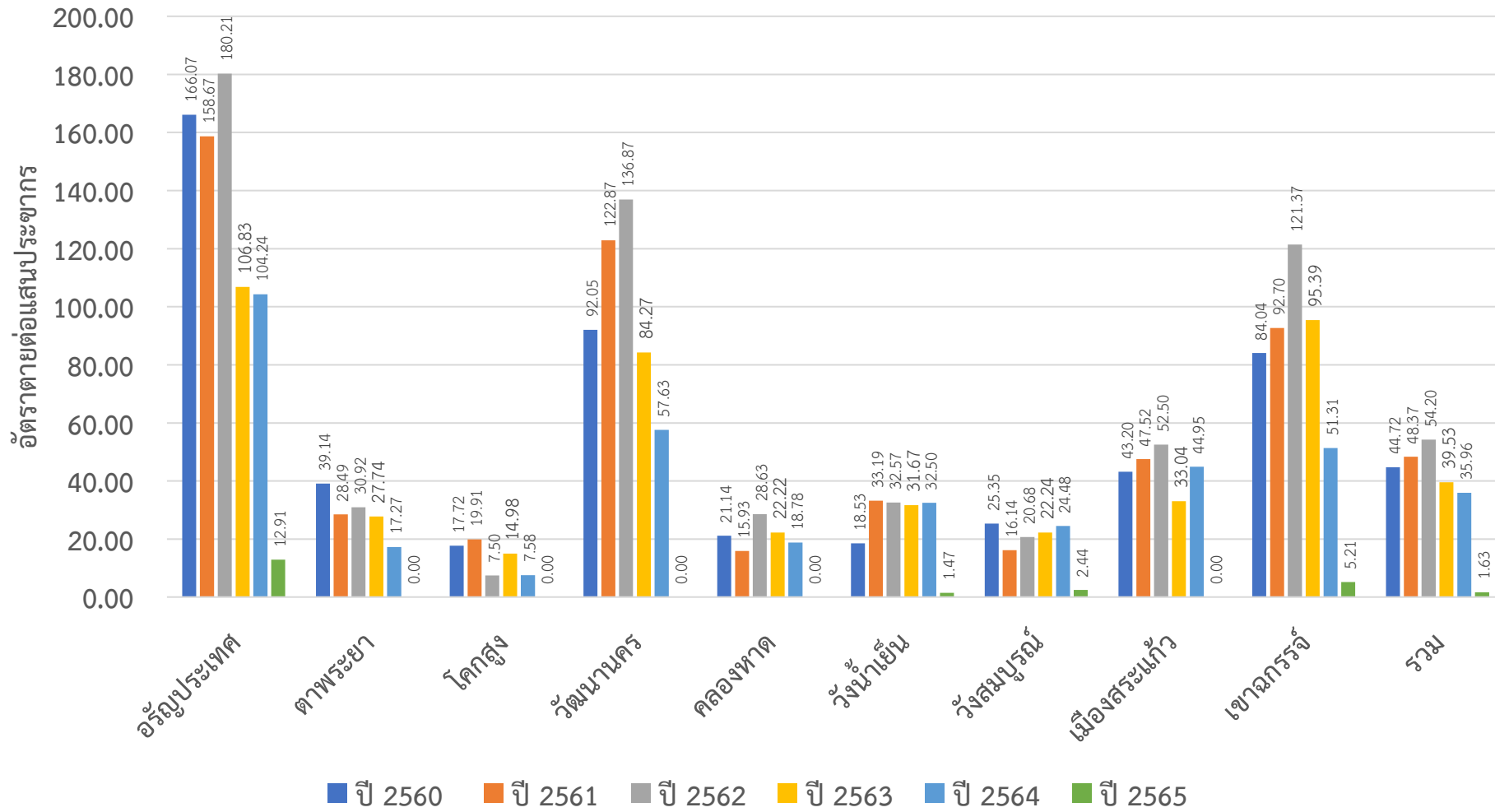
อัตราผู้ป่วยด้วยโรคมะเร็งท่อน้ำดีต่อแสนประชากรปี 2560-2560



อัตราป่วยด้วยโรคมะเร็งตับ ต่อแสนประชากร



อัตราการตายด้วยโรคมะเร็งท่อน้ำดีในตำบล ปี2560-2565



โครงการรณรงค์กำจัดปัญหา **พยาธิใบไม้ตับและมะเร็งท่อน้ำดี** เพื่อรำลึกในพระมหากรุณาธิคุณ
ของพระบาทสมเด็จพระปรมินทรมหาภูมิพลอดุลยเดช พร้อมทั้งถวายเป็นพระราชกุศล
แด่สมเด็จพระนางเจ้าฯ พระบรมราชินีนาถพระบรมราชชนนีพันปีหลวง ปี 2564

เป้าหมายประเทศ
ปี 2559 – 2568 → 3,506 ตำบล



พยาธิใบไม้ตับใน คน และใน ปลา ไม่เกินร้อยละ 1 ในปี 2568 อัตราตายมะเร็งท่อน้ำดีลดลง 2 ใน 3 ในปี 2578

เป้าหมายการดำเนินงาน / ผลการดำเนินงาน

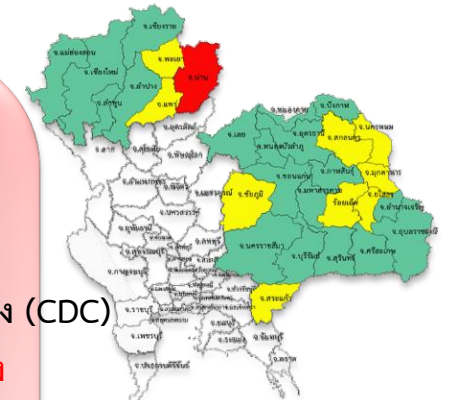
1. การคัดกรองพยาธิใบไม้ตับด้วยวิธีตรวจอุจจาระ (CDC)

2. การคัดกรองมะเร็งท่อน้ำดีด้วยการตรวจอัลตราซาวด์ (NCD)

ปี 2565 จำนวน 2,000 ราย/จังหวัด

มาตรการ

- 1) จัดระบบสุขภาพีบาล บริหารจัดการสิ่งปฏิกูล (EN OC)
- 2) สร้างความรอบรู้ด้านสุขภาพ (Health Literacy) (สารนิเทศฯ)
- 3) คัดกรองพยาธิใบไม้ตับในประชาชนอายุ 15 ปีขึ้นไปที่มีประวัติเสี่ยง (CDC)
- 4) คัดกรองมะเร็งท่อน้ำดีในประชาชนอายุ 40 ปีขึ้นไปที่มีประวัติเสี่ยง
- 5) ส่งต่อผู้สงสัยมะเร็งท่อน้ำดีอย่างเป็นระบบ
- 6) รณรงค์อาหารปลอดภัย ปลาปลอดภัย (คบ. CDC สารนิเทศฯ)
- 7) มีระบบการรับ-ส่งต่อ ผู้ป่วยจากโรงพยาบาลสู่ชุมชน
- 8) รายงานผลการดำเนินงานผ่านฐานข้อมูล HDC และ รายงาน 506
- 9) พัฒนานวัตกรรม การตรวจพยาธิใบไม้ตับด้วยวิธีการใหม่ (CDC)
- 10) สำรวจแหล่งผลิตปลาปลอดภัย ในพื้นที่จังหวัดเสี่ยงสูง

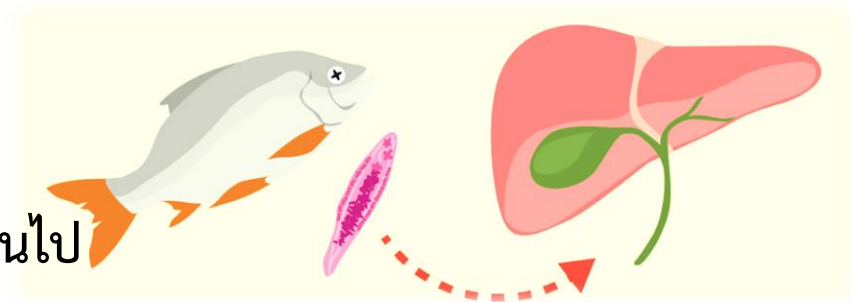


พื้นที่เป้าหมาย
29 จังหวัดเสี่ยงสูง
ภาคเหนือตอนบน 8 จังหวัด
ภาคตะวันออกเฉียงเหนือ 20 จังหวัด
ภาคตะวันออก 1 จังหวัด

การคัดกรองพยาธิใบไม้ตับ และ มะเร็งท่อน้ำดี

การคัดกรองมะเร็งท่อน้ำดี ด้วย Ultrasound

CUP ดำเนินการในประชาชนอายุ 40 ปีขึ้นไป



ที่มีประวัติเสี่ยงเคยรับประทานอาหารประเภทปลาน้ำจืดเกล็ดขาวปรุงดิบ หรือ สุก ๆ ดิบ ๆ

และมีประวัติเคยรักษาพยาธิใบไม้ตับ มีญาติสายตรงเป็นมะเร็งท่อน้ำดี

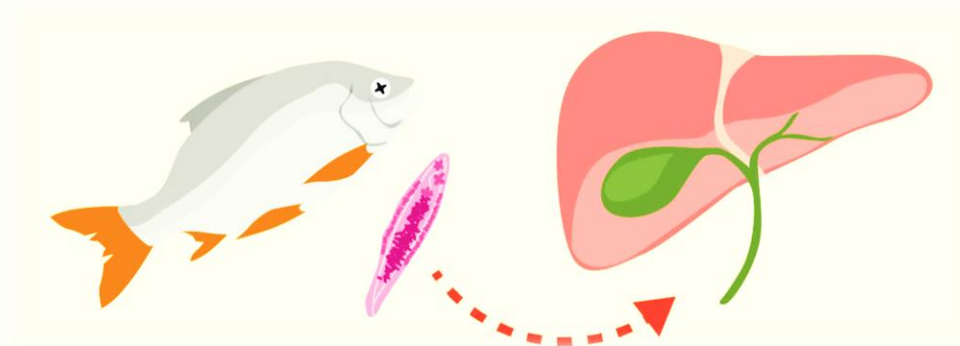
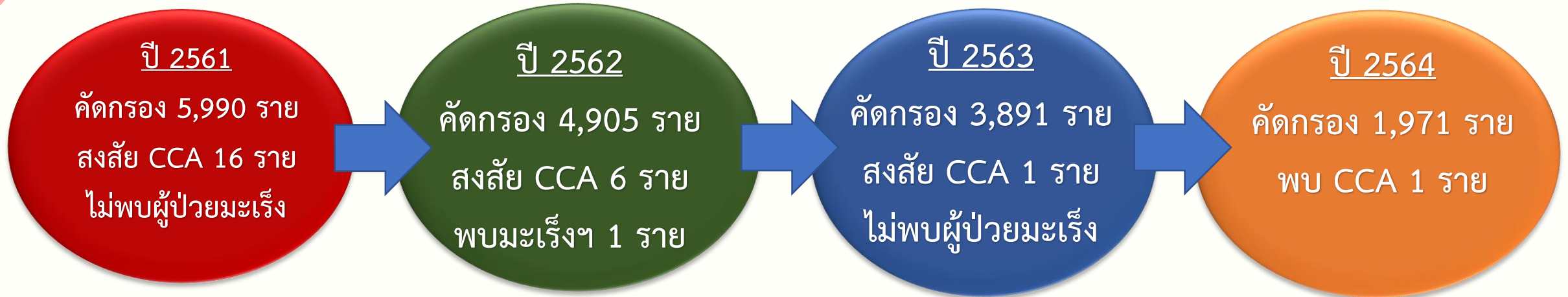
ได้รับการคัดกรองมะเร็งท่อน้ำดีด้วยอัลตราซาวด์ **เป้าหมาย จังหวัดละ 2,000 คน**

- การรายงาน รายงานในระบบรายงานของกระทรวงสาธารณสุข

รง. 506 (ICD10 คือ B66.0 - รหัสโรค 75) / HDC / Isan Cohort

**หมายเหตุ ในช่วงนี้อยู่ระหว่างการจัดระบบฐานข้อมูล ประสานงานกับกองระบาดวิทยา และ Health Data Center (HDC) ของกระทรวงสาธารณสุข ในระหว่างที่การดำเนินการยังไม่แล้วเสร็จ พื้นที่ที่สามารถบันทึกผลการดำเนินงานลงใน ฐานข้อมูล Isan Cohort หรือ เก็บข้อมูลเพื่อรายงานผลการดำเนินงานของพื้นที่เองได้

การคัดกรองมะเร็งท่อน้ำดี ด้วย Ultrasound ในพื้นที่ **จังหวัดสระแก้ว** ปี 2561 - 2564



ผลการดำเนินงานตรวจคัดกรองมะเร็งท่อน้ำดี ด้วยการตรวจอัลตราซาวด์ ปี 2564 และ 2565

อำเภอ	ตรวจคัดกรอง / เป้าหมาย ปี 64	ตรวจคัดกรอง / เป้าหมาย ปี 65
เมือง	94 (CCA 1 ราย) / 100	0 / 400
คลองหาด	0 / 200	0 / 200
ตาพระยา	0 / 100	0 / 100
วังน้ำเย็น	0 / 100	0 / 100
วัฒนานคร	1,877 / 1000	1,499 / 1,000 outsource
อรัญประเทศ	0 / 100	0 / 400
เขาคิชฌกูฏ	0 / 100	0 / 100
โคกสูง	0 / 100	0 / 100
วังสมบูรณ์	0 / 100	0 / 100
รวม	1971 / 2000	1,499 / 2500

เป้าหมายการตรวจอัลตราซาวด์ และ การจัดสรรงบประมาณ ปี 2565

หน่วยบริการ	เป้าหมาย (ราย)	งบอุดหนุน ปี 64	งบอุดหนุน ปี 65	งบ cascap	รวมงบประมาณ จัดสรร
1.โรงพยาบาลสมเด็จพระยุพราชสระแก้ว	400	17,850	48,000	9,670	75,526
2.โรงพยาบาลวัฒนานคร	1,000	44,640	120,000	24,200	188,840
3.โรงพยาบาลคลองหาด	200	8,928	24,000	4,840	37,786
4.โรงพยาบาลเขาฉกรรจ์	100	4,464	12,000	2,420	18,884
5.โรงพยาบาลวังน้ำเย็น	100	4,464	12,000	2,420	18,884
6.โรงพยาบาลวังสมบูรณ์	100	4,464	12,000	2,420	18,884
7.โรงพยาบาลโคกสูง	100	4,464	12,000	2,420	18,884
8.โรงพยาบาลตาพระยา	100	4,464	12,000	2,420	18,884
9.โรงพยาบาลอรัญประเทศ	400	17,856	48,000	9,670	75,526
รวม	2,500	111,600	300,000	60,480	472,080

แจ้งจัดสรรงบประมาณ 14 กุมภาพันธ์ 2565 เบิกจ่ายภายใน 10 สิงหาคม 2565

การแบ่งพื้นที่การดำเนินงานคัดกรองมะเร็งท่อน้ำดีด้วยอัลตราซาวด์

