

ผลงาน การดูแลต่อเนือง COC

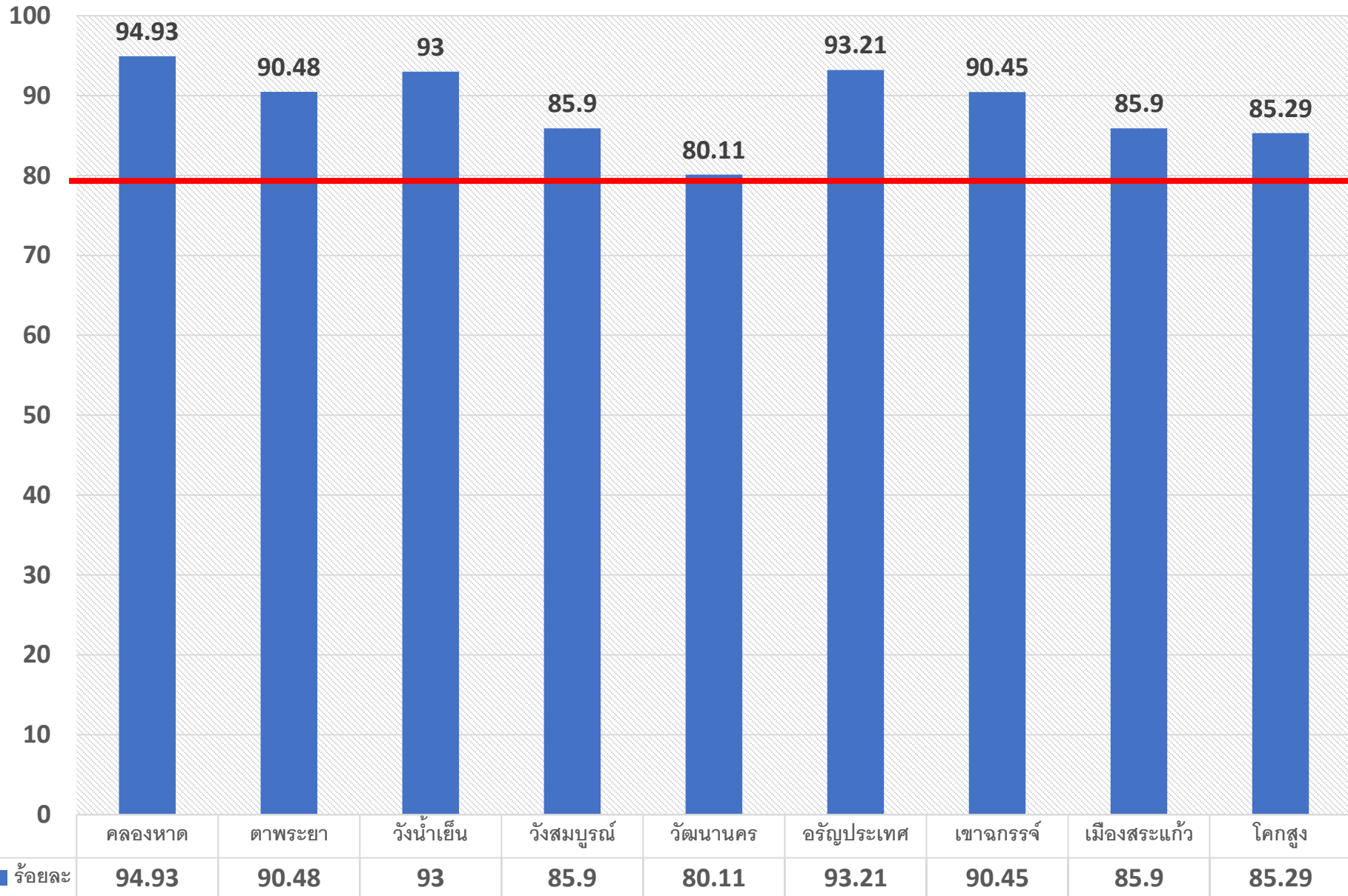
อัตราความครอบคลุมการเยี่ยมบ้านผู้ป่วยที่บ้าน
ร้อยละ 80

ตัวชี้วัด

เชิง
ปริมาณ

ข้อมูล ณ วันที่ 1 ตุลาคม 2562 ถึง 25 พฤษภาคม 2563

อัตราความครอบคลุมการเยี่ยมบ้านผู้ป่วยที่บ้าน ร้อยละ 80



ผลงาน COC แยกรายโรค

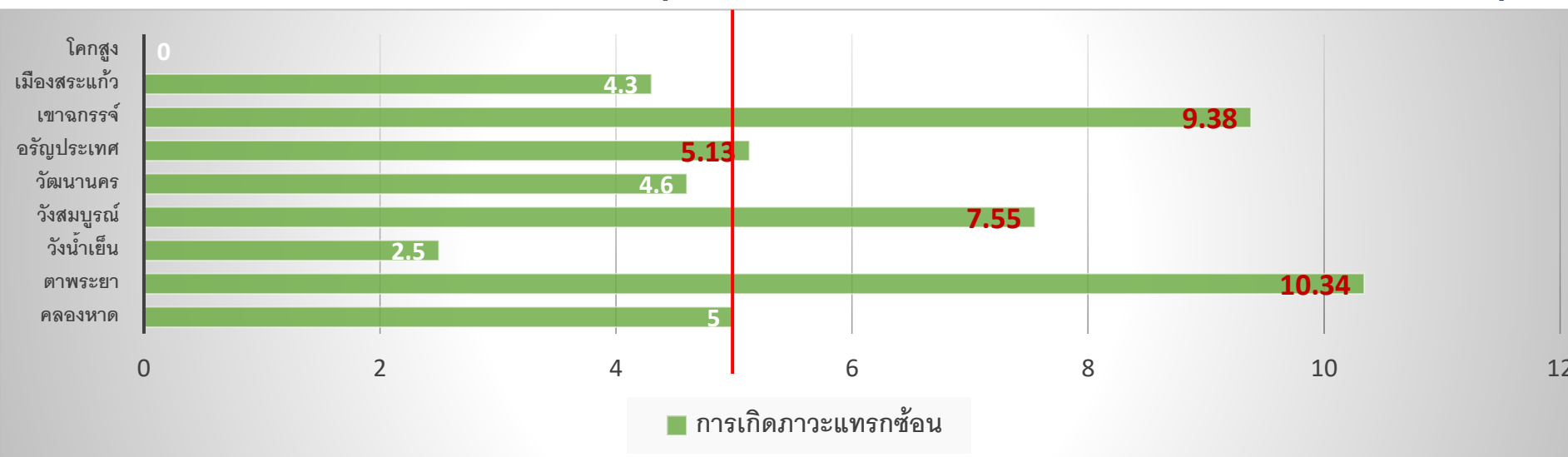
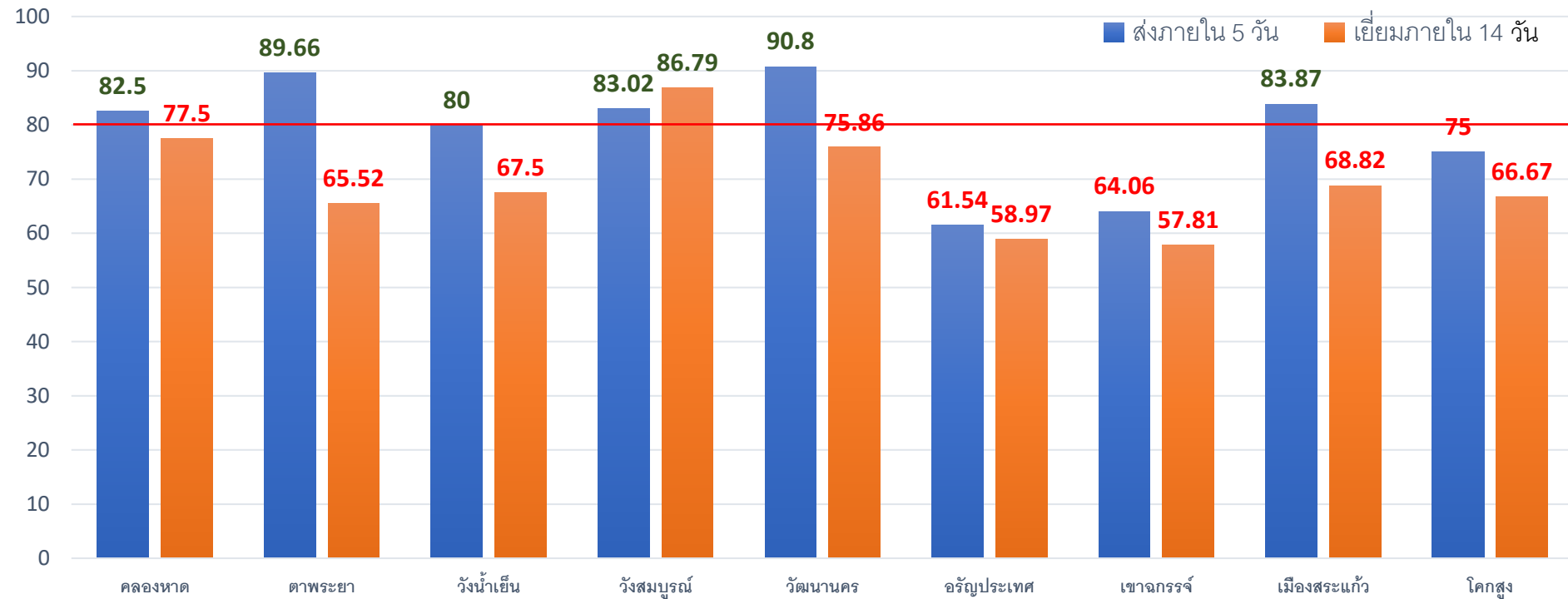
ตัวชี้วัด

เชิงคุณภาพ

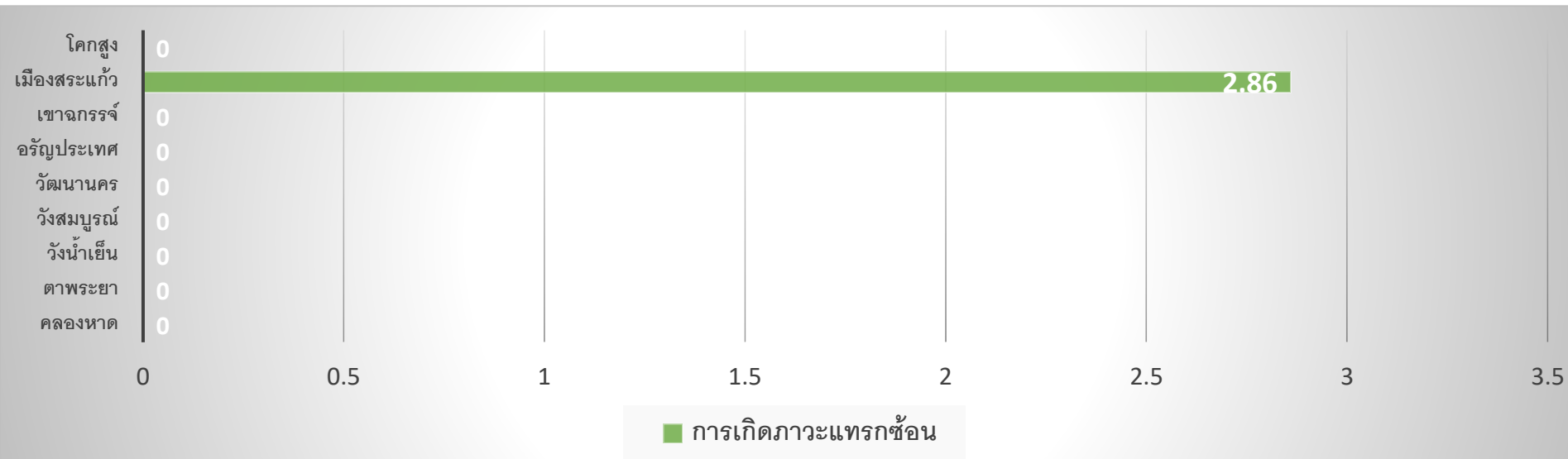
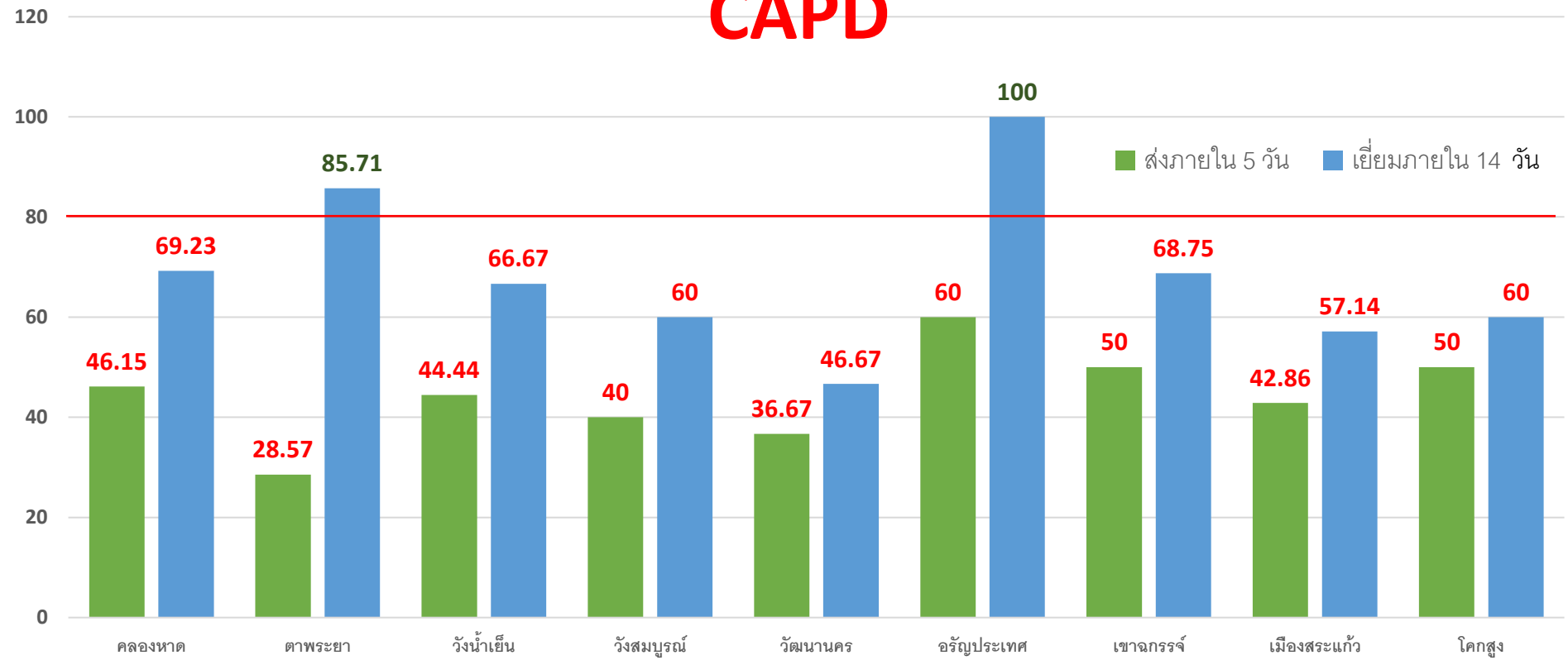
1. ส่งข้อมูลผู้ป่วยถึงหน่วยบริการปลายทาง ภายใน 5 วัน ร้อยละ 80
2. อัตราผู้ป่วยส่งกลับจาก รพ. ได้รับการเยี่ยมบ้าน ใน 14 วัน ร้อยละ 80
3. อัตราการเกิดภาวะแทรกซ้อน ไม่เกิน ร้อยละ 5

ข้อมูล ณ วันที่ 1 ตุลาคม 2562 ถึง 25 พฤษภาคม 2563

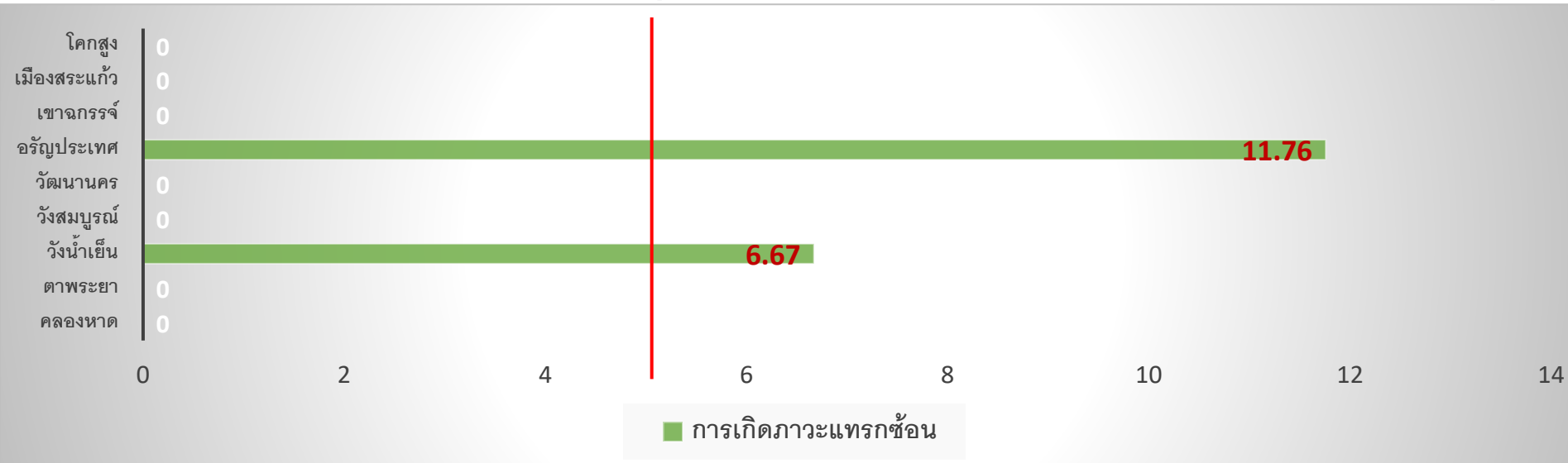
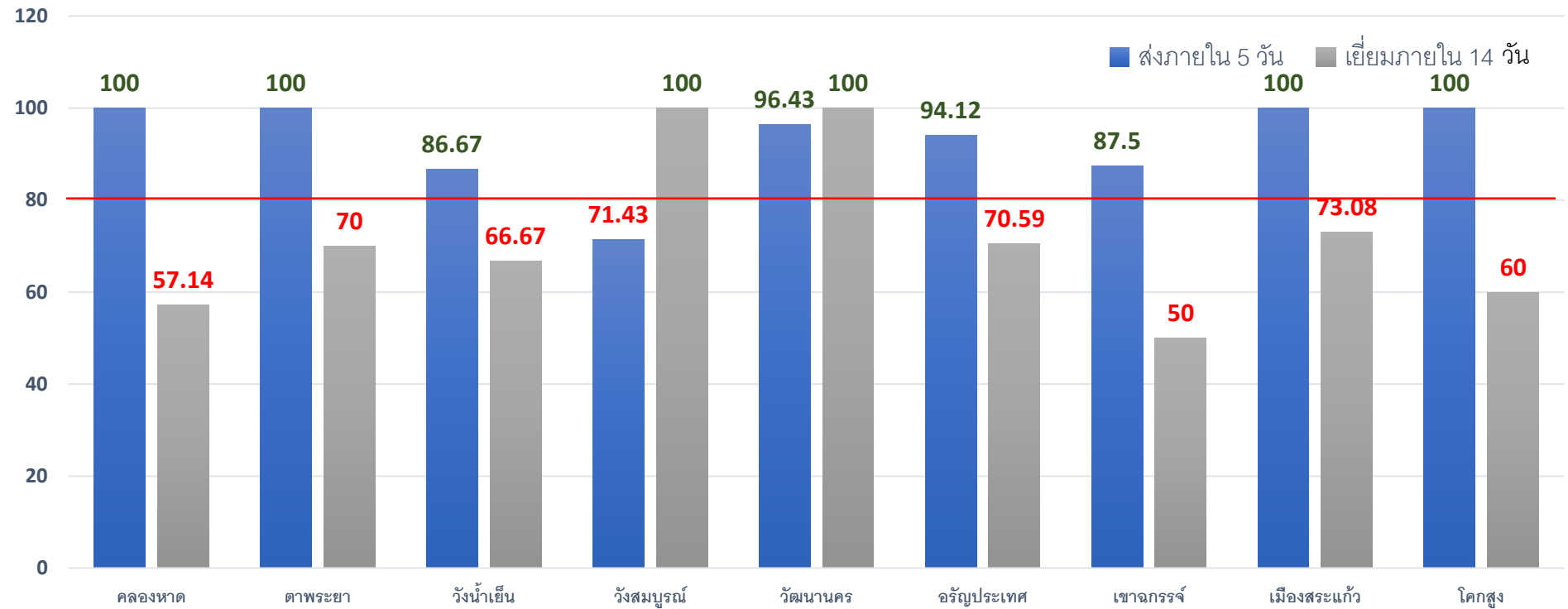
Stroke



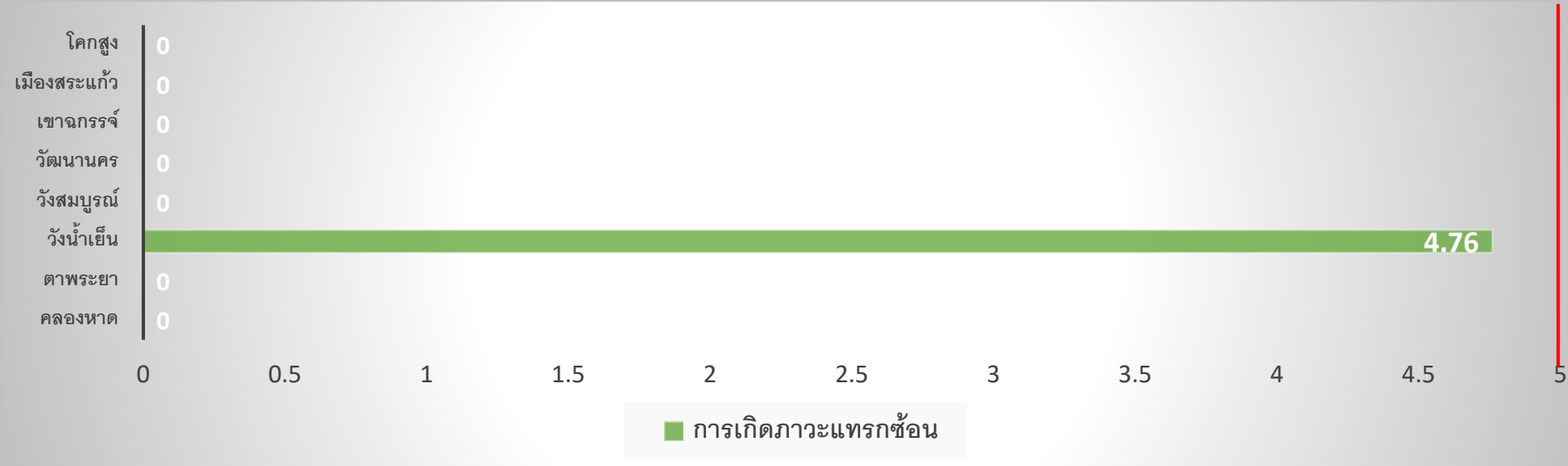
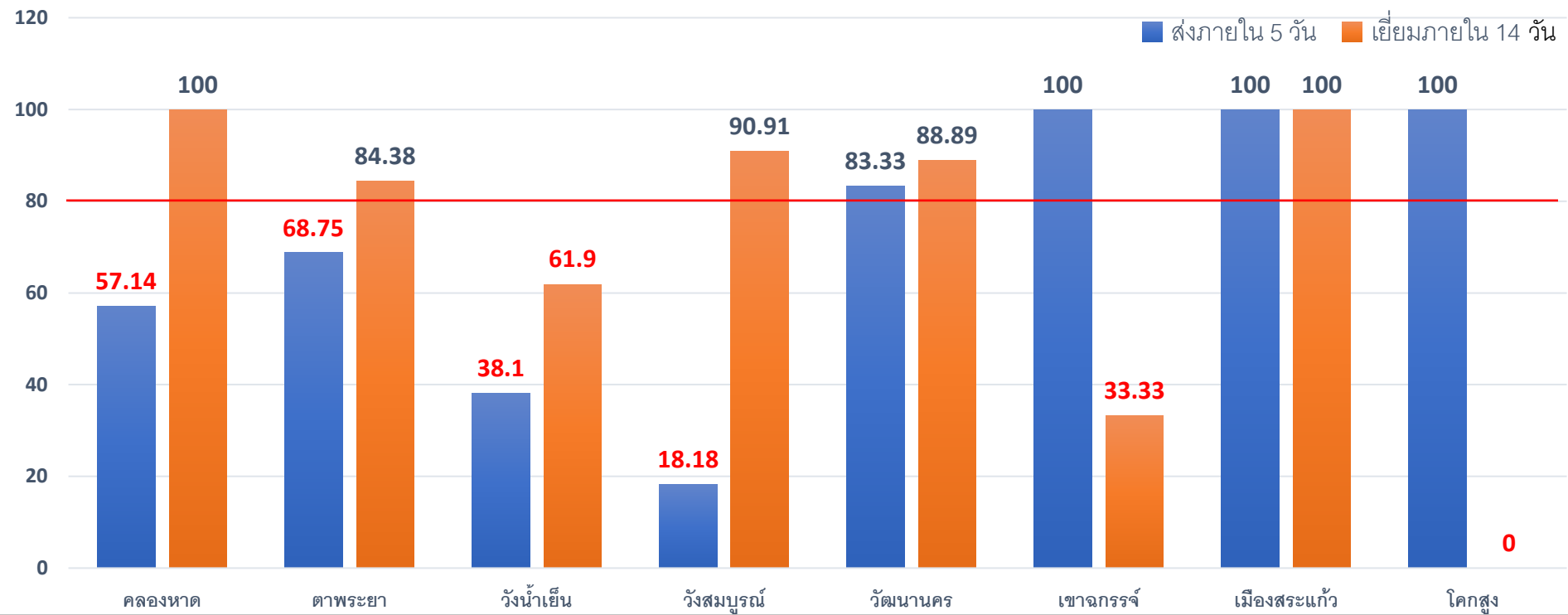
CAPD



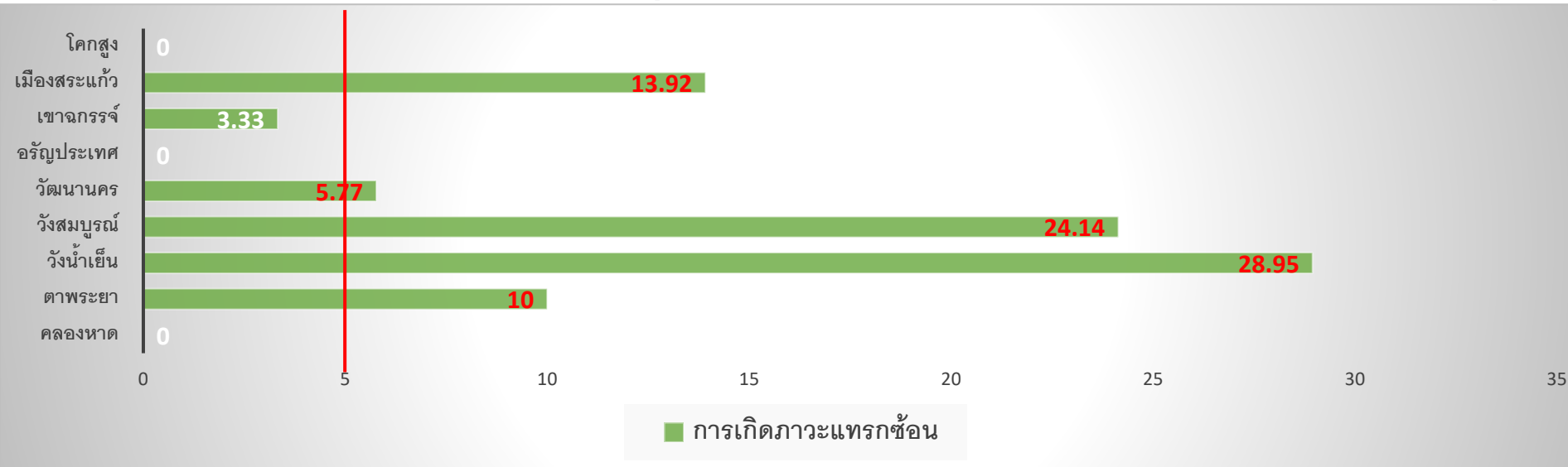
Trauma



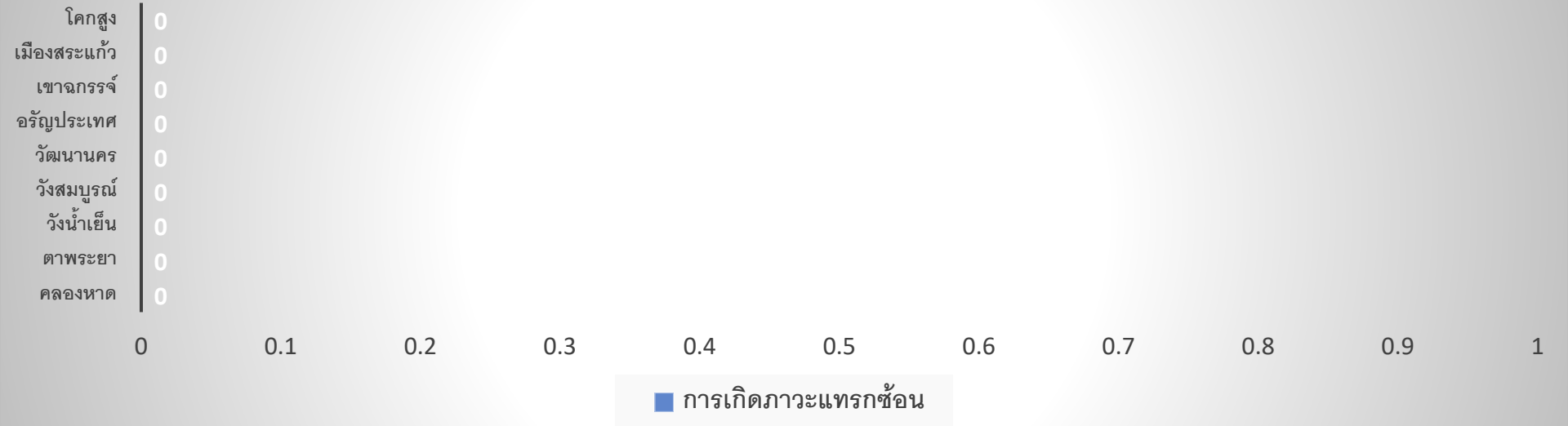
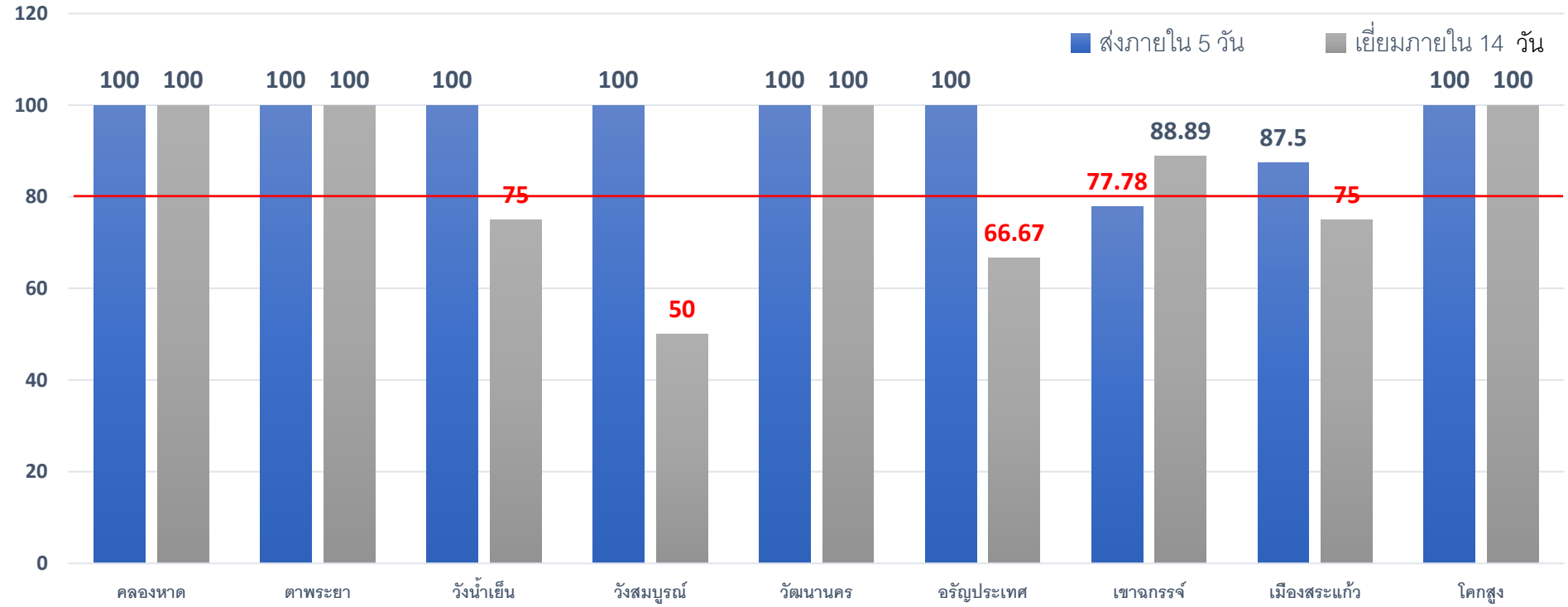
TB



Palliative Care

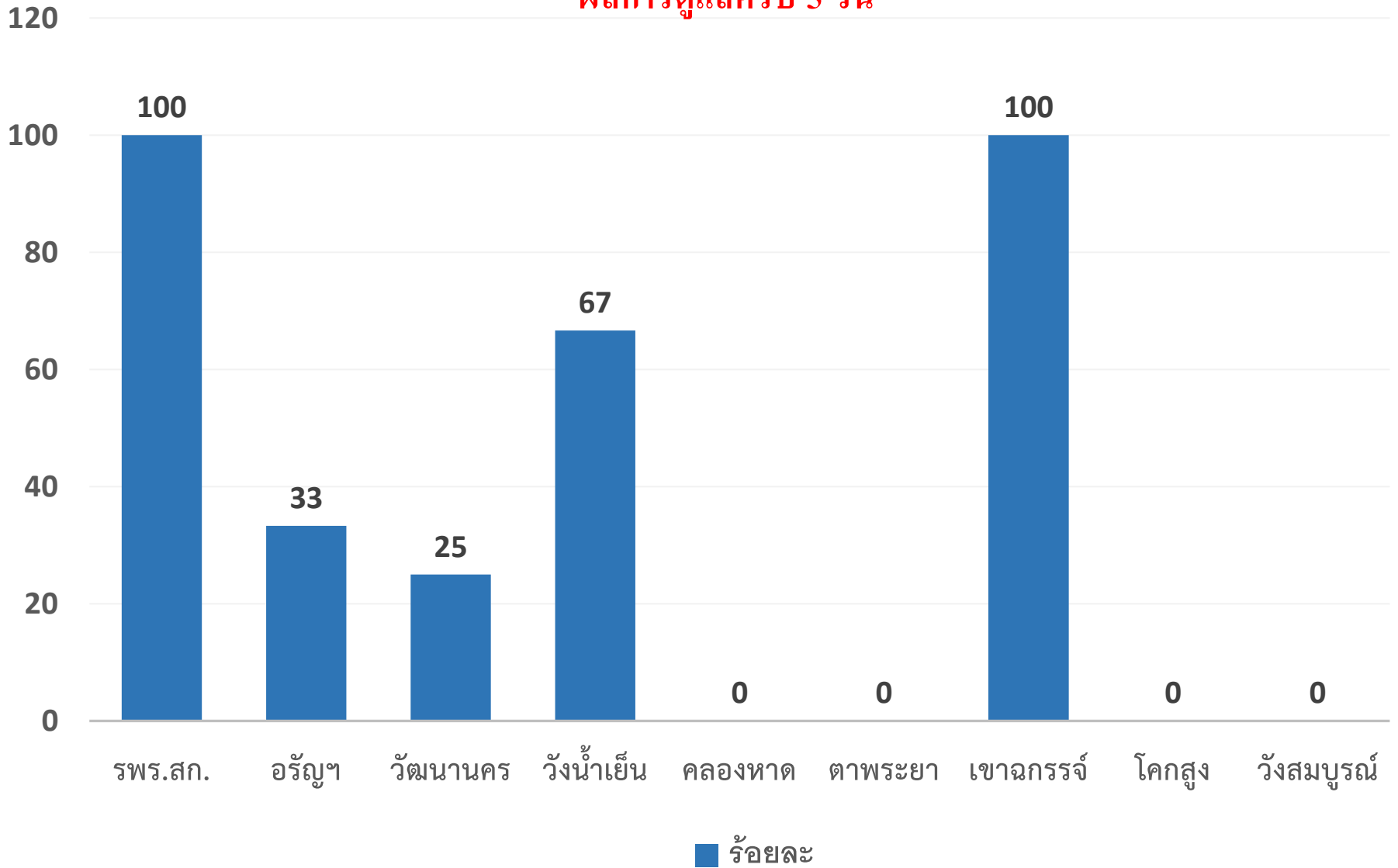


เด็ก

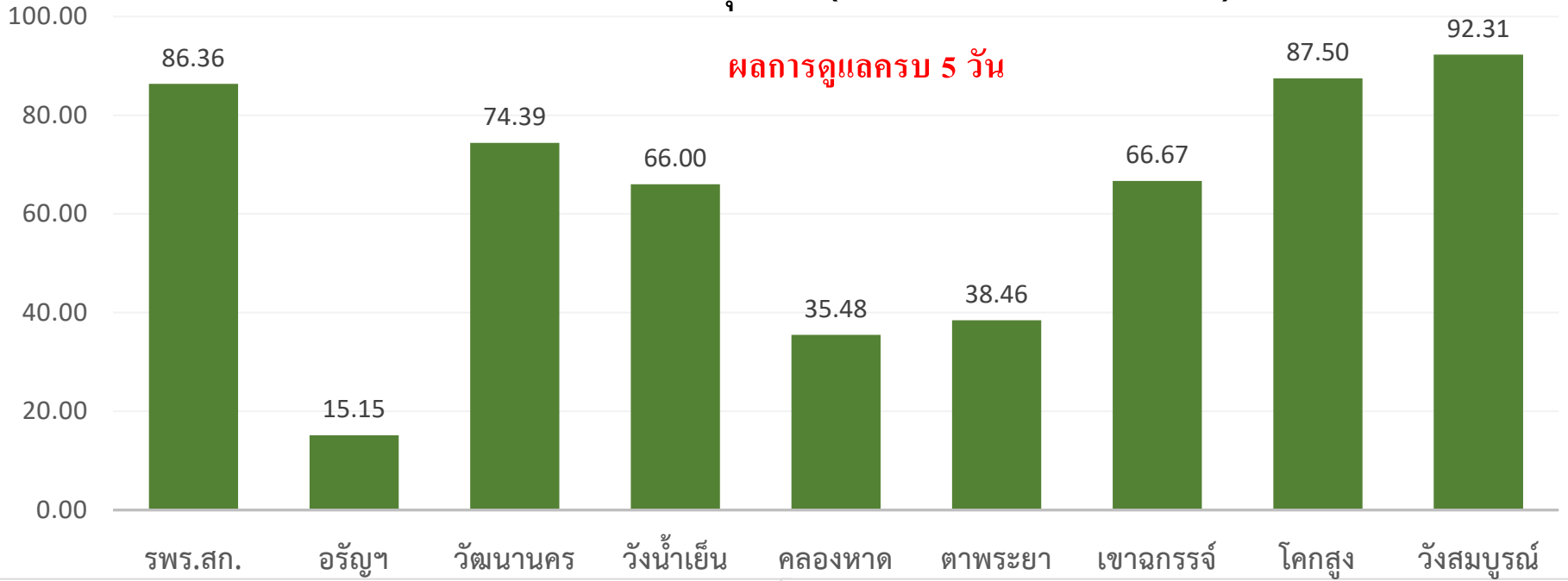


IMC ภาพรวม 4 กลุ่มโรค (1-25 พ.ค. 63)

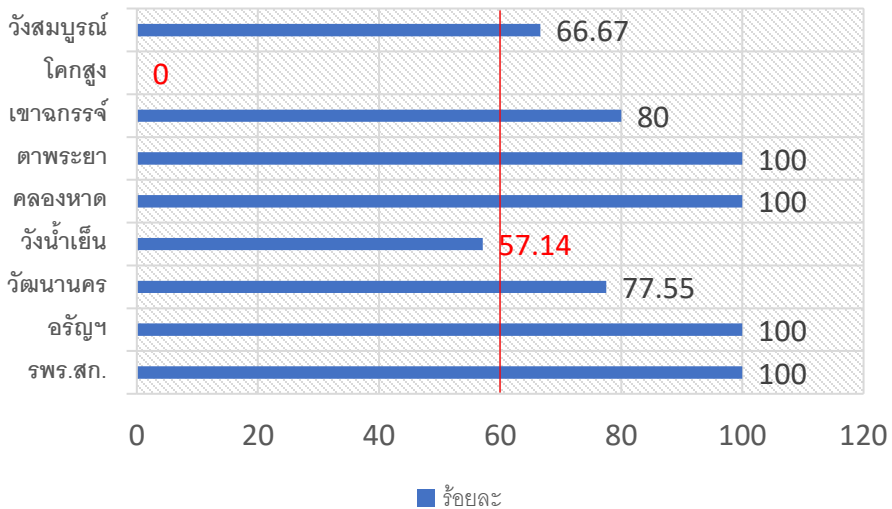
ผลการดูแลครบ 5 วัน



IMC ภาพรวม 4 กลุ่มโรค (1 ต.ค. 62 – 25 พ.ค. 63)



ติดตามครบ 6 เดือน



BI สูงขึ้น

