

# ประชุมคปสจ.เดือนพฤศจิกายน 2563



กลุ่มงานควบคุมโรคติดต่อ  
สำนักงานสาธารณสุขจังหวัดสระแก้ว



ศูนย์ข้อมูล COVID-19

# สถานการณ์ COVID-19 ทั่วโลก

ประจำวันที่ 30 พฤศจิกายน 2563 เวลา 09.00 น.

ข้อมูล : Worldometers

## ผู้ป่วยติดเชื้อรวม

**63,066,168**  
คน

+502,335

## อาการรุนแรง

**105,549**  
คน

+311

## รักษาหายแล้ว

**43,542,381**  
คน

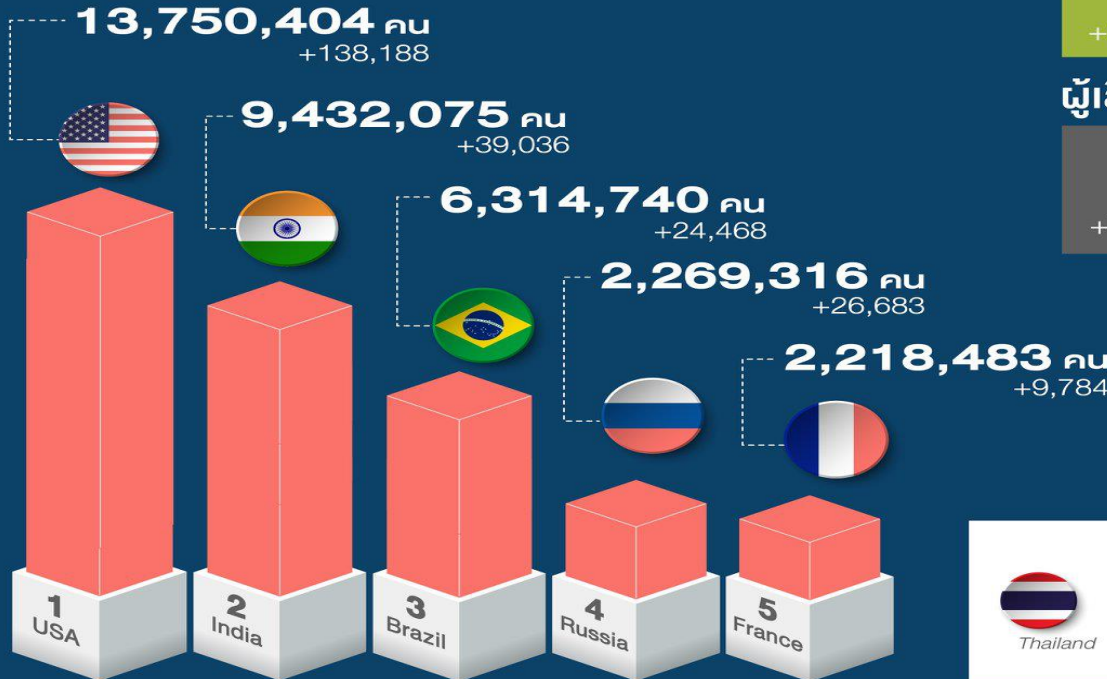
+356,630

## ผู้เสียชีวิตรวม

**1,465,048**  
คน

+7,299

5 ประเทศ ตามอันดับจำนวนผู้ป่วยสะสม



อันดับที่

**151**

Thailand

3,998 คน



ศูนย์ข้อมูล COVID-19

# COVID-19 ในประเทศไทย

ข้อมูลวันที่ 30 พฤศจิกายน 2563  
กรมควบคุมโรค กระทรวงสาธารณสุข

ผู้ป่วยรายใหม่ในวันนี้

**+21**  
ราย

ติดเชื้อในประเทศ **0**

ผู้เดินทางจาก  
ต่างประเทศ  
ไม่เข้า  
สถานที่กักกัน

**2**

สถานที่  
กักกัน  
ที่รัฐจัดให้

**19**

ผู้ป่วยยืนยันสะสม

**3,998**  
ราย

ติดเชื้อในประเทศ **2,454**

ผู้เดินทาง  
จากต่างประเทศ

**1,544**

สถานที่  
กักกัน  
ที่รัฐจัดให้

**1,034**

หายป่วยแล้ว

**3,803**  
ราย <sup>+3</sup>

ผู้ป่วย  
รักษาอยู่

**135**

ร้อยละ

**95.12**

เสียชีวิต

**60**  
ราย

New Cases  
เพิ่มขึ้น

**0**

ร้อยละ

**1.50**

## ประวัติเสี่ยง

ผู้ที่เดินทางมาจากต่างประเทศ และเข้า State Quarantine

จาก อินเดีย 1 ราย อิตาลี 1 ราย เยอรมนี 2 ราย สวิตเซอร์แลนด์ 3 ราย

ญี่ปุ่น 4 ราย ฝรั่งเศส 1 ราย สหราชอาณาจักร 1 ราย รัสเซีย 2 ราย

เดนมาร์ก 1 ราย โอมาน 1 ราย เนเธอร์แลนด์ 1 ราย และ สหรัฐอเมริกา 1 ราย

**19 ราย**

ผู้ที่เดินทางมาจากต่างประเทศ

จาก เมียนมา 2 ราย

**2 ราย**

**รวม 21 ราย**

จำนวนผู้ป่วยยืนยันจำแนกตามพื้นที่รักษา (ราย)

กรุงเทพฯ และนนทบุรี

**2,180**

ภาคเหนือ

**119**

ภาคกลาง

**840**

ภาคตะวันออกเฉียงเหนือ

**112**

ภาคใต้

**747**



# โรคติดเชื้อไวรัสโคโรนา ๒๐๑๙ (COVID-๑๙) จ.สระแก้ว

การตรวจหาเชื้อ COVID-19	29 พ.ย. 63			สะสม		
	ส่งตรวจ	รอผลตรวจ	พบเชื้อ/ไม่พบเชื้อ	ส่งตรวจ	รอผลตรวจ	พบเชื้อ/ไม่พบเชื้อ
1. PUI	0	0	0/0	2,067	0	10/2,057
2. PUI (รพ.เกษมราษฎร์)	0	0	0/0	5,644	0	0/5,644
3. ตรวจเชิงรุกผู้ต้องขังรายใหม่	0	0	0/0	665	0	0/665
4. Sentinel Surveillance (ตรวจน้ำลาย)	0	0	0/0	899	0	0/899
5. รถพระราชทาน	0	0	0/0	2,471	0	0/2,471
รวม	0	0	0/0	11,746	0	10/11,736

(ตรวจหาเชื้อร้อยละ 2.09 ของประชากรจังหวัดสระแก้ว)

	จังหวัดสระแก้ว	LQ ชำมแดนกัมพูชา
 ผู้ป่วยยืนยัน	10	0
 รักษาหาย	10	0
 ยังรักษาอยู่	0	0

# COVID-19

ไม่พบผู้ป่วยรายใหม่ 241 วัน



ข้อมูล ณ วันที่ 29 พฤศจิกายน 2563

(ผู้ป่วยยืนยัน อ.อรัญประเทศ 7 ราย, อ.วัฒนานคร 2 ราย, อ.วังน้ำเย็น 1 ราย)



# Sakaeo COVID-19 Update

## การหารือการร่วมมือฯ COVID-19 สระแก้ว-บันเตียเมียนเจย

24 พ.ย.2563 13.30 น. นายเกียรติศักดิ์ จันทรา ผวจ.สก พร้อมคณะเข้าร่วมหารือฯ กับนายเนตร เสรี กงสุลใหญ่ฯกัมพูชา ณ สถานกงสุลฯ 3 ประเด็น คือ

1. หารือแนวทางการพัฒนาการคัดลัดโรงเกลือ
2. การนำเข้าแรงงานชาวกัมพูชามาตัดอ้อย
3. การพัฒนาเส้นทางหนองเอียน-สตึงบท



การหารือแนวทางความร่วมมือการดำเนินงานภายใต้มาตรการการป้องกันและควบคุมโรคติดเชื้อไวรัสโคโรนา 2019 (COVID-19) สระแก้ว-บันเตียเมียนเจย

## การซ้อมแผนเผชิญเหตุ COVID-19

26 พ.ย. 2563 12.00 -13.00 น. ห้องประชุม บวรพา ชั้น 4 ศาลากลางฯสระแก้ว

นายทอง วีระแสงพงษ์ นพ.สสจ.สก นำซ้อมแผนเผชิญเหตุ Table Top Exercise กรณี COVID-19 จังหวัดสระแก้ว



## Next Step

1. ซ้อมแผนฯ COVID-19 ระดับจังหวัด
2. ซ้อมแผนฯ COVID-19 ด้านการแพทย์และสาธารณสุข ผ่าน VDO Conference



# Sakaeo COVID-19 Update

## Organization Quarantine ครั้งที่ 2

นักศึกษากัมพูชา ทูนพระราชทาน  
สมเด็จพระกนิษฐาธิราชเจ้า  
กรมสมเด็จพระเทพรัตนราชสุดาฯ  
สยามบรมราชกุมารี

ณ วิทยาลัยโพธิวิชชาลัย จังหวัดสระแก้ว

รอบที่ 1 ระหว่างวันที่ 16 – 30 ต.ค. 2563

รอบที่ 2 ระหว่างวันที่ 19 พ.ย. - 3 ธ.ค. 2563



จำนวน 24 คน

จำนวน 23 คน



ขอบคุณ ผอ.รพร.สระแก้ว ผอ.รพ.วัฒนานคร และสสอ.วัฒนานคร





# โรคไข้เลือดออก จังหวัดสระแก้ว ปี 2563

## ประเทศไทย ข้อมูล 24 พ.ย. 63

พบผู้ป่วย 68,750 ราย อัตราป่วย 103.69/แสนปชก.

เสียชีวิต 49 ราย อัตราตาย 0.07/แสนปชก.

### อัตราป่วย 5 อันดับแรก

- แม่ฮ่องสอน (561.91) ระยอง (335.99) นครราชสีมา (233.12)

ชัยภูมิ (218.78) และ ชัยนาท (212.29)

### จังหวัดสระแก้ว 29 พ.ย.63

- พบผู้ป่วย 517 ราย อัตราป่วย 92.00 ต่อแสนปชก.

- อัตราส่วนเพศชายต่อเพศหญิง 1.15 : 1

- อำเภอที่มีอัตราป่วยสูงที่สุด 3 อันดับแรก คือ วังสมบูรณ์ (212.84)

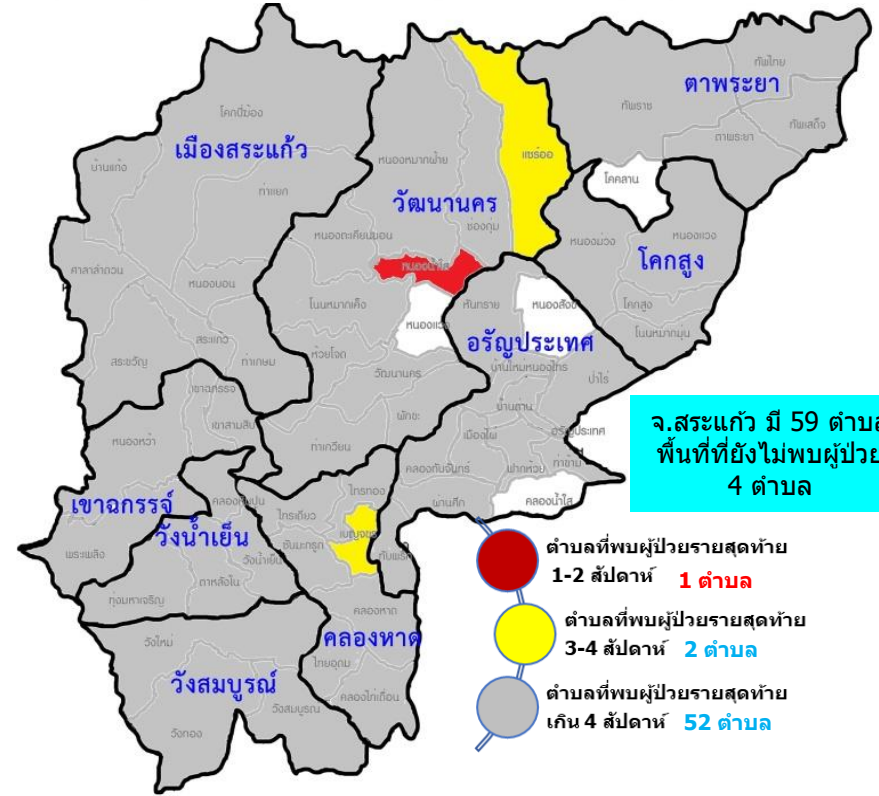
คลองหาด (137.89) และวัฒนานคร (118.48) ต่อแสนปชก. ตามลำดับ

- เสียชีวิต 2 ราย (อรัญฯ 1 ราย/เมืองฯ 1 ราย) อัตราตาย 0.36/แสนปชก.

- กลุ่มอายุที่มีอัตราป่วยสูงที่สุด 3 อันดับแรก คือ 10-14 ปี อัตราป่วย (421.58)

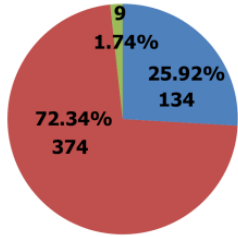
กลุ่ม 5-9 ปี (301.16) และ 15-24 ปี (149.14) ต่อแสนปชก. ตามลำดับ

- ลำดับที่ 5 ของเขตสุขภาพที่ 6 (ระยอง ชลบุรี จันทบุรี ปราจีนบุรี สระแก้ว ตรัง สมุทรปราการ เชียงตรา) ลำดับที่ 31 ของประเทศ (เดือนที่ผ่านมาลำดับที่ 31)



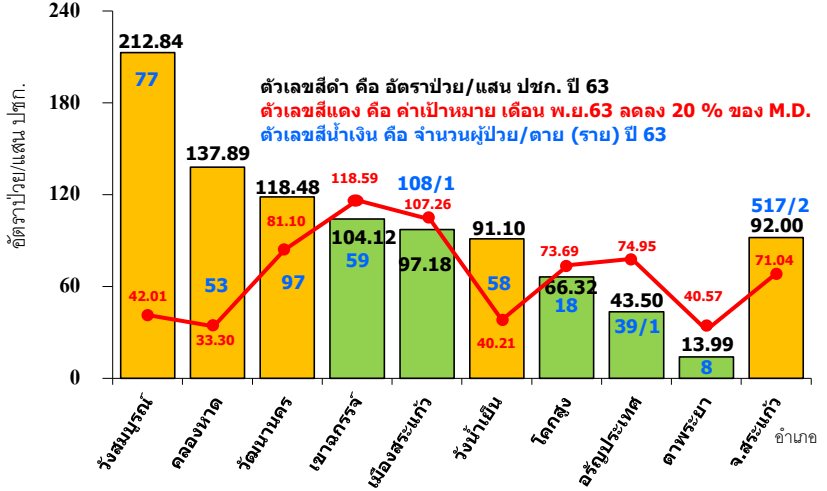
จ.สระแก้ว มี 59 ตำบล พื้นที่ที่ยังไม่พบผู้ป่วย 4 ตำบล

- ตำบลที่พบผู้ป่วยรายสุดท้าย 1-2 สัปดาห์ 1 ตำบล
- ตำบลที่พบผู้ป่วยรายสุดท้าย 3-4 สัปดาห์ 2 ตำบล
- ตำบลที่พบผู้ป่วยรายสุดท้าย เกิน 4 สัปดาห์ 52 ตำบล

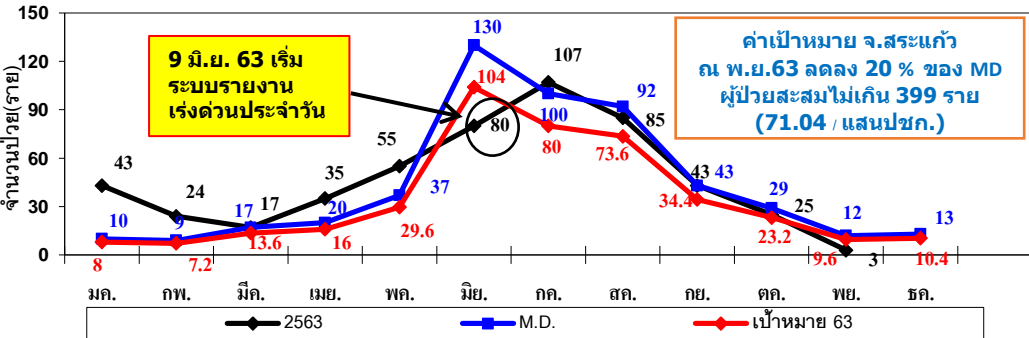


- DHF 134 (25.92%)
- DF 374 (72.34%)
- DSS 9 (1.74%)

- ♂ 277 ราย (53.49%)
- ♀ 240 ราย (46.51%)



ตัวเลขสีดำ คือ อัตราป่วย/แสน ปชก. ปี 63  
ตัวเลขสีแดง คือ ค่าเป้าหมาย เดือน พ.ย.63 ลดลง 20 % ของ M.D.  
ตัวเลขสีน้ำเงิน คือ จำนวนผู้ป่วย/ตาย (ราย) ปี 63



9 มิ.ย. 63 เริ่มระบบรายงานเร่งด่วนประจำวัน

ค่าเป้าหมาย จ.สระแก้ว ณ พ.ย.63 ลดลง 20 % ของ MD ผู้ป่วยสะสมไม่เกิน 399 ราย (71.04 / แสนปชก.)





# สำนักงานสาธารณสุข จังหวัด **สระแก้ว**

**SMART CDC-SK**



Sakaeo Provincial Health Office

## สรุปรายงานเร่งด่วน ระบบเฝ้าระวังโรคและสาธารณสุข



ใช้เลือดออก



วันที่ 29 พฤศจิกายน 2563



เวลา 15.00 น.

อำเภอ	จำนวนผู้ป่วย (ราย)	รายละเอียดเหตุการณ์
เมืองสระแก้ว	Zero report	Set Zero 23 วัน
คลองหาด	Zero report	Set Zero 19 วัน
ตาพระยา	Zero report	Set Zero 28 วัน
วังน้ำเย็น	Zero report	Set Zero 30 วัน
วัฒนานคร	Zero report	Set Zero 9 วัน
อรัญประเทศ	Zero report	Set Zero 57 วัน
เขาฉกรรจ์	Zero report	Set Zero 38 วัน
โคกสูง	Zero report	Set Zero 57 วัน
วังสมบูรณ์	Zero report	Set Zero 50 วัน
รวม	Zero report	

Set Zero ระดับจังหวัดวันที่ 8



พบผู้ป่วยรายใหม่ในระยะ 1- 7 วัน



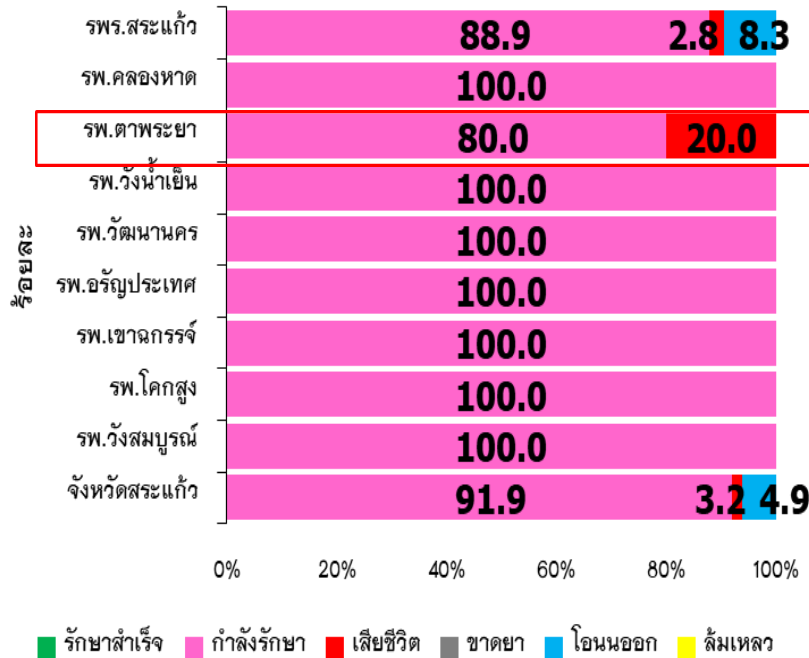
พบผู้ป่วยรายใหม่ในระยะ 8- 28 วัน



ไม่พบผู้ป่วยรายใหม่ 29 วัน ขึ้นไป

# ผลการรักษาวัณโรคปอดรายใหม่ PA ☺ เป้าหมาย Success Rate $\geq$ ร้อยละ 88

จำนวนผู้ป่วยวัณโรคปอดรายใหม่ที่ขึ้นทะเบียนรักษาในไตรมาสที่ 1 ปี 2564 จำนวน 62 ราย ระหว่างวันที่ 1 ต.ค. 63 – 25 พ.ย.63



รพ.	จำนวนผู้ป่วย	รักษาสำเร็จ		กำลังรักษา		เสียชีวิต		ขาดยา		โอนออก		ล้มเหลว	
		จำนวน	%	จำนวน	%	จำนวน	%	จำนวน	%	จำนวน	%	จำนวน	%
รพ.ร.สระแก้ว	36	0	0.0	32	88.9	1	2.8	0	0.0	3	8.3	0	0.0
รพ.คลองหาด	3	0	0.0	3	100.0	0	0.0	0	0.0	0	0.0	0	0.0
รพ.ตาพระยา	5	0	0.0	4	80.0	1	20.0	0	0.0	0	0.0	0	0.0
รพ.วังน้ำเย็น	3	0	0.0	3	100.0	0	0.0	0	0.0	0	0.0	0	0.0
รพ.วัฒนานคร	4	0	0.0	4	100.0	0	0.0	0	0.0	0	0.0	0	0.0
รพ.อรัญประเทศ	3	0	0.0	3	100.0	0	0.0	0	0.0	0	0.0	0	0.0
รพ.เขาลงกรรจ์	6	0	0.0	6	100.0	0	0.0	0	0.0	0	0.0	0	0.0
รพ.โคกสูง	1	0	0.0	1	100.0	0	0.0	0	0.0	0	0.0	0	0.0
รพ.วังสมบูรณ์	1	0	0.0	1	100.0	0	0.0	0	0.0	0	0.0	0	0.0
ภาพรวมจังหวัด	62	0	0.0	57	91.9	2	3.2	0	0.0	3	4.9	0	0.0

**คาดการณ์ผลสำเร็จการรักษา จ.สระแก้ว 96.8 %  
(รักษาสำเร็จ+กำลังรักษา+โอนออก)**

## ผลการดำเนินงานวัณโรค

☐ ผู้ป่วยทั้งหมด 62 ราย ☐ กำลังรักษา 91.9% ☐ เสียชีวิต 3.2% ☐ โอนออก 4.9%  
พบสูง รพ.ร.สระแก้ว 32 ราย (58.06%) รพ.เขาลงกรรจ์ 6 ราย (9.6%) และ  
รพ.ตาพระยา 5 ราย (8.1%) ตามลำดับ

**\*\*\*เสียชีวิต 2 ราย\*\*\***

- รพ.ร.สระแก้ว 1 ราย (2.8%) มีโรคไตร่วม
- รพ.ตาพระยา 1 ราย (20.0%) มีโรคตับร่วม

RIP

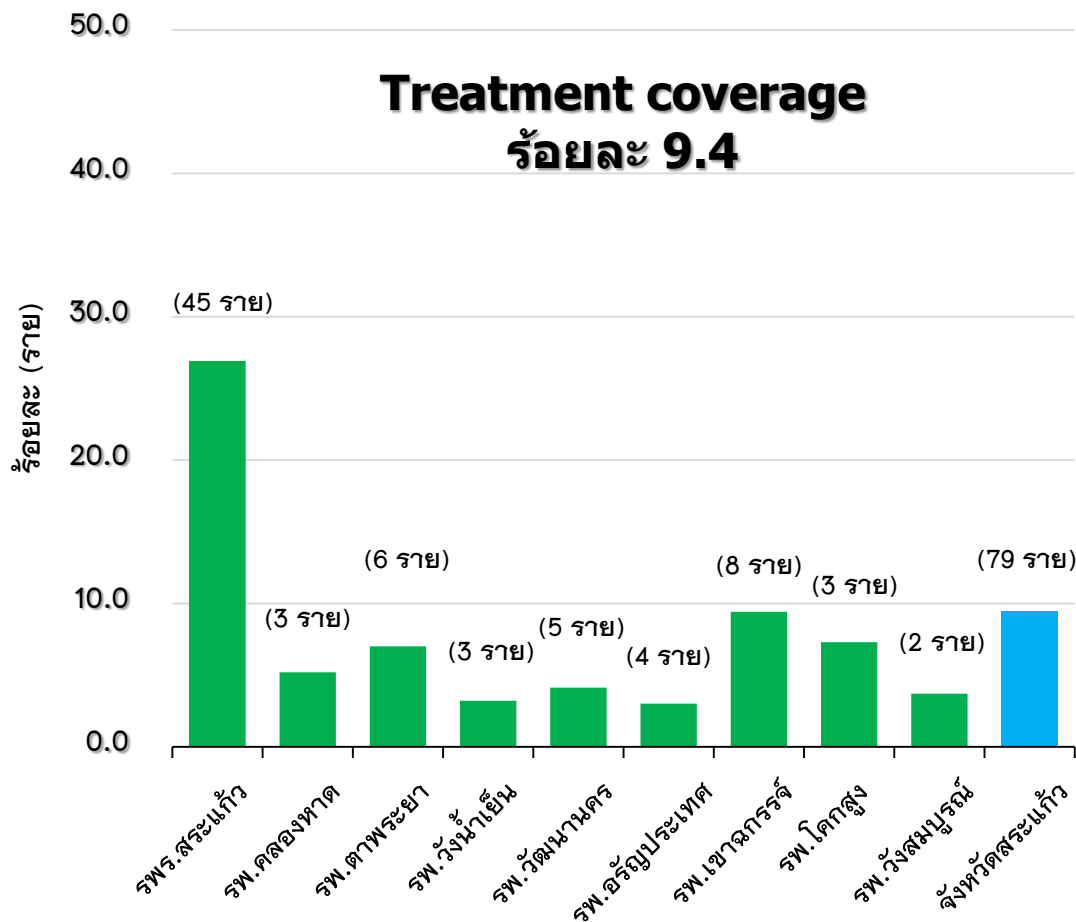
**หมายเหตุ; PA ขึ้นทะเบียน 62 ราย รอขึ้นทะเบียน 39 ราย คาดประมาณรวม 101 ราย**

# ความครอบคลุมการรักษาผู้ป่วยวัณโรครายใหม่และกลับมาเป็นซ้ำ ระหว่างวันที่ 1 ต.ค. 63 – 25 พ.ย.63



เป้าหมาย Treatment Coverage Rate  $\geq$  ร้อยละ 85 (717 ราย)

**Treatment coverage**  
ร้อยละ 9.4



ผลการขึ้นทะเบียนวัณโรครายใหม่และกลับมาเป็นซ้ำ

จังหวัดสระแก้ว ปีงบประมาณ 2564 คาดประมาณผู้ป่วยวัณโรค **843 ราย (150/แสนปชก.)** ตั้งแต่ 1 ต.ค. – 25 พ.ย. 2563

Treatment Coverage  $\geq$  85% ขึ้นทะเบียนรักษา 9.4% (79 ราย) แยกตามโรงพยาบาลที่ขึ้นทะเบียนสูงสุด คือ

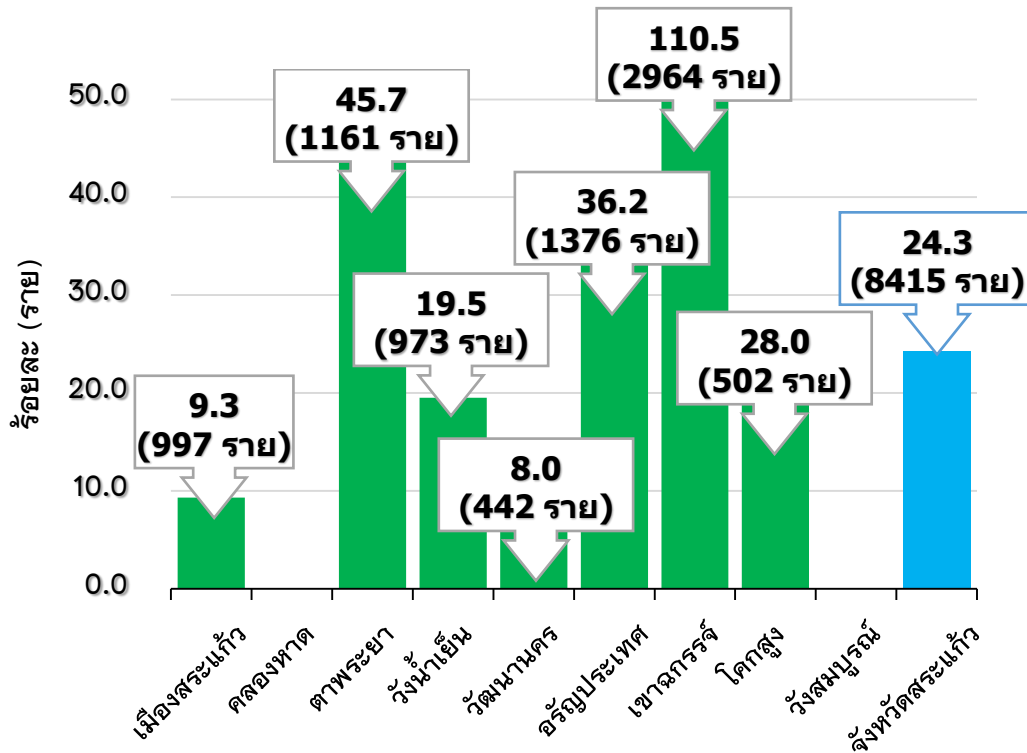
- รพ.ร.สระแก้ว 26.9% (45 ราย)
- รพ.เขาฉกรรจ์ 9.4% (8 ราย)
- รพ.โคกสูง 7.3% (3 ราย)

ตามลำดับ

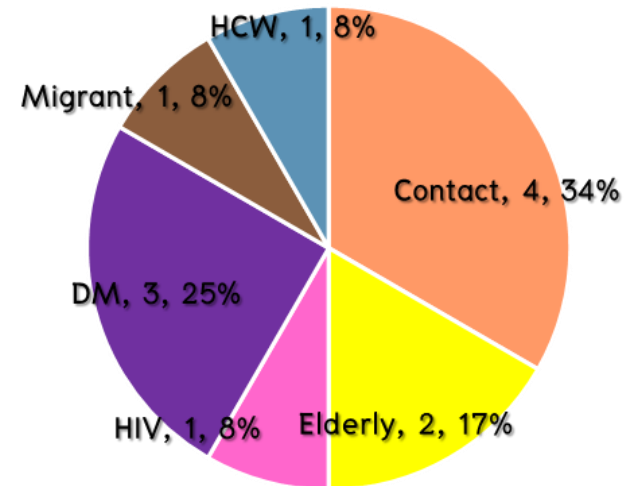
**หมายเหตุ; เป้าหมายรายเดือนเฉลี่ยผ่านเกณฑ์ ต้องค้นหา 60 ราย/เดือน**



# ผลการคัดกรองวัณโรค 7 กลุ่มเสี่ยง ระหว่างวันที่ 1 ต.ค. 63 – 25 พ.ย.63



## สัดส่วนผู้ป่วยวัณโรคจากการคัดกรองใน 7 กลุ่มเสี่ยง



### ผลการดำเนินงานคัดกรองวัณโรคในกลุ่มเสี่ยง

ผลการคัดกรองวัณโรคในกลุ่มเสี่ยง จังหวัดสระแก้ว 24.3% (8,415 ราย) อำเภอที่คัดกรองได้สูงสุด คือ อ.เขาฉกรรจ์ 110.5% (2,964 ราย) รองลงมา อ.ตาพระยา 45.7% (1,161 ราย) และอ.อรัญประเทศ 36.2% (1,376 ราย) ตามลำดับ

จากผลการคัดกรองใน 7 กลุ่มเสี่ยง คัดกรองได้ผู้ป่วย 12 ราย คิดเป็น 0.18 % โดยพบในกลุ่ม Contact 34% (4 ราย), DM 25% (3 ราย) และ Elderly 17% (2 ราย) ตามลำดับ

# มาตรการและโอกาสพัฒนา การดำเนินงานวัณโรค ประจำปี 2564

1. รายงานสถานการณ์ทุกสัปดาห์เพื่อสะท้อนข้อมูลให้พื้นที่
2. เร่งคัดกรองทั้งใน รพ./รพ.สต และเชิงรุกในพื้นที่ โดยเน้นกลุ่มเสี่ยง เช่น ผู้สัมผัส กลุ่มสูงอายุ เป็นต้น
3. พัฒนาเครือข่ายระบบข้อมูลในการส่งต่อผู้ป่วยระหว่าง รพท./รพช./รพ.สต. เพื่อการดูแลรักษาอย่างต่อเนื่อง
4. **DOT** คุณภาพ รพ./สสอ./รพ.สต. ติดตามผู้ป่วยขาดนัด เร่งติดตามผู้ป่วยขาดนัดทันทีเพื่อลดการขาดยา
5. **DOT meeting** ทุกเดือน และแบ่ง Zone รับผิดชอบ เพื่อนิเทศติดตามการดำเนินงานในพื้นที่



