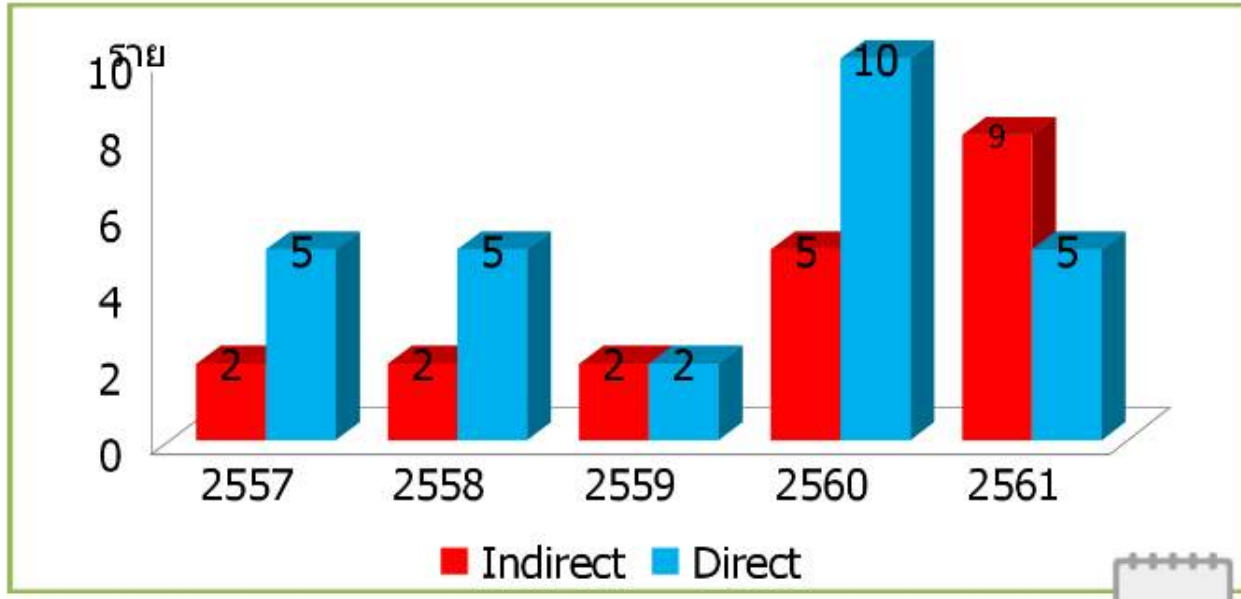
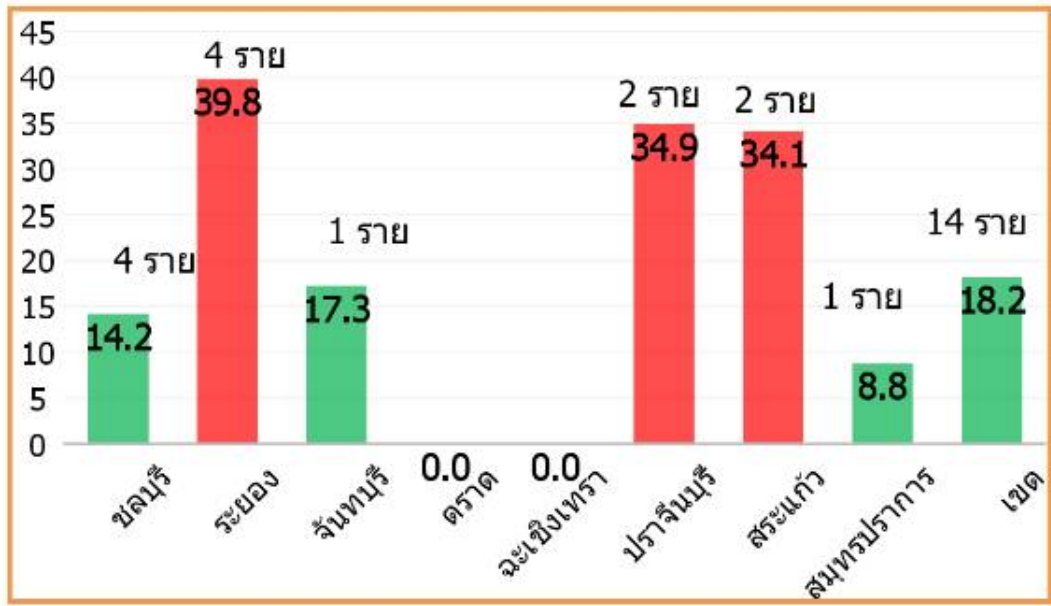
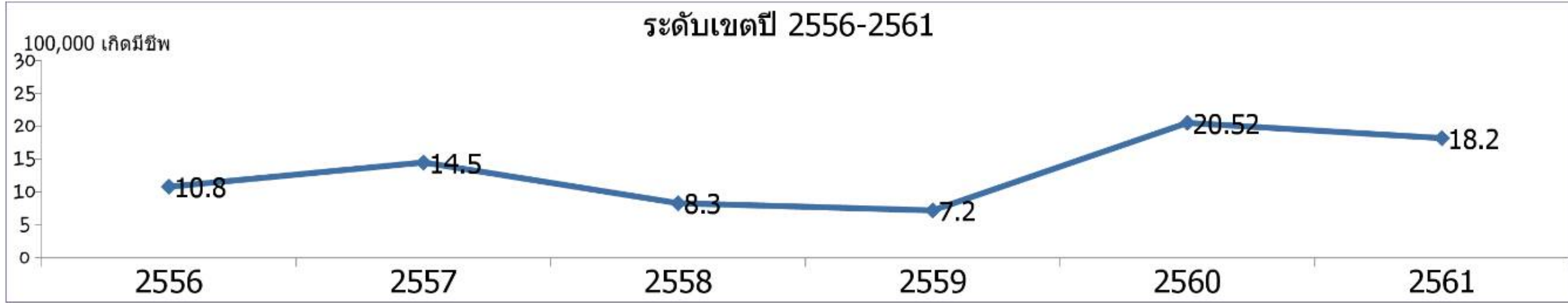




ศูนย์อนามัยที่ 6

นำเสนอโดย
นพ.พนิต โล่เสถียรกิจ
ผู้อำนวยการศูนย์อนามัยที่ 6

อัตราส่วนการตายมารดา ไม่เกิน 20:100,000เกิดมีชีพ



ที่มา : MCHB 19 กันยายน 2561

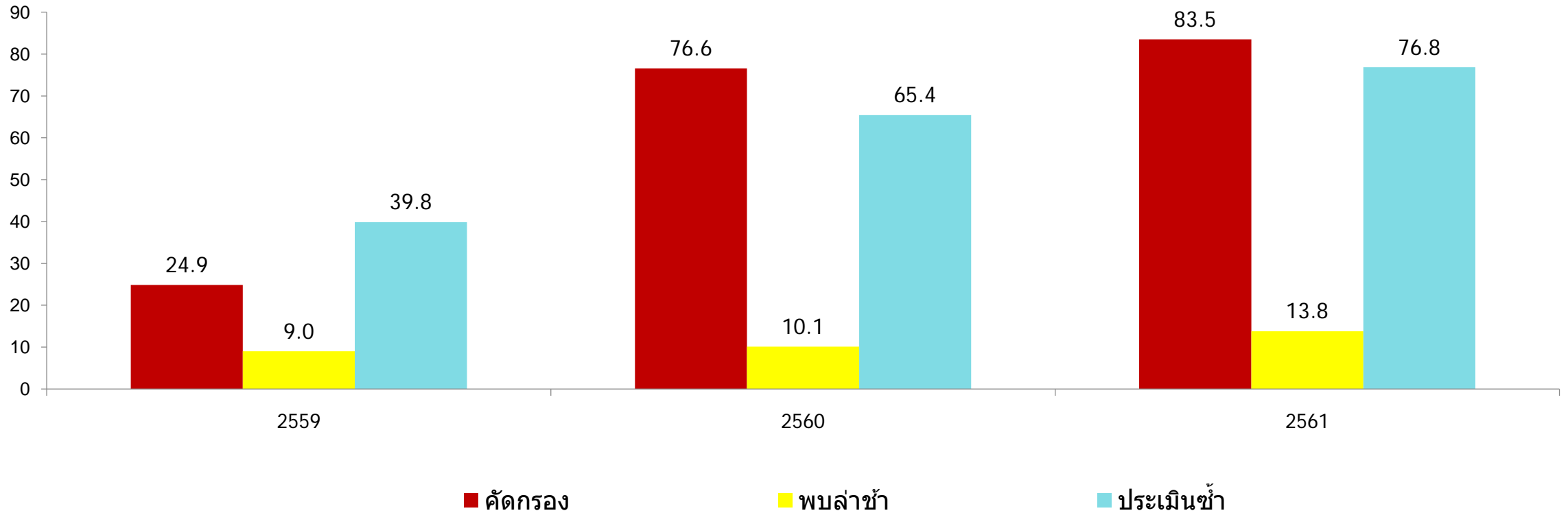
ตัวชี้วัดการตรวจราชการ

มารดา

- อัตราส่วนการตายมารดาไทยไม่เกิน 17: การเกิดมีชีพแสนราย
- ร้อยละของภาวะตกเลือดหลังคลอด (Postpartum hemorrhage: PPH)
- ร้อยละหญิงตั้งครรภ์ที่มีความเสี่ยงทุกรายไม่ว่าด้วยสาเหตุใดต้องได้รับการจัดการและส่งต่อ เพื่อการดูแลและรักษา
- ภาวะเสี่ยงที่พบมากที่สุด 5 อันดับ (จากโรคอายุรกรรม)
- ร้อยละ 70 ของโรงพยาบาลผ่านมาตรฐานอนามัยแม่และเด็ก
- ร้อยละหญิงตั้งครรภ์ฝากครรภ์ครั้งแรกก่อนหรือเท่ากับ 12 สัปดาห์ (≥ 60)
- ร้อยละหญิงตั้งครรภ์ได้รับการดูแลก่อนคลอด 5 ครั้ง (≥ 60)

ร้อยละของเด็กอายุ 0-5 ปี มีพัฒนาการสมวัย ไม่น้อยกว่าร้อยละ 85

ผลการดำเนินการคัดกรองพัฒนาการเด็กตามกลุ่มอายุ 9,18,30 และ 42 เดือน



ตัวชี้วัดการตรวจราชการ

เด็กปฐมวัย

- **ร้อยละ 90** ของเด็กอายุ 0-5 ปีได้รับการคัดกรองพัฒนาการ
- **ร้อยละ 20** ของเด็กอายุ 0-5 ปีได้รับการคัดกรองพัฒนาการ พบสงสัยล่าช้า
- **ร้อยละ 90** ของเด็กอายุ 0-5 ปี ที่มีพัฒนาการสงสัยล่าช้าได้รับการติดตาม
- **ร้อยละ 60** ของเด็กพัฒนาการล่าช้าได้รับการกระตุ้นพัฒนาการด้วย

TEDA4I

- **ร้อยละ 54** ของเด็กอายุ 0-5 ปี สูงดีสมส่วน

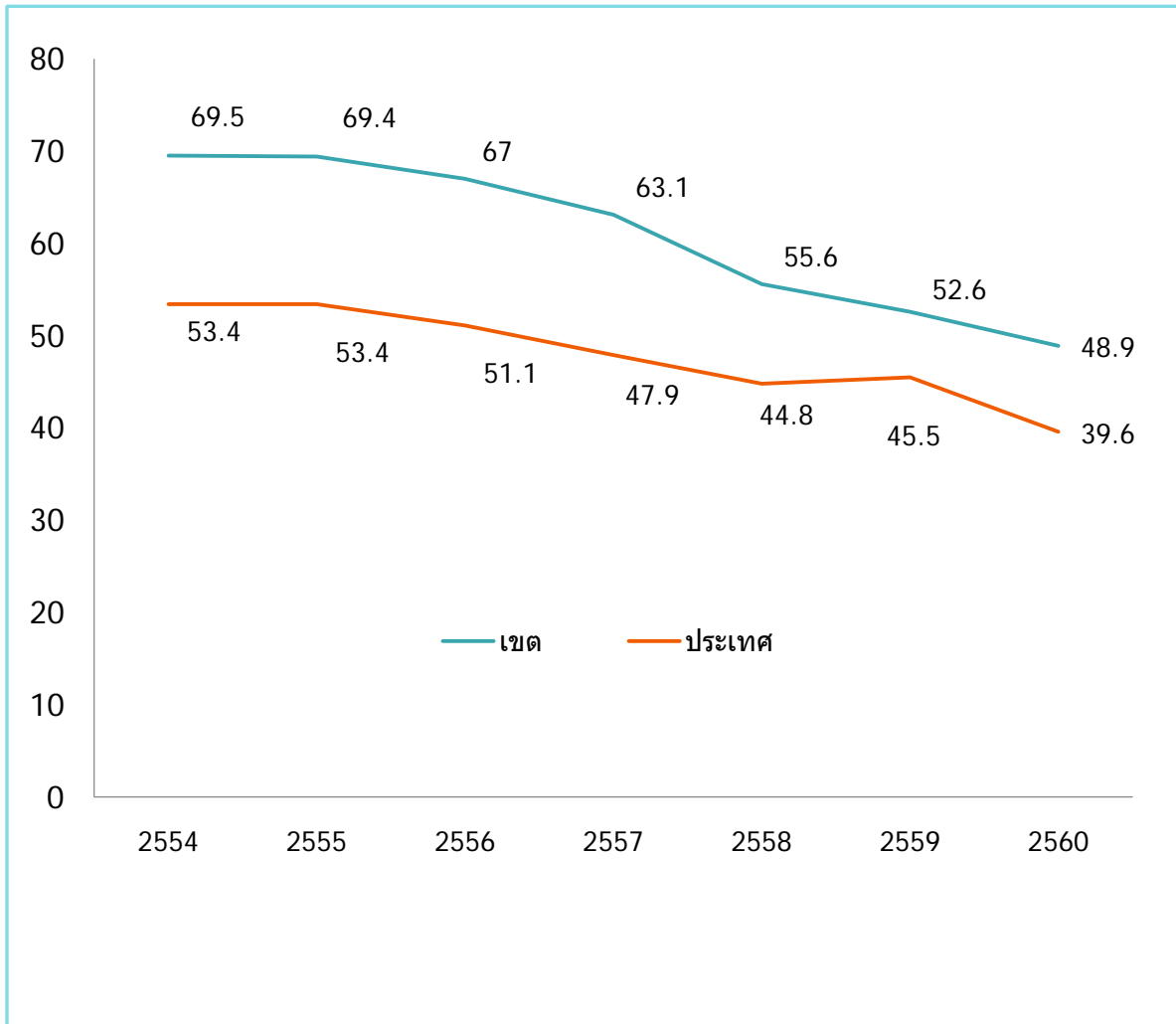


ตัวชี้วัดการตรวจราชการ

เด็กปฐมวัย

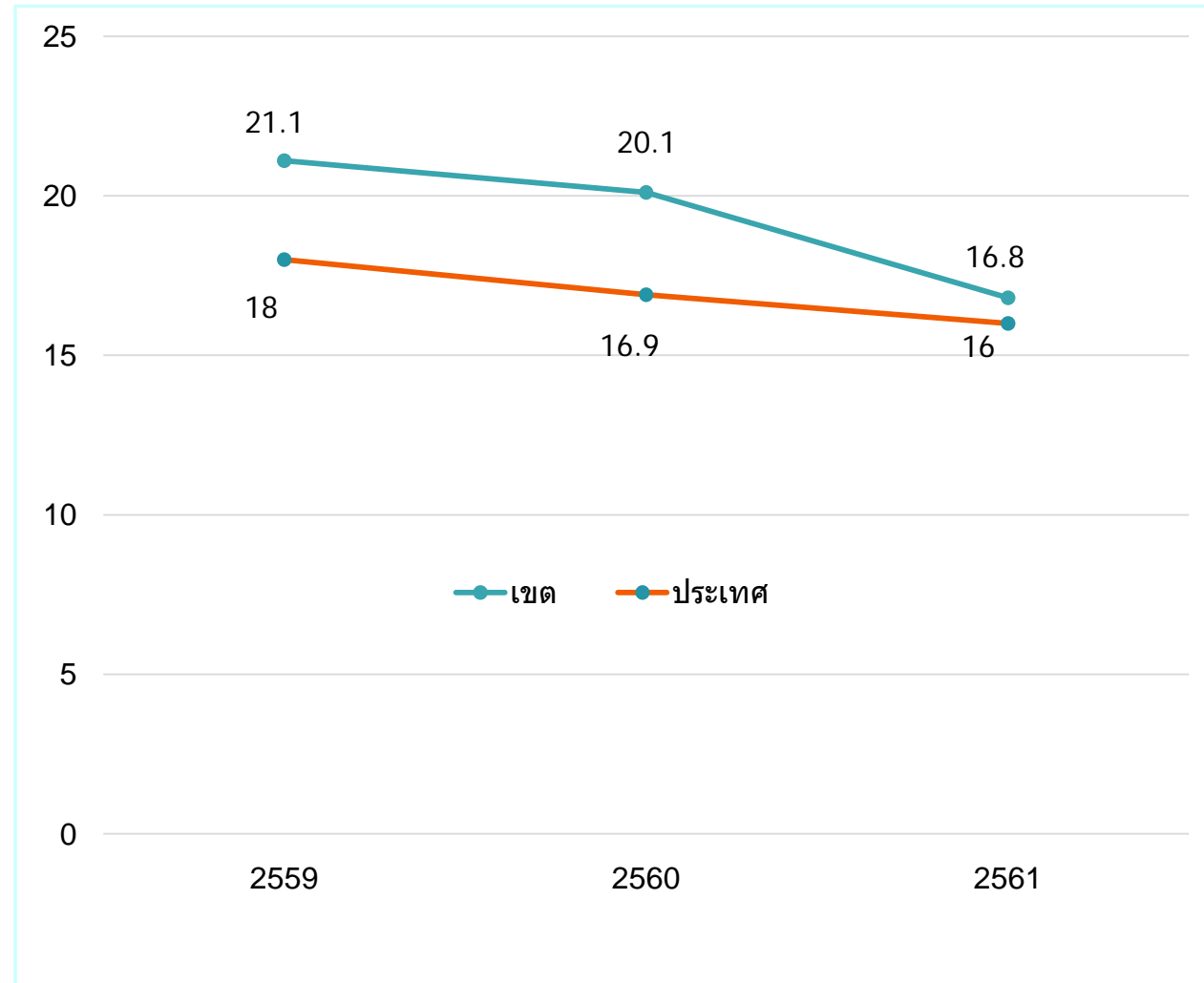
- ร้อยละของทารกแรกเกิดน้ำหนักน้อยกว่า 2500 กรัม ≤ 7
- Birth asphyxia $\leq 25:1000$
- การใช้ยา progesterone
- ยาน้ำเสริมธาตุเหล็ก
-

อัตราการคลอดมีชีพในหญิงอายุ 15-19 ปี ไม่เกิน 40:พัน ปชก.หญิง 15-19 ปี



ที่มา : - ปี 2546-2560 สำนักอนามัยเจริญพันธุ์ กรมอนามัย ณ วันที่ 3 ตุลาคม 2561

การตั้งครรภ์ซ้ำในหญิงอายุน้อยกว่า 20 ปี



ที่มา : HDC ณ 3 ต.ค.61

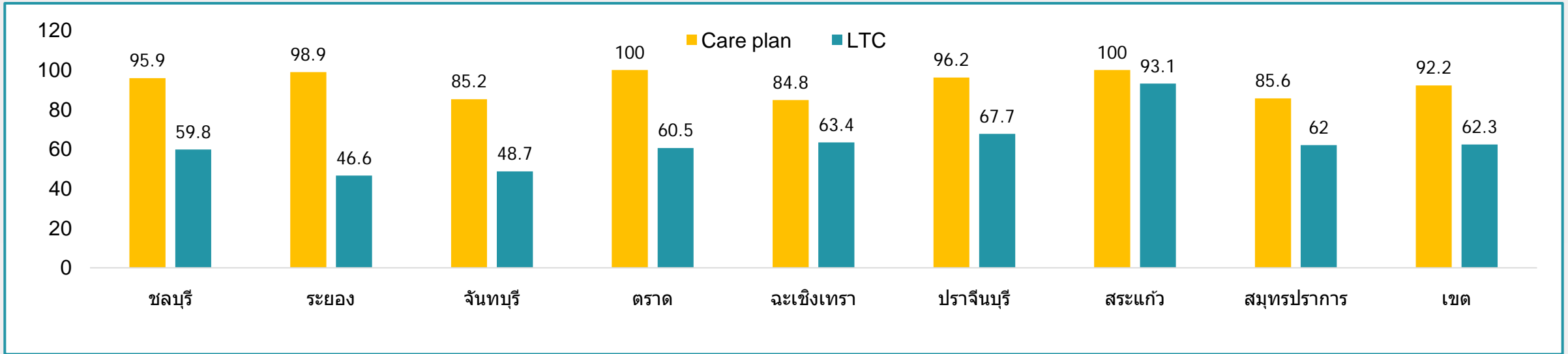
ตัวชี้วัดการตรวจราชการ

วัยรุ่น

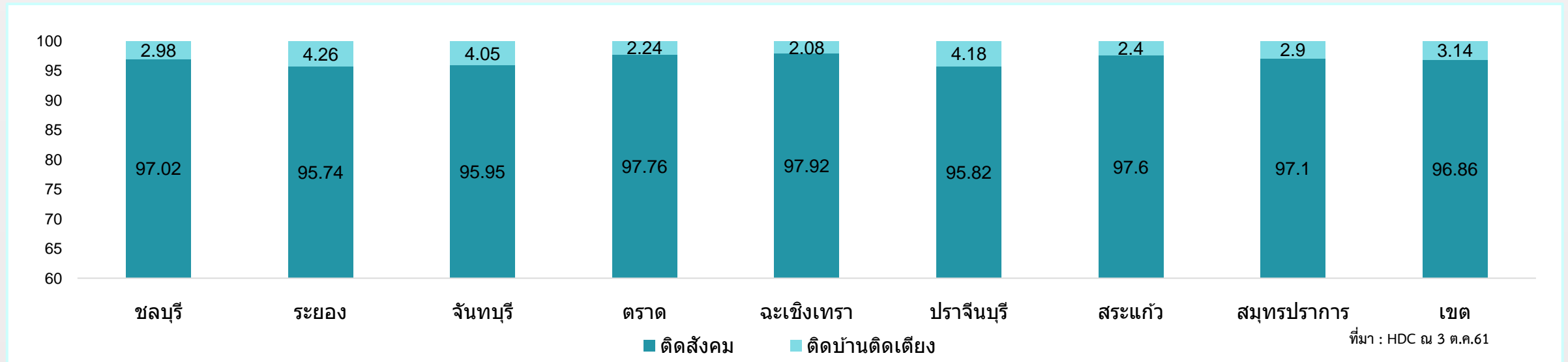
- อัตราการคลอดมีชีพในหญิงอายุ 15-19 ปี **ไม่เกิน 38 ต่อพันหญิง 15-19 ปี**
- ร้อยละการตั้งครรภ์ซ้ำในหญิงอายุน้อยกว่า 20 ปี **ไม่เกินร้อยละ 10**
- ร้อยละของหญิงอายุน้อยกว่า 20 ปี ที่ได้รับบริการคุมกำเนิดด้วยวิธีสมัยใหม่ (Modern Methods) หลังคลอดหรือหลังแท้ง **ร้อยละ 80**
- ร้อยละของหญิงไทยอายุน้อยกว่า 20 ปี หลังคลอดหรือหลังแท้งที่คุมกำเนิด ได้รับการคุมกำเนิดด้วยวิธีกึ่งถาวร (ยาฝังคุมกำเนิด/ ห่วงอนามัย) **ร้อยละ 80**



ร้อยละของตำบล LTC (ไม่น้อยกว่าร้อยละ 60) ร้อยละ Care plan (ร้อยละ 100)



ร้อยละของ Healthy Ageing



ตัวชี้วัดการตรวจราชการ

ผู้สูงอายุ

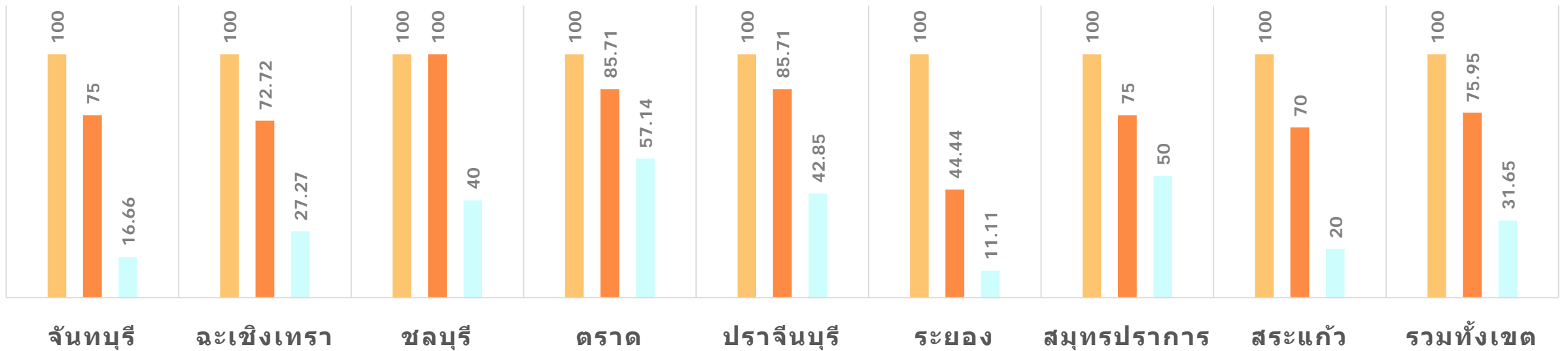
- ร้อยละของตำบลที่มีระบบการส่งเสริมสุขภาพดูแลผู้สูงอายุระยะยาว (Long Term Care) ในชุมชนผ่านเกณฑ์ **ไม่น้อยกว่าร้อยละ 70**
- ความสามารถในการทำกิจวัตรประจำวัน (ADL)
- จำนวน , CG, Care plan
- ความครอบคลุมในการคัดกรอง ADL



ร้อยละของโรงพยาบาลที่พัฒนาอนามัยสิ่งแวดล้อม GREEN & CLEAN Hospital ผ่านระดับพื้นฐานร้อยละ 100 และระดับดีมากร้อยละ 20

ร้อยละการตรวจประเมิน GREEN & CLEAN HOSPITAL เขต 6

■ ระดับพื้นฐาน ■ ระดับดี ■ ระดับดีมาก



ระดับ	จำนวนผ่าน	ร้อยละ
พื้นฐาน	79	100
ดี	61	77.22
ดีมาก	25	31.65

คำเป้าหมาย

1. โรงพยาบาลผ่านเกณฑ์ฯ ระดับพื้นฐานขึ้นไป ร้อยละ 100 (ครบตามเกณฑ์)
2. โรงพยาบาลผ่านเกณฑ์ฯ ระดับดีมาก ร้อยละ 20 (ได้ร้อยละ 31.65)
3. โรงพยาบาลผ่านเกณฑ์ฯ ระดับดีมาก อย่างน้อย จังหวัดละ 1 แห่ง (ผ่านเกณฑ์)

ตัวชี้วัดการตรวจราชการ

สิ่งแวดล้อม

- ร้อยละของโรงพยาบาลที่พัฒนาอนามัยสิ่งแวดล้อม ได้ตามเกณฑ์ GREEN & CLEAN Hospital ระดับดีมากร้อยละ 40 และระดับดีมาก plus จังหวัดละ 1 แห่ง
- จังหวัดจัดการความเสี่ยง



Thank
you!!!
...

