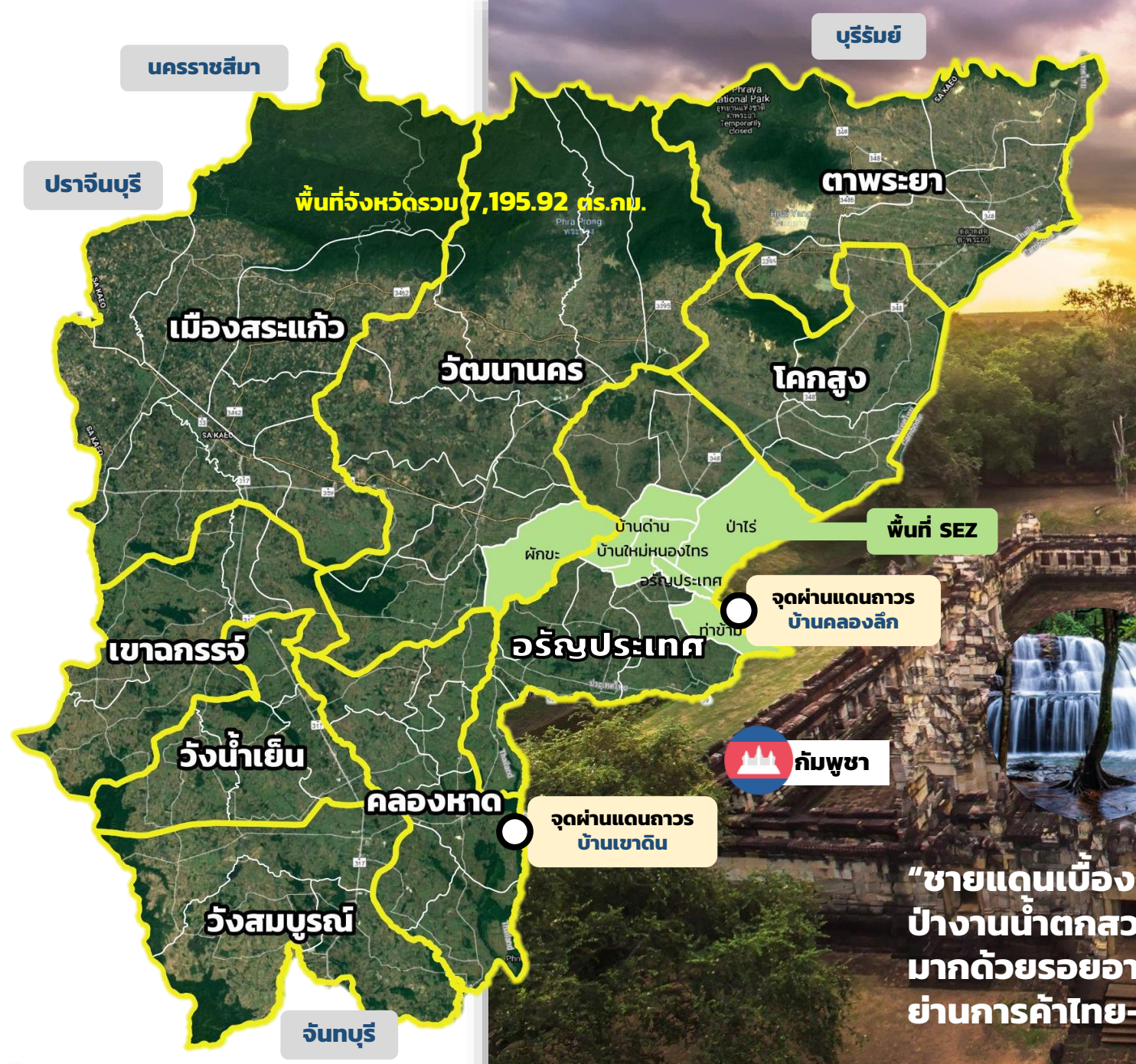
A background image showing a group of business professionals in a meeting. They are gathered around a table covered with various documents, including charts, graphs, and sticky notes. One person is pointing at a document, and another is holding a white marker. The scene is brightly lit, suggesting a professional and collaborative environment.

สรุปการดำเนินงาน
สสจ.สระแก้ว
2566

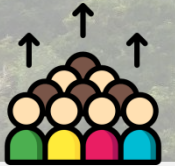


ข้อมูลทั่วไปสระแก้ว

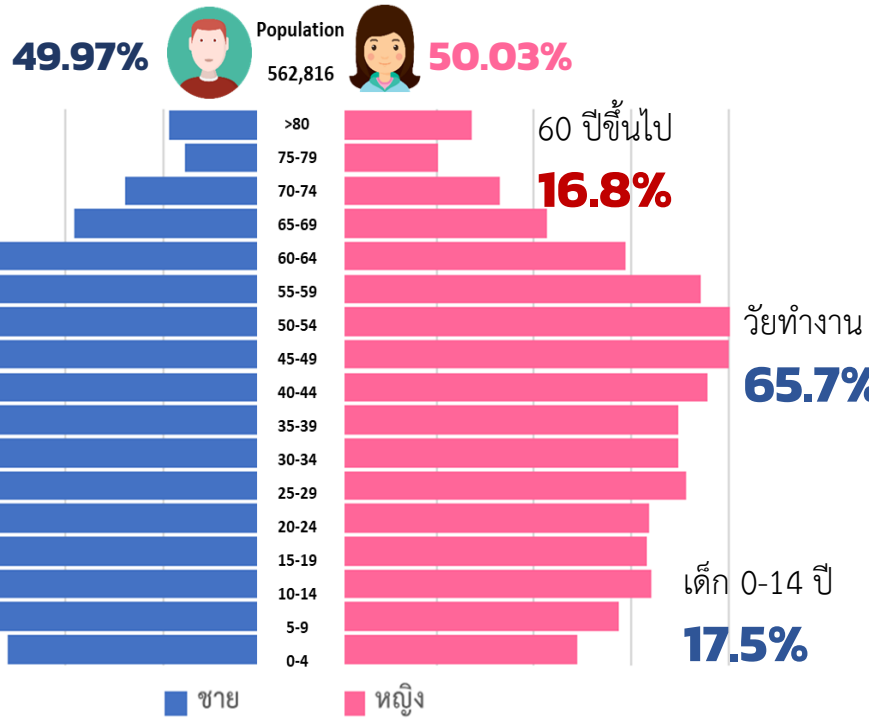
9 อำเภอ **59** ตำบล **731** หมู่บ้าน

16 เทศบาล (3 เทศบาลเมือง)

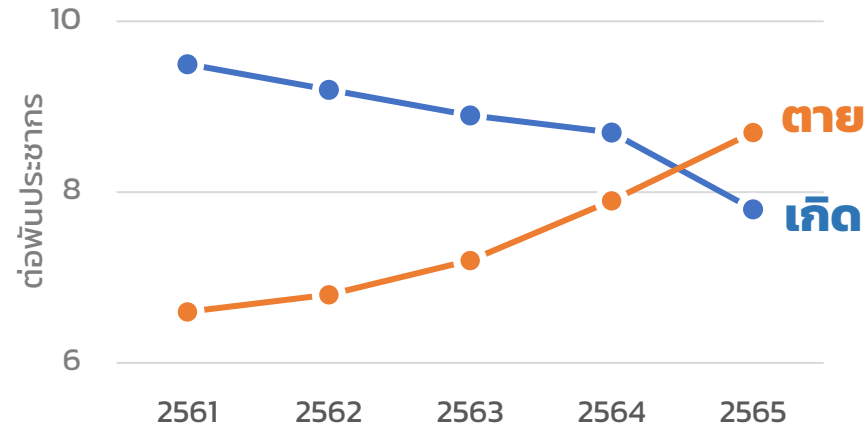
49 องค์การบริหารส่วนตำบล



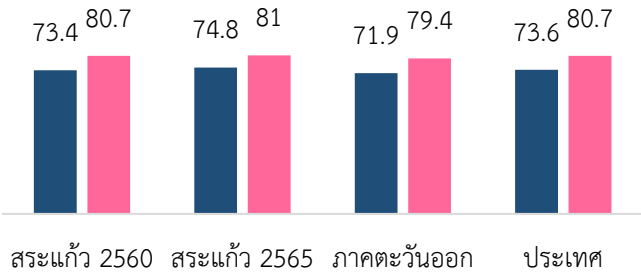
“ชายแดนเมืองบูรพา
 ป่างานน้ำตกสวย
 มากด้วยรอยอารยธรรมโบราณ
 ย่านการค้าไทย-กัมพูชา”



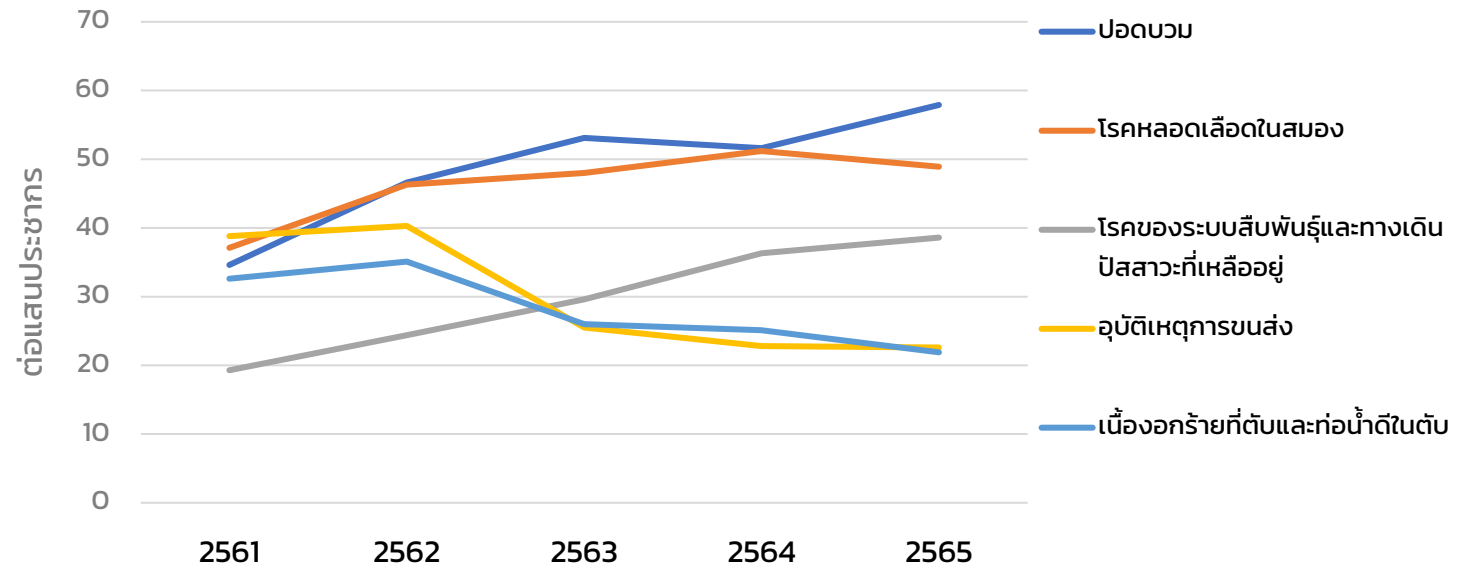
อัตราการเกิดและอัตราการตาย



สถิติชีพที่สำคัญ

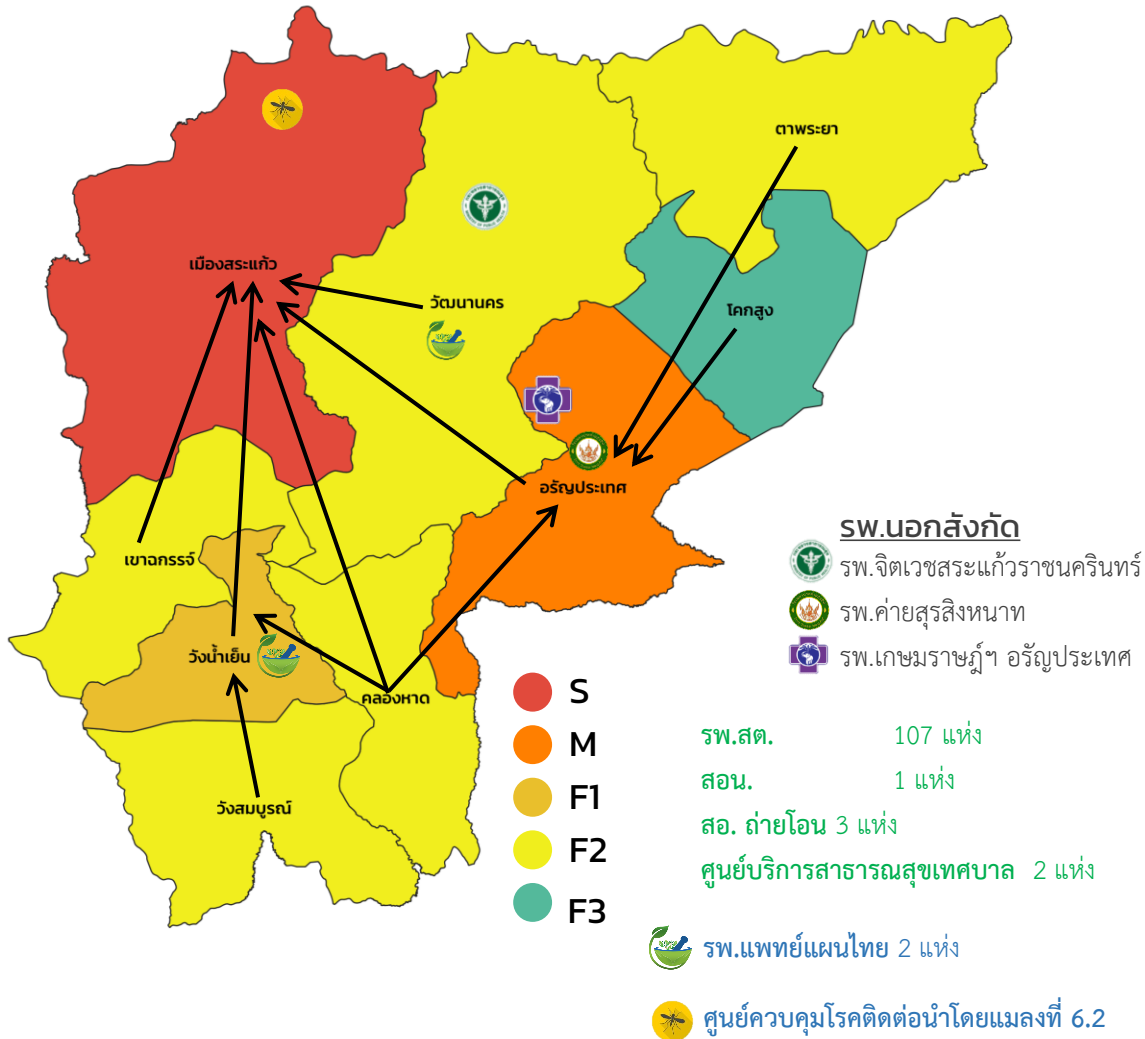


สาเหตุการตายที่สำคัญ



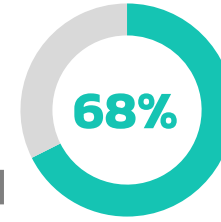
ที่มา : 1. กรมการปกครอง 2.กยผ. สป.สช 3.สำนักประชากรกรมสถิติ ธันวาคม 2565

ทรัพยากรสาธารณสุข



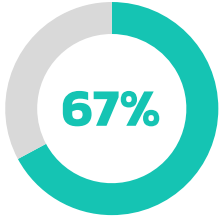
แพทย์

มีจริง **146 คน**
 ขาดแคลน **70 คน**



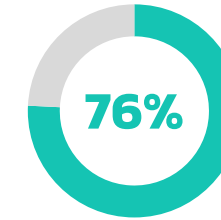
ทันตแพทย์

มีจริง **45 คน**
 ขาดแคลน **22 คน**



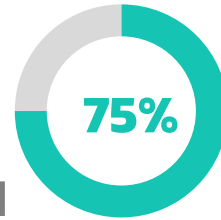
เภสัชกร

มีจริง **72 คน**
 ขาดแคลน **23 คน**



พยาบาล

มีจริง **1,025 คน**
 ขาดแคลน **342 คน**



กรอบอัตรากำลังใหม่ตามหนังสือสำนักงานปลัดกระทรวงสาธารณสุข
 ที่ สธ 0201.032/ว 1707 ลงวันที่ 14 มิถุนายน 2560

Service plan Blueprint (66-70)

Excellence

- IMC non Ven 15
- Active OR 8
- NICU 8
- ICU 25
- Semi ICU on Ven 32
- Stroke Unit on Ven 8
- Burn Unit on Ven 1
- HD 32
- Palliative ward 6 เตียง (ปี69)

ขยายเตียง

- ปี 66 450 เตียง
- ปี 67 500 เตียง

- IMC non Ven 12
- Active OR 1
- Palliative 5
- Palliative ward 4 เตียง (ปี69)

- IMC non Ven 4
- Palliative 4

- IMC on Ven 2
- IMC non Ven 4
- Palliative 2

ขยายเตียง
ปี 67 90 เตียง

- IMC non Ven 8
- Active OR 1
- Node**
- CT Scan
- HD
- Blood bank

ขยายเตียง
ปี 66 30 เตียง

- IMC non Ven 6
- Palliative 5

- IMC non Ven 6
- Palliative 2

ยกระดับ ขยายเตียง
ปี 66 F3 -> F2 ปี 66 30 เตียง

- IMC non Ven 5
- Palliative 1

ขยายเตียง

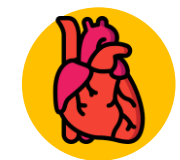
- ปี 66 150 เตียง
- ปี 67 200 เตียง
- ปี 69 250 เตียง

- IMC on Ven 8
- IMC non Ven 8
- Active OR 6
- NICU 2
- ICU 8
- Stroke unit on Ven 4
- Stroke unit non Ven 8
- HD 16
- Palliative ward 6 เตียง (ปี67)



Stroke

- Stroke Unit
- sws.สระแก้ว 16 เตียง (ปี68)
- sw.อรัญประเทศ 12 เตียง (ปี68)



Cardio

- CCU sws.สระแก้ว 8 เตียง (ปี68)
- PPCI sws.สระแก้ว (Outsource ปี68)



Newborn

- PPHN-inhale NO sws.สระแก้ว (ปี67)
- Cooling System sws.สระแก้ว (ปี 67)
- NICU sws.สระแก้ว 12 เตียง (ปี67)
sw.อรัญประเทศ 4 เตียง (ปี67)
- SNB sw.วังน้ำเย็น 2 เตียง (ปี67)



EMS

- Burn Unit sws.สระแก้ว/ sw.อรัญประเทศ (ปี67)
- Vascular Surgery
- sws.สระแก้ว (ปี69)/ sw.อรัญประเทศ (ปี70)
- Neurosurgical ICU sws.สระแก้ว (ปี66)
- Neurosurgical Ward sw.อรัญประเทศ (ปี70)



Cancer

- One day chemotherapy sw.อรัญประเทศ (ปี66)
- หอผู้ป่วยเคมีบำบัด (ปี68)
- sws.สระแก้ว 30 เตียง
- sw.อรัญประเทศ 4 เตียง



ตำแหน่งพัฒนา

1. สร้างระบบสุขภาพที่เข้มแข็ง ทุกระดับร่วมเป็นเจ้าของ
2. พัฒนาสู่ต้นแบบการจัดการเมืองสาธารณสุขชายแดน
3. จัดการประชาชนให้พึ่งตนเองทางสุขภาพ
4. สร้างนวัตกรรมสาธารณสุขแห่งอนาคต

แผนยุทธศาสตร์สุขภาพ 20 ปี จังหวัดสระแก้ว 2560—2579



เป้าหมาย

ประชาชนสุขภาพดี
อายุคาดเฉลี่ยการมีสุขภาพดี
และอายุคาดเฉลี่ยแรกเกิด
เพิ่มขึ้น 1 ปีทุก 5 ปี

วิสัยทัศน์

“ต้นแบบการจัดการเมืองสาธารณสุขชายแดนของประเทศในระดับนานาชาติ ระบบสุขภาพเข้มแข็ง
ประชาชนและภาคีเป็นเจ้าของ สู่เมืองแห่งสุขภาวะที่ยั่งยืน”



1. จัดระบบสุขภาพอย่างมีคุณภาพ
มาตรฐาน และเข้าถึง



2. พัฒนาให้ภาคีทุกภาคส่วนร่วมเป็นเจ้าของ
บนฐานปรัชญาเศรษฐกิจพอเพียง และธรรมาภิบาล



3. เสริมสร้างความเป็นเลิศในการจัดบริการ
สุขภาพ เชื่อมโยงจังหวัดชายแดน ประเทศ
เพื่อนบ้าน และเขตเศรษฐกิจพิเศษ

1. สร้างระบบสุขภาพ

2. ดูแลสุขภาพผู้สูงอายุ

จุดยืน

3. แก้ไขปัญหาสุขภาพกลุ่มวัย

4. ยกระดับบริการ

5. พัฒนาหน่วยบริการปฐมภูมิ

6. ป้องกันตอบโต้ภัยคุกคามสุขภาพ

7. สร้างความสุขบุคลากร

8. องค์กรธรรมาภิบาล

1. การบริการมีคุณภาพ ประชาชนเชื่อมั่น และวางใจ

2. จัดบริการแพทย์แผนไทยประสบความสำเร็จระดับประเทศ

3. เครือข่ายสุขภาพเข้มแข็ง ทุกภาคส่วนร่วมเป็นเจ้าของ

4. การสาธารณสุขชายแดน และSEZ ได้มาตรฐานสากล

5. ระบบบริหารมีธรรมาภิบาล มั่นคงทางการเงินการคลัง

6. บุคลากรมีความสุข เพียงพอ แลอยู่อย่างภาคภูมิใจ

เป้าประสงค์

Do Now

Do Next

Road map 4 Phase

Do Long

Do Sustain

ทำให้เป็นรูปธรรม

ทำให้เกิดการเปลี่ยนแปลง

ทำต่อเนื่องสู่ประชาชน

ทำให้เป็นระบบยั่งยืน

Phase 1 (2560-2564)

Phase 2 (2565-2569)

Phase 3 (2570-2574)

Phase 4 (2575-2579)

ยุทธศาสตร์สุขภาพจังหวัดสระแก้ว 2565-2569



1. มีเครือข่ายสุขภาพของจังหวัดที่เข้มแข็ง ทุกภาคส่วนมีส่วนร่วมในการจัดการสุขภาพ และมีความเป็นเจ้าของร่วมกันทั้งในระดับจังหวัด อำเภอ ตำบล ชุมชนหรือหมู่บ้าน
2. ความสัมฤทธิ์ผลตามการพัฒนาคุณภาพการบริการตามแผนบริการสุขภาพของจังหวัดที่โดดเด่นด้าน **การเชื่อมโยงส่งต่อทุกระดับ** มีมาตรฐาน ทันสมัย ประชาชนเชื่อมั่นและวางใจในระบบบริการสุขภาพของจังหวัด
3. จังหวัดสระแก้วเป็นต้นแบบการจัดการบริการสุขภาพด้วยการแพทย์แผนไทยที่ประสบความสำเร็จในระดับประเทศ
4. จังหวัดสระแก้วมีระบบบริหารสุขภาพที่มีธรรมาภิบาล ทันสมัย มีความมั่นคงทางการเงินการคลัง
5. บุคลากรสาธารณสุขและกำลังคนทางสุขภาพของจังหวัดสระแก้วมีความเพียงพอ มีสมรรถนะสูง มีความสุขในการทำงานและมีความคงอยู่อย่างภาคภูมิใจ
6. การสาธารณสุขชายแดนและการสาธารณสุขในเขตพื้นที่เศรษฐกิจพิเศษของจังหวัดมาตรฐานสากล



Positioning

1. การจัดการประชาชนให้มีสุขภาพ สร้างความรอบรู้ด้านสุขภาพ ได้อยู่อาศัยในสภาพแวดล้อมสุขภาพที่ดี และให้ **พึ่งตนเองทางสุขภาพได้**
2. การสร้างระบบสุขภาพในทุกระดับของจังหวัด ที่เข้มแข็ง **ประชาชน และภาคีทุกภาคส่วนร่วมเป็นเจ้าของ**
3. การ **สร้างนวัตกรรมระบบสาธารณสุขแห่งอนาคต** ด้วยคุณภาพบุคลากร คุณภาพการบริการจัดการ คุณภาพบริการ
4. การพัฒนา **สู่ต้นแบบการจัดการเมืองสาธารณสุขชายแดน** ของประเทศในระดับนานาชาติ

Strategic Positioning

1. ระดมทรัพยากรและสรรพกำลังจากภาคเครือข่ายทุกภาคส่วนเพื่อ **แก้ปัญหาสุขภาพแม่และเด็ก**
2. พัฒนาจังหวัดให้มีความพร้อมอย่างสูงสุด ในการเป็นพื้นที่ที่เป็นแนวปฏิบัติที่ดีของประเทศด้าน **การดูแลสุขภาพผู้สูงอายุ ทุกมิติ**
3. สร้างระบบสุขภาพในทุกระดับของจังหวัดที่เข้มแข็ง ประชาชนและภาคีทุกภาคส่วนร่วมเป็นเจ้าของ และมีพันธะสัญญาในการร่วมขับเคลื่อนจังหวัด อำเภอ ตำบล หมู่บ้าน ให้เป็น **พื้นที่แห่งสุขภาพ** ที่เกิดจากการมีส่วนร่วม
4. พัฒนาหน่วยบริการระดับปฐมภูมิทุกแห่งให้มีขีดความสามารถในการ **บริหารจัดการระบบสุขภาพเชิงพื้นที่ที่เข้มแข็ง** การบริการสุขภาพมีคุณภาพมาตรฐาน มีความปลอดภัย ประชาชนอุ่นใจ เชื่อมั่น วางใจในบริการสุขภาพ
5. เสริมสร้างบรรยากาศสภาพแวดล้อมในการทำงานและการบริการให้ **เอื้อต่อการใช้บริการ**
6. เสริมสร้างและพัฒนาให้ทุกหน่วยงานสาธารณสุขเป็น **องค์กรธรรมาภิบาลอย่างแท้จริง**
7. มุ่งยกระดับบริการทางการแพทย์ของจังหวัดสระแก้ว **สู่ความเป็นเลิศตามแผนพัฒนาระบบบริการสุขภาพ ตามความต้องการทางสุขภาพ** และลักษณะเฉพาะของพื้นที่รองรับเมืองชายแดน และเขตเศรษฐกิจพิเศษ
8. **เพิ่มประสิทธิภาพในการป้องกัน การตอบโต้ การบริหารจัดการโรคและภัยคุกคามทางสุขภาพแก่ประชาชน** และการเสริมสร้างความมั่นคงด้านสุขภาพของจังหวัดรองรับการเติบโตของเมืองและพื้นที่เขตเศรษฐกิจพิเศษ เชื่อมโยงกับนานาชาติ การเปลี่ยนแปลงของสภาพแวดล้อมภายนอก



ยุทธศาสตร์สุขภาพ จังหวัดสระแก้ว ปี 2566

5 ยุทธศาสตร์
12 กลยุทธ์
25 OKRs
16 โครงการ

1 การสร้างระบบสุขภาพเพื่อประชาชนที่ทุกคนเป็นเจ้าของ

กลยุทธ์ 1 ยกระดับความพร้อมของสถานบริการและบุคลากร และพัฒนาศักยภาพของเครือข่ายในการจัดบริการและดูแลแม่และเด็ก

1) โครงการมหัศจรรย์ 1,000 วัน plus 2,500 วัน awd.4D

กลยุทธ์ 2 พัฒนาศักยภาพเครือข่ายและบุคลากรในการจัดบริการและดูแลผู้สูงอายุแบบมีส่วนร่วม

2) โครงการพัฒนาคุณภาพชีวิตผู้สูงอายุ

กลยุทธ์ 3 ยกระดับการจัดการรายบุคคล โดยการมีส่วนร่วมของเครือข่าย

3) โครงการ Together fight NCDs
4) โครงการรู้ทันโรคมะเร็ง
5) โครงการเฝ้าระวังและป้องกันแก้ไขปัญหาสุขภาพจิตในจังหวัดสระแก้ว

2 การจัดบริการสุขภาพที่มีคุณภาพและเป็นเลิศ

กลยุทธ์ 4 ยกระดับหน่วยบริการระดับปฐมภูมิให้มีขีดความสามารถในการบริหารจัดการระบบสุขภาพเชิงพื้นที่ที่เข้มแข็ง

6) โครงการยกระดับระบบบริการปฐมภูมิ
7) โครงการพัฒนาระบบสุขภาพปฐมภูมิจังหวัดสระแก้ว

กลยุทธ์ 5 พัฒนาศักยภาพระบบบริการสุขภาพ ของโรงพยาบาลทุกระดับให้มีคุณภาพได้มาตรฐาน มีความปลอดภัย ประชาชนเชื่อมั่นวางใจในระบบบริการ

8) โครงการพัฒนา Service Plan Blueprint

กลยุทธ์ 6 ความพร้อมระบบส่งต่อที่มีประสิทธิภาพด้วยระบบดิจิทัล

9) โครงการเสริมสร้างความพร้อมระบบส่งต่อที่มีประสิทธิภาพด้วยระบบดิจิทัล

กลยุทธ์ 7 ยกระดับการจัดบริการแพทย์แผนไทยและสนับสนุนการลงทุนผลิตยาสมุนไพรและผลิตภัณฑ์สุขภาพเชิงอุตสาหกรรม

10) โครงการยกระดับการแพทย์แผนไทยและการแพทย์ทางเลือก

3 การบริหารจัดการองค์กรบุคลากร ทรัพยากรให้มีประสิทธิภาพและประสิทธิผลสูงสุด

กลยุทธ์ 8 พัฒนาระบบบริหารจัดการกำลังคนด้านสุขภาพให้มีความเพียงพอ มีสมรรถนะสูง มีความสุขในการทำงาน

11) โครงการพัฒนากำลังคนด้านสุขภาพจังหวัดสระแก้ว
12) โครงการพัฒนาองค์กรแห่งความสุข

กลยุทธ์ 9 พัฒนาเป็นองค์กรธรรมาภิบาล และพัฒนาระบบข้อมูลข่าวสารสารสนเทศสู่ Digital Transformation

13) โครงการส่งเสริมสนับสนุน Digital Transformation
14) โครงการพัฒนาคุณธรรมและความโปร่งใสของหน่วยงาน

“ต้นแบบการจัดการเมืองสาธารณสุขชายแดนของประเทศในระดับนานาชาติ ระบบสุขภาพเข้มแข็ง ประชาชนและภาคีเป็นเจ้าของสู่เมืองแห่งสุขภาวะที่ยั่งยืน”



1



2



3



4



5

4 การบริหารจัดการการสาธารณสุขชายแดนและพื้นที่เศรษฐกิจพิเศษที่มีประสิทธิภาพ

กลยุทธ์ 10 พัฒนาระบบการเฝ้าระวังโรคและภัยสุขภาพ ระบบหลักประกันสุขภาพ ระบบส่งต่อระหว่างประเทศ รองรับพื้นที่ชายแดน โดยการมีส่วนร่วมของภาคีเครือข่ายและประชาชน

กลยุทธ์ 11 พัฒนาสถานบริการด้านอาชีวอนามัยและสิ่งแวดล้อม เพื่อรองรับพื้นที่เขตเศรษฐกิจพิเศษ

15) โครงการการบริหารจัดการงานสาธารณสุขชายแดนและพื้นที่เศรษฐกิจพิเศษ

5 การพัฒนาระบบการตอบโต้ภาวะฉุกเฉินและภัยสุขภาพ

กลยุทธ์ 12 พัฒนาระบบการตอบโต้ภาวะฉุกเฉินและภัยสุขภาพด้วยความร่วมมือของภาคีเครือข่ายทุกระดับ

16) โครงการพัฒนาระบบการตอบโต้ภาวะฉุกเฉินและภัยสุขภาพ



ยุทธศาสตร์ 1

การสร้างระบบสุขภาพ เพื่อประชาชนที่ทุกคน เป็นเจ้าของ

ตัวชี้วัดเป้าหมาย

1. อัตราตายมารดาจากสาเหตุที่ป้องกันได้ลดลง
2. อัตราตายทารกต่ำกว่า 1 ปี ต่อการเกิดมีชีวิต 1,000 คน ลดลง
3. ระดับสติปัญญาเฉลี่ย (IQ) ของเด็กนักเรียนชั้นประถมศึกษาปีที่ 1 เพิ่มขึ้น
4. ส่วนสูงเฉลี่ยเด็กอายุ 5 ปี และ 12 ปีเพิ่มขึ้น
5. ร้อยละของผู้สูงอายุที่ต้องมารับบริการด้วยภาวะ Geriatric syndromes ลดลง
6. อัตราป่วยรายใหม่ของผู้ป่วยโรคเบาหวาน และความดันโลหิตสูงลดลง
7. ร้อยละของผู้ป่วยเบาหวานและความดันโลหิตสูงสามารถควบคุมระดับน้ำตาลในเลือดและความดันโลหิตเพิ่มขึ้น
8. ร้อยละของประชาชนได้รับการคัดกรอง มะเร็งปากมดลูก มะเร็งลำไส้ใหญ่ มะเร็งท่อน้ำดี
9. ลดอัตราฆ่าตัวตายสำเร็จ จากปีที่ผ่านมา

กลยุทธ์ 1

ยกระดับความพร้อมของสถาน
บริการและบุคลากร และพัฒนา
ศักยภาพของเครือข่ายในการ
จัดบริการและดูแลแม่และเด็ก

กลยุทธ์ 2

พัฒนาศักยภาพเครือข่ายและ
บุคลากรในการจัดบริการและ
ดูแลผู้สูงอายุแบบมีส่วนร่วม

กลยุทธ์ 3

ยกระดับการจัดการรายบุคคล
โดยการมีส่วนร่วมของเครือข่าย

O1 มารดาและการกได้รับบริการตามเกณฑ์คุณภาพ

- K1 ANC 8 ครั้ง คุณภาพทุก รพ. /รพ.สต.
- K2 ห้องคลอดคุณภาพ
- K3 เยี่ยมหลังคลอดครบตามเกณฑ์ 80%
- K4 มหัตศรรย์ 1,000 วัน plus 2,500 วัน สพด.4D 1อำเภอ 1ตำบลต้นแบบ

O2 เด็กมีพัฒนาการสมวัย

- K1 คัดกรองพัฒนาการเด็กให้ได้ 90%
- K2 เด็กพัฒนาการล่าช้าได้รับการกระตุ้น 100 %
- K3 การดำเนินงาน สพด. 4D 50%

1. โครงการ
มหัตศรรย์ 1,000
วัน plus 2,500 วัน
สปด.4D

O3 ผู้สูงอายุมีคุณภาพชีวิตที่ดี

- K1 คัดกรองสุขภาพผู้สูงอายุ BGS (Basic geriatric screening) 10 ตำบล 95%
- K2 คลินิกผู้สูงอายุในรพ. 100%
- K3 1อำเภอ1ตำบล1ต้นแบบโรงเรียนผู้สูงอายุ

2. โครงการพัฒนา
คุณภาพชีวิตผู้สูงอายุ

O4 วัยทำงานห่างไกลโรคNCDs

- K1 DM และ HT รายใหม่ลดลง
- K2 DM 40% และ HT 60% good control

O5 ลดอัตราตายด้วยโรคมะเร็ง

- K1 คัดกรอง cervical cancer ด้วย HPV DNA test ในสตรีอายุ 30-60 ปี
- K2 คัดกรอง Colorectal Cancer ในประชากรอายุ 50-70 ปี
- K3 คัดกรอง OV ในประชากรอายุ 15 ปีขึ้นไป
- K4 คัดกรอง CCA ด้วย Ultrasound ในประชากรอายุ 40 ปีขึ้นไปที่เป็นกลุ่มเสี่ยง

3. โครงการ Together
fight NCDs

O6 ประชาชนกลุ่มเป้าหมายเข้าถึง บริการคัดกรองสุขภาพจิต

- K1 วัยเรียน วัยรุ่น วัยทำงาน ได้รับการคัดกรอง
สุขภาพจิตตามเกณฑ์เป้าหมาย ร้อยละ 50
- K2 ผู้ป่วยโรคซึมเศร้าเข้าถึงบริการ ร้อยละ 80
- K3 ผู้พยายามฆ่าตัวตาย ได้รับการติดตาม ร้อยละ

4. โครงการรู้ทัน
โรคมะเร็ง

5. โครงการเฝ้าระวังและ
ป้องกันแก้ไขปัญหา
สุขภาพจิตในจังหวัด
สระแก้ว



ยุทธศาสตร์ 2

การจัดบริการสุขภาพที่มีคุณภาพและเป็นเลิศ

ตัวชี้วัดเป้าหมาย

10. PCU/NPCU ครอบคลุมร้อยละ 60
12. PCU/NPCU เข้าถึงร้อยละ 60
13. PCU/NPCU คุณภาพร้อยละ 100
14. อัตราป่วยตายของผู้ป่วยโรคหัวใจ มะเร็ง ทารกแรกเกิด หลอดเลือดสมองและอุบัติเหตุ ลดลง
15. ร้อยละของ รพท. ผ่านเกณฑ์ระบบส่งต่อคุณภาพ 100%
16. ร้อยละของผู้ป่วย IMC Stroke TBI ที่ได้รับการฟื้นฟูด้วยศาสตร์การแพทย์แผนไทย

กลยุทธ์ 4

ยกระดับหน่วยบริการระดับปฐมภูมิให้มีขีดความสามารถในการบริหารจัดการระบบสุขภาพเชิงพื้นที่ที่เข้มแข็ง

กลยุทธ์ 5

พัฒนาศักยภาพระบบบริการสุขภาพของโรงพยาบาลทุกระดับให้มีคุณภาพได้มาตรฐาน มีความปลอดภัย ประชาชนเชื่อมั่น วางใจในระบบบริการ

O7 พัฒนาระบบบริการปฐมภูมิและเครือข่ายหน่วยบริการปฐมภูมิให้ได้คุณภาพมาตรฐาน

- K1 จัดตั้งหน่วยบริการปฐมภูมิและเครือข่ายหน่วยบริการปฐมภูมิ ให้ครอบคลุม ร้อยละ 80
- K2 ประชาชนได้รับการดูแลโดยหมอครอบครัว ร้อยละ 80
- K3 หน่วยบริการปฐมภูมิและเครือข่ายหน่วยบริการปฐมภูมิ เข้าถึงบริการ ร้อยละ 60
- K4 หน่วยบริการปฐมภูมิและเครือข่ายหน่วยบริการปฐมภูมิสระแก้วมีคุณภาพ ร้อยละ 50

O8 sw.ทุกระดับมีศักยภาพเพิ่มขึ้น

- K1 ยกระดับจำนวน 2 แห่ง (วังสมบูรณ์ โคกสูง)
- K2 ขยายเตียง จำนวน 4 แห่ง (รพร. 500 เตียง , รพ.อรัญฯ 200 เตียง , รพ.วังสมบูรณ์ 30 เตียง , รพ.โคกสูง 30 เตียง)
- K3 ลด GAP งบลงทุน
- K4 ลด GAP บุคลากร
- K5 เงินเพียงพอ (งบประมาณด้านการคัดกรอง)
- K6 Self containment เพิ่มขึ้น
- K7 ลดแออัด ลดรอคอย ลด walk in จากเดิมเป็น (ลด OP visit น้อยกว่ามัธยฐาน 3 ปี และลดรอคอยไม่เกิน 1 ชม. 30 นาที)

6. โครงการยกระดับระบบบริการปฐมภูมิ

7. โครงการพัฒนาระบบสุขภาพปฐมภูมิจังหวัดสระแก้ว

8. โครงการพัฒนา Service Plan Blueprint



ยุทธศาสตร์ 2

การจัดบริการสุขภาพที่มีคุณภาพและเป็นเลิศ

สาขา	งบลงทุน	บุคลากร	Self containment
สาขาหัวใจ	Echocardiography (รพ. อรัญ)	-Cardiologist (แผนส่งแพทย์เรียน), พยาบาลเฉพาะทางสาขาโรคหัวใจ, -care manager ทุกโรงพยาบาล นักเทคโนโลยีหัวใจและทรวงอก (รพร.)	-chocardiography รพ อรัญ -Wafarin รพ ทุกแห่ง -Cathlab ภายในจังหวัด -ให้ SK ที่โคกสูง -บริการให้ยา Warfarin (วังสมบูรณ์)
สาขามะเร็ง	-Digital Mamogram (รพร.+อรัญ) -Colposcope (ตรวจมะเร็งปากมดลูก) -MRI ที่ รพ อรัญ (อาจเป็น Out Source)	-Pathologist ,สาขาเฉพาะทางด้านมะเร็ง (พยาบาล,Anes, เกสัช) -Onco med (มีแพทย์ขอทุนแล้ว) -พยาบาล Palliative Care อบรมหลักสูตร 1 เดือน ทุก รพช.	วินิจฉัยภายในจังหวัดได้ทั้งหมด เน้นการผ่าตัดและให้เคมีบำบัด ลดการส่งต่อ
สาขาหลอดเลือดสมอง	-ขยาย Stroke Unit (รพร 16 อรัญ 8) -Stroke Corner ทุก รพช CT Scan ที่ รพ วังน้ำเย็น (5ปี)	-พยาบาลเฉพาะทาง Stroke Basic 5 วัน และ Advance 5 วัน จำนวน 2 คน ทุกแห่ง(เชิญ อ. มาสอนเลย) -รพ อรัญ อบรม Stroke Nurse (4 เดือน) 1 คน (วนย. 1 คน ภายใน 5 ปี) -เพิ่ม Neuro Med ที่ รพ. อรัญประเทศ 1 คน นักกายภาพบำบัด เพิ่ม 2 คนใน 5 ปี	ขยาย Stroke Unit (รพร 16 อรัญ 8), Stroke Corner ทุก รพช, CT Scan ที่ รพ วังน้ำเย็น (5ปี)
สาขาทารกแรกเกิด	NICU รพร. 8 อรัญ 4	-กุมารแพทย์เฉพาะทาง (รพร) -พยาบาลทารกแรกเกิดวิกฤต (รพร+อรัญ)	NICU รพร 8 อรัญ 4
สาขาอุบัติเหตุ	-อาคารอุบัติเหตุ รพ วังน้ำเย็น -รพ อรัญฯ พัฒนาระบบสำรองเลือด (ตู้เก็บเลือด)	-แพทย์ EP อรัญ วังน้ำเย็น และ รพร -พยาบาลวิกฤตฉุกเฉินทุก รพช. (ของบเขต) อย่างน้อยที่ละ 2 คน -Paramedict รพ อรัญ + จพ. เวชกิจฉุกเฉิน	พัฒนา Node รพร อรัญ วังน้ำเย็น , รพ ทุกแห่งมีเลือดสำรองเพียงพอ

tele medicine tele medicine ในรพพยาบาล



ยุทธศาสตร์ 2

การจัดบริการสุขภาพที่มีคุณภาพและเป็นเลิศ

ตัวชี้วัดเป้าหมาย

- 10. PCU/NPCU ครอบคลุมร้อยละ 60
- 12. PCU/NPCU เข้าถึงร้อยละ 60
- 13. PCU/NPCU คุณภาพร้อยละ 100
- 14. อัตราผู้ป่วยตายของผู้ป่วยโรคหัวใจ มะเร็ง ทารกแรกเกิด หลอดเลือดสมองและอุบัติเหตุ ลดลง
- 15. ร้อยละของ รพท. ผ่านเกณฑ์ระบบส่งต่อคุณภาพ 100%
- 16. ร้อยละของผู้ป่วย IMC Stroke TBI ที่ได้รับการฟื้นฟูด้วยศาสตร์การแพทย์แผนไทย

กลยุทธ์ 6

เสริมสร้างความพร้อมระบบส่งต่อที่มีประสิทธิภาพด้วยระบบดิจิทัล

O9 ระบบส่งต่อที่มีประสิทธิภาพได้มาตรฐาน

- K1 ER คุณภาพ จำนวน 3 แห่ง (รพร. ,รพ.อรัญ , รพ.โคกสูง) , ระบบ Ambulance Operation Center (AOC) นำร่องที่ รพร 3 คัน (พร้อมศูนย์ Monitor) รพ. อรัญ และ รพ วังน้ำเย็นภายใน 5 ปี
- K2 ลดการส่งต่อออกนอกจังหวัด ด้วยโรคหัวใจ มะเร็ง ทารกแรกเกิด หลอดเลือดสมอง อุบัติเหตุ ลดลงจากเดิมร้อยละ 10 ในเคสที่ไม่เกินศักยภาพ (Self Containment)
- K3 พนักงานขับรถฉุกเฉินผ่านการอบรม ตามมาตรฐาน
- K4 เครือข่าย COC คุณภาพ (8 โรค)

9. โครงการเสริมสร้างความพร้อมระบบส่งต่อที่มีประสิทธิภาพด้วยระบบดิจิทัล

กลยุทธ์ 7

ยกระดับการจัดบริการแพทย์แผนไทยและสนับสนุนการลงทุนผลิตยาสมุนไพรและผลิตภัณฑ์สุขภาพเชิงอุตสาหกรรม

O10 เพิ่มระบบบริการด้านการแพทย์แผนไทยในการดูแลผู้ป่วย

- K1 IMC โรคหลอดเลือดสมอง และ TBI ด้วยแพทย์แผนไทย ร้อยละ 80
- K2 ระบบการดูแลและการส่งต่อผู้ป่วย IMC Stroke ด้วยแพทย์แผนไทยในชุมชนร้อยละ 80
- K3 Palliative Care โรคมะเร็ง ด้วยแพทย์แผนไทย ร้อยละ 80

O11 การใช้ยาสมุนไพรในหน่วยบริการ

- K1 จัดซื้อยาสมุนไพรของหน่วยบริการ ร้อยละ 3
- K2 การใช้ยาสมุนไพรทดแทนในหน่วยบริการ อย่างน้อย 5

O12 ภัยสุขภาพทางการแพทย์

- K1 คลินิกกัญชาทางการแพทย์แผนไทย ใน รพ./รพ.สต. (ขนาดL) ร้อยละ 100

O13 การพัฒนาเมืองสมุนไพร

- K1 การบริหารจัดการขับเคลื่อนการดำเนินงานเมืองสมุนไพร โดยบูรณาการทุกภาคส่วน

10. โครงการยกระดับการแพทย์แผนไทยและการแพทย์ทางเลือก



ยุทธศาสตร์ 3

การบริหารจัดการองค์กร บุคลากร ทรัพยากรให้มี ประสิทธิภาพและ ประสิทธิผลสูงสุด

ตัวชี้วัดเป้าหมาย

17. หน่วยบริการมีจำนวนบุคลากรที่เพียงพอต่อการจัดบริการตาม Service Plan
18. บุคลากรมีสมรรถนะด้านบริหาร ด้านบริการ ด้านวิชาการ
19. หน่วยบริการเป็นองค์กรแห่งความสุข
20. ระบบบริการ (front office/back office) ได้มาตรฐานมีคุณภาพด้วยระบบเทคโนโลยีสารสนเทศ
21. หน่วยบริการ (สสจ./สสอ./รพ./รพ.สต.) เป็นองค์กรธรรมาภิบาล

กลยุทธ์ 8

พัฒนาระบบบริหารจัดการ
กำลังคนด้านสุขภาพให้มีความ
เพียงพอ มีสมรรถนะสูง
มีความสุขในการทำงาน

กลยุทธ์ 9

พัฒนาเป็นองค์กรธรรมาภิบาล
และพัฒนาระบบข้อมูล
ข่าวสารสารสนเทศสู่
Digital Transformation

O14 หน่วยบริการมีการจัดการอัตรากำลังที่เพียงพอต่อการจัดบริการตาม Service Plan

K1 หน่วยบริการมีแผนพัฒนาอัตรากำลังตาม Service Plan ร้อยละ 100
K2 หน่วยบริการมีแผนรองรับการถ่ายโอนภารกิจสู่องค์กรปกครองส่วนท้องถิ่น ร้อยละ 100

O15 บุคลากรมีสมรรถนะด้านบริหาร ด้านบริการ ด้านวิชาการ

K1 หน่วยบริการมีแผนพัฒนากำลังคน ร้อยละ 100
K2 บุคลากรได้รับการพัฒนาสมรรถนะตามแผนพัฒนาบุคลากร ร้อยละ 100

O16 หน่วยบริการมีการพัฒนาองค์กรแห่งความสุข

K1 หน่วยบริการมีแผนพัฒนาเพื่อยกระดับความสุขของบุคลากรตามดัชนี Happinometer ร้อยละ 100
K2 หน่วยบริการผ่านเกณฑ์การประเมินองค์กรแห่งความสุข ร้อยละ 100

O17 หน่วยบริการมีการพัฒนาระบบบริการสู่ Digital Health Transformation

K1 หน่วยบริการผ่านการประเมินมาตรฐานระบบบริการสุขภาพ(ด้าน9) ร้อยละ 100
K2 หน่วยบริการมีและใช้ระบบ Hos on Web/ระบบคิว/IPD Paper Less
K3 รพ. ทุกแห่งมี Software สนับสนุนงาน Back Office ไม่น้อยกว่า 10 ระบบ/สสอ. มี Software สนับสนุนงาน Back Office ไม่น้อยกว่า 5 ระบบ

O18 หน่วยงาานมีการพัฒนาคุณธรรมและความโปร่งใสในการดำเนินงาน

K1 หน่วยบริการผ่านเกณฑ์การประเมิน ITA

11. โครงการ
พัฒนากำลังคน
ด้านสุขภาพ
จังหวัดสระแก้ว

12. โครงการ
พัฒนาองค์กร
แห่งความสุข

13. โครงการส่งเสริม
สนับสนุน Digital
Transformation

14. โครงการพัฒนา
คุณธรรมและ
ความโปร่งใส
ของหน่วยงาน



ยุทธศาสตร์ 4

การบริหารจัดการการ สาธารณสุขชายแดนและ พื้นที่เศรษฐกิจพิเศษที่มี ประสิทธิภาพ

ตัวชี้วัดเป้าหมาย

22. อัตราป่วยด้วยโรคติดต่อ และภัยสุขภาพที่สำคัญลดลงจากค่ามัธยฐาน 5 ปีย้อนหลัง (ไข้เลือดออก มาลาเรีย วัณโรค โรคติดต่อทางเพศสัมพันธ์ โรคอุบัติใหม่-อุบัติซ้ำ)

23. อัตราป่วยด้วยโรคจากการประกอบอาชีพลดลง

กลยุทธ์ 10

พัฒนาระบบการเฝ้าระวังโรคและ
ภัยสุขภาพ ระบบหลักประกัน
สุขภาพ ระบบส่งต่อระหว่าง
ประเทศ รองรับพื้นที่ชายแดน
โดยการมีส่วนร่วมของภาคี
เครือข่ายและประชาชน

กลยุทธ์ 11

พัฒนาสถานบริการด้านอาชีพ
อนามัยและสิ่งแวดล้อม เพื่อ
รองรับพื้นที่เขตเศรษฐกิจพิเศษ

O19 เฝ้าระวัง ควบคุมโรคและภัยสุขภาพตามมาตรฐาน

K1 ทีมเครือข่ายเฝ้าระวังควบคุมโรคผ่านการประเมินมาตรฐานของทั้ง 2 ประเทศ

O20 ระบบหลักประกันสุขภาพครอบคลุมทุก กลุ่มเป้าหมาย

K1 คนต่างด้าวเข้าเมืองถูกกฎหมาย มีหลักประกันสุขภาพ ร้อยละ 90

K2 คนต่างด้าวเข้าเมืองถูกกฎหมายได้รับการตรวจสุขภาพ ร้อยละ 90

O21 ระบบส่งต่อผู้ป่วยระหว่างประเทศที่มีคุณภาพ

K1 อัตราความสำเร็จของการส่งต่อผู้ป่วยระหว่างประเทศ ร้อยละ 80

O22 แรงงานในเขตเศรษฐกิจพิเศษได้รับการดูแลด้าน สุขภาพ

K1 แรงงานได้รับการประเมินสุขภาพจากสิ่งแวดล้อมการทำงาน ร้อยละ 80

K2 โรงพยาบาลทั่วไปมีคลินิกโรคจากการประกอบอาชีพและสิ่งแวดล้อม 100%

K3 รพท รพช. และรพ.สต.ในพื้นที่เขตเศรษฐกิจพิเศษผ่านการประเมินมาตรฐานอาชีวอนามัยระดับดี ร้อยละ 80

K4 สถานบริการในพื้นที่เขตเศรษฐกิจพิเศษมีการรายงานโรคจากการประกอบอาชีพ

K5 สถานบริการในพื้นที่เขตเศรษฐกิจพิเศษสามารถบอกความเสี่ยงด้านอนามัยสิ่งแวดล้อมและอาชีวอนามัยในพื้นที่ได้ ร้อยละ 100

15. โครงการการ บริหารจัดการงาน สาธารณสุขชายแดน และพื้นที่เศรษฐกิจ พิเศษ



ยุทธศาสตร์ 5

การพัฒนากระบวนการตอบโต้ ภาวะฉุกเฉินและภัยสุขภาพ

ตัวชี้วัดเป้าหมาย

24. ร้อยละของเหตุการณ์โรคระบาด และ
ภัยสุขภาพที่สามารถควบคุมให้สงบได้ใน
เวลาดำหนด

กลยุทธ์ 12

พัฒนาระบบการตอบโต้
ภาวะฉุกเฉินและภัยสุขภาพ
ด้วยความร่วมมือของ
ภาคีเครือข่ายทุกระดับ

O23 บุคลากรสาธารณสุขและเครือข่าย มีศักยภาพและเพียงพอ

K1 มีนักระบาดรุ่นใหม่ครอบคลุมทุกอำเภอ

K2 บุคลากรสาธารณสุขมีความรู้ และทักษะในการ
ตอบโต้ภาวะฉุกเฉิน ร้อยละ 80

O24 ศูนย์ข้อมูลมีประสิทธิภาพ

K1 ระบบข้อมูลโรค และภัยสุขภาพเชื่อมโยงอยู่ใน
ระบบข้อมูลดิจิทัลเดียวกัน

O25 ระบบส่งต่อมีประสิทธิภาพ ครอบคลุม ทุกพื้นที่

K1 ผู้ประสบภัย/ผู้ป่วย ได้รับการส่งต่อตามมาตรฐาน
และทันเวลา ร้อยละ 100

16. โครงการพัฒนาระบบการตอบโต้ ภาวะฉุกเฉิน และภัยสุขภาพ

ผังการบริหารงานสาธารณสุขจังหวัดสระแก้ว ปีงบประมาณ 2566

นพ. รรพงษ์ กัปโก

นพ.สจ.สระแก้ว



1



นพ.อิทธิพล อุดตมะปัญญา

เมืองสระแก้ว

กลุ่มงานพัฒนายุทธศาสตร์ฯ
กลุ่มงานควบคุมโรคติดต่อ
กลุ่มงานประกันสุขภาพ

ยุทธศาสตร์ที่ 2

การบริหารจัดการสุขภาพที่มีคุณภาพ และเป็นเลิศ

2



ดร.รัตน์ ใหวงศ์

วัฒนานคร

กลุ่มงานพัฒนาคุณภาพฯ
อรัญประเทศ
กลุ่มงานส่งเสริมสุขภาพ
กลุ่มงานควบคุมโรคไม่ติดต่อ

ยุทธศาสตร์ที่ 1

การสร้างระบบสุขภาพ เพื่อประชาชนที่ทุกคนเป็นเจ้าของ

3



ไพรัชต์วีรุต วิริยะภัคพงศ์

ตาพระยา

กลุ่มงานบริหารทั่วไป
กลุ่มงานบริหารทรัพยากรบุคคล
โคกสูง
กลุ่มกฎหมาย
งานตรวจสอบภายใน

ยุทธศาสตร์ที่ 3

การบริหารจัดการองค์กร บุคลากร ทรัพยากร ให้มีประสิทธิภาพและประสิทธิผลสูงสุด

4



สมเกียรติ ทองเล็ก

วังน้ำเย็น

กลุ่มงานการแพทย์แผนไทยฯ
วังสมบูรณ์
กลุ่มงานทันตสาธารณสุข
กลุ่มงานอนามัยสิ่งแวดล้อมฯ

ยุทธศาสตร์ที่ 5

การพัฒนากระบวนการตอบโต้ภาวะฉุกเฉินและภัยสุขภาพ

5



ลอลองจันทร คำภิรานนท์

เขาฉกรรจ์

กลุ่มงานคุ้มครองผู้บริโภค
คลองหาด
งานสุขภาพจิตและยาเสพติด
งานสุศึกษาและประชาสัมพันธ์

ยุทธศาสตร์ที่ 4

การบริหารจัดการการสาธารณสุขชายแดนและ SEZ ที่มีประสิทธิภาพ

หัวหน้ากลุ่มงานและหัวหน้างาน



พานิ วสนาท

กลุ่มงานบริหารทั่วไป



กัลยารัตน์ จตุพรเจริญชัย

กลุ่มงานพัฒนายุทธศาสตร์สาธารณสุข



สมบัติ พึ่งเกษม

กลุ่มงานควบคุมโรคติดต่อ



จатурงค์ จันท์เรือง

กลุ่มงานบริหารทรัพยากรบุคคล



กชพรรณ หาญชิงชัย

กลุ่มงานพัฒนาคุณภาพและรูปแบบบริการ



กชชญา ฤทธิเดช

กลุ่มงานส่งเสริมสุขภาพ



ธานีษ ศิริปิ่น

กลุ่มงานคุ้มครองผู้บริโภคและเภสัชสาธารณสุข



สมบัติ สมบัติวงศ์

กลุ่มงานประกันสุขภาพ



ปราโมทย์ บุญเปล่ง

กลุ่มกฎหมาย



ประวิทย์ คำนึ่ง

กลุ่มงานอนามัยสิ่งแวดล้อมและอาชีวอนามัย



อรพิน ภัทรกรสกุล

กลุ่มงานควบคุมโรคไม่ติดต่อ



ธีระ แสงสุรเดช

กลุ่มงานการแพทย์แผนไทย
และการแพทย์ทางเลือก

นางสาวนุชชวรา สารสิทธิ์

กลุ่มงานทันตสาธารณสุข



เปรมกมล ขวนขวย

งานตรวจสอบภายใน



เสกสรรค์ คงอาชีวกิจ

งานสุขภาพจิตและยาเสพติด



สมโภชน์ เจริญยิ่ง

งานสุขศึกษาและประชาสัมพันธ์

ผู้อำนวยการโรงพยาบาล



นพ.สมคิด ยืนประโคน
ผู้อำนวยการโรงพยาบาล
สมเด็จพระยุพราชสระแก้ว



นพ.ราเชษฎ์ เชียงพนม
ผู้อำนวยการโรงพยาบาล
อรัญประเทศ



นพ.สุขุม พิริยะพรพิพัฒน์
ผู้อำนวยการโรงพยาบาล
วัฒนานคร



นพ.วัฒนพล จิตีลาภา
ผู้อำนวยการโรงพยาบาล
วังน้ำเย็น



นพ.เอกชัย ยอดขาว
ผู้อำนวยการโรงพยาบาล
ตาพระยา



นพ.จตุนิษฐ์ อัครกะปัญญาพงศ์
ผู้อำนวยการโรงพยาบาล
คลองหาด



นพ.อภิเดช ชีวะประเสริฐ
ผู้อำนวยการโรงพยาบาล
เขาฉกรรจ์



นพ.สุกฤษฎี เลิศสกุลธรรม
ผู้อำนวยการโรงพยาบาล
โคกสูง



นพ.ยุทธพงษ์ ศรีมงคล
ผู้อำนวยการโรงพยาบาล
วังสมบูรณ์

สาธารณสุขอำเภอ



นายไชยยา จักรสิงโต
สาธารณสุขอำเภอ
เมืองสระแก้ว



นายภิรมณ์ ถี่ถ้วน
สาธารณสุขอำเภอ
คลองหาด



นายอุทัย เพ็ชรนอก
สาธารณสุขอำเภอ
ตาพระยา



นายคำรณ สมยา
สาธารณสุขอำเภอ
วังน้ำเย็น



นางอารี วิเชียร
สาธารณสุขอำเภอ
วัฒนานคร



นายอดุลย์ หาญชิงชัย
สาธารณสุขอำเภอ
อรัญประเทศ



นายสุริยันต์ เศษศรี
สาธารณสุขอำเภอ
เขาฉกรรจ์



นายทองปาน พันจุย
สาธารณสุขอำเภอ
โคกสูง



นายบุญยืน ทิศพรม
สาธารณสุขอำเภอ
วังสมบูรณ์

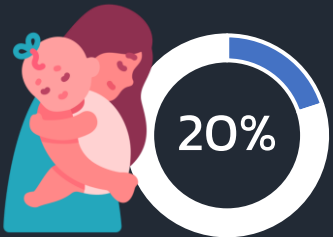


PA **ผอ.รพ. และ สสอ.** จังหวัดสระแก้ว 2566



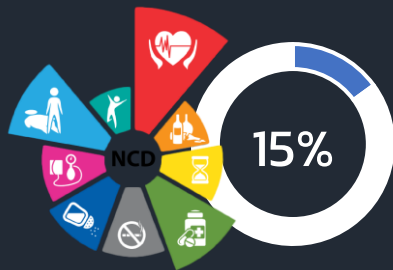
PA กสร.

ระดับความสำเร็จในการดำเนินงานตามตัวชี้วัดตามคำรับรองการปฏิบัติราชการกระทรวงสาธารณสุข ปีงบประมาณ พ.ศ. 2566



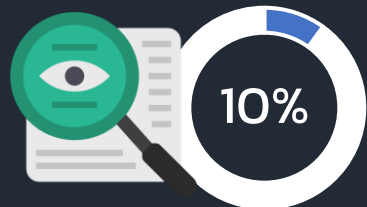
มหัศจรรย์ 1000 วัน

ระดับความสำเร็จในการบรรลุผลสัมฤทธิ์การกำกับติดตามการดำเนินงานการส่งเสริมโครงการมหัศจรรย์ 1,000 วัน Plus 2,500 วัน และสถานพัฒนาเด็กปฐมวัย 4D จังหวัดสระแก้ว



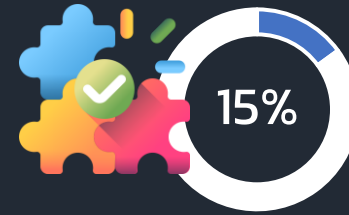
NCD

ระดับความสำเร็จของเครือข่ายบริการสุขภาพในการพัฒนาระบบบริการสุขภาพของคลินิกโรคไม่ติดต่อและการคัดกรองค้นหาโรคไตเรื้อรังในผู้ป่วยโรคเบาหวานและความดันโลหิตสูง



ITA

ร้อยละของหน่วยงานในสังกัดสำนักงานสาธารณสุขจังหวัดสระแก้วผ่านเกณฑ์การประเมิน ITA



ปัญหา อำเภอ

เมืองสระแก้ว: CKD

คลองหาด : Stroke

ตาพระยา : พชต.

วังน้ำเย็น : LTC

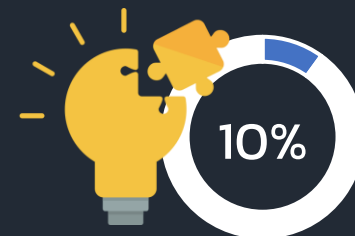
วัฒนานคร : หมอพร้อม

อรัญประเทศ: องค์กรไริฟุง

เขาคอหงษ์ : พัฒนาการเด็ก

โคกสูง : TB

วังสมบูรณ์ : NCD



ผลงานวิชาการ

ระดับความสำเร็จในการพัฒนาผลงานวิชาการ



PA สสจ. สระแก้ว 2566



PA กสร.

ระดับความสำเร็จในการดำเนินงานตามตัวชี้วัดตามคำรับรองการปฏิบัติราชการกระทรวงสาธารณสุข ปีงบประมาณ พ.ศ. 2566



ตัวชี้วัดของตนเอง 2 ตัวขึ้นไป



องค์กรสุขภาพดี

ระดับความสำเร็จของหน่วยงานในการดำเนินงานองค์กรสุขภาพดี



องค์กรแห่งความสุข

ระดับความสำเร็จของหน่วยงานในขับเคลื่อนการดำเนินงานองค์กรแห่งความสุขที่มีคุณภาพ



ITA

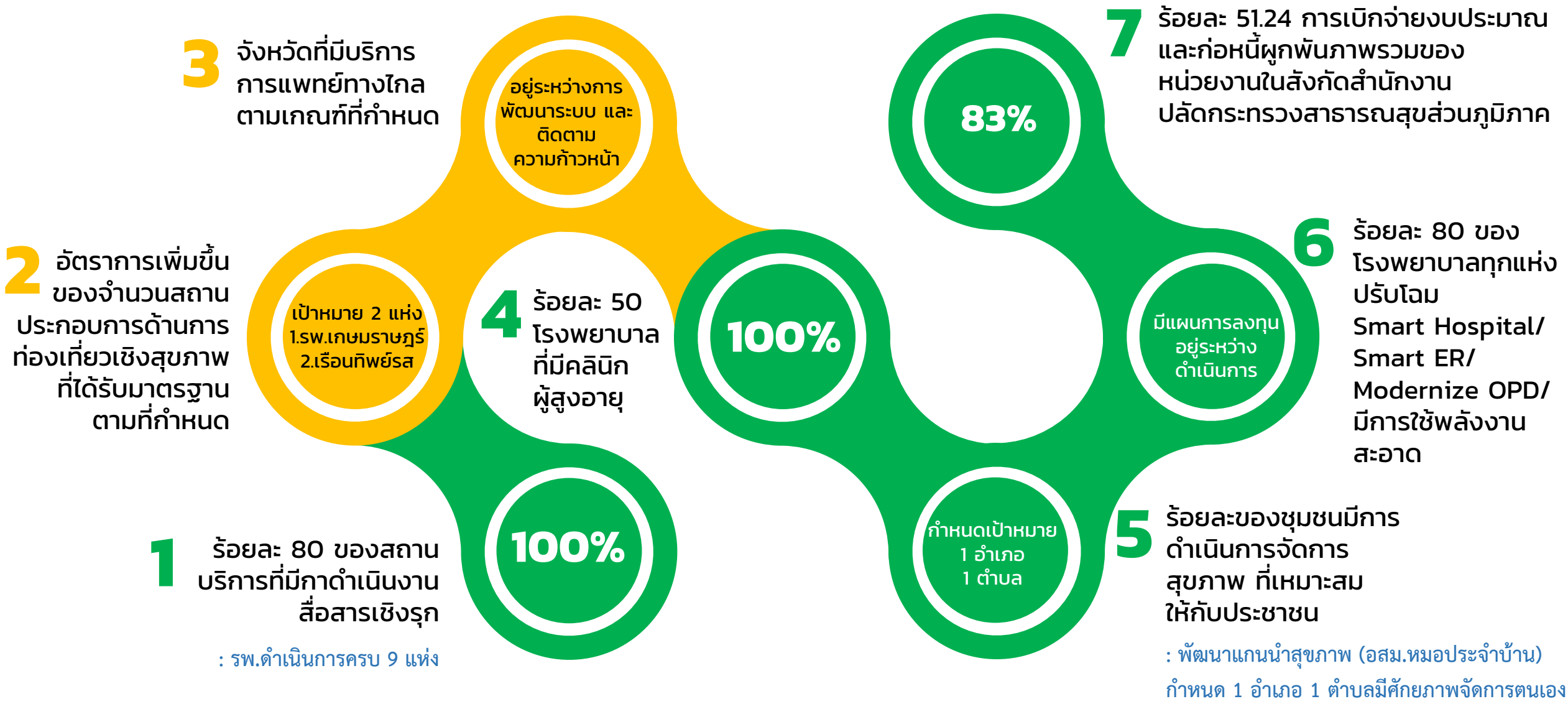
ร้อยละของหน่วยงานในสังกัดสำนักงานสาธารณสุข จังหวัดสระแก้วผ่านเกณฑ์การประเมิน ITA



ผลงานวิชาการ

ระดับความสำเร็จในการพัฒนาผลงานวิชาการ

สรุปผลการดำเนินงานตามคำรับรองการปฏิบัติราชการฯ (PA) ไตรมาส 2/2566



M&E Timeline 2566

ติดตาม KPI รายอำเภอ
และ SW.สต. ทุก คปสจ.

