

# ผลการดำเนินงาน ควบคุมโรคไม่ติดต่อ ปีงบประมาณ 2564

01 ผลการดำเนินงาน NCD Clinic plus

---

02 ผลการดำเนินงาน NCD @ Home

---

03 ตัวชี้วัดที่ยังไม่ผ่านเกณฑ์ และ ปัญหาอุปสรรค



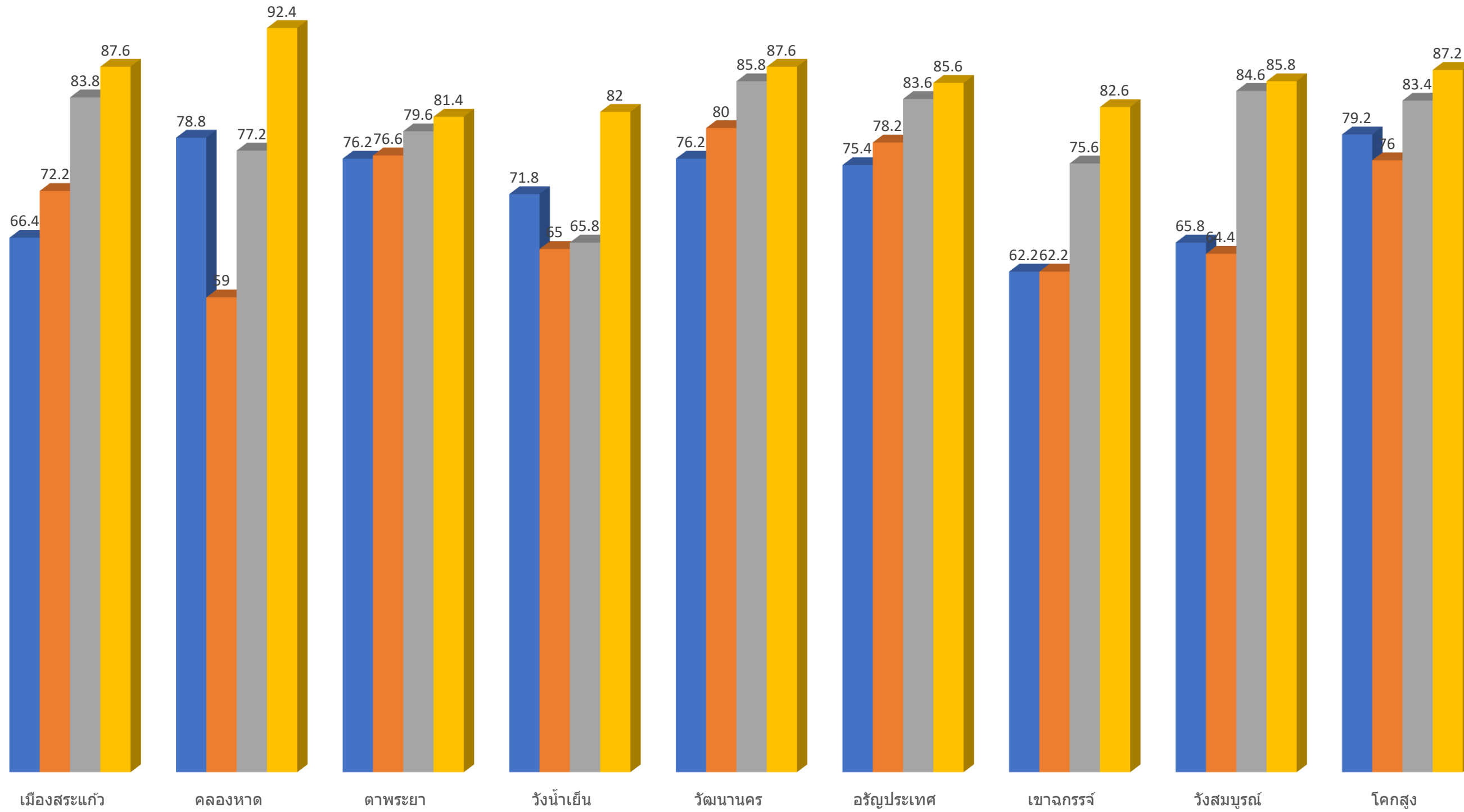
# ผลการดำเนินงาน NCD Clinic plus 2564

อำเภอ	คะแนนส่วนที่ 1 การประเมินกระบวนการพัฒนา คุณภาพ NCD Clinic Plus	คะแนนส่วนที่ 2 ผลลัพธ์ตัวชี้วัดบริการ NCD Clinic Plus	คะแนนรวม	ระดับการประเมินผล
เมืองสระแก้ว	46.4	41.2	87.6	ระดับดีเด่น
คลองหาด	49.6	42.8	92.4	ระดับดีเด่น
ตาพระยา	46.6	34.8	81.4	ระดับดีมาก
วังน้ำเย็น	40.2	41.8	82	ระดับดีมาก
วัฒนานคร	47.2	40.4	87.6	ระดับดีเด่น
อรัญประเทศ	47.6	38	85.6	ระดับดีเด่น
เขาฉกรรจ์	47	35.6	82.6	ระดับดีมาก
วังสมบูรณ์	48.6	37.2	85.8	ระดับดีเด่น
โคกสูง	48.4	38.8	87.2	ระดับดีเด่น

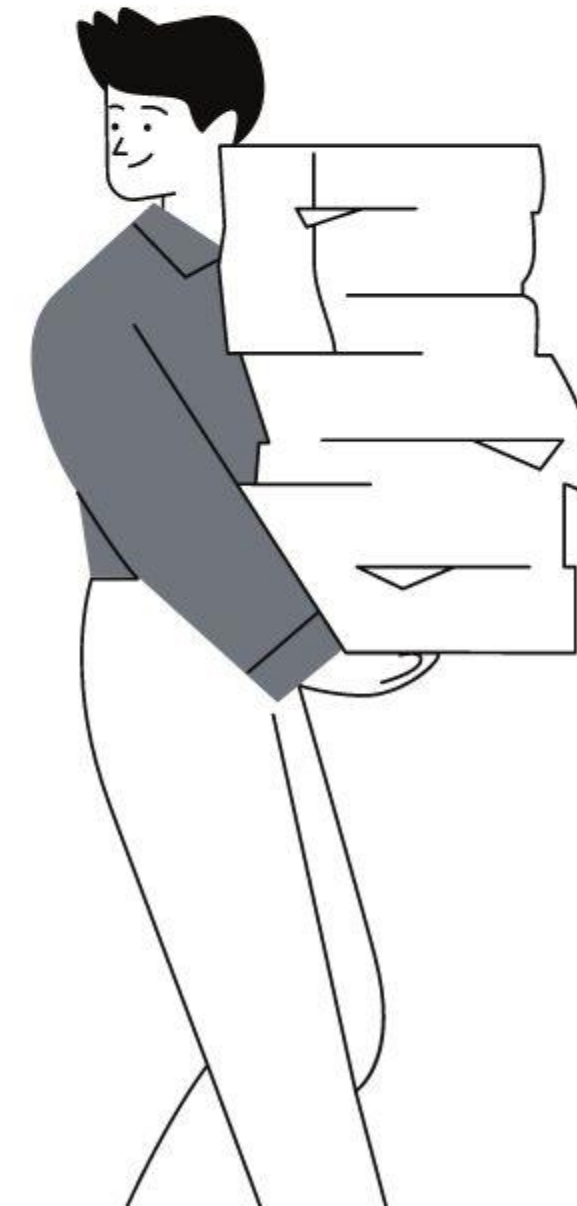


# ผลการดำเนินงาน NCD Clinic plus ย้อนหลัง

■ ปี2561 ■ ปี2562  
■ ปี2563 ■ ปี2564

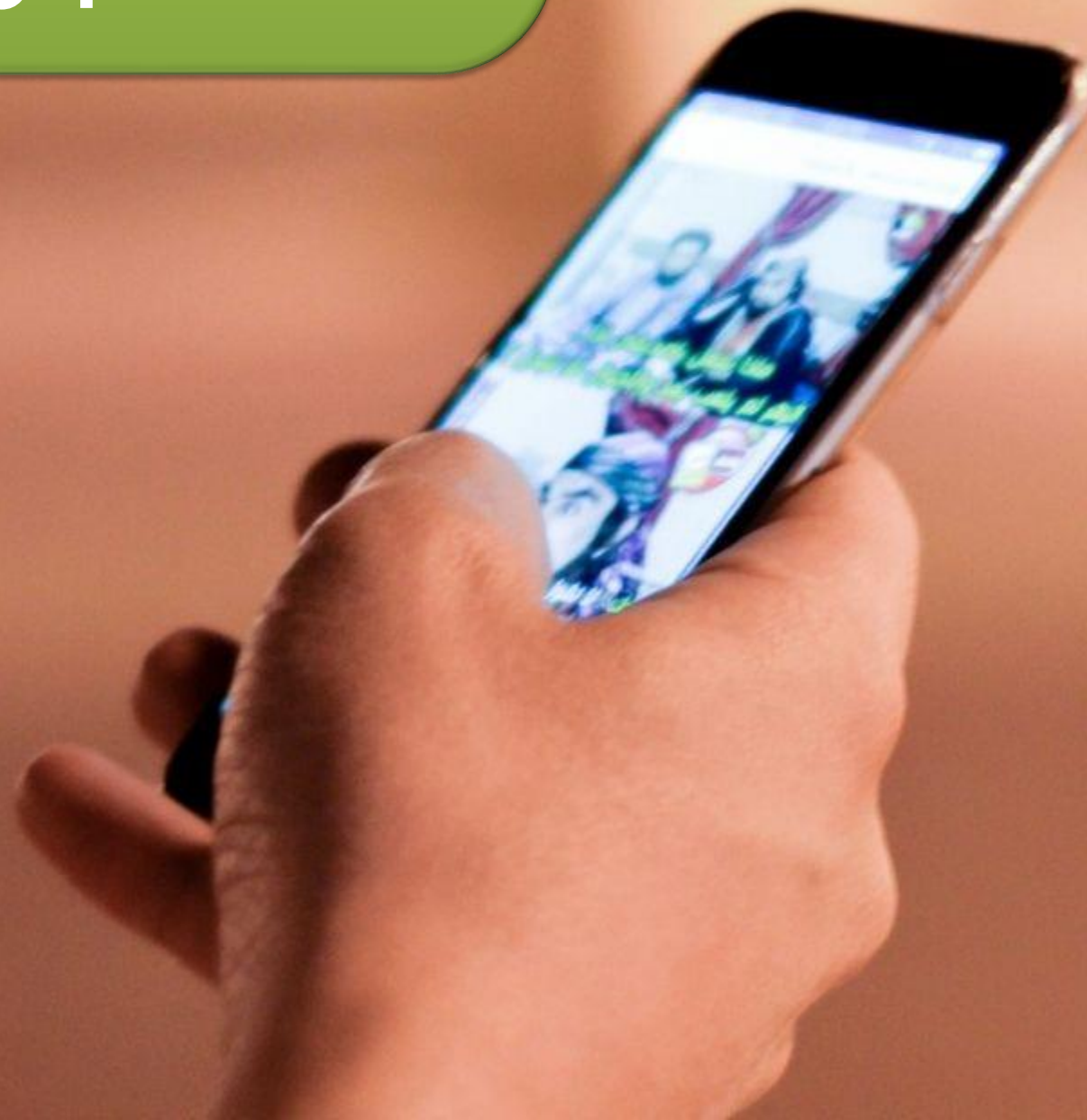


ระดับ	คะแนน
ต่ำกว่าพื้นฐาน	≤60
ระดับพื้นฐาน	60-69
ระดับดี	70-79
ระดับดีมาก	80-84
ระดับดีเด่น	85-100





ผลการดำเนินงาน  
NCD @Home  
ปี 2564





ผลการดำเนินงาน NCD@Home จังหวัดสระแก้ว ปี 2564

สถานบริการ	DM HT good control	5-ม.ค.-64		19-ก.พ.-64		23-เม.ย.-64		11-ส.ค.-64	
		ผู้เข้าร่วม โครงการ	ร้อยละ	ผู้เข้าร่วม โครงการ	ร้อยละ	ผู้เข้าร่วม โครงการ	ร้อยละ	ผู้เข้าร่วม โครงการ	ร้อยละ
เมือง	4,960	2,387	48.13	2,584	52.1	4017	80.99	4093	82.52
คลองหาด	2,951	1,404	62.96	2,990	134.08	2857	96.81	2,365	80.14
ตาพระยา	2,588	1,070	41.34	1,077	41.62	1187	45.87	863	33.35
วังน้ำเย็น	3,165	216	6.82	220	6.95	224	7.08	37	1.17
วัฒนานคร	4,700	814	17.32	1,006	21.4	2100	44.68	1,934	41.15
อรัญประเทศ	3,861	904	23.41	1,775	45.98	2329	60.32	3,000	77.70
เขาฉกรรจ์	2,218	1,814	97.79	1,874	84.49	2201	99.23	1,610	72.59
โคกสูง	2,033	163	8.02	165	8.15	702	34.53	840	41.32
วังสมบูรณ์	2,027	773	38.14	782	38.58	856	42.23	216	10.66
รวม	28,503	9,545	34.81	12,473	43.76	16473	57.79	14,958	52.48

เกณฑ์การประเมิน  $\geq$  ร้อยละ 30 ทุก 90 วัน

The background features a series of horizontal bands in teal, dark blue, red, and light blue. Overlaid on these are various circles in teal, red, and light blue. The red band contains a grid of small white symbols: 'x', 'o', and '+'.

# ตัวชี้วัด ของ NCD clinic plus ที่ยัง ไม่ผ่านเกณฑ์

ปีงบประมาณ 2564

# ร้อยละผู้ป่วยโรคเบาหวานที่ควบคุมระดับน้ำตาลได้ดี

อำเภอ	ผู้ป่วยที่อยู่ในเขตรับผิดชอบ Typearea 1,3					
	รวมทั้งหมด					
	จำนวนผู้ป่วย(B1)	ได้รับการตรวจ	ร้อยละการตรวจ	ควบคุมได้ดี(A1)	ร้อยละควบคุมได้ดี (A1*100)/B1	เกณฑ์ผ่าน $\geq 40$
เมืองสระแก้ว	5,358	3,759	70.16	2,251	42.01	ผ่าน
คลองหาด	1,963	1,337	68.11	537	27.36	ไม่ผ่าน
ตาพระยา	2,269	1,465	64.57	633	27.9	ไม่ผ่าน
วังน้ำเย็น	2,899	2,157	74.4	750	25.87	ไม่ผ่าน
วัฒนานคร	4,006	2,820	70.39	1,094	27.31	ไม่ผ่าน
อรัญประเทศ	3,950	2,561	64.84	1,549	39.22	ไม่ผ่าน
เขาฉกรรจ์	2,768	1,998	72.18	885	31.97	ไม่ผ่าน
โคกสูง	1,335	1,162	87.04	680	50.94	ผ่าน
วังสมบูรณ์	1,665	1,239	74.41	803	48.23	ผ่าน
<b>รวม</b>	<b>26,213</b>	<b>18,498</b>	<b>70.57</b>	<b>9,182</b>	<b>35.03</b>	<b>ไม่ผ่าน</b>



# อัตราผู้ป่วยเบาหวานที่ได้รับการตรวจไขมัน LDL และมีค่า LDL < 100 mg/dl

อำเภอ	จำนวนผู้ป่วยเบาหวานในเขตรับผิดชอบ (Typearea 1,3)				
	ทั้งหมด(B1)	ตรวจ LDL	LDL < 100 mg/dl (A1)	ร้อยละ	เกณฑ์ผ่าน $\geq$ ร้อยละ 60
เมืองสระแก้ว	5,376	4,011	2,772	51.56	ไม่ผ่าน
คลองหาด	1,964	1,449	1,020	51.93	ไม่ผ่าน
ตาพระยา	2,268	1,525	876	38.62	ไม่ผ่าน
วังน้ำเย็น	2,898	2,218	1,464	50.52	ไม่ผ่าน
วัฒนานคร	4,005	2,989	1,653	41.27	ไม่ผ่าน
อรัญประเทศ	3,948	2,301	1,409	35.69	ไม่ผ่าน
เขาฉกรรจ์	2,768	1,957	1,117	40.35	ไม่ผ่าน
โคกสูง	1,335	909	588	44.04	ไม่ผ่าน
วังสมบูรณ์	1,665	1,306	725	43.54	ไม่ผ่าน
<b>รวม</b>	<b>26,227</b>	<b>18,665</b>	<b>11,624</b>	<b>44.32</b>	<b>ไม่ผ่าน</b>



# ร้อยละของผู้ป่วย DM และ/หรือ HTที่ได้รับการค้นหาและคัดกรองโรคไตเรื้อรัง

อำเภอ	กลุ่มเป้าหมาย	ได้รับการคัดกรอง	ผลงานร้อยละ	เกณฑ์ผ่าน $\geq$ ร้อยละ 80
เมืองสระแก้ว	11,625	7,675	66.02	ไม่ผ่าน
คลองหาด	4,018	2,824	70.28	ไม่ผ่าน
ตาพระยา	2,283	1,280	56.07	ไม่ผ่าน
วังน้ำเย็น	6,073	4,344	71.53	ไม่ผ่าน
วัฒนานคร	7,627	5,215	68.38	ไม่ผ่าน
อรัญประเทศ	7,320	4,241	57.94	ไม่ผ่าน
เขาฉกรรจ์	4,821	3,002	62.27	ไม่ผ่าน
โคกสูง	1,616	1,073	66.4	ไม่ผ่าน
วังสมบูรณ์	3,469	2,467	71.12	ไม่ผ่าน
<b>รวม</b>	<b>48,852</b>	<b>32,121</b>	<b>65.75</b>	<b>ไม่ผ่าน</b>



# ปัญหาอุปสรรค ในการดำเนินงาน NCD Clinic plus และ NCD@Home



## ด้านระบบการจัดการข้อมูล

ฐานข้อมูลกลุ่มเป้าหมายมีมากกว่าความเป็นจริง อาจเกิดจาก ความผิดพลาดจากการลงทะเบียนโรคนิวโมเนีย ส่งผลให้การคำนวณ คะแนนผลงาน ไม่ผ่านเกณฑ์เป้าหมายที่กำหนด



## ด้านการจัดการระบบบริการ

ด้วยการแพร่ระบาดของไวรัส โควิด -19 ในพื้นที่อำเภอต่างๆ อาจส่งผลให้เกิดข้อจำกัดในการเดินทางมารับบริการ รวมถึงเจ้าหน้าที่ บางส่วนมีภาระงานเพิ่มมากขึ้น เนื่องจากมีความจำเป็นที่ต้องช่วยดำเนินการสอบสวนโรค การจัดการโรงพยาบาลสนาม และการติดตามกลุ่มผู้สัมผัสเสี่ยงสูงในพื้นที่



## PLATFORM APPLICATION NCD@HOME

- ไม่สามารถ เชื่อมฐานข้อมูลกับ JHCIS / Hos XP ทำให้ต้องลงบันทึกการดำเนินงานซ้ำซ้อน
- ส่วนการลงบันทึกสัญญาณชีพ อาจทำให้เกิดความคลาดเคลื่อนได้ง่าย
- การติดตามผลการดำเนินงาน ไม่สามารถระบุแยกรายอำเภอได้ ผ่านทาง web Dash Board



# ผลการตรวจคัดกรองมะเร็งลำไส้ใหญ่และไส้ตรงด้วย

## Fit test

เป้าหมายการคัดกรอง ร้อยละ 10 ของ ประชาชน อายุ 50-70 ปีและเป็นคนในเขตรับผิดชอบ(TYPEAREA 1,3 ) =15,743 ราย

สามารถตรวจคัดกรองได้ 7,494 ราย Colonoscopy 284 ราย พบผิดปกติ 10 ราย C.A. 23 ราย

( รพร.สระแก้ว 20 ราย รพ.อรัญประเทศ 3 ราย)

อำเภอ	จำนวนเป้าหมาย ประชากรทั้งชายและหญิง อายุ 50 ถึง 70 ปีทุกคน ในเขตรับผิดชอบ (B)	การคัดกรองด้วยการตรวจ Fit Test					
		ผลการคัดกรอง(คน)(A)	ร้อยละคัดกรอง(A*100/B)	ผลลบ1B0060	ร้อยละผลลบ(ผล ลบ*100/A)	ผลบวก1B0061(B1)	ร้อยละผลบวก (B1*100/A)
เมืองสระแก้ว	23,521	1,911	8.12	1,781	93.2	130	6.8
คลองหาด	7,973	0	0	0	0	0	0
ตาพระยา	10,778	207	1.92	200	96.62	7	3.38
วังน้ำเย็น	13,599	1,310	9.63	1,229	93.82	81	6.18
วัฒนานคร	16,160	1,181	7.31	1,120	94.83	61	5.17
อรัญประเทศ	18,133	1,230	6.78	1,134	92.2	96	7.8
เขาฉกรรจ์	11,060	791	7.15	704	89	87	11
โคกสูง	5,859	509	8.69	480	94.3	29	5.7
วังสมบูรณ์	8,660	355	4.1	277	78.03	78	21.97
<b>รวม</b>	<b>115,743</b>	<b>7,494</b>	<b>6.47</b>	<b>6,925</b>	<b>92.41</b>	<b>569</b>	<b>7.59</b>

ประชากรกลุ่มเป้าหมายได้รับการคุ้มครองมะเร็งลำไส้ใหญ่และลำไส้ตรง  
(coverage ตามโครงการคุ้มครอง service plan สาขามะเร็ง) เขตสุขภาพที่ 6

จำนวนเป้าหมาย ได้จากสถาบันมะเร็งแห่งชาติ ตามโครงการเฉพาะสิทธิ UC เป็นรายจังหวัด ซึ่งตามโครงการยังไม่ได้ตั้งเป้าหมายให้ดำเนินการในประชาชน 50 ถึง 70 ปีทุกคน

จังหวัด	เป้าหมายการคุ้มครอง ร้อยละ 10 ของ ประชาชน อายุ 50-70 ปี	ยอดการตรวจคัดกรอง	ร้อยละ	
สมุทรปราการ	32,928	8,548	25.95	
ชลบุรี	36,011	21,449	59.56	
ระยอง	15,045	6,863	45.61	
จันทบุรี	12,426	6,656	53.56	
ตราด	4,907	4,747	<b>96.73</b>	<b>1</b>
ฉะเชิงเทรา	15,333	10,323	67.32	
ปราจีนบุรี	10,238	8,842	<b>86.36</b>	<b>2</b>
สระแก้ว	11,156	7,608	<b>68.19</b>	<b>3</b>



## จำนวนการรับบริการส่องกล้องเพื่อตรวจหามะเร็งลำไส้ใหญ่และลำไส้ตรง แยกรายอำเภอ

อำเภอ	การส่องกล้องลำไส้ Colonoscopy				
	ส่องกล้อง(คน)	พบผิดปกติ (คน)	ร้อยละ	พบมะเร็ง (คน)	ร้อยละ
<b>อำเภอเมือง</b>	<b>71</b>	<b>4</b>	<b>5.63</b>	<b>8</b>	<b>11.27</b>
อำเภอคลองหาด	23	0	0.00	2	8.70
อำเภอตาพระยา	23	1	4.35	0	0.00
อำเภอวังน้ำเย็น	46	1	2.17	2	4.35
อำเภอวัฒนานคร	38	0	0.00	2	5.26
<b>อำเภอัญประเทศ</b>	<b>32</b>	<b>0</b>	<b>0.00</b>	<b>4</b>	<b>12.50</b>
อำเภอเขาฉกรรจ์	23	2	8.70	2	8.70
อำเภอโคกสูง	7	0	0.00	0	0.00
<b>อำเภอวังสมบูรณ์</b>	<b>17</b>	<b>1</b>	<b>5.88</b>	<b>2</b>	<b>11.76</b>
นอกเขต	4	0	0.00	1	25.00
<b>รวม</b>	<b>284</b>	<b>9</b>	<b>3.17</b>	<b>23</b>	<b>8.10</b>

# ผลการดำเนินงานตรวจคัดกรองมะเร็งท่อน้ำดีด้วยการตรวจ

## อัลตราซาวด์ ปี 2564

เป้าหมายการตรวจคัดกรอง 2,000 ราย

ตรวจคัดกรองได้ 1,971 ราย

ตรวจพบผิดปกติอย่างใดอย่างหนึ่ง 926 ราย

PDF 62 ราย

Cirrhosis 3 ราย (อ.เมือง 2 ราย วัฒนา 1 ราย)

C.C.A. 1 ราย (อ.เมือง)

อำเภอ	เป้าหมายการตรวจ	ตรวจคัดกรอง
เมือง	100	94
คลองหาด	200	-
ตาพระยา	100	-
วังน้ำเย็น	100	-
วัฒนานคร	1,000	1,877
อัญประเทศ	200	-
เขาฉกรรจ์	100	-
โคกสูง	100	-
วังสมบูรณ์	100	-