

สรุปการวิเคราะห์ผลการดำเนินงานตามตัวชี้วัดระดับ รพ.สต.

ลำดับ	ตัวชี้วัด	ร้อยละรพ.สต.ที่ผ่านเกณฑ์มากกว่า 80%	อำเภอที่รพ.สต.ในพื้นที่ผ่านเกณฑ์น้อยกว่า 80%
1	ได้รับการคัดกรองพัฒนาการ >90	65.74	เมืองสระแก้ว คลองหาด วังน้ำเย็น อัญประเทศ เขาฉกรรจ์ วังสมบูรณ์
2	พบสงสัยล่าช้า >20	95.37	
3	ได้รับการติดตาม>90	70.37	เมืองสระแก้ว คลองหาด ตาพระยา วังน้ำเย็น วัฒนานคร โคกสูง
4	มีพัฒนาการสมวัย >85	75.00	เมืองสระแก้ว คลองหาด วังน้ำเย็น อัญประเทศ เขาฉกรรจ์ วังสมบูรณ์
5	(ความครอบคลุมการชั่งวัด)		
6	สูงตีสมส่วน (≥62%)	58.33	8 อำเภอยกเว้นอัญประเทศ
7	ส่วนสูงเฉลี่ยชายที่อายุ 5 ปี (113 ซม.)	24.07	ไม่มีอำเภอใดผ่านเกณฑ์
8	ส่วนสูงเฉลี่ยหญิงที่อายุ 5 ปี (112 ซม.)	25.00	ไม่มีอำเภอใดผ่านเกณฑ์
9	เด็กอายุ 6-14 ปี สูงตีสมส่วน (≥66%)	51.85	8 อำเภอยกเว้นอัญประเทศ
10	เด็กอายุ 6-14 ปี มีภาวะพอม (≤5%)	70.37	เมืองสระแก้ว ตาพระยา เขาฉกรรจ์ โคกสูง
11	เด็กอายุ 6-14 ปี มีภาวะเริ่มอ้วนและอ้วน (≤10%)	71.30	เมืองสระแก้ว คลองหาด วัฒนานคร เขาฉกรรจ์ โคกสูง วังสมบูรณ์
12	เด็กอายุ 6-14 ปี มีภาวะเตี้ย (≤5%)	66.67	เมืองสระแก้ว คลองหาด ตาพระยา วังน้ำเย็น เขาฉกรรจ์ โคกสูง
13	ส่วนสูงเฉลี่ยชายที่อายุ 12 ปี (154 ซม.)	22.22	ไม่มีอำเภอใดผ่านเกณฑ์
14	ส่วนสูงเฉลี่ยหญิงที่อายุ 12 ปี (155 ซม.)	21.30	ไม่มีอำเภอใดผ่านเกณฑ์
15	การตรวจติดตามกลุ่มสงสัยป่วยโรคเบาหวาน (65%)	86.11	คลองหาด อัญประเทศ
16	ตรวจติดตามกลุ่มสงสัยป่วยโรคความดันโลหิตสูง (60%)	98.15	
17	RI - PCU(≤20%)	100.00	
18	AD - PCU (≤20%)	92.59	วัฒนานคร
19	ผู้ป่วยนอกทั้งหมดรับบริการ แพทย์แผนไทย (≥20.5%)	52.78	6 อำเภอยกเว้นตาพระยา โคกสูง วังสมบูรณ์
20	เบาหวานที่ควบคุมระดับน้ำตาลในเลือดได้ดี (≥40%)	24.07	8 อำเภอยกเว้นวังสมบูรณ์
21	ความดันโลหิตสูงที่ควบคุมความดันโลหิตได้ดี (≥50%)	53.70	7 อำเภอยกเว้นตาพระยา วังน้ำเย็น
22	ผู้ป่วยDM,HTขึ้นCVD Risk (>85%)	76.85	5 อำเภอยกเว้นตาพระยา วังน้ำเย็น อัญประเทศ โคกสูง

สรุปการวิเคราะห์ผลการดำเนินงานตามตัวชี้วัดกระทรวงสาธารณสุข เดือนมิถุนายน พ.ศ.2565

ภาพรวมระดับ รพ.สต. ที่ติดตาม 21 ตัวชี้วัด

- มี 5 ตัวชี้วัดที่จำนวนรพ.สต.ผ่านเกณฑ์มากกว่า 80%
- มี 5 ตัวชี้วัดที่จำนวนรพ.สต.ผ่านเกณฑ์มากกว่า 70%
- มี 11 ตัวชี้วัดที่จำนวนรพ.สต.ผ่านเกณฑ์น้อยกว่า 70%

และมีตัวชี้วัดที่ต้องเร่งดำเนินการในรพ.สต.ที่ยังไม่ผ่าน ให้ผ่านเกณฑ์ดังนี้

- 1.การคัดกรองพัฒนาการ และการติดตามกระตุ้นพัฒนาการเด็ก 0-5 ปี
- 2.สูงตีสมส่วน และส่วนสูงเฉลี่ยชายและหญิงที่อายุ 5 ปี
- 3.เด็กอายุ 6-14 ปี สูงตีสมส่วน มีภาวะพอม ภาวะเริ่มอ้วนและอ้วน และภาวะเตี้ย ส่วนสูงเฉลี่ยชายหญิงที่อายุ 12 ปี
- 4.ผู้ป่วยนอกทั้งหมดรับบริการแพทย์แผนไทย
- 5.เบาหวานที่ควบคุมระดับน้ำตาลในเลือดได้ดี
- 6.ความดันโลหิตสูงที่ควบคุมความดันโลหิตได้ดี
- 7.ผู้ป่วยDM,HTขึ้นทะเบียน CVD Risk

ภาพรวมระดับจังหวัด 65 ตัวชี้วัด

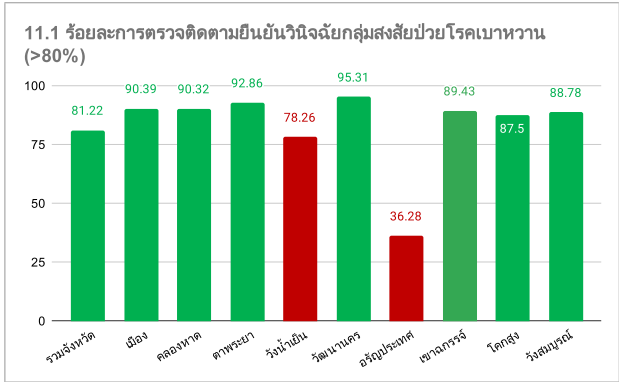
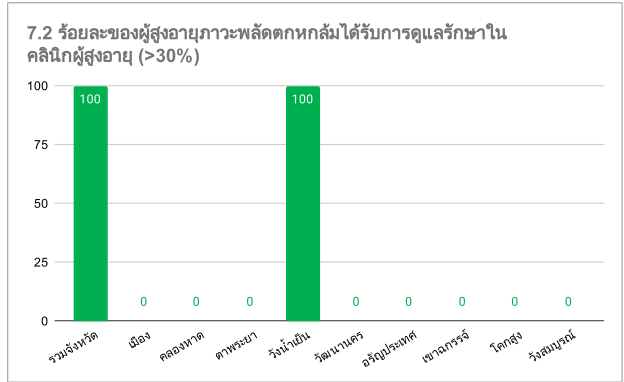
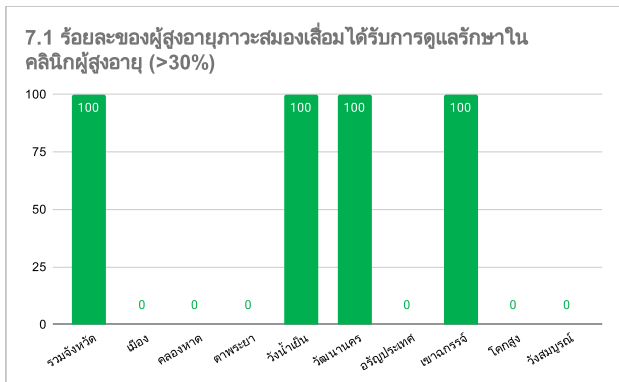
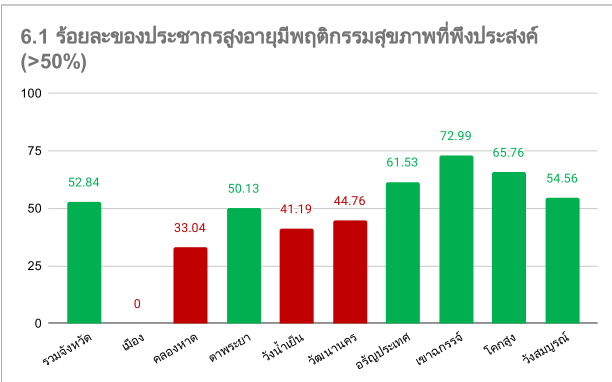
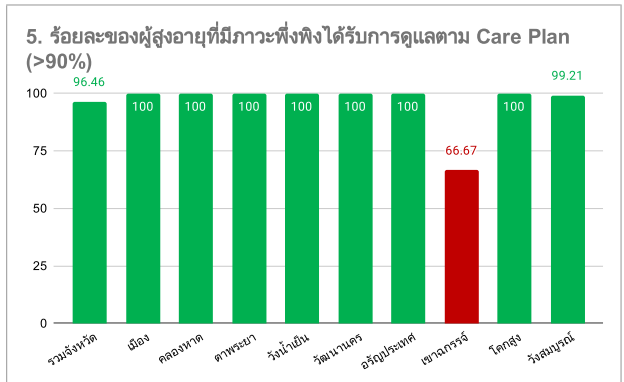
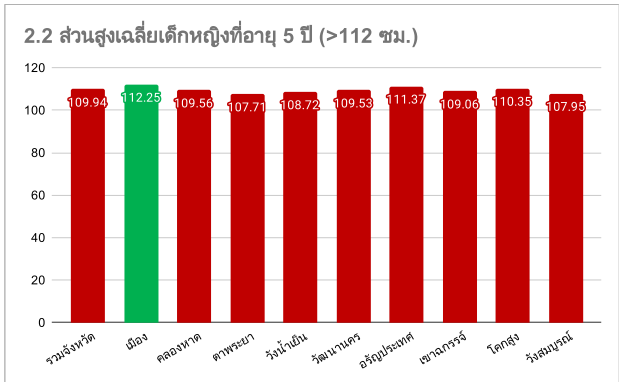
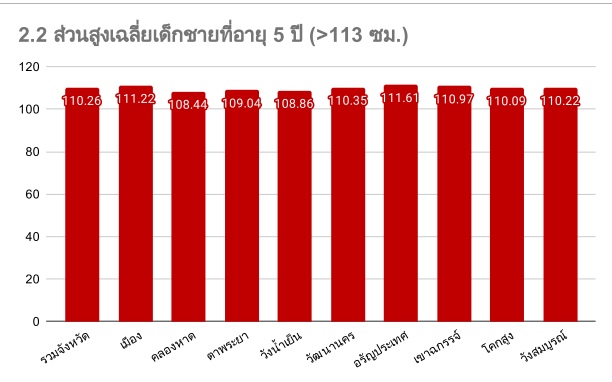
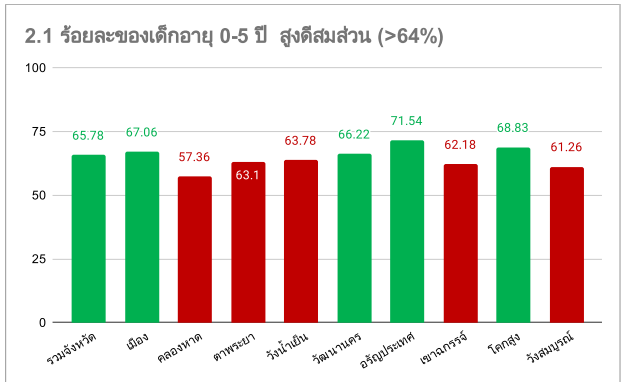
- มีตัวชี้วัดที่ยังไม่ผ่านเกณฑ์ 21 ตัวชี้วัด
ยังไม่ผ่านเกณฑ์ระดับจังหวัด มีดังนี้

ตัวชี้วัดที่ยังไม่ผ่านเกณฑ์ (21 ตัวชี้วัดหลัก)

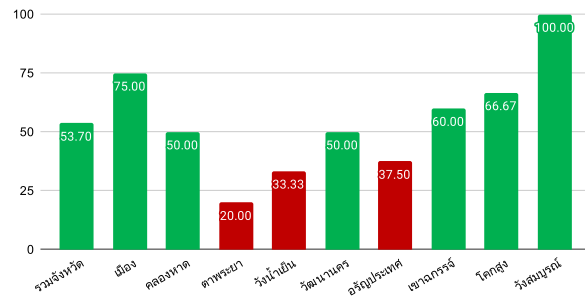
2. สูงตีสมส่วนและส่วนสูงเฉลี่ยเด็กชายที่อายุ 5 ปี และสูงตีสมส่วนและส่วนสูงเฉลี่ยเด็กหญิงที่อายุ 5 ปี
4. อัตราการคลอดมีชีพในหญิงอายุ 15-19 ปี ต่อจำนวนประชากร หญิงอายุ 15-19 ปี 1,000 คน
8. จำนวนคนมีความรอบรู้สุขภาพ
22. อัตราตายของผู้ป่วยโรคหลอดเลือดสมอง (Stroke: I60-I69)
23. อัตราความสำเร็จการรักษาผู้ป่วยวัณโรคปอดรายใหม่ และอัตราความครอบคลุมการขึ้นทะเบียนของผู้ป่วยวัณโรครายใหม่ และกลับเป็นซ้ำ
26. อัตราการติดเชื้อมีชีวิตอยู่ในกระแสเลือด
- 27 อัตราตายทารกแรกเกิดอายุน้อยกว่าหรือเท่ากับ 28 วัน
28. ร้อยละการให้การดูแลตามแผนการดูแลล่วงหน้า (Advance Care Planning) ในผู้ป่วยประคับประคองอย่างมีคุณภาพ
29. ร้อยละของผู้ป่วยนอกทั้งหมดที่ได้รับบริการ ตรวจ วินิจฉัย รักษาโรค และฟื้นฟูสภาพด้วยศาสตร์การแพทย์แผนไทยและการแพทย์ทางเลือก
34. อัตราตายของผู้ป่วยโรคกล้ามเนื้อหัวใจตายเฉียบพลันชนิด STEMI / ร้อยละของการให้การรักษาผู้ป่วย STEMI ได้ตามมาตรฐานเวลาที่กำหนด และร้อยละของผู้ป่วย STEMI ที่ได้รับการทำ Primary PCI ได้ตาม มาตรฐานเวลาที่กำหนด
36. ร้อยละผู้ป่วย CKD ที่มีค่าeGFRลดลง < 5 ml/min/1.73m²/yr
37. ร้อยละผู้ป่วยต้อกระจกชนิดบอด (Blinding Cataract) ได้รับ การผ่าตัดภายใน 30 วัน
39. ร้อยละของผู้ป่วยยาเสพติดเข้าสู่กระบวนการบำบัดรักษาได้รับการดูแลอย่างมีคุณภาพต่อเนื่องจนถึงการติดตาม (Retention Rate)

ตัวชี้วัดที่ยังไม่ผ่านเกณฑ์ (21 ตัวชี้วัดหลัก)

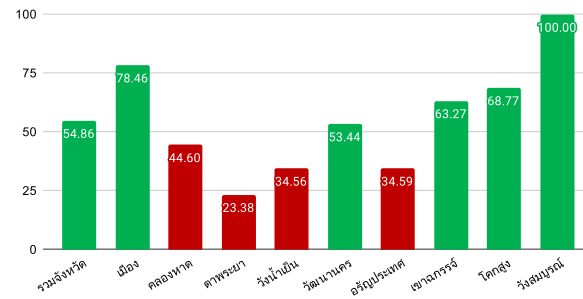
43. ผู้ป่วย Palliative care ที่ได้รับการรักษาด้วยยา姑息療法ทางการแพทย์
44. อัตราการเสียชีวิตของผู้ป่วยวิกฤตฉุกเฉิน (triage level 1) ภายใน 24 ชั่วโมง ในโรงพยาบาลระดับ A, S, M1 (ทั้งที่ ER และ Admit)
45. ร้อยละของประชากรเข้าถึงบริการการแพทย์ฉุกเฉิน
51. ร้อยละของบุคลากรที่มีความพร้อมรองรับการเข้าสู่ตำแหน่งที่สูงขึ้นได้รับการพัฒนา
52. ร้อยละองค์กรแห่งความสุขที่มีคุณภาพ
55. ร้อยละของส่วนราชการและหน่วยงานสังกัดกระทรวงสาธารณสุขผ่านเกณฑ์การตรวจสอบและประเมินผลระบบการควบคุมภายใน
57. ร้อยละของโรงพยาบาลชุมชนมีคุณภาพมาตรฐานผ่านการรับรองHA ชั้น 3
60. ร้อยละของโรงพยาบาลที่มีบริการรับยาที่ร้านยา โดยใบสั่งยา อิเล็กทรอนิกส์ (e-prescription)



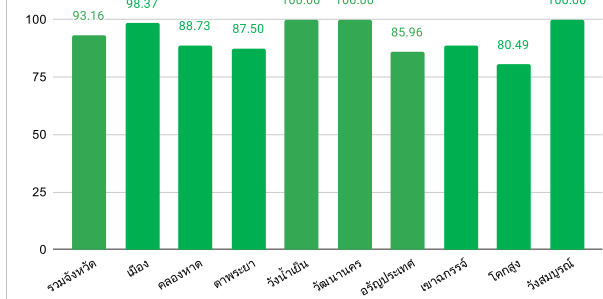
19. จำนวนการจัดตั้งหน่วยบริการปฐมภูมิและเครือข่ายหน่วยบริการปฐมภูมิ ตามพระราชบัญญัติระบบสุขภาพปฐมภูมิ พ.ศ. 2562 (>50%)



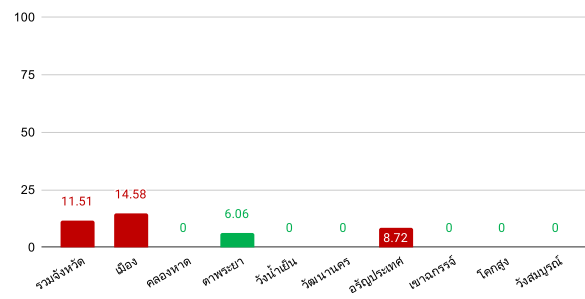
20. จำนวนประชาชนที่มีรายชื่ออยู่ในหน่วยบริการปฐมภูมิและเครือข่ายหน่วยบริการปฐมภูมิ ได้รับการดูแล (>50%)



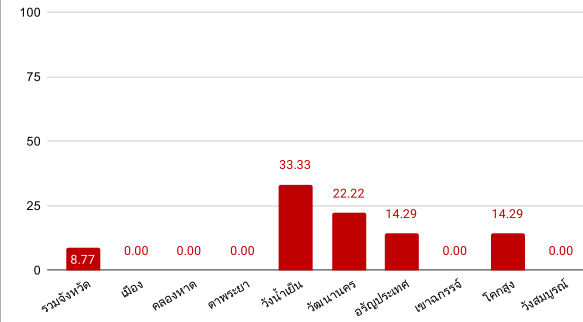
21. ร้อยละของผู้ป่วยกลุ่มเป้าหมายที่ได้รับการดูแลจาก อสม. หมอประจำบ้าน มีคุณภาพชีวิตดี (>75%)



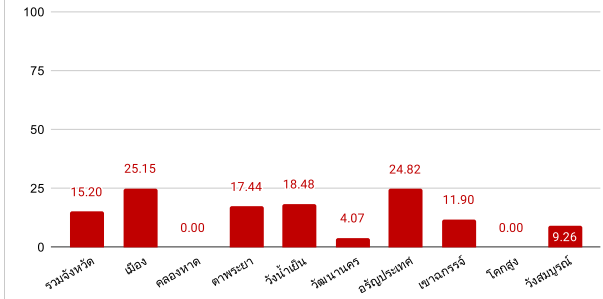
22.1 อัตราตายของผู้ป่วยโรคหลอดเลือดสมอง (Stroke: I60-I69) (<7%)



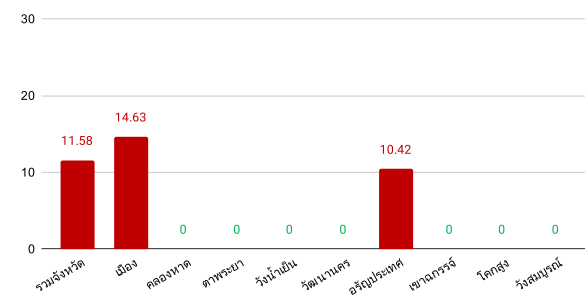
23.1 อัตราความสำเร็จการรักษาผู้ป่วยวัณโรคปอดรายใหม่ (>88%)



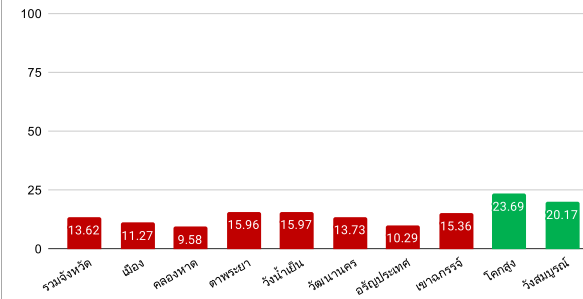
23.2 อัตราความครอบคลุมการขึ้นทะเบียนของผู้ป่วยวัณโรครายใหม่ และกลับเป็นซ้ำ (>88%)

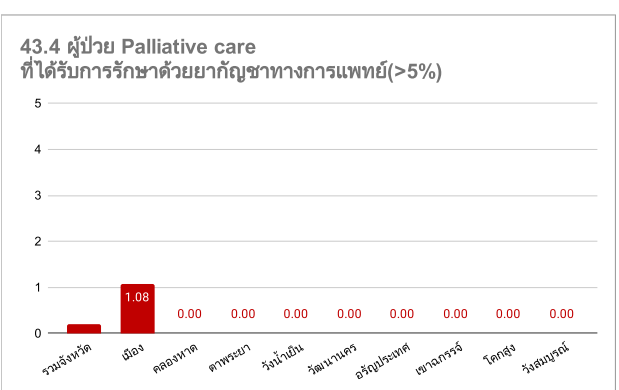
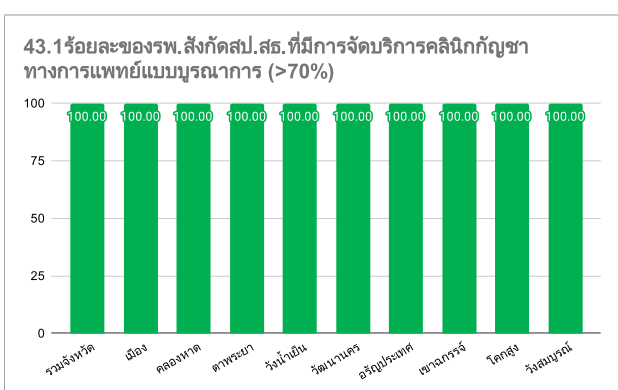
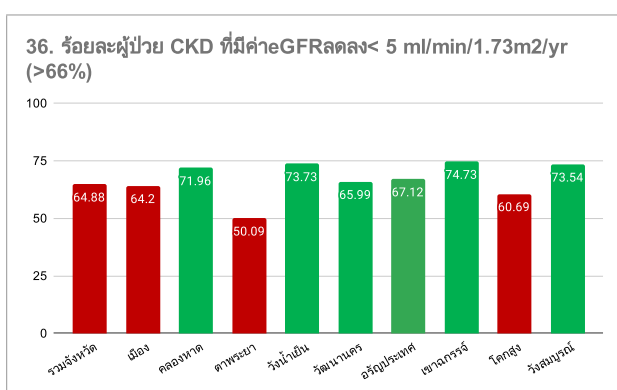
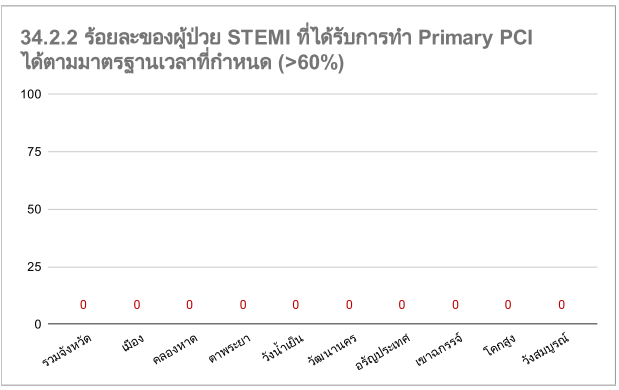
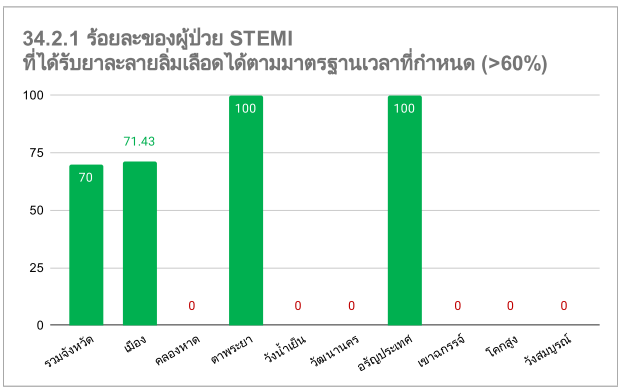
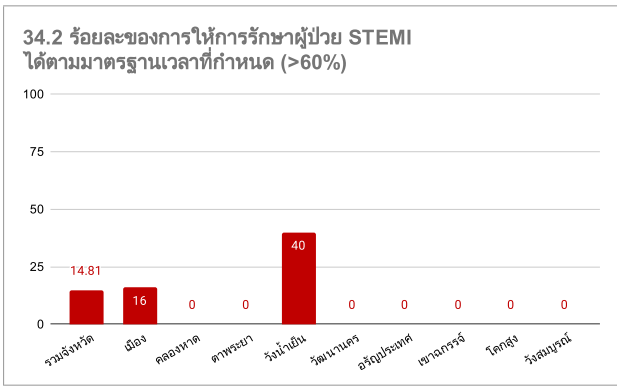
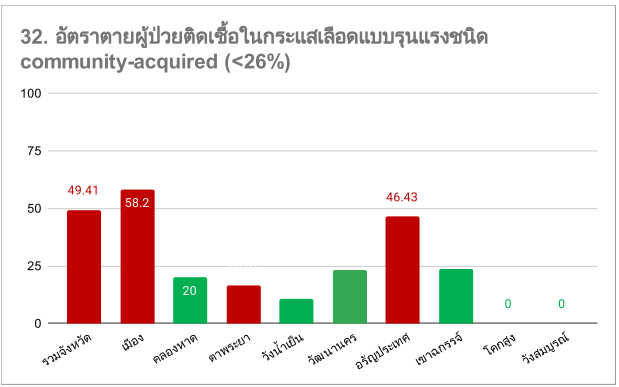
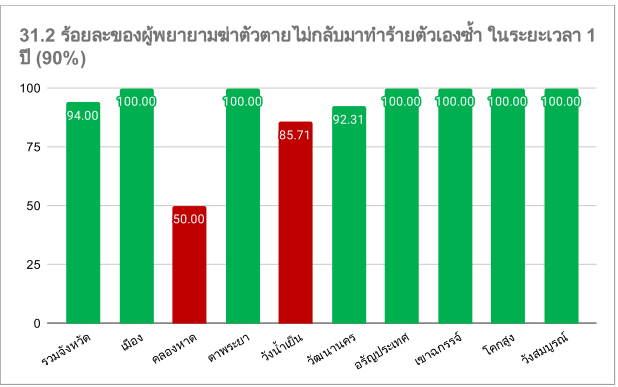
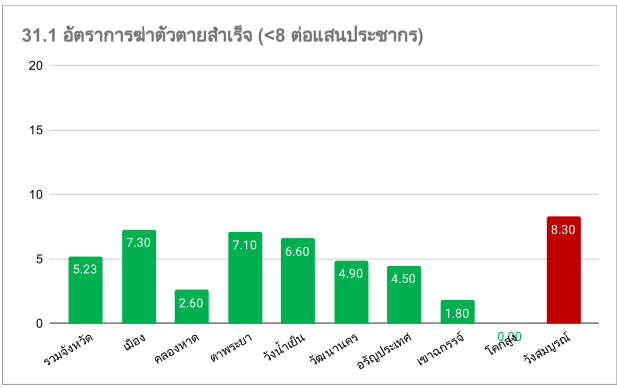


27 อัตราตายทารกแรกเกิดอายุต่ำกว่าหรือเท่ากับ 28 วัน (<3.6 ต่อพัน)



28. ร้อยละของผู้ป่วยนอกทั้งหมดที่ได้รับการตรวจวินิจฉัยรักษาโรค และฟื้นฟูสภาพด้วยศาสตร์การแพทย์แผนไทยและ





รหัส	ตัวชี้วัด	ค่าเป้าหมาย	รวมจังหวัด	เมือง	คลองหาด	ตาพระยา	วังน้ำเย็น	วัฒนานคร	ธัญประเทศ	เขาคงกรชัย	โดกสูง	วังสมบูรณ์
1	อัตราส่วนการควบคุมโรคติดต่อที่มีขึ้นบนถนน	ไม่เกิน 17 ต่อการมีผู้ขึ้นบนถนน										
2.1	ร้อยละของดีเก้ออายุ 0-5 ปี สูงที่สุด	ร้อยละ 64	65.78	67.06	57.36	63.1	63.78	66.22	71.54	62.18	68.83	61.26
2.2	ลูกที่สามและส่วนสูงเฉลี่ยเด็กชาย ที่อายุ 5 ปี	113 ซม.	110.26	111.22	108.44	109.04	108.86	110.35	111.61	110.97	110.09	110.22
2.2	ลูกที่สามและส่วนสูงเฉลี่ยเด็กหญิง ที่อายุ 5 ปี	112 ซม.	109.94	112.25	109.56	107.71	108.72	109.53	111.37	109.06	110.35	107.95
2.3	ร้อยละเด็กปฐมวัยที่มีพัฒนาการสมวัย	ร้อยละ 85	96.23	94.40	95.53	95.70	98.07	96.93	96.22	96.58	97.66	97.12
3	เด็กที่มีระดับสติปัญญาเฉลี่ยต่ำกว่า 100	ไม่ต่ำกว่า 100										
4	อัตราการคลอดมีชีพในหญิงอายุ 15-19 ปี ต่อจำนวนประชากรหญิงอายุ 15-19 ปี 1,000 คน	ไม่เกิน 25	30									
5	ร้อยละของผู้สูงอายุที่มีภาวะที่พึงได้รับการดูแลตาม Care Plan	ร้อยละ 90	96.46	100	100	100	100	100	100	66.67	100	99.21
6.1	ร้อยละของประชากรกลุ่มอายุผู้พิการตามสภาพที่พึงประสงค์	ร้อยละ 50	52.84	0	33.04	50.13	41.19	44.76	61.53	72.99	65.76	54.56
6.2	ร้อยละของค่าเฉลี่ยระดับการส่งเสริมสุขภาพของผู้สูงอายุระยะยาว (Long Term Care : LTC) ในชุมชนบ้านคนเฒ่า	ร้อยละ 98	100	100	100	100	100	100	100	100	100	100
7.1	ร้อยละของผู้สูงอายุที่ได้รับการคัดกรองและพบว่าเป็นภาวะสมองเสื่อมและได้รับการดูแลรักษาในคลินิกผู้สูงอายุ	ร้อยละ 30	100	0	0	0	100	100	0	100	0	0
7.2	ร้อยละของผู้สูงอายุที่ได้รับการคัดกรองและพบว่าเป็นภาวะอัลไซเมอร์และได้รับการดูแลรักษาในคลินิกผู้สูงอายุ	ร้อยละ 30	100	0	0	0	100	0	0	0	0	0
8	จำนวนคนมีความรอบรู้สุขภาพ		63,562	12,592	4,406	6,485	6,948	9,327	10,315	6,312	3,086	4,091
9	ร้อยละของอำเภอผ่านเกณฑ์การประเมินการพัฒนาคุณภาพชีวิตที่มีคุณภาพ	ร้อยละ 75	100	100	100	100	100	100	100	100	100	100
10	ระดับความพึงพอใจในการจัดการภาวะฉุกเฉินทางสาธารณสุขของหน่วยงานระดับจังหวัด	ร้อยละ 100	100									
11.1	ร้อยละการตรวจติดตามกับวิธีวินิจฉัยกลุ่มเสี่ยงป่วยโรคเบาหวาน	ร้อยละ 80	81.22	90.39	90.32	92.86	78.26	95.31	56.28	89.43	87.5	88.78
11.2	ร้อยละการตรวจติดตามกับวิธีวินิจฉัยกลุ่มเสี่ยงป่วยโรคความดันโลหิตสูง	ร้อยละ 80	99.23	99.13	99.7	96.62	98.91	99.71	98.67	100	100	100
12	ร้อยละของจังหวัดที่มีการประเมินระบบบริการระดับจังหวัดและสุขภาพจากการประชุมหารือและลงนามความร่วมมือ	ร้อยละ 80										
13	ร้อยละของจังหวัดที่สถานการณ์ควบคุมสถานการณ์โรคติดเชื้อไวรัสโคโรนา 2019 (COVID-19) ได้ลงเอยใน 21 - 28 วัน	ร้อยละ 100	100	100	100	100	100	100	100	100	100	100
14	ระดับความพึงพอใจในการประเมินความเสี่ยงและลดโอกาสการระบาดโรคติดเชื้อไวรัสโคโรนา 2019 (COVID-19)	ระดับดีมาก ร้อยละ 100										
15	จำนวนผลิตภัณฑ์สุขภาพกลุ่มเป้าหมายที่เกิดจากการส่งเสริมผู้ประกอบการให้สามารถให้บริการสุขภาพ	1 ผลิตภัณฑ์ต่อสถานภาพ										
16.1	ตลาดนัด นวัตกรรม (Temporary Market) พื้นที่ขยายจังหวัดละ 5 แห่ง	5 แห่ง										
16.2	อาหารในภาชนะ (Street Food Good Health) พื้นที่ขยายจังหวัดละ 1 แห่ง	1 แห่ง										
16.3	ร้านอาหาร (Clean Food Good Taste Plus) จังหวัดละ 5 แห่ง	5 แห่ง										
17.1	ร้อยละของโรงพยาบาลที่มีหน่วยงานมีสิ่งแวดล้อมได้ตามเกณฑ์ GREEN & CLEAN Hospital ผ่านเกณฑ์ฯ ระดับดีมากขึ้นไป	ร้อยละ 98										
17.2	ร้อยละของโรงพยาบาลที่มีหน่วยงานมีสิ่งแวดล้อมได้ตามเกณฑ์ GREEN & CLEAN Hospital ผ่านเกณฑ์ฯ ระดับดีมาก Plus	ร้อยละ 60										
18	ร้อยละของจังหวัดที่มีการประเมินความเสี่ยงและลดโอกาสการลงของอันตรายต่อโรคที่เกี่ยวข้องกับสุขภาพอนามัย และมลพิษสิ่งแวดล้อม	ร้อยละ 60										
19	จำนวนการจัดตั้งหน่วยบริการปฐมภูมิและเครือข่ายหน่วยบริการปฐมภูมิตามพระราชบัญญัติระบบสุขภาพปฐมภูมิ พ.ศ. 2562	ร้อยละ 44	53.70	75.00	50.00	20.00	33.33	50.00	37.50	60.00	66.67	100.00
20	จำนวนประชาชนที่มีรายชื่ออยู่ในหน่วยบริการปฐมภูมิและเครือข่ายหน่วยบริการปฐมภูมิ ได้รับการดูแลโดยแพทย์หรือบุคลากรระดับหรือแพทย์ที่ผ่านการอบรมและอนุมัติให้บริการสุขภาพปฐมภูมิ	ร้อยละ 50	54.86	78.46	44.60	23.38	34.56	53.44	34.59	63.27	68.77	100.00
21	ร้อยละของผู้ป่วยกลุ่มเป้าหมายที่ได้รับการดูแลจาก อสม. หมู่ประจำบ้าน มีคุณภาพชีวิตที่ดี	ร้อยละ 75	93.16	98.37	88.73	87.50	100.00	100.00	85.96	89	80.49	100.00
22.1	อัตราตายของผู้ป่วยโรคหลอดเลือดสมอง (Stroke) (60-69)	น้อยกว่าร้อยละ 7	11.51	14.58	0.00	6.06	0.00	0.00	8.72	0.00	0.00	0.00
22.2	ร้อยละผู้ป่วยโรคหลอดเลือดสมอง (60-69) ที่อาการไม่รุนแรง 72 ชั่วโมงได้รับการรักษาใน Stroke Unit	ร้อยละ 80										
23.1	อัตราความพึงพอใจการดูแลสุขภาพในโรงพยาบาลใหม่	ร้อยละ 88	8.77	0.00	0.00	0.00	33.33	22.22	14.29	0.00	14.29	0.00
23.2	อัตราความครอบคลุมการขึ้นทะเบียนของผู้ป่วยโรคเบาหวานใหม่ และกลุ่มเป็นซ้ำ	ร้อยละ 88	15.20	25.15	0.00	17.44	18.48	4.07	24.82	11.90	0.00	9.26
24	อัตราผู้ป่วยตายของผู้ป่วยโรคติดเชื้อไวรัสโคโรนา 2019 (COVID-19) ของทั้งประเทศ	< ร้อยละ 1.55	0.31									
25	ร้อยละจังหวัดที่ขับเคลื่อนการพัฒนาสุขภาพจังหวัดได้อย่างสมดุล (RDU province) ตามเกณฑ์ที่กำหนด	ร้อยละ 50										
26	อัตราการติดเชื้อเชื้อฮิสตาโมไลซิส	ไม่เกินร้อยละ										
27	อัตราตายทารกแรกเกิดอายุน้อยกว่าหรือเท่ากับ 28 วัน	< 3.6 ต่อ 1,000 ทารกแรกเกิดมีชีวิต	11.58	14.63	0	0	0	0	10.42	0	0	0
28	ร้อยละการให้การดูแลตามแผนการดูแลล่วงหน้า (Advance Care Planning) ในผู้ป่วยระดับประจวบคองอย่างมีคุณภาพ	ร้อยละ 50										
29	ร้อยละของผู้ป่วยทั้งหมดที่ได้รับการตรวจวินิจฉัยรักษาโรค และฟื้นฟูสุขภาพด้วยศาสตร์การแพทย์แผนไทยและการแพทย์ทางเลือก	ร้อยละ 20.5	13.62	11.27	9.58	15.96	15.97	13.73	10.29	15.36	23.69	20.17
30	ร้อยละของผู้ป่วยโรคซึมเศร้าที่ได้รับการรักษาจิต	ร้อยละ 74	89.5									
31.1	อัตราการฆ่าตัวตายสำเร็จ	≤ 8.0 ต่อประชากรแสนคน	5.23	7.3	2.6	7.1	6.6	4.9	4.5	1.8	0	8.3
31.2	ร้อยละของผู้สูงอายุอายุมากกว่า 65 ปีที่ทำกิจกรรมในระยะเวลา 1 ปี	ร้อยละ 90	94.00	100.00	50.00	100.00	85.71	92.31	100.00	100.00	100.00	100.00
32	อัตราตายของผู้ป่วยติดเชื้อในกระแสเลือดแบบชุมชน (community-acquired)	< ร้อยละ 26	49.41	58.2	20	16.67	10.53	23.08	46.43	23.81	0	0
33	Refraction Rate	< ร้อยละ 20										
34.1	อัตราตายของผู้ป่วยโรคกล้ามเนื้อหัวใจตายเฉียบพลันชนิด STEMI	< ร้อยละ 8	8.97	8.33	0	0	0	20	12	0	0	0
34.2	ร้อยละของการให้การรักษานักกีฬา STEMI ได้ตามมาตรฐานเวลาที่กำหนด	≥ ร้อยละ 60	14.81	16	0	0	40	0	0	0	0	0
34.2.1	ร้อยละของผู้ป่วย STEMI ที่ได้รับการรักษานักกีฬาได้ตามมาตรฐานเวลาที่กำหนด	≥ ร้อยละ 60	70	71.43	0	100	0	0	100	0	0	0
34.2.2	ร้อยละของผู้ป่วย STEMI ที่ได้รับการรักษา Primary PCI ได้ตามมาตรฐานเวลาที่กำหนด	≥ ร้อยละ 60	0	0	0	0	0	0	0	0	0	0
35.1	ร้อยละของผู้ป่วยที่ได้รับการรักษาด้วยวิธีการผ่าตัดภายในระยะเวลา 4 สัปดาห์	ร้อยละ 75	82.35									
35.2	ร้อยละของผู้ป่วยที่ได้รับการรักษาด้วยวิธีผ่าตัดภายในระยะเวลา 6 สัปดาห์	ร้อยละ 75	87.50									
35.3	ร้อยละของผู้ป่วยที่ได้รับการรักษาด้วยวิธีรักษาภายในระยะเวลา 6 สัปดาห์	ร้อยละ 60	66.67									
36	ร้อยละผู้ป่วย CKD ที่มีค่า eGFR < 5 ml/min/1.73m2/yr	≥ ร้อยละ 66	64.88	64.20	71.96	50.09	73.73	65.99	67.12	74.73	60.69	73.54
37	ร้อยละผู้ป่วยที่มีการจางขุ่นต้อ (Blinding Cataract) ได้รับการผ่าตัดภายใน 30 วัน	≥ ร้อยละ 85	78.58	66.50					100.00			

ผลการดำเนินงานตามตัวชี้วัดรพตบรพ.ศ. ปีงบประมาณ 2565 (ตุลาคม 2564 -25 มิถุนายน 2565)

อำเภอ	รพ.ศ.	งบประมาณ แผนปฏิบัติการ	งบประมาณ ต่อประชากร ในปีที่ รับผิดชอบ (บาท/คน) AVR=68 Min=6 Max=255	บุคลากร	ประชากร รับผิดชอบ Type1+3	จำนวน อสม. (คน)	การใช้บริการ ผู้ป่วยนอก (ครั้ง)	จำนวนผู้ป่วย DM (Type1,3) (คน)	จำนวนผู้ป่วย HT (Type1,3) (คน)	1.1	1.2	1.3	1.4	2.1	2.2	2.3	2.4	3.1	3.2	3.3	3.4	3.5	3.6	4	5	6	7	8	9	10	11						
										ตุลาคม 2564 - 25 มิถุนายน 2565				ไตรมาส 4				เดือน 2/2565											การตรวจ ติดตามกลุ่ม เสี่ยงป่วย โรคเบาหวาน (%)	ตรวจ ติดตาม กลุ่มเสี่ยง ป่วยโรค ความดัน โลหิตสูง (%)	RI - PCU (%)	PCU (%)	AD - PCU (%)	ผู้ป่วยนอก ทั้งหมดรับ บริการ โดย <= 20.5%	เบาหวานที่ ควบคุม ไม่ได้ <= 10%	ความดัน โลหิตสูง ที่ควบคุม ไม่ได้ <=50%	ผู้ป่วย DM,HT ขึ้นCVD Risk (%)
										พัฒนาการเด็ก 0-5 ปี ตามเกณฑ์มาตรฐาน				ร้อยละของเด็กอายุ 0-5 ปี สูงที่สุดส่วน และส่วนสูง เฉลี่ยที่อายุ 5 ปี				ร้อยละของเด็กวัยเรียน สูงที่สุดส่วน																			
										ได้รับการคัด กรอง พัฒนาการ > 90	พหุสมวัย >20	ได้รับการ ติดตาม รักษา >90	มีพัฒนาการ สมวัย >85	(ความ ครอบคลุม การตรวจวัด)	สูงที่สุดส่วน (%)	ส่วนสูงเฉลี่ย ชายที่อายุ 5 ปี (113ซม.)	ส่วนสูงเฉลี่ย หญิงที่อายุ 5 ปี (112ซม.)	เด็กอายุ 6-14 ปี สูงที่สุด ส่วน (<6%)	เด็กอายุ 6-14 ปี มีภาวะ อ้วน (>5%)	เด็กอายุ 6-14 ปี มีภาวะ อ้วน (>10%)	เด็กอายุ 6-14 ปี มีภาวะ อ้วน (>5%)	ส่วนสูงเฉลี่ย ชายที่อายุ 12 ปี (154 ซม.)	ส่วนสูงเฉลี่ย หญิงที่อายุ 12 ปี (155 ซม.)														
เมืองสระแก้ว	บ้านแก้ง		0	6	3,678	65	15,247	332	590	85.99	32.59	100.00	85.99	14.29	84.21	0	115	82.11	1.23	4.17	1.72	156.45	156.27	100.00	100.00	3.3	2.19	9.1	95.48	33.56	100						
เมืองสระแก้ว	เขาสิงห์โค	648,030	148	5	4,389	88	13,131	231	549	94.57	36.78	96.88	93.48	100	95.95	117.27	117.36	98.45	0	0	0	156.73	158.21	100.00	100.00	1.87	7.69	8.17	52.38	41.53	92.99						
เมืองสระแก้ว	ศาลาลำดวน	834,210	193	5	4,316	95	15,655	277	602	84.25	23.58	75.00	78.08	16.94	77.42	100	0	73.17	6.27	6.62	2.79	151.77	154.43	66.67	100.00	1.42	11.43	12.29	39.71	16.94	64.35						
เมืองสระแก้ว	หนองไทร	133,180	57	4	2,336	61	12,594	190	393	92.44	30.82	91.84	90.12	88.06	54.8	114.6	114	62.95	18.73	8.37	0.8	149.08	152	100.00	100.00	1.64	9.68	14.33	32.63	41.22	99.32						
เมืองสระแก้ว	เขามะกา	145,950	46	6	3,145	53	15,884	203	497	87.65	31.54	80.85	82.35	101.63	66.84	111.5	112.5	64.71	4.9	10.05	3.68	151.7	151.26	97.30	100.00	1.53	6.67	16.48	38.92	60.36	98.05						
เมืองสระแก้ว	คลองน้ำใส	432,895	184	3	2,350	37	10,484	133	288	99.13	27.19	100.00	99.13	100	91.61	112.45	112.25	96.44	0.4	0.79	0	154.76	155.4	100.00	100.00	2.45	4.48	20.43	44.36	60.42	100						
เมืองสระแก้ว	สูงพูน		0	5	1,629	43	5,690	117	349	75.61	29.03	100.00	75.61	6.73	42.86	0	0	63.41	6.1	14.63	3.66	146	157	100.00	97.78	0.19	11.11	9.36	40.17	23.78	86.61						
เมืองสระแก้ว	โคกปีบ้อง	100,000	32	6	3,078	47	9,091	219	478	97.77	28.57	90.00	94.97	2.99	40	0	0	52.73	7.68	15.35	5.25	153.05	152.64	100.00	100.00	1.61	5.63	5.69	26.94	19.04	72.5						
เมืองสระแก้ว	บะขามัน	100,000	38	6	2,651	52	9,762	145	403	97.56	28.13	86.67	93.90	100	84.24	114.21	113.25	72.26	1.29	15.48	0.65	154.25	156.17	100.00	100.00	0.45	0	25.56	42.07	50.12	97.7						
เมืองสระแก้ว	ท่าแขก	590,810	215	4	2,754	67	11,431	222	450	89.80	45.45	93.75	87.24	101.97	62.8	111.83	111.05	50.31	5.94	21.56	8.75	151.13	154.29	97.44	98.67	0.43	2.44	18.9	40.09	46.22	81.77						
เมืองสระแก้ว	คลองผักขม	530,720	288	5	1,843	45	9,432	122	313	98.31	19.83	95.65	97.46	25	62.86	100	0	85.58	0	6.05	0.93	155.08	155.23	100.00	100.00	0.51	9.62	7.1	30.33	47.6	95.7						
เมืองสระแก้ว	ท่าขาม		0	4	7,867	148	18,191	442	1070	86.48	11.27	100.00	86.48	30.82	56.98	114.71	120.38	75.42	8.47	0.85	6.5	156.42	156.29	100.00	80.00	5.93	6.67	30.87	44.8	42.8	98.2						
เมืองสระแก้ว	โคกส้มพันธ์	658,440	133	6	4,964	79	10,953	306	569	96.10	22.84	84.44	92.68	22.95	51.79	0	0	55.9	2.48	13.66	8.07	143.56	149.53	75.00	95.45	0.51	0	19.05	41.18	37.79	76.38						
เมืองสระแก้ว	บ้านน้ำจืดเจริญ	154,551	22	6	7,006	87	15,868	384	772	84.91	2.96	25.00	83.02	22.1	70	0	0	65.13	13.33	2.56	0.51	158.86	158.8	73.17	100.00	1.65	9.84	21.79	26.3	28.5	98.13						
เมืองสระแก้ว	บ้านแก้งสีเขียว	652,210	198	5	3,286	73	12,389	252	604	89.22	34.23	94.12	87.43	101.76	54.91	113.69	109.92	75.19	1.52	7.09	7.34	152.36	157.31	100.00	100.00	0.65	0	16.56	55.56	41.89	92.92						
เมืองสระแก้ว	คลองมะระกอ	153,550	63	4	2,435	64	10,882	169	358	74.17	22.47	63.16	67.50	22.81	64.1	0	112	74.25	0.6	3.59	4.49	145.69	146.46	100.00	100.00	0.76	0	13.46	39.64	36.03	71.17						
เมืองสระแก้ว	คลองพุน้ำ	130,636	60	4	2,189	44	6,841	87	278	92.39	23.53	90.00	90.22	15.52	72.22	110	0	72.94	0	10.59	4.71	147.4	154.67	100.00	88.89	0.85	0	30.57	29.89	23.02	97.56						
เมืองสระแก้ว	เนินแสนสุข	101,150	25	6	3,992	78	6,808	239	588	90.65	23.71	86.96	87.85	69.4	91.4	113.75	114.4	89.86	2.9	2.9	0	157.5	155	94.59	100.00	11.5	0	4.43	48.95	29.93	93.78						
เมืองสระแก้ว	คลองหมากมด	255,577	68	4	3,768	41	9,737	156	362	79.35	9.59	42.86	75.00	6.35	58.33	0	0	0	0	0	0	0	0	100.00	100.00	3.81	17.78	6.17	54.49	34.25	93.5						
เมืองสระแก้ว	คลองงาไค	90,000	44	5	2,037	45	6,544	127	264	96.12	24.24	87.50	93.20	100	97.41	111.73	112.54	77.19	5.26	8.77	1.75	148.67	152.67	25.00	94.74	0.95	11.11	13.04	50.39	24.24	86.79						
เมืองสระแก้ว	ท่ากระบาก	81,350	25	5	3,265	33	9,016	124	301	89.31	28.21	96.97	88.55	17.81	57.69	0	0	0	0	0	0	0	0	100.00	100.00	1.89	5.26	18.49	49.19	23.59	91.18						
เมืองสระแก้ว	พร.สระแก้ว					267	370,311											43.38	5.2	17.66	17.79	148.96	148.23					7.92	0	0	0						
เมืองสระแก้ว	ศูนย์สุขภาพชุมชนเมือง				16,129		31,503	1273	2661	96.12	39.14	92.99	91.97	4.71	60.53	0	110	58.82	4.83	16.01	3.94	152.91	152.88	18.52	99.73	15.48	20	24.58	26.32	30.97	86.83						

อำเภอ	รพ.สต.	งบประมาณ ตามบัญชี การ	งบประมาณ ต่อประชากร ในพื้นที่ รับผิดชอบ (บาท/คน) AVR=68 Min=6 Max=255	บุคลากร	ประชากร รับผิดชอบ Type1+3	จำนวน อสม. (คน)	การใช้บริการ ผู้ป่วยนอก (ครั้ง)	จำนวนผู้ป่วย DM (Type1,3) (คน)	จำนวนผู้ป่วย HT (Type1,3) (คน)	1.1	1.2	1.3	1.4	2.1	2.2	2.3	2.4	3.1	3.2	3.3	3.4	3.5	3.6	4	5	6	7	8	9	10	11						
										ตุลาคม 2564 - 25 มิถุนายน 2565				ไตรมาส 4				เดือน 2/2565												การตรวจ ติดตาม ผู้ป่วย โรคเบาหวาน (%)	ตรวจ ติดตาม ผู้ป่วยโรค ความดัน โลหิตสูง (%)	AI - PCU (≥20%)	PCU (≥20%)	ผู้ป่วยนอก ทั้งหมดรับ บริการ ไทย (≥ 20.5%)	เบาหวานที่ ควบคุม ระดับ น้ำตาลใน เลือดได้ดี (≥40%)	ความดัน ควบคุม โลหิตได้ดี (≥50%)	ผู้ป่วย DM,HT ขึ้นCVD risk (≥85%)
										พัฒนาการเด็ก 0-5 ปี ความฉลาดพัฒนาการ				ร้อยละของเด็กอายุ 0-5 ปี สูงที่สุดส่วน และส่วนสูง เฉลี่ยที่อายุ 5 ปี				ร้อยละของเด็กวัยเรียน สูงที่สุดส่วน																			
										ได้รับการคัด กรอง พัฒนาการ > 90	พบสงสัย ล่าช้า >20	ได้รับการ ติดตาม >90	มีพัฒนาการ สมวัย >85	(ความ ครอบคลุม การตรวจ)	สูงที่สุดส่วน (≥62%)	ส่วนสูงเฉลี่ย ชายที่อายุ 5 ปี (113ซม.)	ส่วนสูงเฉลี่ย หญิงที่อายุ 5 ปี (112ซม.)	เด็กอายุ 6-14 ปี สูงที่สุด ส่วน (≥66%)	เด็กอายุ 6-14 ปี มีภาวะ เริ่มอ้วนและ อ้วน (≥5%)	เด็กอายุ 6-14 ปี มีภาวะ เริ่มอ้วนและ อ้วน (≥10%)	เด็กอายุ 6-14 ปี มีภาวะ อ้วน (≥5%)	ส่วนสูงเฉลี่ย ชายที่อายุ 12 ปี (154 ซม.)	ส่วนสูงเฉลี่ย หญิงที่อายุ 12 ปี (155 ซม.)														
คลองหาด	ราชันย์	163,432	46	6	3,534	89	7,352	185	575	89.95	28.82	93.88	87.30	24.55	46.3	102.67	105	49.84	7.21	16.61	7.52	153.82	154.26	100.00	100.00	4.45	17.86	45.26	23.85	53.04	91.48						
คลองหาด	บ้านนาดี	278,215	55	6	5,064	105	10,678	206	711	99.49	33.51	100.00	99.49	34.82	46.15	112.1	104.4	98.96	0.35	0.35	0	155.46	153.75	100.00	100.00	2.42	16.67	33.08	23.44	50.63	79.79						
คลองหาด	บ้านหนองม่วง	400,980	116	2	3,455	64	7,601	95	442	88.44	24.18	89.19	86.13	19.67	38.89	108.33	105	66.67	0	0	0	0	0	100.00	100.00	5.88	20	10.48	21.26	24.89	84.27						
คลองหาด	บ้านทับทิมสยาม05	96,059	112	2	856	12	2,940	11	78	82.35	21.43	88.89	80.39	27.59	50	0	0	47.37	0	10.53	15.79	137	0	100.00	100.00	5.29	16.67	105.46	7.41	38.46	100						
คลองหาด	บ้านเขาคีรีจอก	121,300	52	2	2,344	32	5,071	90	359	89.15	40.00	97.83	87.60	32.19	44.68	102.17	110.8	58.59	3.03	16.16	6.06	153.5	152.83	100.00	100.00	4.95	12.5	63.51	22.16	46.24	89.71						
คลองหาด	บ้านคลองไถ่เดือน	105,480	53	4	2,000	39	4,146	80	295	82.57	25.56	95.65	81.65	17.21	42.86	95	0	0	0	0	0	0	0	50.00	100.00	2.58	0	34.91	21.62	27.12	60.54						
คลองหาด	บ้านน้ำคำ	105,020	60	2	1,740	53	5,778	105	293	95.40	31.33	100.00	94.25	103.08	40.3	112.2	103.4	63.29	2.53	13.92	5.06	146.75	149	50.00	100.00	0.48	0	8.55	26.57	48.46	97.73						
คลองหาด	บ้านชุมทอง	139,790	72	5	1,947	40	4,440	72	252	98.36	22.50	100.00	97.54	78.68	49.53	104.18	106.77	60.55	1.83	21.1	5.5	145.36	151	25.00	100.00	3.66	25	10.64	19.12	48.41	81.31						
คลองหาด	บ้านหินกอง	195,360	82	3	2,390	81	8,671	100	348	96.64	54.17	97.44	94.63	19.02	58.06	108	0	84.04	2.13	2.66	1.6	154.1	153.14	100.00	100.00	0.36	6.06	21.68	27.54	27.01	89.94						
คลองหาด	รพ.คลองหาด					147	106,708	375	1281	93.24	29.47	99.18	91.89	98.13	79.66	109.81	110.38	40.33	6.11	23.89	17.33	150.45	149.93	57.14	100.00			1.65	29.57	50.2	91.27						

อำเภอ	รพ.สต.	งบประมาณ แผนปฏิบัติการ	งบประมาณ ต่อประชากร ในพื้นที่ รับผิดชอบ (บาท/คน) AVR=68 Min=6 Max=255	บุคลากร	ประชากร รับผิดชอบ Type1+3	จำนวน อสม. (คน)	การใช้บริการ ผู้ป่วยนอก (ครั้ง)	จำนวนผู้ป่วย DM (Type1,3) (คน)	จำนวนผู้ป่วย HT (Type1,3) (คน)	1.1	1.2	1.3	1.4	2.1	2.2	2.3	2.4	3.1	3.2	3.3	3.4	3.5	3.6	4	5	6	7	8	9	10	11						
										ตุลาคม 2564 - 25 มิถุนายน 2565				ไตรมาส 4				แผน 2/2565												การตรวจ ติดตาม ส่งยา โรคเบาหวาน (%)	ตรวจ ติดตาม กลุ่มเสี่ยง ป่วยโรค ความดัน โลหิตสูง (%)	PCU - PCU (%)	AD - PCU (%)	ผู้ป่วยนอก ทั้งหมดรับ บริการ แพทย์แผน ไทย (≥ 20.5%)	เบาหวานที่ ควบคุม น้ำตาลใน เลือดได้ (≥ 40%)	ความดัน โลหิตสูงที่ ควบคุม โลหิตได้ (≥ 50%)	ผู้ป่วย DM,HT ขึ้นCVD Risk (≥85%)
										พัฒนาการเด็ก 0-5 ปี ความฉลาดพัฒนาการ				ร้อยละของเด็กอายุ 0-5 ปี สูงที่สุดส่วน และส่วนสูง เฉลี่ยที่อายุ 5 ปี				ร้อยละของเด็กวัยเรียน สูงที่สุดส่วน																			
										ได้รับการ คัดกรอง พัฒนาการ > 90	พบสงสัย ล่าช้า >20	ได้รับการ ติดตาม >90	มีพัฒนาการ ล่าช้า >85	(ความ ครอบคลุม การตรวจ)	สูงที่สุดส่วน (≥62%)	ส่วนสูงเฉลี่ย ชายที่อายุ 5 ปี (113ซม)	ส่วนสูงเฉลี่ย หญิงที่อายุ 5 ปี (112ซม)	เด็กอายุ 6-14 ปี สูงที่สุด ส่วน (≥66%)	เด็กอายุ 6-14 ปี มีภาวะ ผอม (≥5%)	เด็กอายุ 6-14 ปี มีภาวะ อ้วน (≥10%)	เด็กอายุ 6-14 ปี มีภาวะ เริ่มอ้วนและ อ้วน (≥10%)	เด็กอายุ 6-14 ปี มีภาวะ อ้วน (≥5%)	ส่วนสูงเฉลี่ย ชายที่อายุ 12 ปี (154 ซม.)	ส่วนสูงเฉลี่ย หญิงที่อายุ 12 ปี (155 ซม.)													
ตาพระยา	กุดเวียง		0	5	4,224	87	10,234	262	496	94.86	26.60	94.44	93.46	95.35	56.59	111.81	112.82	64.98	7.59	4.64	9.28	148.39	153.16	100.00	100.00	1.15	8.33	26.23	26.72	49.6	97.93						
ตาพระยา	นางาม		0	5	3,204	50	8,851	176	345	98.92	26.78	83.67	94.59	42.93	46.34	110.3	110.57	49.33	8	5.78	13.78	142.26	145.52	40.00	100.00	0.62	13.11	11.28	28.41	77.97	98.83						
ตาพระยา	โคกพริก	217,000	106	4	2,054	41	5,888	105	196	75.20	30.85	93.10	73.60	12.68	33.33	103	92.25	58.13	7.39	5.42	8.37	146.83	147.36	100.00	100.00	0	0	23.44	23.81	73.98	100						
ตาพระยา	แสร์	193,280	138	4	1,404	32	3,209	54	131	98.80	31.71	84.62	93.98	10.94	28.57	120	98	86.21	0.57	7.47	0	143.63	145.33	100.00	100.00	0	16.67	22.51	35.19	61.07	91.84						
ตาพระยา	มะกอก		0	3	1,858	54	2,915	104	192	94.44	32.35	100.00	94.44	100	79.81	109	105.25	91.67	2.08	0	2.08	153	152.33	50.00	100.00	0	0	21.71	25	47.92	97.12						
ตาพระยา	หนองหิน	6,500	1	5	4,999	100	11,112	232	454	99.21	27.20	89.71	96.43	97.4	80	109.7	108.31	68.22	7.24	8.18	0.7	154.42	154.82	33.33	100.00	0	6.67	25.31	27.59	72.47	97.47						
ตาพระยา	บ้านโคกโพด	182,100	64	4	2,863	61	6,189	120	245	93.80	39.67	85.42	88.37	28.68	66.67	109.4	108.33	83.69	0.43	0.43	4.29	149.68	149.55	100.00	100.00	1.95	0	23.86	32.5	46.94	97.54						
ตาพระยา	หนองหูกแก้ว		0	4	4,447	108	9,861	237	440	97.78	27.73	88.52	94.67	103.4	64.32	107.04	105.55	60.91	5.33	7.61	5.84	149.68	148.25	100.00	100.00	0.76	0	23.41	17.3	51.82	94.39						
ตาพระยา	ทัพไทย	96,370	52	3	1,860	33	3,639	107	187	84.88	31.51	91.30	82.56	24.74	50	104.2	88.5	70	0	20	10	150	150	100.00	100.00	2.17	9.09	20.6	28.97	52.41	97.89						
ตาพระยา	ทับทิมสยาม03	96,830	141	2	689	24	2,548	36	56	97.96	37.50	94.44	95.92	104.17	82	112.78	112.5	36	1	5	41	139	138	100.00	100.00	1.72	33.33	29.65	16.67	44.64	97.5						
ตาพระยา	รัตนะ		0	4	2,093	39	4,467	78	154	100.00	33.98	97.14	99.03	103.23	55.47	105.62	104.9	64.83	9.66	2.07	4.14	144.4	143.33	100.00		2.47	14.29	3.79	14.1	35.06	93.9						
ตาพระยา	นมมีนทราจีนิ	419,920	139	6	3,017	52	8,016	146	353	99.38	29.56	95.74	97.50	34.39	46.3	106.5	107.17	56.86	2.94	7.84	11.11	141.92	147.28	100.00	100.00	1.44	33.33	20.44	22.6	35.13	97.94						
ตาพระยา	โคกसान	155,650	24	6	6,508	67	16,660	342	637	99.70	31.52	97.12	98.49	101.54	55.19	107.05	107.19	61.9	8.16	8.5	7.14	154.04	148.75	100.00	100.00	0.15	12.5	29.26	21.05	44.58	98.39						
ตาพระยา	ทัพเฉลิม	83,180	86	3	969	18	4,958	61	86	98.63	36.11	92.31	95.89	98.72	83.12	107.2	108	51.55	14.43	6.19	4.12	142.71	148.71	100.00	100.00	3.17	11.11	36.92	21.31	44.19	95.12						
ตาพระยา	โคกแจง	146,900	169	3	867	18	2,576	48	83	98.28	33.33	89.47	94.83	95.31	52.46	115	104.86	64.38	15.07	0	5.48	149.67	146.6	100.00	100.00	0.99	0	24.19	18.75	56.63	94.12						
ตาพระยา	รพ.ตาพระยา					85	96,065	345	626	48.72	25.26	75.00	45.64	36.16	48.44	104.44	109.25	34.72	5.63	12.89	30.96	139.43	139.63	100.00	0.00			10.38	31.3	42.17	33.94						

อำเภอ	รพ.สต.	งบประมาณ ต่อประชากร โนพื้นที่ รับผิดชอบ (บาท/คน) AVR=68 Min=6 Max=255	บุคลากร	ประชากร รับผิดชอบ Type1+3	จำนวน อสม. (คน)	การใช้บริการ ผู้ป่วยนอก (ครั้ง)	จำนวนผู้ป่วย DM (Type1,3) (คน)	จำนวนผู้ป่วย HT (Type1,3) (คน)	1.1	1.2	1.3	1.4	2.1	2.2	2.3	2.4	3.1	3.2	3.3	3.4	3.5	3.6	4	5	6	7	8	9	10	11					
									ตุลาคม 2564 - 25 มิถุนายน 2565				ไตรมาส 4				เดือน 2/2565											การตรวจ ติดตาม กลุ่มเสี่ยง ป่วยโรค ความดัน โรคเบาหวาน (≥5%)	ตรวจ ติดตาม กลุ่มเสี่ยง ป่วยโรค ความดัน โรคเบาหวาน (≥20%)	AD - PCU (≥20%)	PCU (≥20%)	ผู้ป่วยนอก ทั้งหมดรับ บริการ ไทย (≥ 20.5%)	เบาหวานที่ ควบคุม น้ำตาลใน เลือดได้ดี (≥40%)	ความดัน โลหิตสูง (≥50%)	ผู้ป่วย DM,HT รับCVD risk
									พัฒนาการเด็ก 0-5 ปี ความผิดปกติทางรฐฐาน				ร้อยละของเด็กอายุ 0-5 ปี สูงที่สุดส่วน และส่วนสูง เฉลี่ยที่อายุ 5 ปี				ร้อยละของเด็กวัยเรียน สูงที่สุดส่วน																		
									ได้รับการคัด กรอง พัฒนาการ > 90	พบสงสัย ล่าช้า >20	ได้รับการ ติดตาม >90	มีพัฒนาการ สมวัย >85	(ความ ครอบคลุม การตรวจ)	สูงที่สุดส่วน (≥62%)	ส่วนสูงเฉลี่ย ชายที่อายุ 5 ปี (113 ซม.)	ส่วนสูงเฉลี่ย หญิงที่อายุ 5 ปี (112 ซม.)	เด็กอายุ 6-14 ปี สูงที่สุด ส่วน (≥66%)	เด็กอายุ 6-14 ปี มีภาวะ เริ่มช้าและ ช้า (≥5%)	เด็กอายุ 6-14 ปี มีภาวะ เร็ว (≥10%)	เด็กอายุ 6-14 ปี มีภาวะ เร็ว (≥5%)	ส่วนสูงเฉลี่ย ชายที่อายุ 12 ปี (154 ซม.)	ส่วนสูงเฉลี่ย หญิงที่อายุ 12 ปี (155 ซม.)													
100.00	23.66	100.00	100.00	14.67	50	112.5	97	50.94	3.77	3.77	16.98	0	147	100.00																					
วังน้ำเย็น	คาทังโน	602,280	86	7	7,249	160	4,317	385	852	86.60	25.00	77.38	81.70	99.5	77.44	108.16	108.47	66.67	7.84	5.88	0	145	146.33	100.00	100.00	5.86	20	15.21	24.27	45.08	90.8				
วังน้ำเย็น	บ้านท่าศาลา	252,835	55	6	3,973	53	3,369	174	350	75.56	31.37	100.00	75.56	32.48	33.33	110.5	120	81.65	3.67	2.75	0	144.36	149.21	100.00	85.71	0.53	0	22.12	22.86	42.7	95.6				
วังน้ำเย็น	ทุ่งมหาเจริญ	759,855	77	6	7,142	132	7,620	344	839	82.49	26.71	82.05	78.53	86.85	83.91	108.03	107.75	60.92	3.45	8.05	6.9	0	143.22	100.00	100.00	3.04	8.53	11.3	26.06	44.7	89.32				
วังน้ำเย็น	คลองจระเข้	356,070	85	5	4,182	66	2,944	162	380	100.00	23.66	100.00	100.00	14.67	50	112.5	97	50.94	3.77	3.77	16.98	0	147	100.00	100.00	0.93	2.94	18.12	23.35	43.5	92.41				
วังน้ำเย็น	คลองตะเคียนชัย	202,450	32	8	5,583	87	3,410	188	534	82.49	30.33	92.19	75.74	99.29	74.55	108.94	108.17	65.18	0.89	12.5	3.57	155.25	150.67	100.00	100.00	1.25	3.88	17.97	27.76	22.39	63.75				
วังน้ำเย็น	สอ.คลองหินปูน				3,845	85	3,604	247	485	68.62	24.03	29.03	56.38	41.12	46.91	113.36	109.58	67.98	2.25	17.98	1.12	151	153.77	55.56	80.00	0	0	0	28.96	46.07	100				
วังน้ำเย็น	สอ.คลองตาชูคร				3,735	90	3,682	212	519	85.16	18.71	100.00	84.62	95.52	63.02	107.32	112.1	61.45	4.96	12.21	6.11	150.73	154.4	100.00	100.00	0	0	0	36.64	40.1	96.14				
วังน้ำเย็น	พ.วังน้ำเย็น				238	154,202	1108	2401		84.49	25.43	89.68	81.10	95.62	48.34	106.41	105.72	51.6	5.26	16.27	12.09	147.96	150.13	100.00	53.33			15.92	28.25	46.02	79.64				

อำเภอ	รพ.สต.	งบประมาณ แผนปฏิบัติการ	งบประมาณ ต่อประชากร ในพื้นที่ รับผิดชอบ (บาท/คน) AVR=68 Min=6 Max=255	บุคลากร	ประชากร รับผิดชอบ Type1+3	จำนวน อสม. (คน)	การใช้บริการ ผู้ป่วยนอก (ครั้ง)	จำนวนผู้ป่วย DM (Type1,3) (คน)	จำนวนผู้ป่วย HT (Type1,3) (คน)	1.1	1.2	1.3	1.4	2.1	2.2	2.3	2.4	3.1	3.2	3.3	3.4	3.5	3.6	4	5	6	7	8	9	10	11						
										ตุลาคม 2564 - 25 มิถุนายน 2565				ไตรมาส 4				เทอม 2/2565												การตรวจ ติดตาม กลุ่ม ผู้ป่วย ความดัน โลหิตสูง (%)	การตรวจ ติดตาม กลุ่ม ผู้ป่วย ความดัน โลหิตสูง (%)	AD - PCU (≥20%)	PCU (≥20%)	ผู้ป่วยนอก ทั้งหมด บริการ ไทย (≥ 20.5%)	จำนวน ภาวะ น้ำตาลใน เลือดต่ำ (≥40%)	ความดัน โลหิต ต่ำ (≥50%)	ความดัน โลหิต ต่ำ (≥85%)
										พัฒนาการเด็ก 0-5 ปี ความฉลาดพัฒนาการ				ร้อยละของเด็กอายุ 0-5 ปี สูงที่สุดส่วน และส่วนสูง เฉลี่ยที่อายุ 5 ปี				ร้อยละของเด็กวัยเรียน สูงที่สุดส่วน																			
										ได้รับการ คัดกรอง พัฒนาการ > 90	พหุ สัมผัส ≥20	ได้รับการ คัดกรอง ≥90	มีพัฒนาการ ล่าช้า ≥85	(ความ ครอบคลุม การตรวจ) 97.12	สูงที่สุด ส่วน (≥62%)	ส่วนสูง เฉลี่ย ชายที่อายุ 5 ปี (113ซม)	ส่วนสูง เฉลี่ย หญิงที่อายุ 5 ปี (112ซม)	เด็กอายุ 6-14 ปี สูงที่สุด ส่วน (≥66%)	เด็กอายุ 6-14 ปี มีภาวะ อ้วน (≥5%)	เด็กอายุ 6-14 ปี มีภาวะ ตัวเล็ก (≤10%)	เด็กอายุ 6-14 ปี มีภาวะ ตัวเล็ก (≤5%)	เด็กอายุ 6-14 ปี มีภาวะ ตัวเล็ก (≤5%)	ส่วนสูง เฉลี่ย ชายที่อายุ 12 ปี (154 ซม)	ส่วนสูง เฉลี่ย หญิงที่อายุ 12 ปี (155 ซม)													
99.59	33.74	95.12	97.95	97.12	88.89	108.78	109	72.95	5.31	0	0	62.75	1.96	12.25	5.88	142.22	147.75	7.14	100.00	14.08	14.29	18.12	20.67	28.57	96.83												
วัฒนานคร	บ้านท่ากวียน	205,600	43	4	4,745	89	13,143	317	731	99.59	33.74	95.12	97.95	97.12	88.89	108.78	109	72.95	5.31	0	0	62.75	1.96	12.25	5.88	142.22	147.75	7.14	100.00	14.08	14.29	18.12	20.67	28.57	96.83		
วัฒนานคร	บ้านคลองมะนาว	131,200	43	6	3,074	107	12,761	208	455	96.22	17.42	96.77	95.68	12.87	57.69	0	0	62.75	1.96	12.25	5.88	142.22	147.75	7.14	100.00	14.08	14.29	18.12	20.67	28.57	96.83						
วัฒนานคร	บ้านหนองพอย	105,680	55	5	1,927	56	8,697	151	347	100.00	26.12	100.00	100.00	102.8	68.71	109.64	106.86	65.61	3.86	13.68	3.51	147.5	152.55	100.00	100.00	1.05	13.04	41.59	28.48	50.43	96.45						
วัฒนานคร	บ้านห้วยเตือ	70,500	51	4	1,373	58	7,341	140	264	97.30	34.72	100.00	97.30	103.26	72.63	113.8	110.57	80.88	2.21	6.62	0	154.33	155.83	85.71	100.00	0.77	13.89	32.32	30.71	44.32	88.29						
วัฒนานคร	บ้านหนองเขา	91,470	46	3	2,002	59	8,434	167	398	97.81	26.12	97.14	97.08	84.72	39.34	97.43	111	49.54	2.31	21.76	6.94	150.56	146.87	96.77	100.00	0.74	5.56	17.45	27.54	51.76	93.8						
วัฒนานคร	บ้านทับใหม่	150,510	76	4	1,981	53	7,419	112	235	100.00	25.53	91.67	97.87	30.56	72.73	109.5	110	66.48	3.41	11.36	2.27	152.69	154.11	100.00	100.00	6.69	21.74	25.65	34.82	40.85	70.67						
วัฒนานคร	บ้านหนองน้ำใส	45,750	17	4	2,638	73	10,576	196	467	99.49	32.47	88.89	95.90	10.94	19.05	102	110	75.56	1.61	6.11	3.86	147.11	147.67	78.57	100.00	2.43	2.86	11.73	25	46.9	75.12						
วัฒนานคร	บ้านชันกันทิว	207,850	99	3	2,107	54	9,121	157	347	100.00	36.89	94.74	98.06	103.74	87.39	114	116	91.18	0.74	3.68	0	156	155.19	75.00	100.00	0.99	2.78	24.13	39.49	63.98	96.99						
วัฒนานคร	บ้านช่องขุ่ม	49,800	15	2	3,307	76	13,780	213	454	89.44	43.31	92.73	86.62	28.49	52.94	107.5	0	66.29	21.07	3.37	0.56	147.96	147.73	100.00	100.00	1.98	28.57	12.96	24.41	35.46	98						
วัฒนานคร	บ้านห้วยชัน	31,065	24	3	1,268	22	4,871	75	184	96.19	25.74	76.92	90.48	21.93	52	97	103	60.21	1.57	11.52	11.52	146.41	147.75	33.33	100.00	0.43	12.5	8.8	24	43.48	82.09						
วัฒนานคร	บ้านหนองแวง	73,000	29	7	2,498	92	8,282	244	521	99.18	27.27	84.85	95.08	13.43	50	108	0	70.78	4.94	14.81	0	151.31	150.78	91.18	100.00	0.35	6.67	11.74	28.28	55.28	95.85						
วัฒนานคร	บ้านแซว	492,640	136	5	3,635	97	15,652	284	566	98.30	31.60	91.78	95.74	92.59	67.56	113.58	107.11	83.18	1.66	3.32	3.55	153.76	155.88	100.00	98.33	0	0	11.52	25	33.75	79.2						
วัฒนานคร	บ้านเขาพรหมสุวรรณ	256,000	110	5	2,329	54	7,155	176	322	100.00	28.85	100.00	100.00	1.85	0	0	116	84.56	1.68	1.01	2.68	152.57	152.17	100.00	100.00	1.97	66.67	13.05	9.09	36.96	92.74						
วัฒนานคร	บ้านหนองนกผาย	89,050	65	3	1,365	38	6,170	116	288	100.00	29.33	90.91	97.33	18.42	50	0	102	72.09	0	13.95	3.1	153.4	151.2	85.71	100.00	0	0	7.87	33.62	52.08	76.67						
วัฒนานคร	บ้านใหม่ศรีจำปา	18,120	16	2	1,101	36	5,061	85	197	98.67	35.14	96.15	97.33	19.28	56.25	115	0	70.59	8.82	7.84	3.92	154.57	151.3	87.10	100.00	4.73	10.42	20.63	25.88	43.65	86.52						
วัฒนานคร	บ้านหนองกระเดียนบอน	178,810	66	5	2,689	105	10,404	225	474	95.60	26.32	100.00	95.60	95.48	99.41	115.15	115.44	93.94	0.28	0.28	0	158.32	155.63	100.00	100.00	0	33.33	16.63	24	46.2	96.94						
วัฒนานคร	บ้านคลองทราย	101,960	76	4	1,336	41	8,106	119	233	97.18	33.33	82.61	91.55	18.6	68.75	0	0	66.76	3.81	12.53	1.91	149.64	152.06	83.33	100.00	4.9	15.24	6.82	25.21	48.93	93.26						
วัฒนานคร	บ้านบ่อนางจิง	61,240	27	2	2,271	47	7,374	156	287	93.64	21.36	81.82	90.00	90	74.75	112.12	113.67	67.43	4.6	9.2	2.68	149.71	151.5	100.00	100.00	2.35	23.08	4.09	24.36	35.19	82.27						
วัฒนานคร	บ้านคลองคันโท	12,000	18	3	679	22	2,883	37	93	91.49	23.26	100.00	91.49	16.07	66.67	0	0	71.05	2.63	7.89	1.32	147	150	100.00	80.00	1.94	0	30.92	32.43	34.41	76.47						
วัฒนานคร	บ้านท่าช้าง	21,980	20	2	1,122	23	3,844	63	138	98.39	40.98	96.00	96.77	95.38	82.26	113.67	106	68.67	2.41	4.82	4.22	151.44	149.45	100.00	100.00	2.63	12.5	11.93	38.1	39.86	94.29						
วัฒนานคร	ห้วยโจด	125,330	52	3	2,418	68	8,560	700	1584	97.14	21.57	68.18	90.48	14.05	58.82	0	0	64.2	5.84	6.23	4.67	146.22	149.94	100.00	100.00	4.65	18.75	5.56	28.42	36.29	63.64						
วัฒนานคร	รพ.วัฒนานคร					152	213,402	700	1584	84.05	20.44	89.29	82.21	2.98	80	116.5	120	48.58	4.62	17.72	14.26	149.25	151.17	100.00	98.18	0	0	14.6	39.14	61.49	89.63						

อำเภอ	รพ.สต.	งบประมาณ แผนปฏิบัติการ	งบประมาณ ต่อประชากร ในพื้นที่ รับผิดชอบ (บาท/คน) AVR=68 Min=6 Max=255	บุคลากร	ประชากร รับผิดชอบ Type1+3	จำนวน อสม. (คน)	การใช้บริการ ผู้ป่วยนอก (ครั้ง)	จำนวนผู้ป่วย DM (Type1,3) (คน)	จำนวนผู้ป่วย HT (Type1,3) (คน)	1.1	1.2	1.3	1.4	2.1	2.2	2.3	2.4	3.1	3.2	3.3	3.4	3.5	3.6	4	5	6	7	8	9	10	11						
										ตุลาคม 2564 - 25 มิถุนายน 2565				ไตรมาส 4				พฤษภาคม 2/2565												การตรวจ ติดตาม ส่งยา โรคเบาหวาน (%)	ตรวจ ติดตาม กลุ่มเสี่ยง ป่วยโรค ความดัน โลหิตสูง (%)	AD - PCU (≥20%)	AD - PCU (≥20%)	ผู้ป่วยนอก ทั้งหมด ไทย (≥ 20.5%)	เบาหวานที่ ควบคุม น้ำตาลใน เลือดได้ดี (≥40%)	ความดัน โลหิตสูง (≥50%)	ผู้ป่วย DM,HT กับCVD risk (≥85%)
										พัฒนาการเด็ก 0-5 ปี ความผิดปกติทางรฐฐาน				ร้อยละของเด็กอายุ 0-5 ปี สูงที่สุดส่วน และส่วนสูง เฉลี่ยที่อายุ 5 ปี				ร้อยละของเด็กวัยเรียน สูงที่สุดส่วน																			
										ได้รับการคัด กรอง พัฒนาการ > 90	หนังสือ ส่งซ้ำ >20	ได้รับการ ติดตาม >90	มีพัฒนาการ สมวัย >85	(ความ ครอบคลุม การตรวจ)	สูงที่สุดส่วน (≥62%)	ส่วนสูงเฉลี่ย ชายที่อายุ 5 ปี (113ซม)	ส่วนสูงเฉลี่ย หญิงที่อายุ 5 ปี (112ซม)	เด็กอายุ 6-14 ปี สูงที่สุด ส่วน (≥66%)	เด็กอายุ 6-14 ปี มีภาวะ ผอม (≥5%)	เด็กอายุ 6-14 ปี มีภาวะ เริ่มอ้วนและ อ้วน (≥10%)	เด็กอายุ 6-14 ปี มีภาวะ อ้วน (≥5%)	ส่วนสูงเฉลี่ย ชายที่อายุ 12 ปี (154 ซม.)	ส่วนสูงเฉลี่ย หญิงที่อายุ 12 ปี (155 ซม.)														
อัญญาประเทศ	เมืองไผ่		0	4	1,490	45	5,907	78	191	97.96	32.29	93.55	95.92	95.5	94.34	108.38	107.3	75.69	4.42	3.31	1.66	149.13	151.57	100.00	100.00	16.15	0	70.38	20.51	37.7	97.4						
อัญญาประเทศ	นิคมสร้างตนเองคลองน้ำใส	147,790	79	4	1,870	42	6,603	117	251	96.51	38.55	90.63	93.02	100	55.91	107.75	111.6	82.55	0.85	5.11	6.81	152.86	151.87	100.00	100.00	0.6	0	44.21	19.66	39.04	95.15						
อัญญาประเทศ	พันทราย	670,680	156	6	4,288	106	15,007	252	554	76.36	25.60	95.35	75.00	98.45	81.5	117	113.15	83.45	0.67	2.46	2.91	154.12	156.25	20.00	100.00	4.59	7.46	7.72	43.65	35.56	90.78						
อัญญาประเทศ	คลองน้ำใส	99,960	24	7	4,157	147	9,129	329	603	81.90	24.21	84.78	78.88	104.07	77.73	113.41	113.86	83.54	5.08	0.88	0.35	155.07	154.22	93.33	100.00	1.74	7.14	8.35	11.55	18.08	97.49						
อัญญาประเทศ	ฟ้าข้าม		0	6	4,817	87	14,214	221	460	98.57	32.37	94.03	96.67	99.15	83.69	110.88	110.33	82.35	1.26	3.78	2.1	153.24	153.73	100.00	100.00	7.32	0	10.28	20.81	24.78	95.98						
อัญญาประเทศ	ป่าไร่	265,190	67	7	3,944	87	12,198	217	418	95.70	21.91	100.00	95.70	105.05	69.71	113.03	112.67	76.3	0.9	4.51	7.22	152.38	151.72	100.00	100.00	2.48	6.38	28.25	23.5	27.99	98.88						
อัญญาประเทศ	ทับทิม	115,600	82	5	1,416	55	5,929	90	187	100.00	25.58	95.45	97.67	70.3	64.79	104.75	106.33	62.07	4.83	16.55	3.45	153	153.25	100.00	100.00	1.82	2.08	25.1	32.22	53.48	93.55						
อัญญาประเทศ	บ้านใหม่หนองไทร	434,190	48	8	9,139	224	23,648	580	1034	96.32	28.66	95.56	94.79	100.29	81.16	114.1	112.72	68.2	6.98	9.96	0.45	0	155.23	25.00	100.00	5.38	0	21.18	41.38	35.11	73.28						
อัญญาประเทศ	ผ่านศึก	268,240	80	5	3,337	48	12,995	199	436	97.40	26.20	87.76	94.27	104.43	79.25	113.82	113.5	90.25	0.68	1.81	0.68	156.21	156.46	20.00	100.00	1.6	0	30.49	27.64	19.72	94.12						
อัญญาประเทศ	หนองเรือ	150,240	64	4	2,362	47	11,660	112	257	81.75	36.89	91.89	78.57	97.86	75.91	114.38	114.27	75.76	3.79	5.3	0.38	155.19	155	16.67	100.00	8.46	13.51	49.91	26.79	65.37	91.38						
อัญญาประเทศ	หนองสังข์	405,298	80	6	5,087	128	14,224	363	722	92.04	21.45	95.16	91.08	101.79	65.2	111.12	110.8	71.19	2.2	3.62	7.88	146.09	148.04	100.00	100.00	1.55	12.5	35.93	24.52	35.04	97.5						
อัญญาประเทศ	คลองหินจันทร์	266,530	65	6	4,127	97	12,358	187	481	99.07	23.11	97.96	98.60	101.32	78.26	110.48	110.07	76.27	2.62	7.68	2.09	150.45	151.5	100.00	100.00	2.08	3.03	22.23	26.2	41.16	95.05						
อัญญาประเทศ	ฟ้าก๊วย	300,000	57	5	5,250	113	16,630	317	715	82.67	27.95	96.88	81.95	103.91	79.92	114.57	113.19	75.41	2.55	10.44	2.78	155.48	153.67	5.43	100.00	7.38	5.56	15.16	20.82	21.96	97.33						
อัญญาประเทศ	บ้านไร่เจริญ	243,000	51	6	4,810	88	12,138	238	432	98.32	25.68	84.00	94.28	89.57	60.62	109.27	110.68	86.05	1.78	2.82	2.08	150.26	151.29	100.00	100.00	2.63	11.11	24.15	29.41	33.56	89.53						
อัญญาประเทศ	ภูน้ำก๊วย	219,125	113	4	1,938	45	12,811	116	179	79.61	26.83	95.45	78.64	95.79	92.31	114	116.42	80.59	5.92	4.93	2.96	154.04	155.28	100.00	100.00	0.22	0	18.99	12.07	35.2	93.94						
อัญญาประเทศ	คลองหว่า	130,000	82	3	1,580	36	6,358	81	182	84.42	38.46	100.00	84.42	104.76	92.05	106.57	108.7	84.72	3.93	1.31	0	146.69	148	100.00	0.00	0	0	10.2	22.22	41.21	89.58						
อัญญาประเทศ	รพ.อัญญาประเทศ					196	249,374	529	1034	65.06	19.79	58.93	58.85	95.96	54.6	111.55	111.3	51.42	4.65	13.29	13.68	149.83	150.22	100.00	57.14			4.59	26.09	34.53	6.13						

อำเภอ	รพ.สต.	งบประมาณ แผนปฏิบัติการ	งบประมาณ ต่อประชากร ในพื้นที่ รับผิดชอบ (บาท/คน) AVR=68 Min=6 Max=255	บุคลากร	ประชากร รับผิดชอบ Type1+3	จำนวน อสม. (คน)	การใช้บริการ ผู้ป่วยนอก (ครั้ง)	จำนวนผู้ป่วย DM (Type1,3) (คน)	จำนวนผู้ป่วย HT (Type1,3) (คน)	1.1	1.2	1.3	1.4	2.1	2.2	2.3	2.4	3.1	3.2	3.3	3.4	3.5	3.6	4	5	6	7	8	9	10	11						
										ตุลาคม 2564 - 25 มิถุนายน 2565				ไตรมาส 4				เดือน 2/2565												การตรวจ ติดตาม ผู้ป่วย โรคเบาหวาน (%)	การตรวจ ติดตาม ผู้ป่วย โรค ความดัน โลหิตสูง (%)	AD - PCU (≥20%)	PCU (≥20%)	ผู้ป่วยนอก ทั้งหมด บริการ ไทย (≥ 20.5%)	เบาหวานที่ ควบคุม น้ำตาลใน เลือดได้ดี (≥40%)	ความดัน โลหิตสูง ที่ ควบคุม (≥50%)	ผู้ป่วย DM,HT Risk
										พัฒนาการเด็ก 0-5 ปี ความผิดปกติทางรฐฐาน				ร้อยละของเด็กอายุ 0-5 ปี สูงที่สุดส่วน และส่วนสูง เฉลี่ยที่อายุ 5 ปี				ร้อยละของเด็กวัยเรียน สูงที่สุดส่วน																			
										ได้รับการคัด กรอง พัฒนาการ > 90	พบสงสัย ล่าช้า >20	ได้รับการ ติดตาม >90	มีพัฒนาการ สมวัย >85	(ความ ครอบคลุม การตรวจ)	สูงที่สุดส่วน (≥62%)	ส่วนสูงเฉลี่ย ชายที่อายุ 5 ปี (113ซม.)	ส่วนสูงเฉลี่ย หญิงที่อายุ 5 ปี (112ซม.)	85.5	เด็กอายุ 6-14 ปี สูงที่สุด ส่วน (≥66%)	10	5	เด็กอายุ 6-14 ปี มีภาวะ เริ่มช้าและ ช้า (≥10%)	10	5	เด็กอายุ 6-14 ปี มีภาวะ เร็ว (≥5%)	10	0	ส่วนสูงเฉลี่ย ชายที่อายุ 12 ปี (154 ซม.)	0								
เขากอง	เขากอง	137,550	69	4	1,991	73	1,998	125	272	95.83	40.22	97.30	94.79	26.04	52	117.5	85.5	50	10	5	10	5	10	0	0	100.00	100.00	2.21	0	22.94	31.11	31.91	95.37				
เขากอง	คลองเจริญ	341,351	63	5	5,452	85	3,962	264	518	77.97	23.48	98.15	77.63	80.78	57.25	113.07	111.95	62.3	3.83	11.18	4.79	152.28	152.48	83.33	100.00	1.76	14.44	16.93	25.95	25.04	37.99						
เขากอง	หนองบัว	321,085	58	5	5,573	100	3,326	278	527	93.18	29.76	95.08	91.82	17.39	22.73	109	107.5	57.25	2.59	12.44	7.51	150.13	150.54	100.00	100.00	2.85	2.08	11.16	27.76	38.61	93.08						
เขากอง	ชัยนาท	649,517	77	12	8,391	168	5,571	464	996	98.56	24.88	97.03	97.60	18.16	38.55	121	113.17	71.64	5.22	8.96	5.22	132	147	95.45	100.00	3.48	1.67	19.35	27.79	34.22	73.07						
เขากอง	โทรพงษ์	393,839	75	7	5,237	111	6,834	379	721	68.48	29.63	51.85	58.33	34.77	52.38	116.6	110.25	58.85	2.79	11.64	6.72	150.64	149.97	36.36	100.00	0	0	0	25.99	38.04	17.3						
เขากอง	เขายางสี	248,890	41	7	6,095	111	5,572	407	880	99.08	23.91	94.81	97.85	91.78	37.61	107.91	107	62.15	4	9.85	6.15	148.94	151.74	100.00	100.00	8.4	17.5	21.32	30.48	34.8	91.36						
เขากอง	สอ.นาที่เหล็ก				4,676	145	4,457	378	727	78.22	38.46	100.00	78.22	19.42	47.76	112	100	60.68	7.36	10.31	4.27	149.1	151.97	81.25	100.00	4.76	7.78	17.75	30.53	32.71	71.35						
เขากอง	รพ.เขากอง					101	100,011	355	728	82.16	15.13	95.65	81.62	24.84	45	99	105.67	41.53	5.29	16.79	22.46	145.35	144.86	86.67	100.00			12.94	30.99	32.83	94.25						

อำเภอ	รพ.สต.	งบประมาณ แผนปฏิบัติการ	งบประมาณ ต่อประชากร ในพื้นที่ รับผิดชอบ (บาท/คน) AVR=68 Min=6 Max=255	บุคลากร	ประชากร รับผิดชอบ Type1+3	จำนวน อสม. (คน)	การใช้บริการ ผู้ป่วยนอก (ครั้ง)	จำนวนผู้ป่วย DM (Type1,3) (คน)	จำนวนผู้ป่วย HT (Type1,3) (คน)	1.1	1.2	1.3	1.4	2.1	2.2	2.3	2.4	3.1	3.2	3.3	3.4	3.5	3.6	4	5	6	7	8	9	10	11						
										ตุลาคม 2564 - 25 มิถุนายน 2565				ไตรมาส 4				เดือน 2/2565												การตรวจ ติดตามกลุ่ม เสี่ยงป่วย โรคเบาหวาน (%)	การตรวจ ติดตาม กลุ่มเสี่ยง ป่วยโรค ความดัน โลหิตสูง (%)	AD - PCU (≥20%)	PCU (≥20%)	ผู้ป่วยนอก ทั้งหมดรับ บริการ ไทย (≥ 20.5%)	เบาหวานที่ ควบคุม น้ำตาลใน เลือดได้ดี (≥40%)	ความดัน โลหิตสูงที่ ควบคุม โลหิตได้ดี (≥50%)	ผู้ป่วย DM,HT ขึ้นCVD risk
										พัฒนาการเด็ก 0-5 ปี ความผิดปกติทางรฐาน				ร้อยละของเด็กอายุ 0-5 ปี สูงที่สุดส่วน และส่วนสูง เฉลี่ยที่อายุ 5 ปี				ร้อยละของเด็กวัยเรียน สูงที่สุดส่วน																			
										ได้รับการคัด กรอง พัฒนาการ > 90	พบสงสัย ล่าช้า >20	ได้รับการ ติดตาม >90	มีพัฒนาการ สมวัย >85	(ความ ครอบคลุม การตรวจ)	สูงที่สุดส่วน (≥62%)	ส่วนสูงเฉลี่ย ชายที่อายุ 5 ปี (113ซม.)	ส่วนสูงเฉลี่ย หญิงที่อายุ 5 ปี (112ซม.)	เด็กอายุ 6-14 ปี สูงที่สุด ส่วน (≥66%)	เด็กอายุ 6-14 ปี มีภาวะ เริ่มอ้วนและ อ้วน (≥10%)	เด็กอายุ 6-14 ปี มีภาวะ เริ่มอ้วนและ อ้วน (≥5%)	เด็กอายุ 6-14 ปี มีภาวะ อ้วน (≥5%)	ส่วนสูงเฉลี่ย ชายที่อายุ 12 ปี (154 ซม.)	ส่วนสูงเฉลี่ย หญิงที่อายุ 12 ปี (155 ซม.)														
โคกสูง	โคกสูง	252,910	135	5	1,870	61	5,133	167	365	96.36	35.85	94.74	94.55	61.33	45.65	100.25	100	83.78	0	5.41	0	152.67	155.38	100.00	100.00	1.2	0	47.29	39.52	61.64	86.4						
โคกสูง	ละมดิม	198,550	92	3	2,158	46	5,173	112	236	100.00	25.27	100.00	100.00	100	71.74	112.58	111.4	74.17	5.3	9.93	1.32	152.43	152.8	100.00	100.00	0	0	26.19	43.75	51.69	95.29						
โคกสูง	หนองม่วง	358,230	114	5	3,149	75	7,385	214	475	99.44	28.49	96.08	98.33	104.59	67.8	110.19	109.05	0	0	0	100	0	0	100.00	100.00	0	14.29	50.76	41.12	36	91.24						
โคกสูง	ไผ่จำ	536,440	224	6	2,391	72	7,760	210	368	100.00	27.04	98.11	99.49	103.38	88.32	110.44	110.63	100	0	0	0	0	0	85.71	100.00	0.82	0	33.2	36.67	32.61	91.5						
โคกสูง	หนองแวง	43,800	14	5	3,204	114	10,672	232	549	100.00	34.64	93.55	97.77	102.35	69.72	109.62	107	71.64	4.73	10.91	0.36	148.78	150.82	100.00	100.00	1.69	14.63	27.07	43.1	63.93	94.88						
โคกสูง	คลองกระเดียน	284,790	166	4	1,718	66	5,791	140	256	94.85	38.04	85.71	89.69	46.53	46.81	88	107	52.48	13.86	6.93	6.93	144.33	149	100.00	100.00	0	5.88	18.97	31.43	42.58	94.17						
โคกสูง	หนองม่วง	70,906	98	3	722	21	2,813	47	96	100.00	31.48	82.35	94.44	54.84	35.29	0	111	69.57	2.17	4.35	2.17	149.75	150	100.00	100.00	0	11.54	31.07	48.94	27.08	95.56						
โคกสูง	โนนหมากมูน	92,400	69	4	1,339	50	5,101	130	289	95.38	40.32	96.00	93.85	21.79	35.29	98.5	109.33	56.98	8.14	19.77	1.16	151.33	155.5	100.00	100.00	0	0	24.27	46.15	47.06	95.58						
โคกสูง	อำเภอลา	37,160	39	4	955	22	4,978	66	124	93.06	29.85	95.00	91.67	104.35	61.11	110.71	109.2	67.95	1.28	2.56	10.26	133	0	100.00	100.00	1.57	6.45	26.32	30.3	47.58	98.08						
โคกสูง	รพ.โคกสูง					48	71,676	134	314	73.39	28.57	96.15	70.97	54.61	84.34	113.29	113	26.34	6.12	22.09	39.57	138.94	139.18	25.00	100.00			15.11	32.84	22.93	97.37						

อำเภอ	รพ.สต.	งบประมาณ ต่อประชากร ในพื้นที รับผิดชอบ (บาท/คน) AVR=68 Min=6 Max=255	บุคลากร	ประชากร รับผิดชอบ Type1+3	จำนวน อสม. (คน)	การใช้บริการ ผู้ป่วยนอก (ครั้ง)	จำนวนผู้ป่วย DM (Type1,3) (คน)	จำนวนผู้ป่วย HT (Type1,3) (คน)	1.1	1.2	1.3	1.4	2.1	2.2	2.3	2.4	3.1	3.2	3.3	3.4	3.5	3.6	4	5	6	7	8	9	10	11	
									ตุลาคม 2564 - 25 มิถุนายน 2565				ไตรมาส 4				เดือน 2/2565														
									พัฒนาการเด็ก 0-5 ปี ความผิดปกติทางรฐฐาน				ร้อยละของเด็กอายุ 0-5 ปี สูงที่สุดส่วน และส่วนสูง เฉลี่ยที่อายุ 5 ปี																		
									ได้รับการคัด กรอง พัฒนาการ > 90	พบสงสัย ล่าช้า >20	ได้รับการ ติดตาม >90	มีพัฒนาการ สมวัย >85	(ความ ครอบคลุม การตรวจวัด)	สูงที่สุดส่วน (≥62%)	ส่วนสูงเฉลี่ย ชายที่อายุ 5 ปี (113ซม.)	ส่วนสูงเฉลี่ย หญิงที่อายุ 5 ปี (112ซม.)	ส่วนสูงเฉลี่ย เด็กอายุ 6-14 ปี สูงที่สุด ส่วน (≥66%)	ส่วนสูงเฉลี่ย เด็กอายุ 6-14 ปี มีภาวะ เริ่มช้าและ ช้า (≥5%)	ส่วนสูงเฉลี่ย เด็กอายุ 6-14 ปี มีภาวะ เร็ว (≤10%)	ส่วนสูงเฉลี่ย เด็กอายุ 6-14 ปี มีภาวะ เร็ว (≤5%)	ส่วนสูงเฉลี่ย ชายที่อายุ 12 ปี (154 ซม.)	ส่วนสูงเฉลี่ย หญิงที่อายุ 12 ปี (155 ซม.)	การตรวจ ติดตามกลุ่ม สงสัยป่วย โรคเบาหวาน (≥5%)	การตรวจ ติดตามกลุ่ม ความดัน โลหิตสูง (≥20%)	การตรวจ ติดตามกลุ่ม เบาหวาน ระดับ น้ำตาลใน เลือด (≥ 200%)	การตรวจ ติดตามกลุ่ม เบาหวาน ระดับ น้ำตาลใน เลือด (≥ 200%)	การตรวจ ติดตามกลุ่ม เบาหวาน ระดับ น้ำตาลใน เลือด (≥ 200%)	การตรวจ ติดตามกลุ่ม เบาหวาน ระดับ น้ำตาลใน เลือด (≥ 200%)	การตรวจ ติดตามกลุ่ม เบาหวาน ระดับ น้ำตาลใน เลือด (≥ 200%)	การตรวจ ติดตามกลุ่ม เบาหวาน ระดับ น้ำตาลใน เลือด (≥ 200%)	การตรวจ ติดตามกลุ่ม เบาหวาน ระดับ น้ำตาลใน เลือด (≥ 200%)
วังสมบูรณ์	ซับสิงโต	181,307	53	3	3,419	78	9,824	178	414	83.33	22.35	94.74	82.35	102.21	79.14	112.55	111.67	63.1	1.19	17.86	4.76	152.33	155.1	87.80	100.00	6.74	6.67	45.53	55.62	53.14	94.12
วังสมบูรณ์	ศอน.	205,774	51	7	4,004	71	17,701	214	491	85.71	24.44	100.00	84.76	74.36	70.11	110	108.25	89.16	1.7	2.2	0.99	157.69	158.61	100.00	100.00	2.34	0	30.41	44.39	58.66	83.19
วังสมบูรณ์	บ้านวังใหม่	379,790	88	3	4,316	69	11,976	293	707	85.42	37.40	93.33	82.64	8.15	36.36	97	80	73.31	1.6	9.61	1.78	149.45	150.79	100.00	100.00	8.59	19.3	21.68	43.69	52.19	25.31
วังสมบูรณ์	ทุ่งกบินทร์	389,025	76	6	5,126	145	14,457	353	650	68.99	22.94	60.00	62.66	52.3	61.54	112.09	100.33	69.35	0.75	4.52	0.25	151.86	151.95	100.00	100.00	1.94	0	36.73	43.34	31.08	98.06
วังสมบูรณ์	คลองเจริญสุข		0	6	4,907	107	16,332	272	650	86.24	29.26	90.91	83.94	18.61	65.12	0	0	47.62	4.95	10.99	17.4	146.8	147.73	100.00	100.00	1.83	2.86	45.4	43.75	35.38	91.91
วังสมบูรณ์	บ้านดงายา	453,355	79	6	5,746	125	18,057	254	565	87.19	31.28	98.48	86.78	18.28	55.1	111	114	66.05	8.03	7.19	3.18	149.71	151.08	100.00	100.00	1.97	13.56	21.68	41.34	42.12	83.52
วังสมบูรณ์	รพ.วังสมบูรณ์					59	67,535	174	428	45.33	17.65	20.00	38.67	0	0	0	0	38.47	7.96	14.84	27.23	144.67	147.03	100.00	100.00			2.19	26.44	35.98	97.75

