

วาระประชุม คปสจ.  
กลุ่มงานส่งเสริมสุขภาพ  
วันที่ 31 มีนาคม 2564



# 1.สรุปผลการจัดกิจกรรม “ก้าวท้าใจ Season 3” จังหวัดสระแก้ว



(ณ วันที่ 20 มีนาคม 2564)

# กิจกรรม “ก้าวทำใจ Season 3” จังหวัดสระแก้ว

- 1.จัดพิธีเปิดกิจกรรม ระดับจังหวัด อำเภอ
- 2.ชี้แจงกิจกรรมในที่ประชุมกรรมการจังหวัด
- 3.ประสาน สนง.ประชาสัมพันธ์จังหวัดและสถานีวิทยุแห่งประเทศไทยประชาสัมพันธ์
- 4.ประชุมชี้แจงในที่ประชุมชมรม อสม. จังหวัดสระแก้ว
- 5.ทำหนังสือประสาน ส่วนราชการฯ ระดับจังหวัด เข้าร่วมกิจกรรม
- 6.ทำหนังสือประสาน สนง.ศึกษาธิการจังหวัด สำนักงานเขตพื้นที่การศึกษาฯ โรงเรียนมัธยม มหาวิทยาลัย วิทยาลัยเทคนิคและอาชีวศึกษา เข้าร่วมกิจกรรม
- 7.ทำหนังสือประสาน สถานประกอบการ เข้าร่วมกิจกรรม
- 8.ควบคุมกำกับโดยการประชุม คปสจ. ทุกเดือน



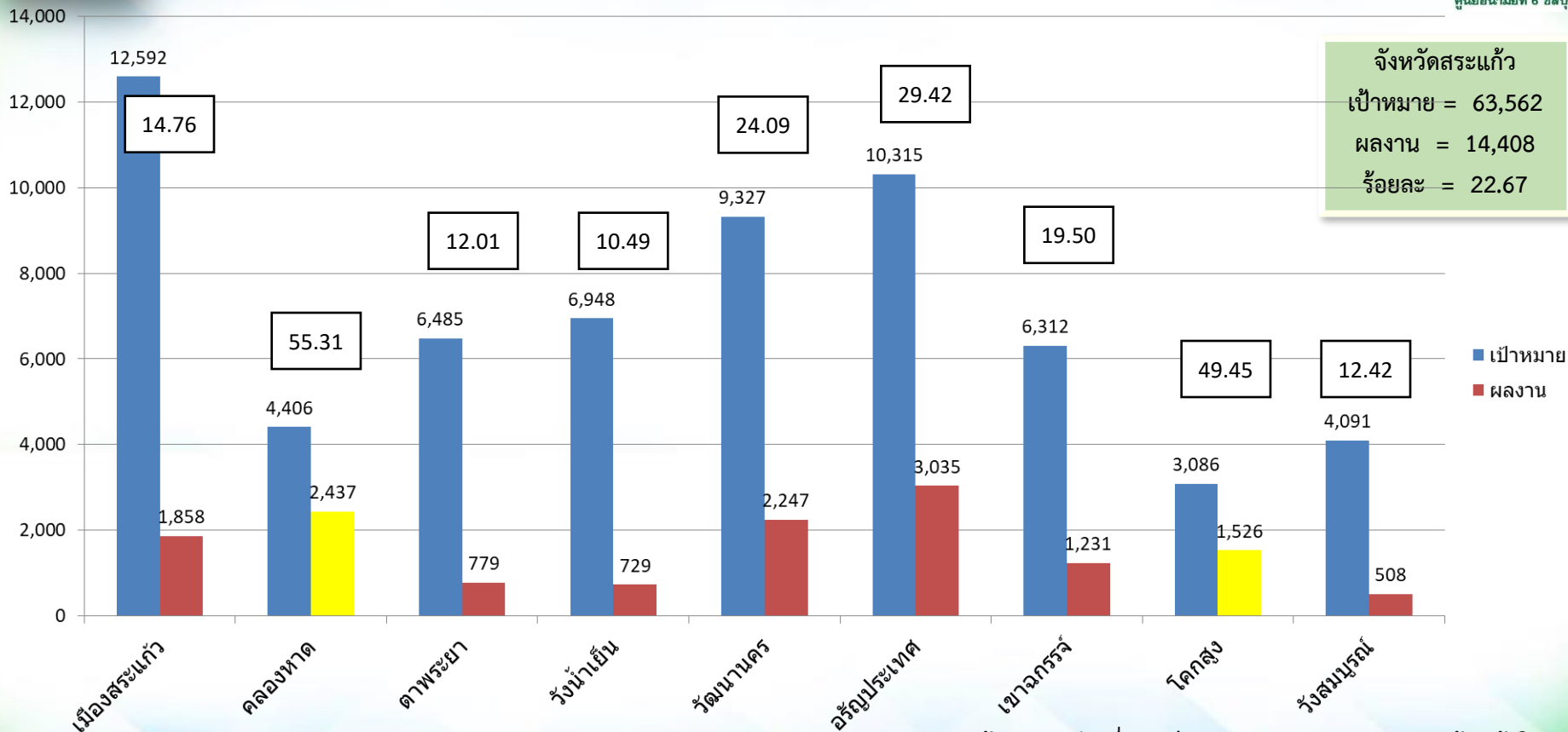
# จำนวนผู้สมัครก้าวทำใจแยกรายจังหวัด เขตสุขภาพที่ 6



จังหวัด	เป้าหมาย	จำนวนผู้สมัครก้าวทำใจ Season 3 แยกประเภท					ผลงานรวม	ร้อยละ
		นักเรียน/ นักศึกษา	ประชาชน ทั่วไป	พนักงาน ภาครัฐฯ	พนักงาน ภาคเอกชน	อสม.		
ตราด	25,897	4	12,743	1,875	14	2,954	17,590	67.92
ฉะเชิงเทรา	81,669	1,148	5,131	4,887	102	7,310	18,578	22.75
สระแก้ว	63,562	187	8,012	2,051	11	1,447	14,408	22.67
ปราจีนบุรี	55,941	414	2,160	3,093	65	6,648	12,380	22.13
จันทบุรี	60,687	301	4,055	3,376	18	3,897	11,647	19.19
ระยอง	84,026	28	4,910	3,070	189	4,486	12,683	15.09
ชลบุรี	177,553	40	7,598	7,246	320	6,602	21,806	12.28
สมุทรปราการ	153,144	371	3,760	1,579	333	1,995	8,038	5.25
เขตสุขภาพที่ 6	702,479	2,493	48,369	27,177	1,052	37,723	117,130	16.67



# จำนวนผู้สมัครก้าวทันใจแยกรายอำเภอ จ.สระแก้ว



ข้อมูล ณ วันที่ 20 มีนาคม 2564 จากรายงานก้าวทันใจ SS3



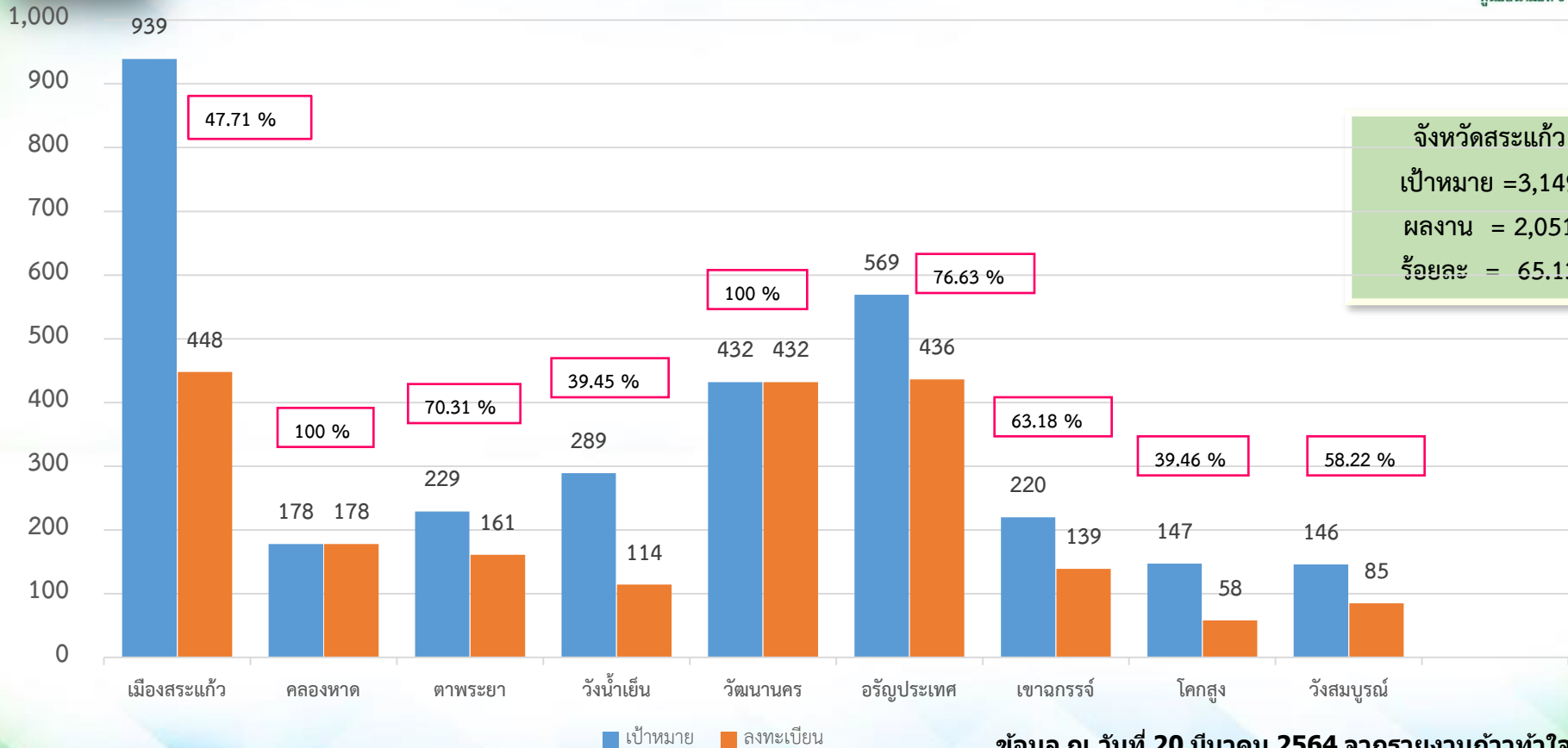
# จำนวนผู้สมัครก้าวทำใจแยกรายอำเภอ จ.สระแก้ว



อำเภอ	เป้าหมาย	จำนวนผู้สมัครก้าวทำใจ Season 3 แยกประเภท					ผลงานรวม	ร้อยละ	ลำดับจังหวัด
		นักเรียน/ นักศึกษา	ประชาชน ทั่วไป	พนักงาน ภาครัฐฯ	พนักงาน ภาคเอกชน	อสม.			
เมืองสระแก้ว	12,592	4	890	448	3	513	1,858	14.76	6
คลองหาด	4,406	21	1,780	178	1	457	2,437	55.31	1
ตาพระยา	6,485	3	215	161	0	400	779	12.01	8
วังน้ำเย็น	6,948	2	430	114	0	183	729	10.49	9
วัฒนานคร	9,327	70	766	432	1	978	2,247	24.09	4
อรัญประเทศ	10,315	68	1,439	436	4	1,088	3,035	29.42	3
เขาลงกระโจ	6,312	16	893	139	1	182	1,231	19.50	5
โคกสูง	3,086	1	1,341	58	0	126	1,526	49.45	2
วังสมบูรณ์	4,091	2	200	85	1	220	508	12.42	7
ไม่ระบุอำเภอ	-	0	58	0	0	0	58	-	
รวม	63,562	187	8,012	2,051	11	4,147	14,408	22.67	



# จำนวนบุคลากรสาธารณสุข สมัครก้าวทำใจแยกรายอำเภอ จ.สระแก้ว



ข้อมูล ณ วันที่ 20 มีนาคม 2564 จากรายงานก้าวทำใจ SS3

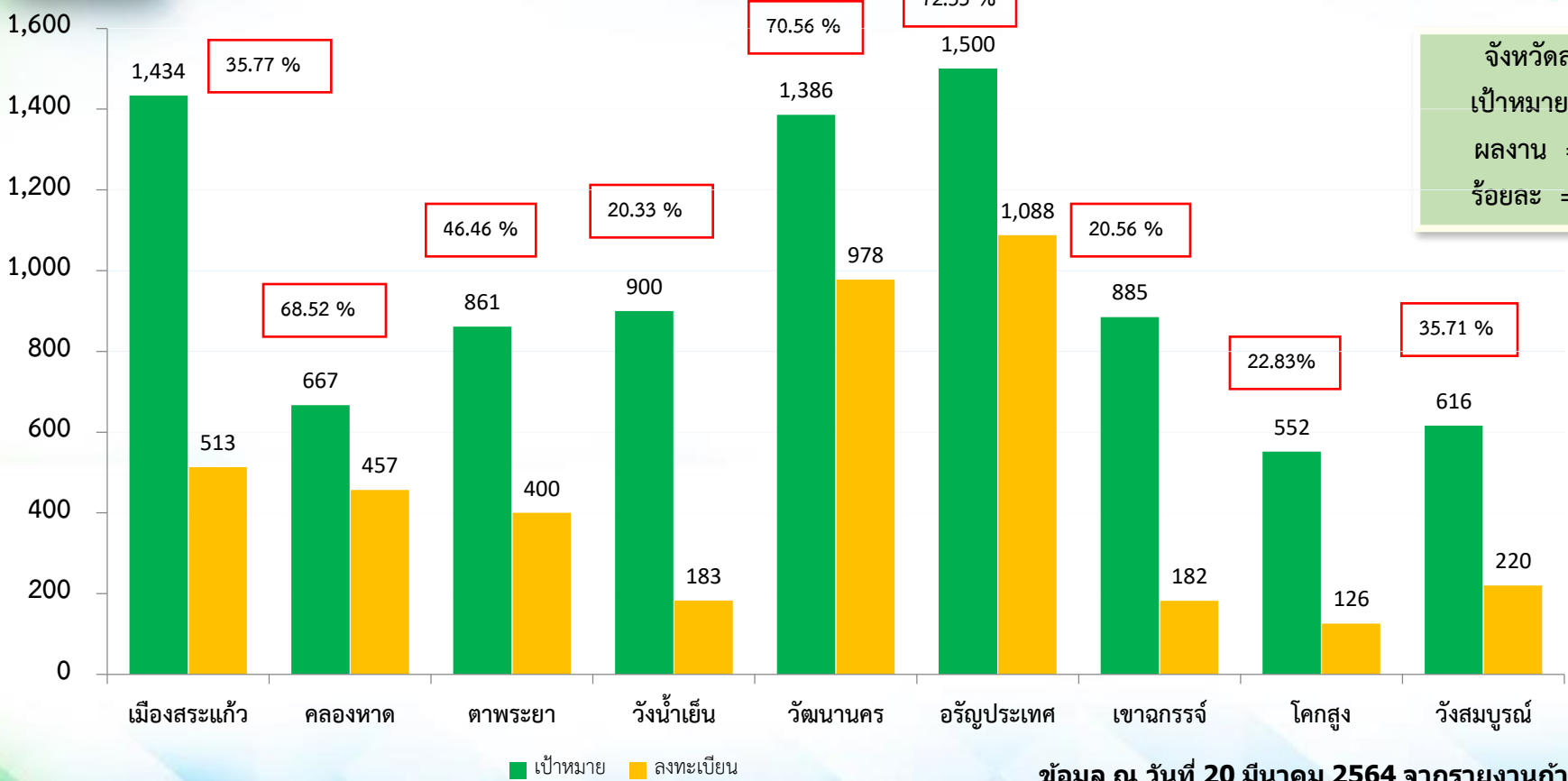


# จำนวน อสม. สมัครก้าวทำใจแยกรายอำเภอ จ.สระแก้ว



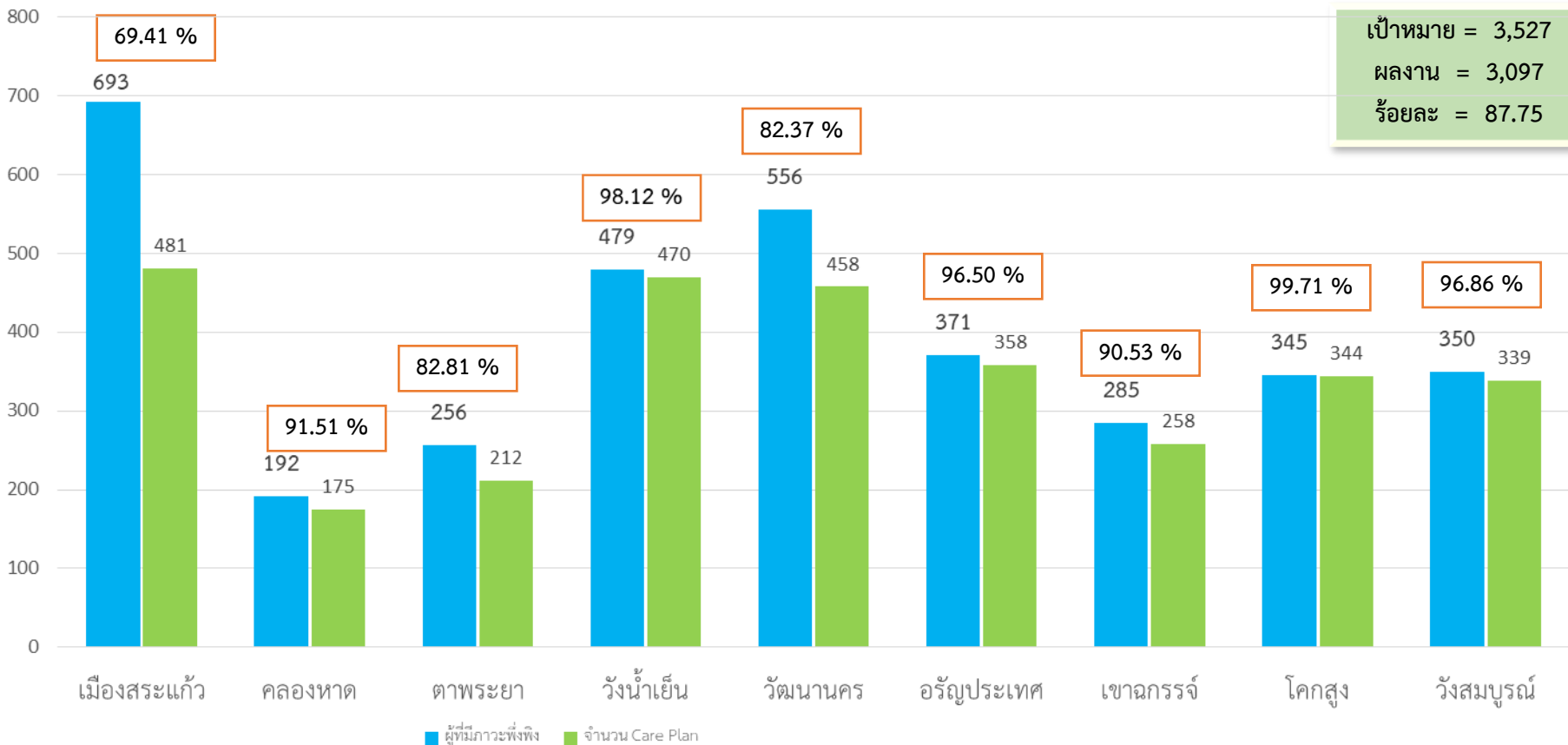
กรมอนามัย  
ศูนย์อนามัยที่ 6 ชลบุรี

จังหวัดสระแก้ว  
เป้าหมาย = 8,801  
ผลงาน = 4,147  
ร้อยละ = 47.12



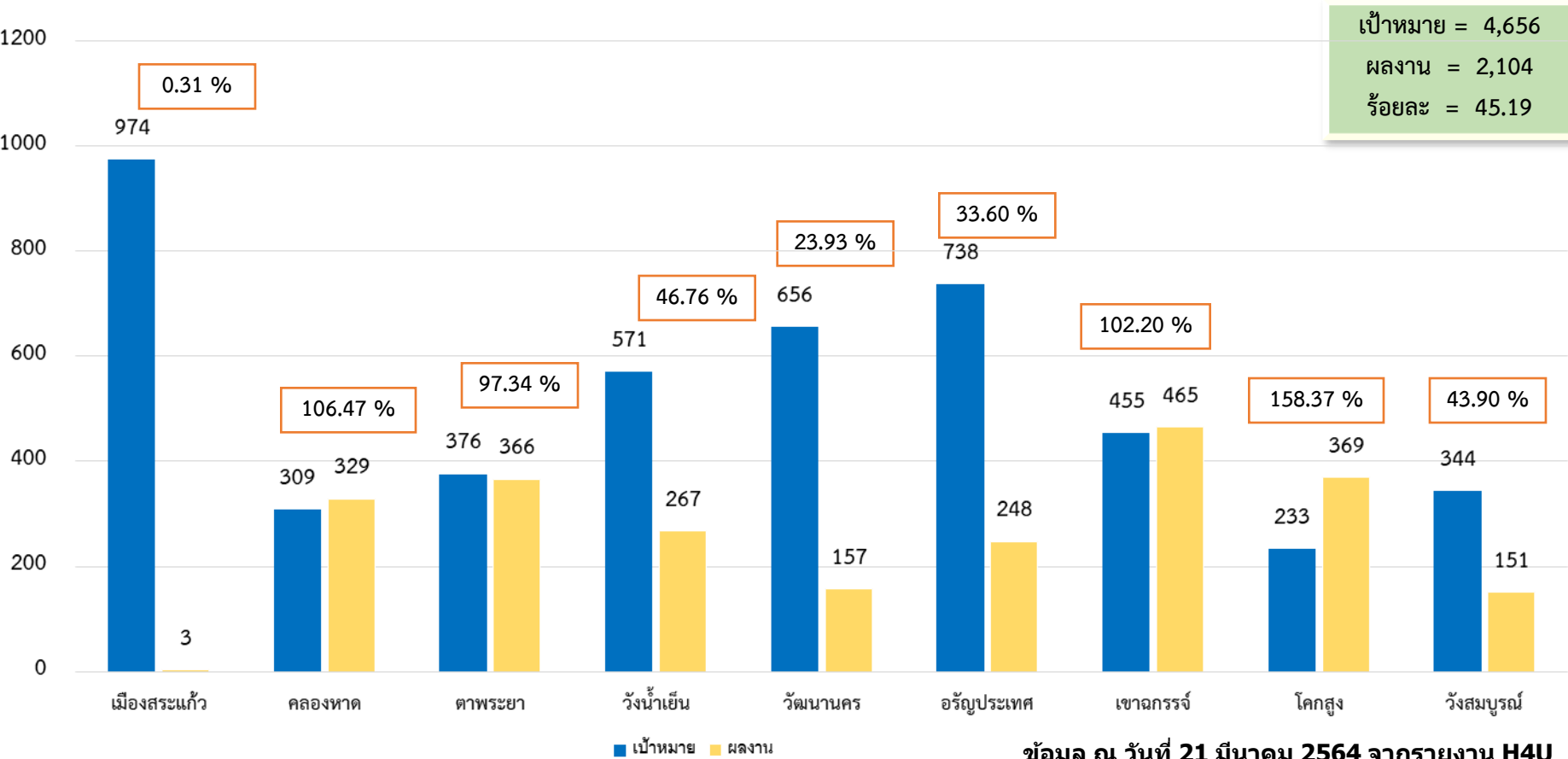


## 2.สรุปการจัดทำแผนการดูแลผู้สูงอายุติดบ้านติดเตียง (Care plan)



เป้าหมาย = 3,527  
 ผลงาน = 3,097  
 ร้อยละ = 87.75

### 3.สรุปผลการประเมินพฤติกรรมการสุขภาพที่พึงประสงค์ในผู้สูงอายุ (H4U)





## 4. แผนปฏิบัติงาน หน่วยแพทย์เคลื่อนที่ พอ.สว. จังหวัดสระแก้ว ประจำปี 2564 ประจำเดือนเมษายน

ลำดับที่	วัน เดือน ปี	สถานที่ปฏิบัติงาน
1	วันอังคารที่ 20 เมษายน 2564	วัดหนองบัว หมู่ที่ 3 บ้านหนองบัวเหนือ ตำบลหันทราย อำเภออรัญประเทศ
2	วันพฤหัสบดีที่ 22 เมษายน 2564 (จังหวัดเคลื่อนที่ )	โรงเรียนทัพหลวง หมู่ที่ 7 บ้านทัพหลวง ตำบลตาหลังใน อำเภอวังน้ำเย็น





# มาตรการจัดหน่วยแพทย์เคลื่อนที่ พอ.สว. จังหวัดสระแก้ว ในช่วงสถานการณ์ โรคติดเชื้อไวรัสโคโรนา 2019 (COVID-19)

- การจัดให้บริการสุขภาพ ประกอบด้วย บริการตรวจรักษาโรคทั่วไป บริการทันตกรรม และบริการแพทย์แผนไทยตรวจรักษาและให้คำปรึกษา
- ประชาสัมพันธ์ให้ผู้ที่จะมารับบริการสวมหน้ากากผ้าทุกคน ถ้าไม่มีให้จัดหาหน้ากากแจกให้ผู้มารับบริการทุกคน
- กำหนดเส้นทางเข้า-ออกให้ชัดเจน
- มีจุดตรวจคัดกรองผู้มารับบริการก่อนเข้าหน่วยแพทย์เคลื่อนที่ พอ.สว.
- จัดให้มีจุดบริการ แอลกอฮอล์เจลหรือน้ำยาฆ่าเชื้อโรค
- กำหนดจุดโต๊ะ เก้าอี้ เว้นระยะนั่งหรือยืนห่างอย่างน้อย ๑ เมตร
- ให้ควบคุมจำนวนผู้มารับบริการมิให้แออัด



ขอบคุณครับ

