

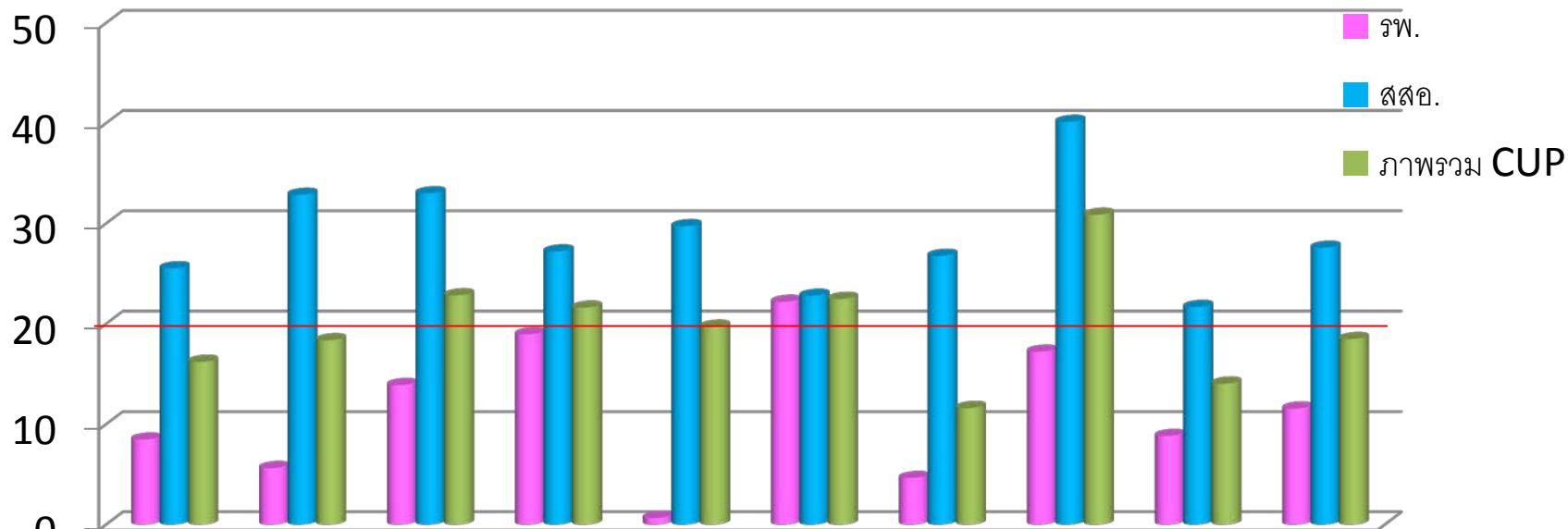
**ความก้าวหน้าการดำเนินงาน
แพทย์แผนไทยและการแพทย์ทางเลือก**

KPI ปี 2560

KPI	เกณฑ์
<input type="checkbox"/> ผู้ป่วยนอกได้รับบริการแพทย์แผนไทยและการแพทย์ทางเลือก	ร้อยละ 18.5
<input type="checkbox"/> จำนวนตำรับ/ตำราการแพทย์แผนไทย	เพิ่มขึ้น 100 ตำรับ
<input type="checkbox"/> จำนวนงานวิจัยสมุนไพรที่นำมาใช้จริงทางการแพทย์หรือการตลาด	อำเภอละ 1 เรื่อง (9 เรื่อง)

ผู้ป่วยนอกได้รับบริการแพทย์แผนไทยและการแพทย์ทางเลือก

ร้อยละ 18.5



	CUP เมือง	CUP คลอง หาด	CUP ตาพระ ยา	CUP วังน้ำ เย็น	CUP วสบ.	CUP วัฒนา ฯ	CUP อรัญฯ	CUP โคกสูง	CUP เขา ฉกรรจ์	รวม จังหวัด
รพ.	8.47	5.63	13.9	18.96	0.66	22.19	4.64	17.23	8.83	11.56
สสอ.	25.53	32.86	33.01	27.21	29.73	22.79	26.77	40.13	21.68	27.58
ภาพรวม CUP	16.21	18.36	22.83	21.61	19.71	22.47	11.61	30.86	14.04	18.48

ปัญหาที่พบ

❑ ด้านบุคลากร

❑ ขาดผู้ช่วยแพทย์แผนไทย (18 แห่ง)

- สสอ.เมืองสระแก้ว 7 แห่ง /- สสอ.คลองหาด 5 แห่ง
- สสอ.ตาพระยา 2 แห่ง /- สสอ.เขาฉกรรจ์ 1 แห่ง /สสอ.วัฒนานคร 4 แห่ง
- ไม่มีคนที่จะเข้าอบรม ผช.แพทย์แผนไทย /

แนวทางการแก้ไข 1.จัดสรรแพทย์แผนไทยจบใหม่ ปฏิบัติงานที่ อ.โคกสูง /คลองหาด /เมือง อำเภอๆละ 1 คน
2.กลุ่มงานฯของบกลุ่มจังหวัดเพื่อจัดอบรม ผช.แพทย์แผนไทย สนับสนุนให้กับพื้นที่

ด้านทรัพยากร

- งบประมาณไม่เพียงพอในการจ้างบุคลากร (หมอนวดขาดแรงจูงใจ)
- ยาสมนุไพรไม่เพียงพอในการให้บริการ
- ได้รับการสนับสนุนยาสมนุไพรจากแม่ข่ายลำช้า และไม่ตรงตามแผนการเบิกของพื้นที่

แนวทางการแก้ไข

ระดับอำเภอ

- ระบบการกำกับ ติดตาม ข้อมูลรายงานตัวชี้วัด รายงานบริการ และแจ้งให้ทราบ สถานการณ์ทุกสัปดาห์ เพื่อหาแนวทางแก้ไข
- ข้อมูล
 - สถานบริการคีย์ข้อมูลให้เป็นปัจจุบัน
- ประชาสัมพันธ์การให้บริการแพทย์แผนไทยให้ประชาชนได้ทราบ
- การพัฒนาบุคลากร
 - พัฒนาทีมพี่เลี้ยง แลกเปลี่ยนเรียนรู้การบันทึกข้อมูลแพทย์แผนไทยระดับ อำเภอ
- โดยให้รพ.สต.ที่มีผลการดำเนินงานผ่านตัวชี้วัดปีนพี่เลี้ยง รพ.สต.ที่ไม่ผ่าน
- กำหนดเป็นตัวชี้วัดในการประเมินผลการปฏิบัติงานประจำปี

แนวทางการแก้ไข

ระดับจังหวัด

- สร้างพี่เลี้ยงประจำอำเภอ (**NODE**)
- **Road Show** ลงเยี่ยมเฉพาะกิจ
- วางแผนระบบการบริหารจัดการยาสมุนไพรให้เพียงพอต่อการใช้ของพื้นที่



จำนวนตำรับ/ตำราการแพทย์แผนไทย
เพิ่มขึ้น 100 ตำรับ

KPI	เป้าหมาย	ผลงาน(25 มค.60)
จำนวนตำรับ/ตำราการแพทย์แผนไทย ที่ได้รับการสำรวจ/รวบรวม	100 รายการ	ก.พ.60 จำนวน 46 ตำรับ (46%) มี.ค.60 จำนวน 63 ตำรับ (63%)

จำนวนงานวิจัยสมุนไพรที่นำมาใช้จริงทางการแพทย์หรือการตลาด

KPI	เป้าหมาย	ผลงาน
<input type="checkbox"/> มีวิจัย/R2R อำเภอละ 1 เรื่อง (แพทย์แผนไทย)	แพทย์แผนไทย อำเภอละ 1 เรื่อง (9 เรื่อง)	จำนวน 7 เรื่อง -วังน้ำเย็น 2 เรื่อง /วัฒนานคร 2 เรื่อง/ -เขาฉกรรจ์/โคกสูง/วังสมบูรณ์ อำเภอละ 1 เรื่อง
<input type="checkbox"/> นวัตกรรม/กรณีศึกษา	ผู้ช่วยแพทย์แผนไทย รพ.สต.ละ 1 เรื่อง (95 แห่ง)	-นวัตกรรม 10 เรื่อง -กรณีศึกษากำลังดำเนินการเก็บ รายงานจากพื้นที่

จำนวนงานวิจัยสมุนไพรที่นำมาใช้จริงทางการแพทย์หรือการตลาด

KPI	เป้าหมาย	ผลงาน
	วิจัย สสจ. 2 เรื่อง	<ul style="list-style-type: none"><input type="checkbox"/> การนวดกระตุ้นพัฒนาการเด็ก<ul style="list-style-type: none">-พื้นที่เป้าหมาย รพ.วังน้ำเย็น -วังสมบูรณ์ <input type="checkbox"/> ประสิทธิภาพของยาพอกสมุนไพรลดอาการปวดเข่าในผู้สูงอายุข้อเข่าเสื่อม<ul style="list-style-type: none">-ได้รับงบประมาณ จากกรมการแพทย์แผนไทยฯ 35,000 บาท <p>เป้าหมาย พื้นที่ดำเนินการ</p> <ul style="list-style-type: none">■ รพ.สระแก้ว■ รพ.วังน้ำเย็น■ รพ.ตาพระยา■ รพ.วัฒนานคร