

STROKE

โรงพยาบาลคลองหาด



STROKE

Aware - Alarm - Alert klonghat Stroke

1.อบรมให้ความรู้แก่ประชาชนในพื้นที่
ตำบลเป้าหมายและประชาคมหมู่บ้าน



ประชาชนกลุ่มเสี่ยงมีความรู้ ความ
ตระหนักและเฝ้าระวังในการเกิด Stroke

2.อบรมให้ความรู้แก่เจ้าหน้าที่ใน รพ. /
รพ.สต.



จนท.มีความรู้และทักษะการประเมินคัด
กรองผู้ป่วยโรคหลอดเลือดสมองได้
อย่างถูกต้อง รวดเร็ว

3.อบรมให้ความรู้แก่อสм./อสค.



อสม./อสค.มีความรู้อาการเบื้องต้นของ
Stroke ได้อย่างถูกต้อง

4.จัดทำสื่อประชาสัมพันธ์ FAST ใน
การประเมินผู้ป่วย Stroke ในสถาน
บริการทุกระดับ (รพ.และ รพ.สต.)



มีสื่อประชาสัมพันธ์ อาการของผู้ป่วย
Stroke

STROKE

Aware - Alarm - Alert klonghat Stroke

5. พัฒนาศูนย์คลินิก NCD 5. กิจกรรม DPAC ในผู้ป่วย NCD โดยการสร้างบุคคลต้นแบบในการ Control DM HT

6. จัดทำสื่อประชาสัมพันธ์ในห้องให้คำปรึกษา

7. จัดทำสมุดประจำตัวผู้ป่วยเบาหวาน ความดันโลหิตสูง สื่อถึง FAST และ 1669

8. ประชุมถอดบทเรียนการดำเนินงาน Aware-Alarm-Alert klonghat Stroke

9. อบรมการดูแลและฟื้นฟูสมรรถภาพผู้ป่วยโรคหลอดเลือดสมองโดยเครือข่ายนักกายภาพบำบัด

ใช้ผู้ป่วย DM HT ที่ Control ได้เป็นต้นแบบในการปรับเปลี่ยนพฤติกรรม

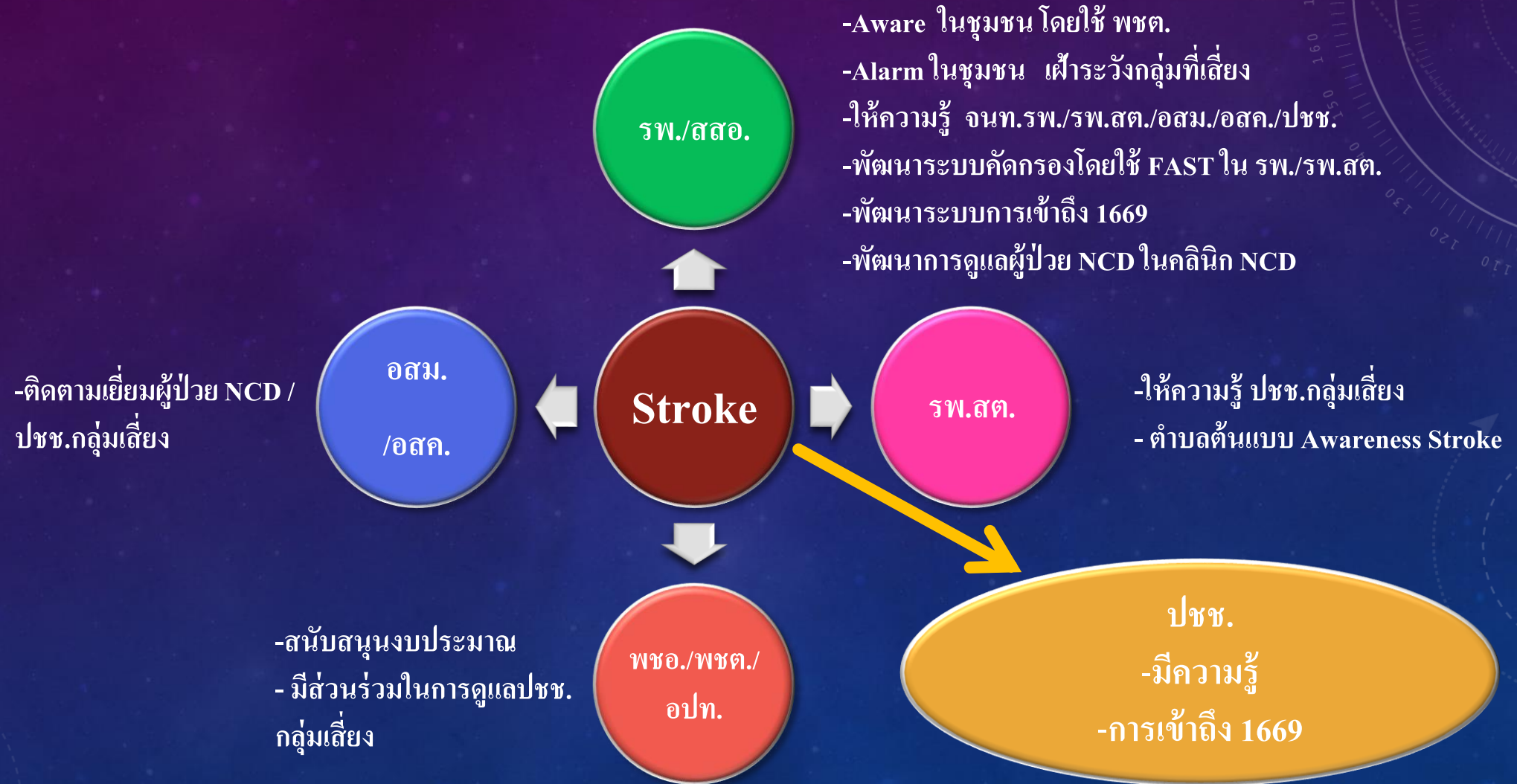
มีสื่อความรู้ที่ใช้ปรับเปลี่ยนพฤติกรรมผู้ป่วย DM HT

มีสมุดประจำตัวผู้ป่วย DM HT ที่มีสื่อถึงอาการของ Stroke และ 1669

มีการประชุมถอดบทเรียนของผู้ที่เกี่ยวข้อง

ผู้เข้ารับการอบรมมีความรู้ในการดูแลและฟื้นฟูสมรรถภาพผู้ป่วยโรคหลอดเลือดสมอง

AWARENESS STROKE KHLONGHAT MODEL



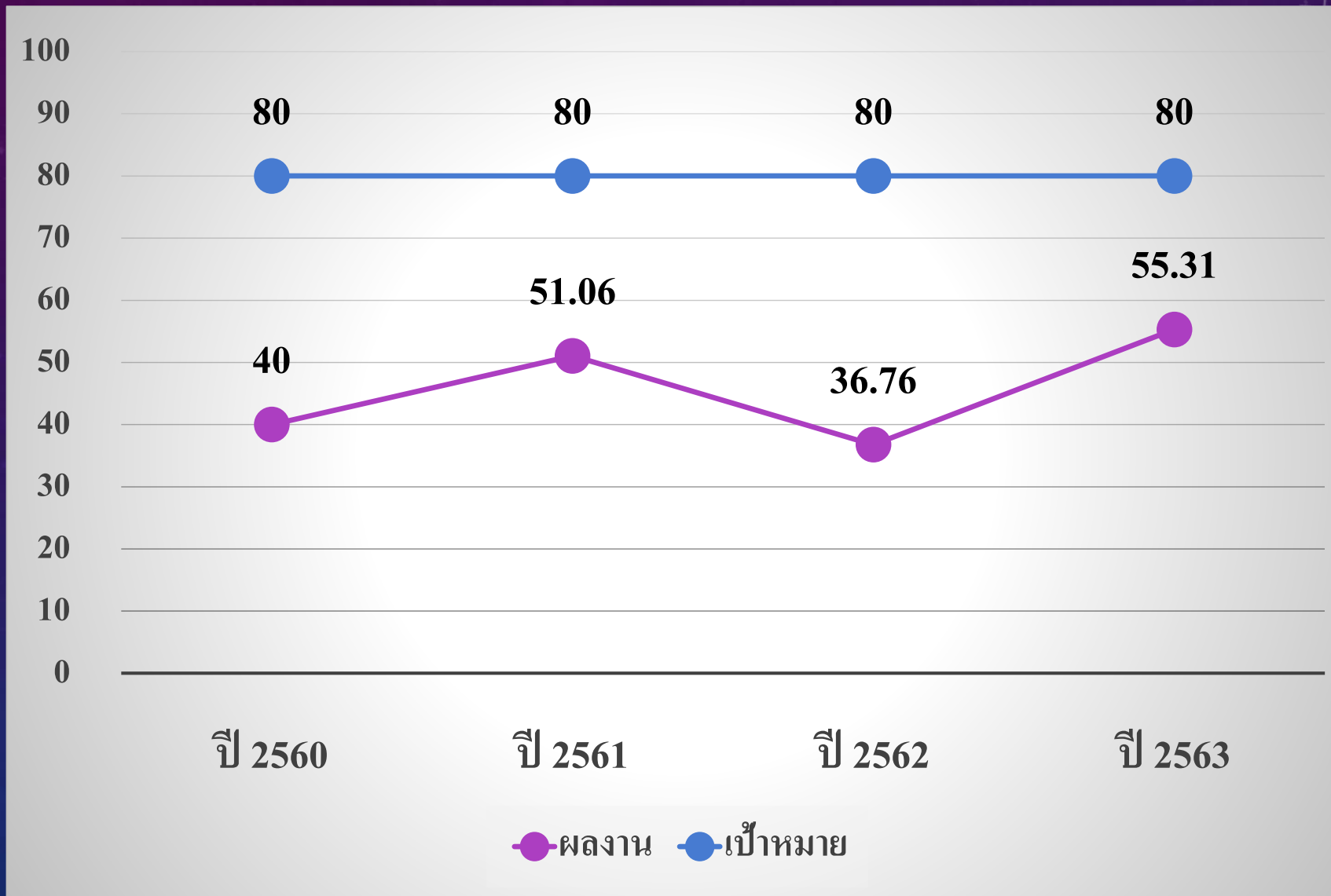
STROKE

สมุดประจำตัวผู้ป่วยเบาหวาน

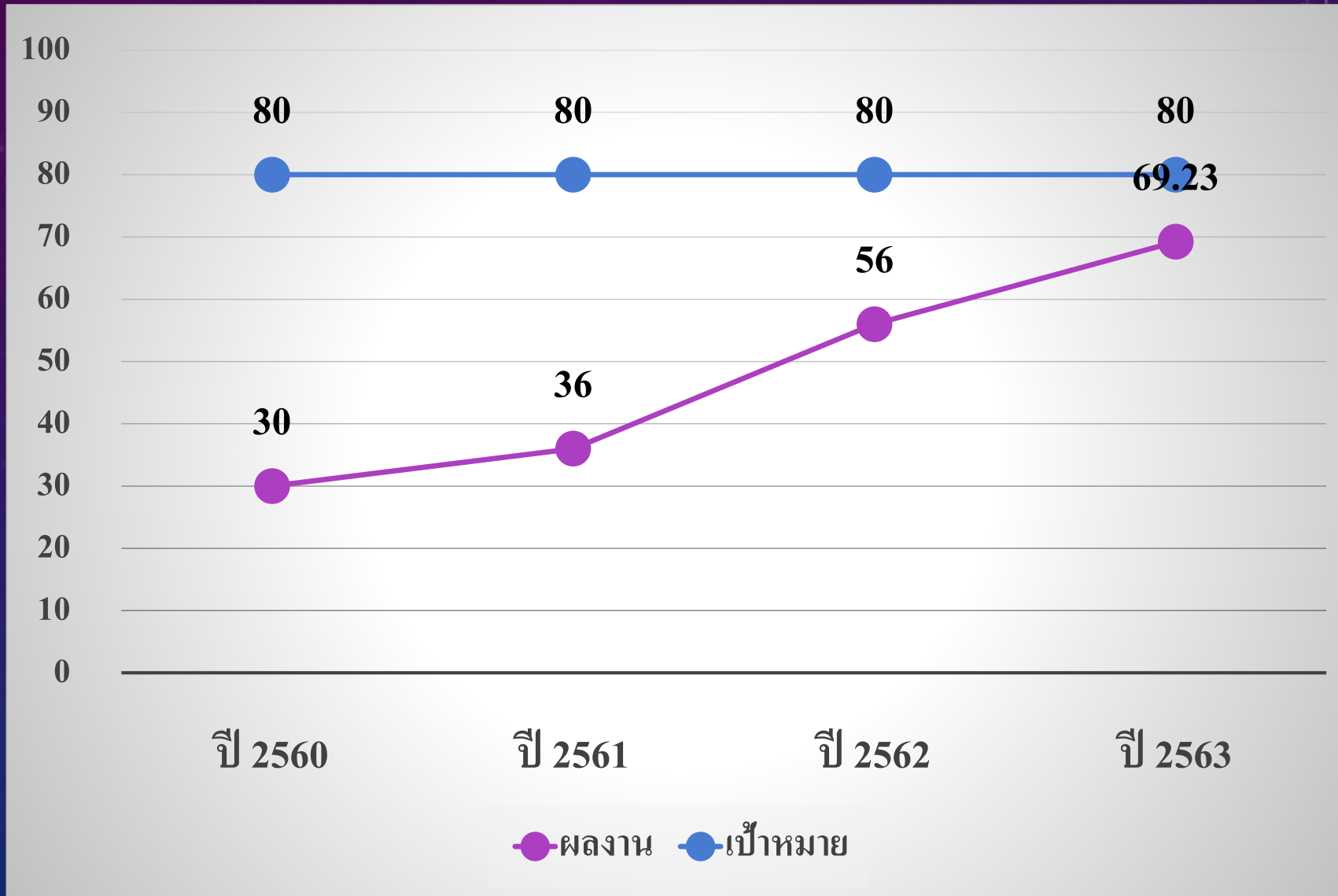


ตัวชี้วัด	เป้าหมาย	ปี 2560	ปี 2561	ปี 2562	ปี 2563
อัตรา Stroke ที่มี Onset to Door Time in 2 ชม.	$\geq 80\%$	40	51.06	36.76	55.31
อัตรา Fast Track Stroke Door to Refer Time ภายใน 30 นาที	$\geq 80\%$	30	36	56	69.23

อัตรา Stroke ที่มี Onset to Door Time in 2 ชม.



อัตรา Fast Track Stroke Door to Refer Time ภายใน 30 นาที



๒ ๑ ๒

ตัวศศิกรับ