

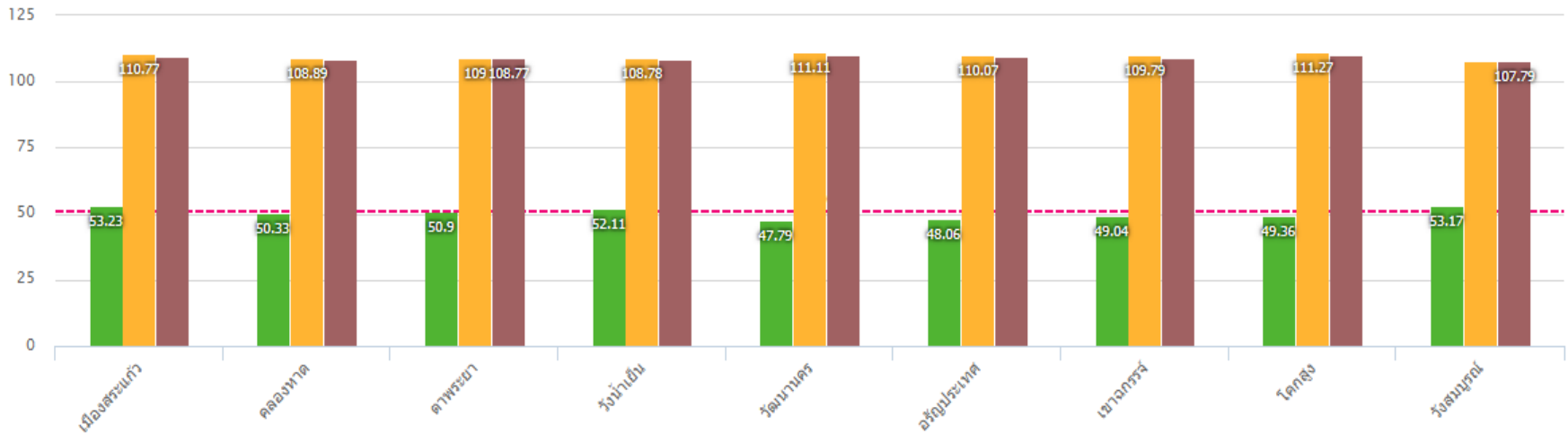
สรุปตัวชี้วัดในความความพึงพอใจ

กลุ่มงานส่งเสริมสุขภาพ {กสร. 12, ยุทธจังหวัด 4 }



| ตัวชี้วัด | ตัวชี้วัดปี 2561 | | | ตัวชี้วัดปี 2560 | | |
|---|------------------|------|-----------------|--------------------------|---------------|------------------|
| <u>กลุ่มสตรีและเด็กปฐมวัย</u> | PA | กสร. | ยุทธ จังหวัด | เป็นตัวชี้วัด ปี 2560 | ผ่าน เกณฑ์ | ไม่ผ่าน เกณฑ์ |
| 1. ร้อยละสถานบริการสุขภาพที่มีการ คลอดมาตรฐาน | | ✓ | | ✓ | ✓ | |
| 2. อัตราส่วนการตายมารดาไทย | | ✓ | | ✓ | ✓ | |
| 3. ร้อยละของเด็กอายุ 0-5 ปี มีพัฒนาการสมวัย | | ✓ | | ✓ | ✓ | |
| 4. อัตราตายทารกแรกเกิดอายุ ≤ 28 วัน | | ✓ | | ✓ | ✓ | |
| 5. ร้อยละของเด็กอายุ 0-5 ปี สูงดีสมส่วน และส่วนสูงเฉลี่ยที่ 5 ปี | | ✓ | | ✓ | | ✓ |

ร้อยละของเด็กอายุ 0-5 ปี สูงดีสมส่วน และส่วนสูงเฉลี่ยที่อายุ 5 ปี เขตสุขภาพที่ 6 จังหวัดสระแก้ว ปีงบประมาณ 2560



สถานการณ์

เด็กอายุ 0-5 ปี สูงดีสมส่วน 50.39%

และส่วนสูงเฉลี่ยที่ 5 ปี -ด.ช. 109.8 ซม.

-ด.ญ. 109.3 ซม.



มาตรการ : นม 2 แก้ว + อาหารกลางวัน

คุณภาพ + กระโดดโลดเต้น + นอน

กิจกรรมปี 2561

-สำรวจการจัดการด้านอาหาร และโภชนาการ
เด็กใน ศพด.

-นำร่องพัฒนาการจัดอาหารกลางวันคุณภาพ

-ตำบลพัฒนาเด็กไทยสูงสมส่วน สมองดี

แข็งแรง

กลุ่มวัยเรียน



ตัวชี้วัด

ตัวชี้วัดปี 2561

ตัวชี้วัดปี 2560

PA

กสร.

ยุทธ
จังหวัด

เป็นตัวชี้วัด
ปี 2560

ผ่าน
เกณฑ์

ไม่ผ่าน
เกณฑ์

6.เด็กไทยมีระดับสติปัญญาเฉลี่ยไม่ต่ำกว่า 100



7.ร้อยละของเด็กวัยเรียนสูงดีสมส่วน



สถานการณ์

IQ เด็กไทย 98.23

IQ เด็กสระแก้ว 97.84

มาตรการ : ชวนลูกเล่น เพื่อส่งเสริมพัฒนาการ

-ขยายโครงการชวนลูกเล่นตามรอยพระยุคลบาท

-พัฒนาระบบคัดกรองและกระตุ้นพัฒนาการ

กลุ่มวัยรุ่น&วัยทำงาน

| ตัวชี้วัด | ตัวชี้วัดปี 2561 | | | ตัวชี้วัดปี 2560 | | |
|--|------------------|------|-----------------|--------------------------|---------------|------------------|
| | PA | กสร. | ยุทธ จังหวัด | เป็นตัวชี้วัด ปี 2560 | ผ่าน เกณฑ์ | ไม่ผ่าน เกณฑ์ |
| 8. อัตราการคลอดมีชีพในหญิงอายุ 15-19 ปี | | ✓ | | ✓ | ✓ | |
| 9. ร้อยละของประชาชนวัยทำงาน อายุ 30-44 ปี มี BMI ปกติ | | ✓ | | ✓ | | ✓ |

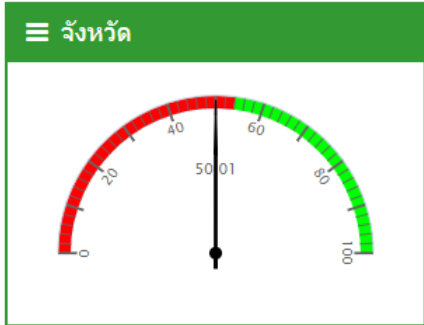




สถานการณ์

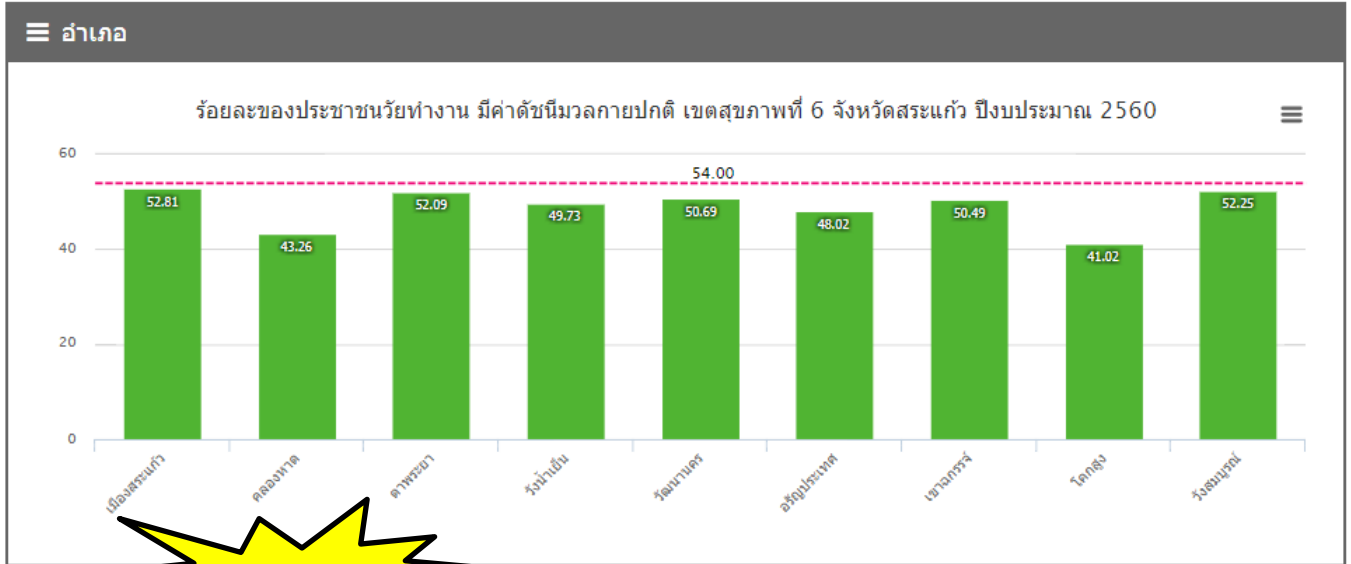
| สถานะ | สระแก้ว | เขต 6 | ประเทศ |
|-----------------|---------|-------|--------|
| ร้อยละ BMI ปกติ | 50.02 | 54.01 | 49.44 |

ร้อยละของประชาชนวัยทำงาน มีค่าดัชนีมวลกายปกติ เขตสุขภาพที่ 6 จังหวัดสระแก้ว ปีงบประมาณ 2560



Bas line สระแก้ว

- ปี 58 = 53.78 %
- ปี 59 = 49.89 %
- ปี 60 = 50.02 %



มาตรการ

GAP

- ปชช.ขาดความรู้ในการสร้างสุขภาพ(HL)
- กระบวนการปรับเปลี่ยนพฤติกรรมเสี่ยงยังเข้าไม่ถึงบุคคล/ชุมชน

- ❖ สร้างแกนนำสุขภาพชุมชน (Health Leader)
- ❖ ยุทธจังหวัด 4 ดี (สุขภาพดี = ต่ำลดลดพุงลดโรค)
- ❖ โครงการองค์กรแห่งความสุข ; Happy Body
- ❖ พัฒนาศักยภาพ DPAC รพ.สต.

กลุ่มผู้สูงอายุ

| ตัวชี้วัด | ตัวชี้วัดปี 2561 | | | ตัวชี้วัดปี 2560 | | |
|--|------------------|------|-----------------|--------------------------|---------------|------------------|
| | PA | กสร. | ยุทธ จังหวัด | เป็นตัวชี้วัด ปี 2560 | ผ่าน เกณฑ์ | ไม่ผ่าน เกณฑ์ |
| 10. ร้อยละของ Long Term Care ผ่านเกณฑ์ | | ✓ | | ✓ | ✓ | |
| 11. ร้อยละของ Healthy Ageing | | ✓ | | ✓ | ✓ | |
| 12. ร้อยละของผู้ป่วยตาบอดจาก ต้อกระจก(Blinding Cataract) ได้รับการผ่าตัดภายใน 30 วัน | | ✓ | | ✓ | ✓ | |



ยุทธศาสตร์สุขภาพจังหวัด ; ผู้สูงอายุ

| ตัวชี้วัด | ตัวชี้วัดปี 2561 | | | ตัวชี้วัดปี 2560 | | |
|--|------------------|------|-----------------|--------------------------|---------------|------------------|
| | PA | กสร. | ยุทธ จังหวัด | เป็นตัวชี้วัด ปี 2560 | ผ่าน เกณฑ์ | ไม่ผ่าน เกณฑ์ |
| 1. ร้อยละของสถานบริการทุกระดับที่ผ่านเกณฑ์มาตรฐานการดูแลสุขภาพผู้สูงอายุครบวงจร One Stop Service | | | ✓ | ✓ | ✓ | |
| 2. ร้อยละของตำบลที่มีระบบส่งเสริมสุขภาพดูแลผู้สูงอายุผู้พิการและผู้ด้อยโอกาส และการดูแลระยะยาวในชุมชน (Long term Care) ผ่านเกณฑ์ | | | ✓ | ✓ | ✓ | |



ยุทธศาสตร์สุขภาพจังหวัด ; กลุ่มวัย

| ตัวชี้วัด | ตัวชี้วัดปี 2561 | | | ตัวชี้วัดปี 2560 | | |
|---|------------------|------|-----------------|--------------------------|---------------|------------------|
| | PA | กสร. | ยุทธ จังหวัด | เป็นตัวชี้วัด ปี 2560 | ผ่าน เกณฑ์ | ไม่ผ่าน เกณฑ์ |
| 3. ร้อยละเทศบาล/อบตงที่มีแผนงาน ป้องกันและแก้ไขปัญหาสุขภาพเด็กวัย เรียนวัยรุ่นวัยทำงานที่เป็นปัญหาสำคัญ ในชุมชนโดยการมีส่วนร่วมของประชาชน และมีการดำเนินงานตามแผน | | | ✓ | ✓ | ✓ | |
| 4. ร้อยละของชุมชนที่ดูแลสุขภาพและมี การจัดการภัยคุกคามต่อสุขภาพในชุมชน ลดปัญหาสุขภาพสำคัญในเด็ก วัยเรียน วัยรุ่น ของชุมชนได้ | | | ✓ | ✓ | ✓ | |

