



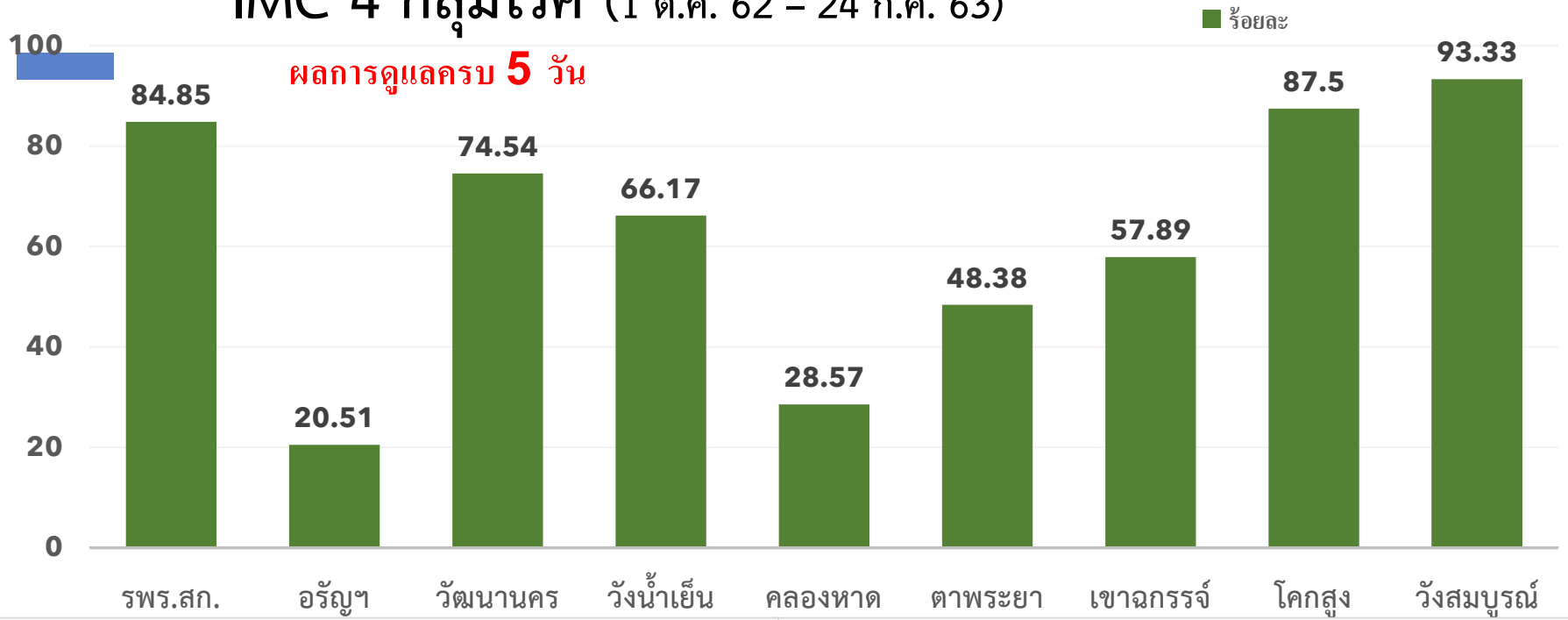
รายงานการให้บริการบริหาร  
ฟื้นฟูสภาพระยะกลางข้อมูล  
(Intermediate care: IMC)

ข้อมูล ณ วันที่ 1 ต.ค. 62 – 24 ก.ค. 63

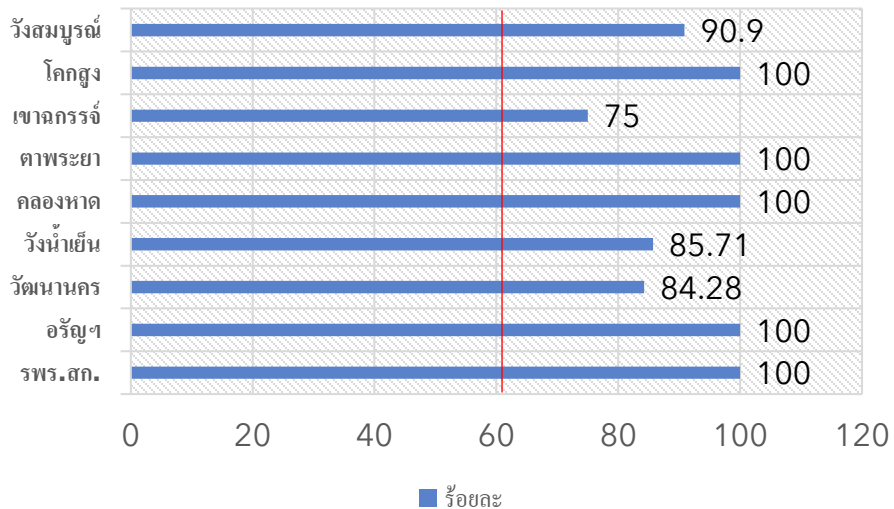
4 กลุ่มโรค ได้แก่ Stroke, Traumatic Brain Injury (TBI), Spinal Cord Injury (SCI), Hip fracture

โดย นางกชพรรณ หาญชิงชัย หัวหน้ากลุ่มงานพัฒนาคุณภาพและรูปแบบบริการ

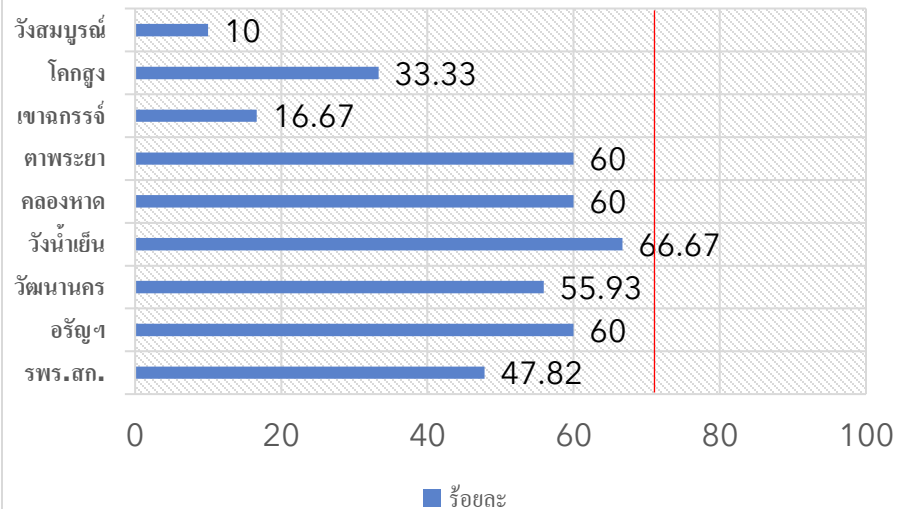
# IMC 4 กลุ่มโรค (1 ต.ค. 62 – 24 ก.ค. 63)



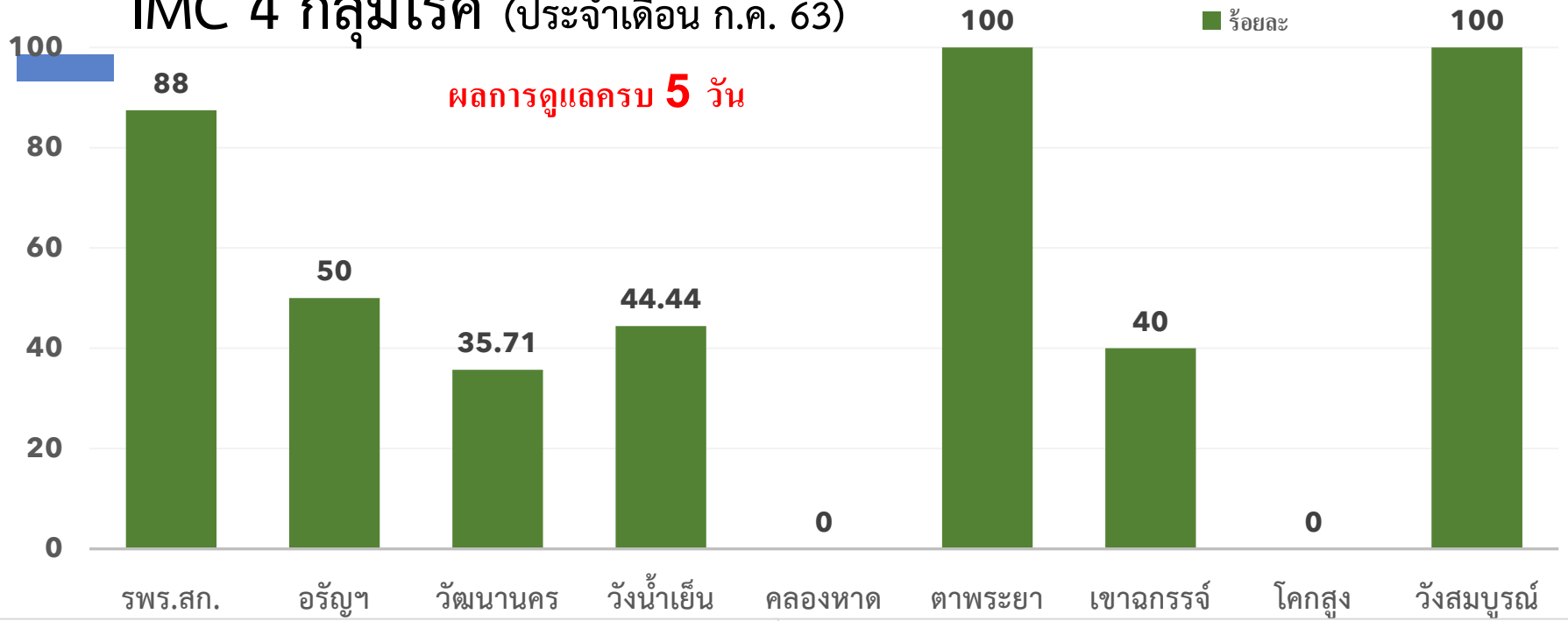
## ติดตามครบ 6 เดือน



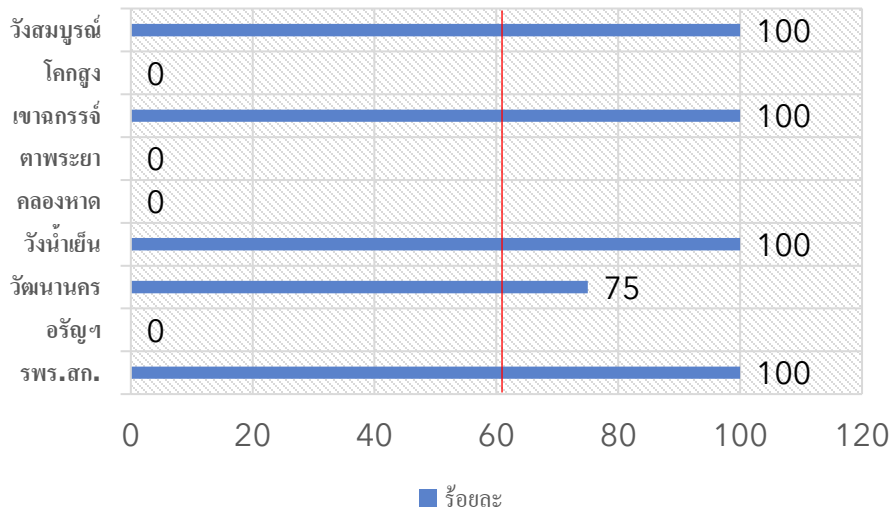
## BI สูงขึ้น



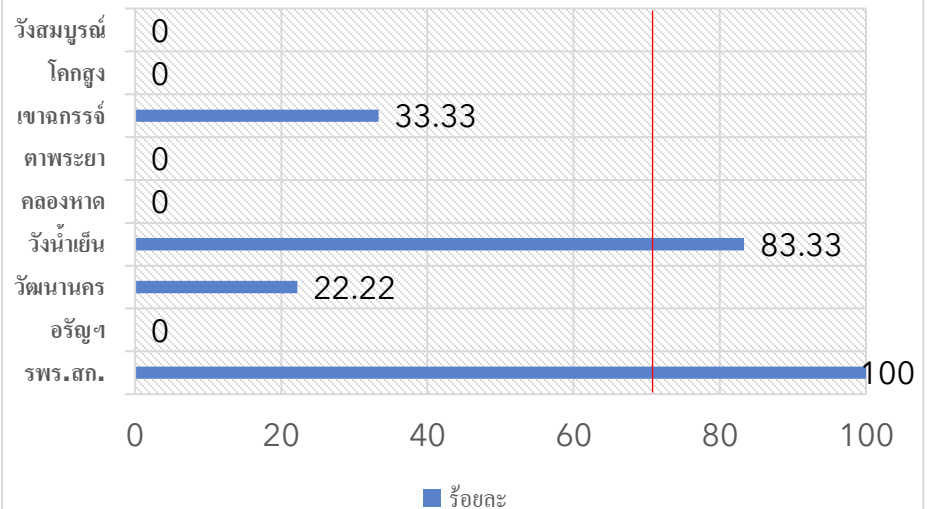
# IMC 4 กลุ่มโรค (ประจำเดือน ก.ค. 63)



## ติดตามครบ 6 เดือน



## BI สูงขึ้น



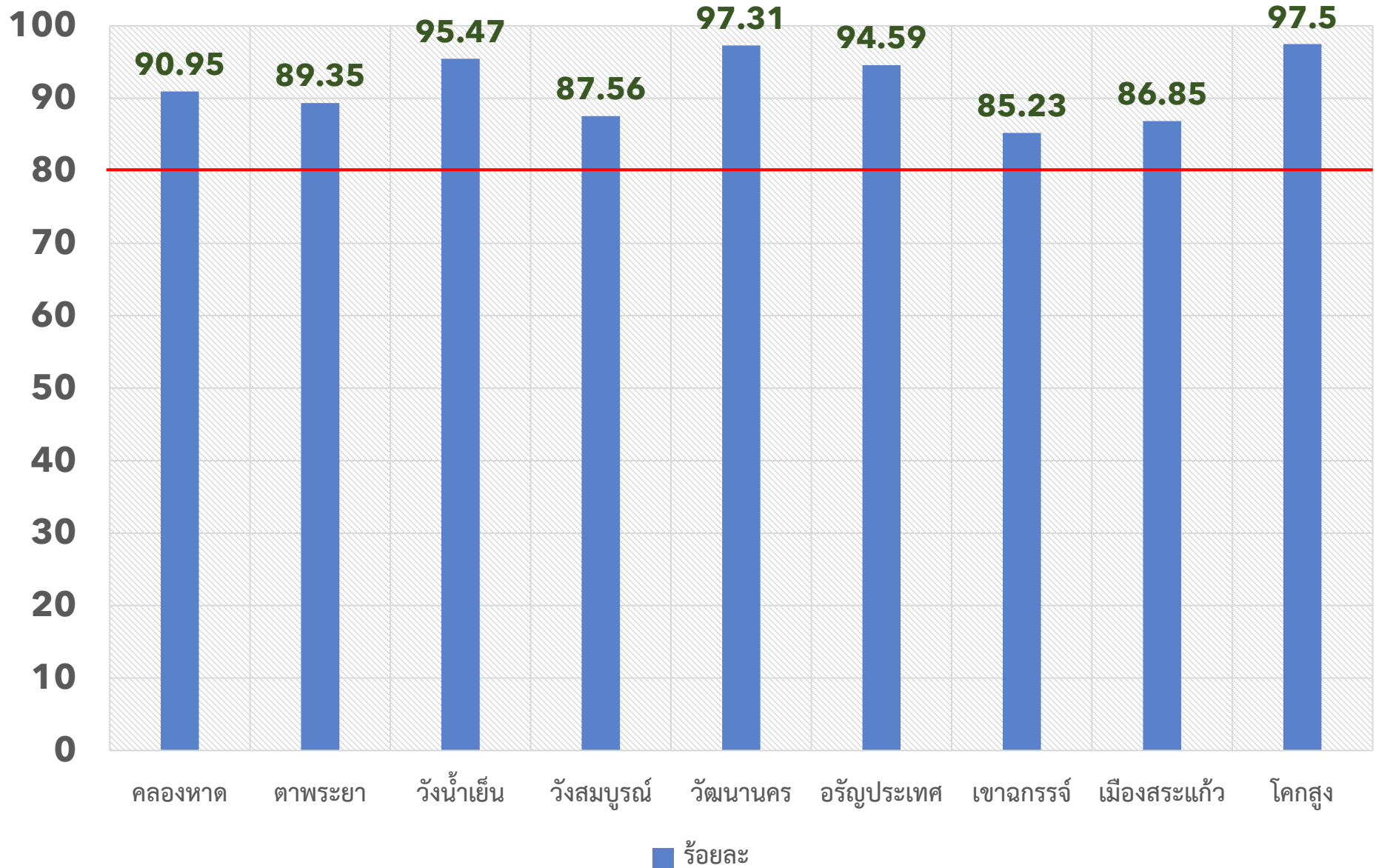
# ผลการดูแลต่อเนืองที่บ้าน

## กลุ่มโรคทั้งหมด

ข้อมูล ณ วันที่ 1 ต.ค. 62 – 24 ก.ค. 63

ตัวชี้วัด เชิงปริมาณ : อัตราความครอบคลุมการเยี่ยมบ้านผู้ป่วยที่บ้าน ร้อยละ 80

# อัตราความครอบคลุมการเยี่ยมบ้านผู้ป่วยที่บ้าน ร้อยละ 80



# ผลการดูแลต่อเนืองที่บ้าน

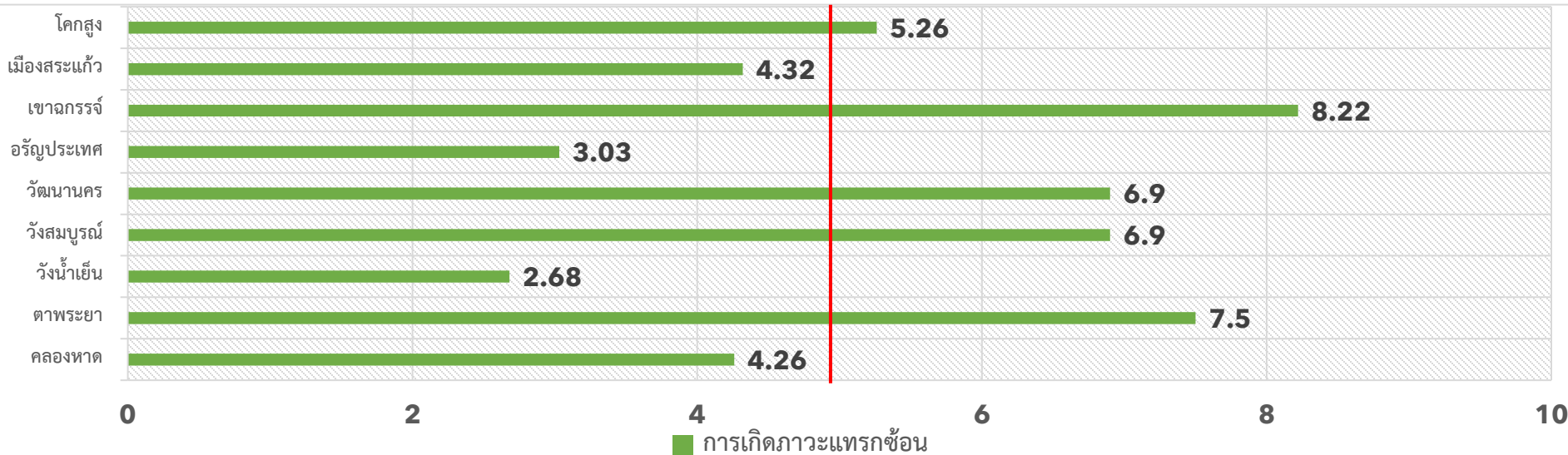
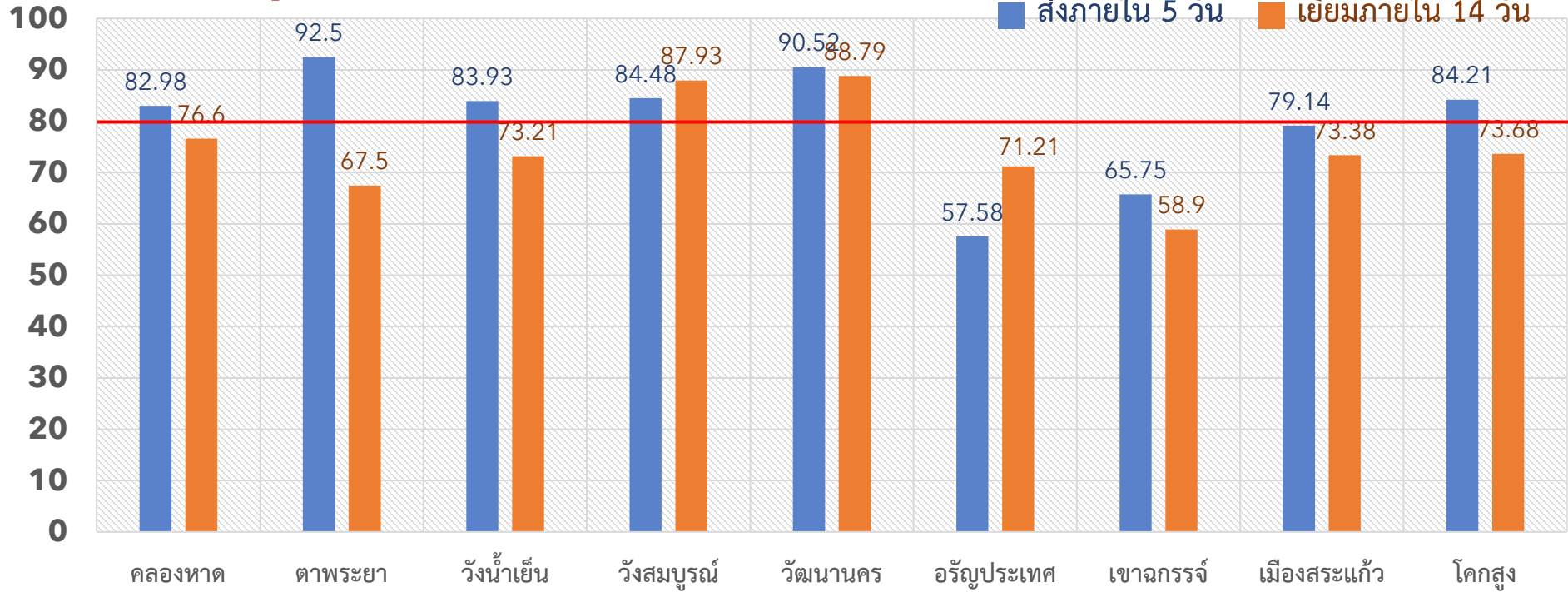
## แยกรายโรค

ข้อมูล ณ วันที่ 1 ต.ค. 62 – 24 ก.ค. 63

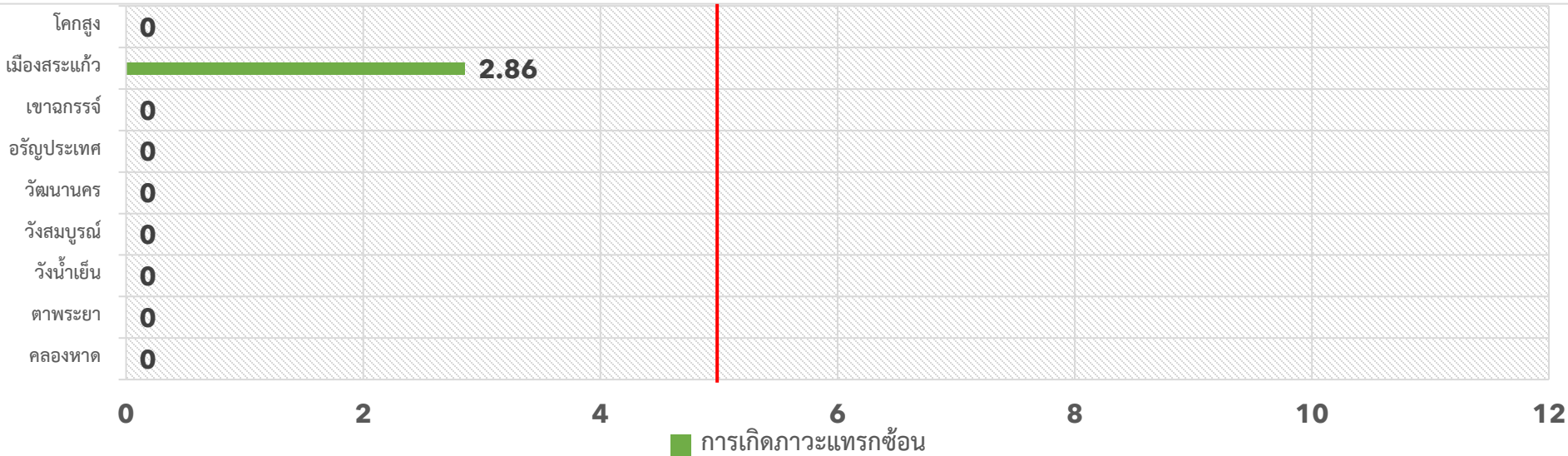
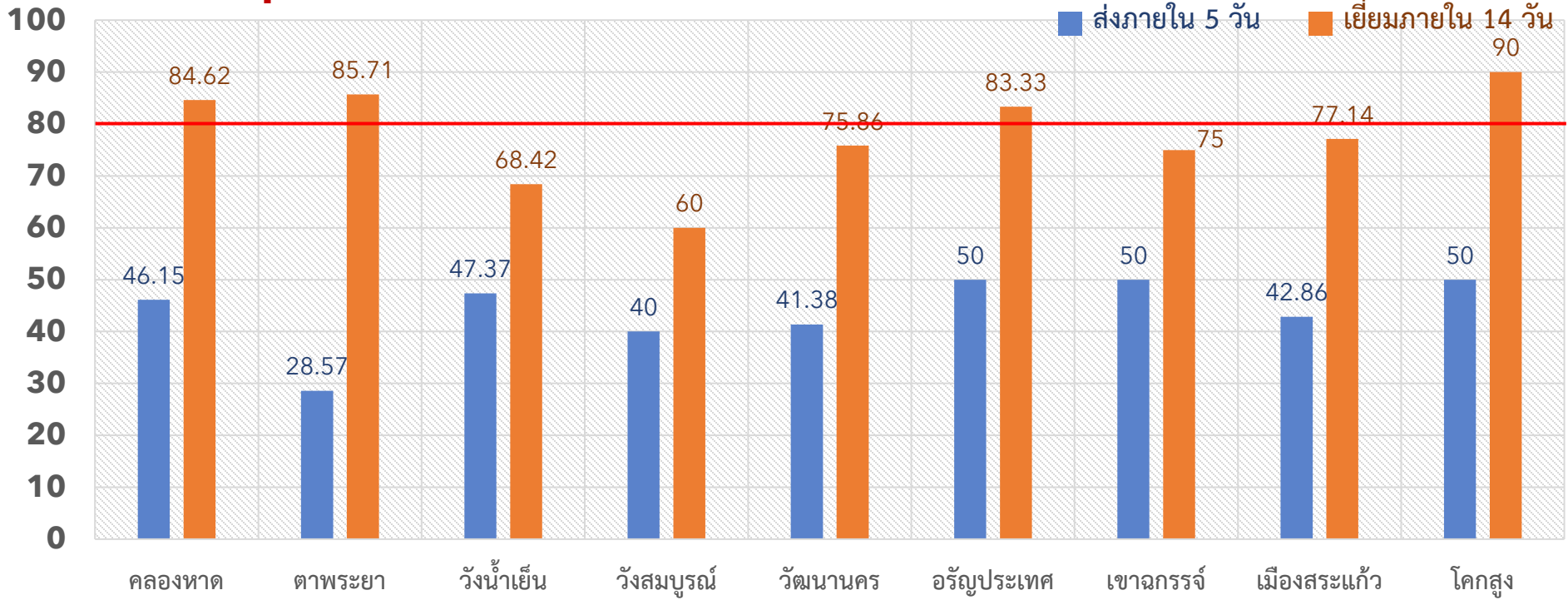
- ตัวชี้วัด เชิงคุณภาพ :
1. ส่งข้อมูลผู้ป่วยถึงหน่วยบริการปลายทาง ภายใน 5 วัน ร้อยละ 80
  2. อัตราผู้ป่วยส่งกลับจาก รพ. ได้รับการเยี่ยมบ้าน ใน 14 วัน ร้อยละ 80
  3. อัตราการเกิดภาวะแทรกซ้อน ไม่เกิน ร้อยละ 5

# กลุ่มโรค Stroke

■ ส่งภายใน 5 วัน ■ เยี่ยมภายใน 14 วัน



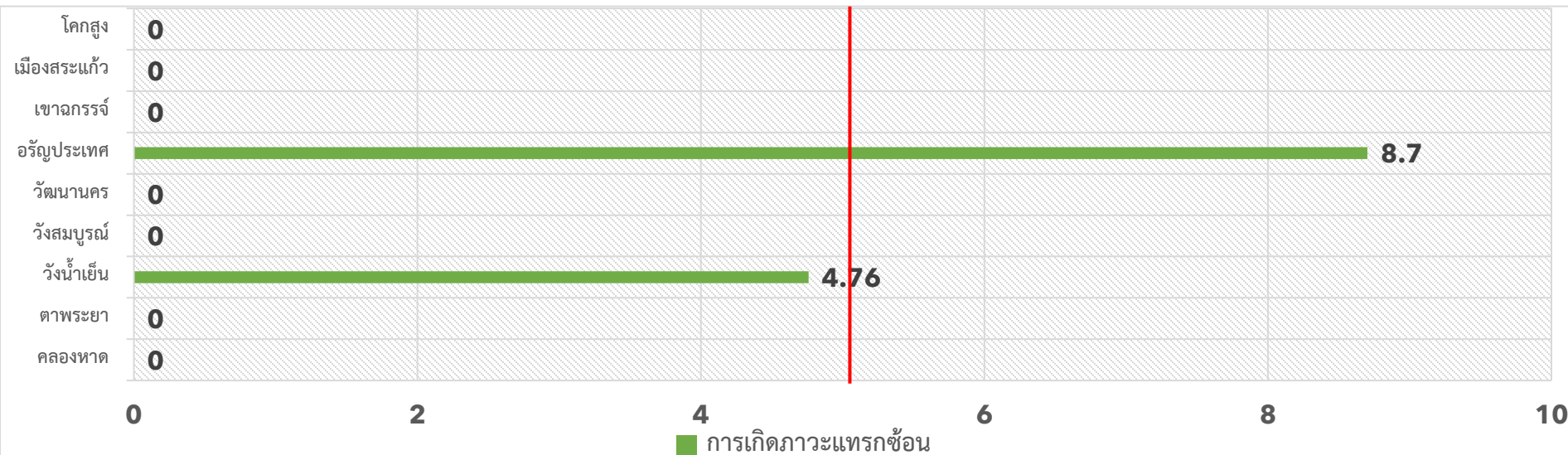
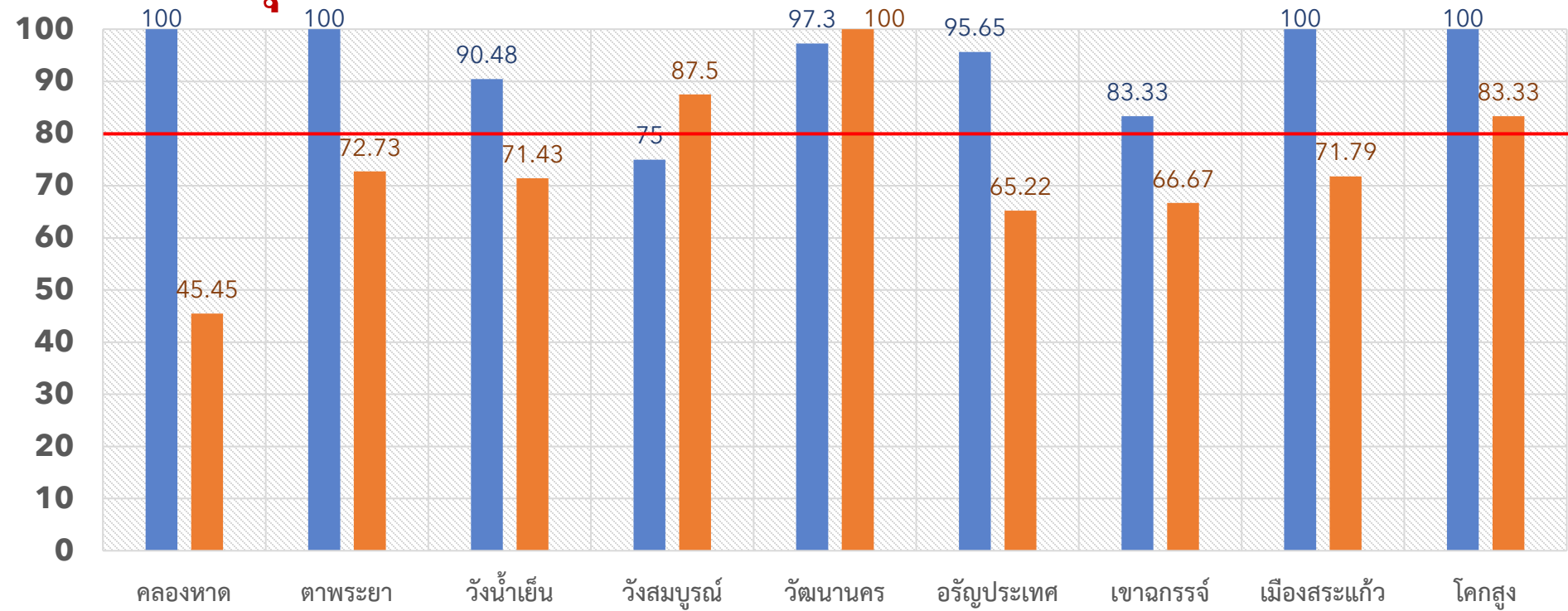
# กลุ่มโรค CAPD





# กลุ่มโรค Trauma

■ ส่งภายใน 5 วัน ■ เยี่ยมภายใน 14 วัน



# กลุ่มโรค Palliative Care

