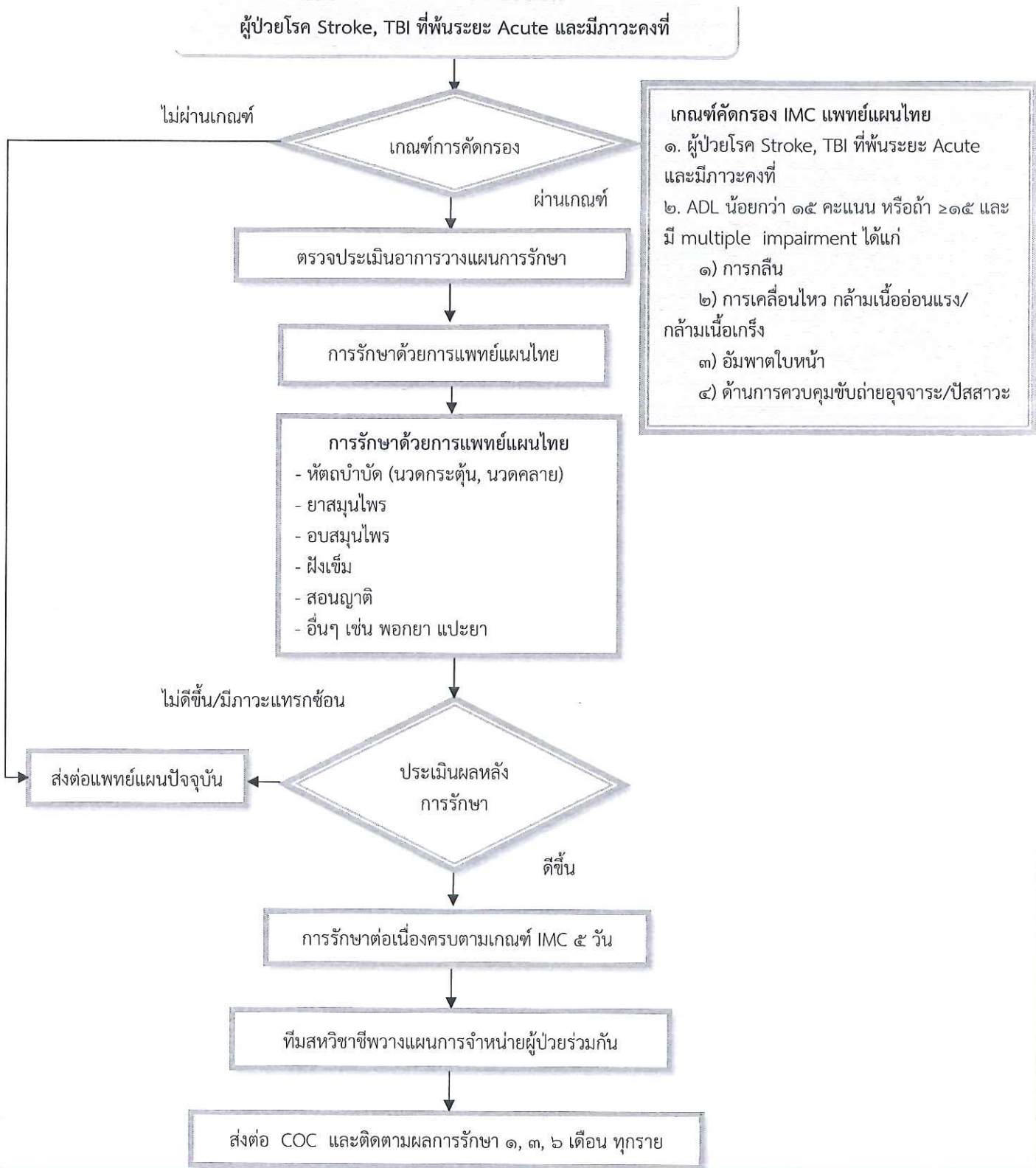


๑) Flow Chart แนวทางการรักษาและฟื้นฟูผู้ป่วย Stroke, TBI ด้วยการแพทย์แผนไทย



๒) Flow Chart การดูแลผู้ป่วย IMC ที่มีปัญหาด้านการเคลื่อนไหว อ่อนแรง/กล้ามเนื้อเกร็ง

ผู้ป่วยที่มีปัญหาด้านการเคลื่อนไหว อ่อนแรง/กล้ามเนื้อเกร็ง

ไม่ผ่านเกณฑ์

เกณฑ์การคัดกรอง

ผ่านเกณฑ์

ตรวจประเมินอาการวางแผนการรักษา

การรักษาด้วยการแพทย์แผนไทย

กลุ่มที่มีปัญหากล้ามเนื้ออ่อนแรงแบบ ปากเปี้ยว (Hypotone)

- นวดกระตุ้น
- ประคบสมุนไพร
- สอนญาติเรื่องการนวดกระตุ้น/คลายโดยวิธีนวดสัมผัส
- ยาสมุนไพร

กลุ่มที่มีปัญหากล้ามเนื้อเกร็ง (Hypertone)

- นวดคลายโดยวิธีนวดสัมผัส
- ประคบสมุนไพร
- สอนญาติเรื่องการนวดคลายโดยวิธีนวดสัมผัส
- ยาสมุนไพร

กลุ่มระยะท้ายของการฟื้นตัว (Recovery)

- นวดรักษาอัมพาต (สูตรราชสำนัก)
- ประคบสมุนไพร
- สอนญาติเรื่องการนวดคลายโดยวิธีนวดสัมผัส
- ยาสมุนไพร

เกณฑ์คัดกรอง

๑. ผู้ป่วยที่ยังมีอาการแขนขาอ่อนแรง ปากเปี้ยว ลิ้นกระด้างคางแข็ง, พูดไม้ขัด, กล้ามเนื้อเกร็ง

๒. ไม่มีภาวะแทรกซ้อน เช่น

- BP > ๑๖๐/๙๐ หรือ < ๙๐/๖๐ มิลลิเมตรปรอท

- T > ๓๗.๕ องศาเซลเซียส

- มีอาการหอบ หายใจลำบาก หน้าซีด ริมฝีปากเขียว หน้าเขียว ชัก

- ชีพจร > ๑๐๐ หรือ < ๖๐ ครั้ง/นาที

๓. ผู้ป่วยที่รับประทานยา Warfarin ต้องไม่มีรอยฟกช้ำ ภาวะเลือดออกตามไรฟัน ถ่ายเป็นเลือด และมีค่า INR อยู่ในระดับปกติ

ประเมินผลหลังการรักษา

ไม่ดีขึ้น/มีภาวะแทรกซ้อน

ดีขึ้น



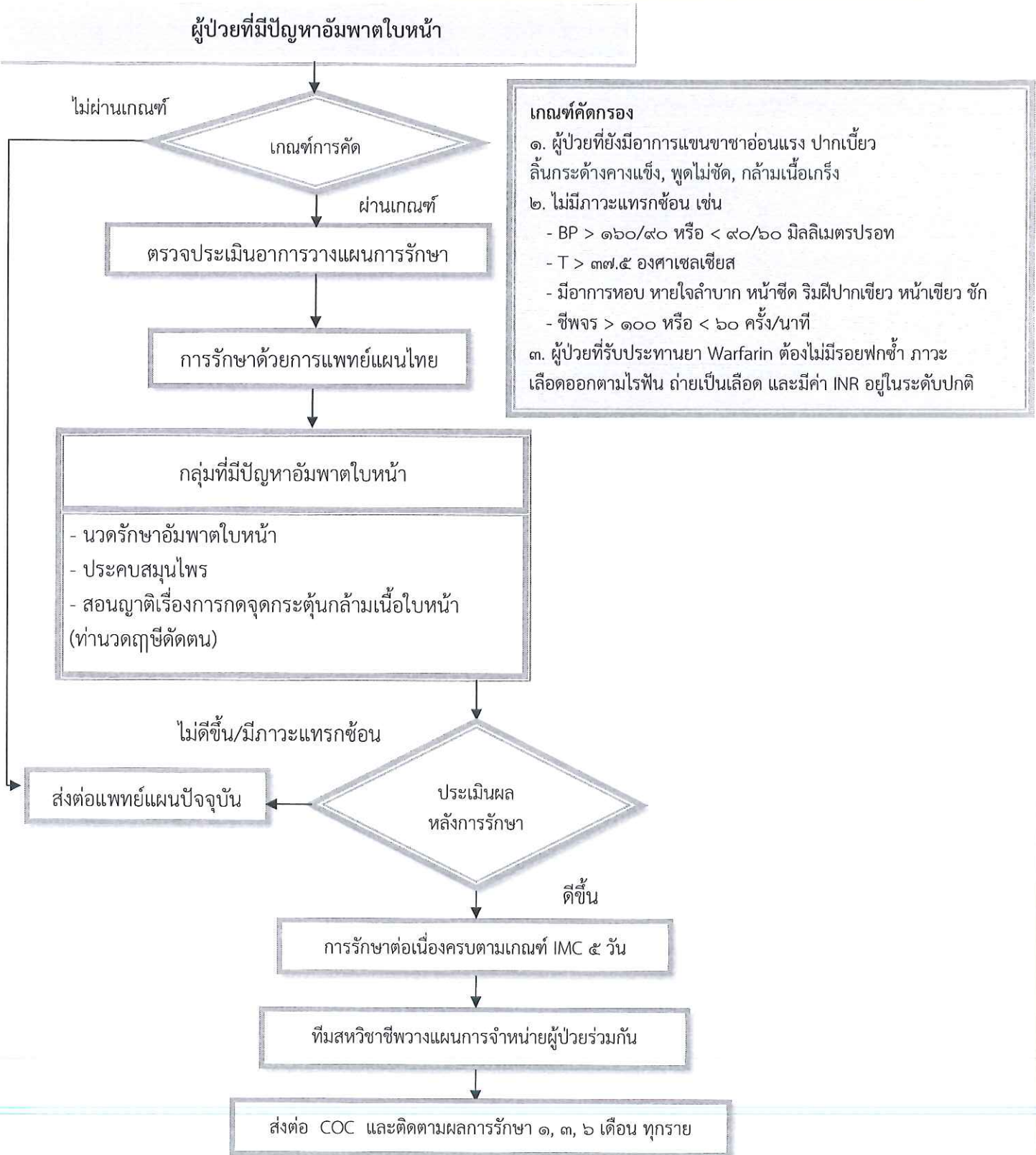
ส่งต่อแพทย์แผนปัจจุบัน

การรักษาต่อเนื่องครบตามเกณฑ์ IMC ๕ วัน

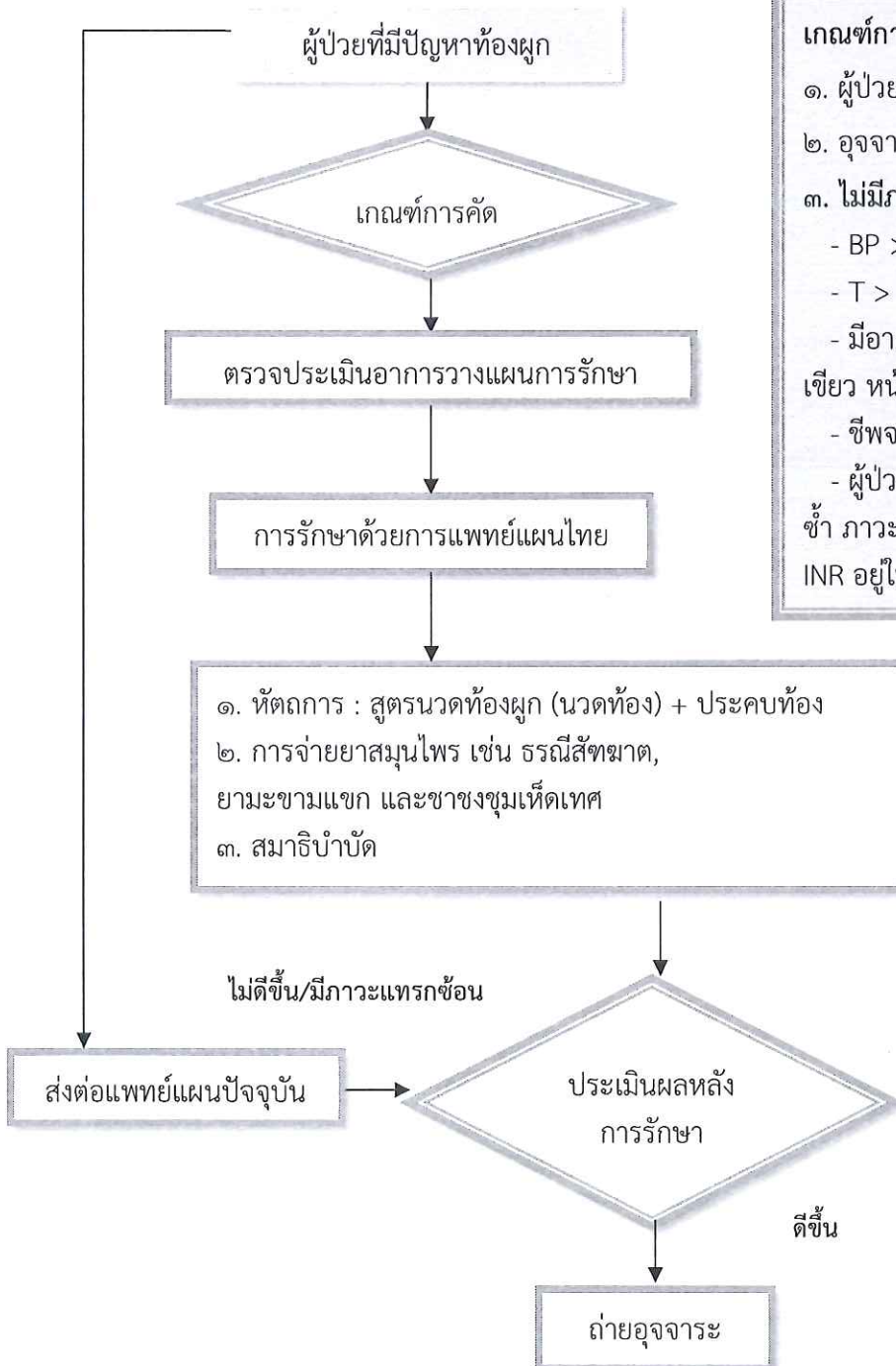
ทีมสหวิชาชีพวางแผนการจำหน่ายผู้ป่วยร่วมกัน

ส่งต่อ COC และติดตามผลการรักษา ๑, ๓, ๖ เดือน ทุกราย

๓) Flow Chart การดูแลผู้ป่วย IMC อัมพาตใบหน้า



๔) Flow Chart การดูแลผู้ป่วย IMC
ที่มีปัญหาท้องผูก (เป็นมากกว่า ๒ วัน)



เกณฑ์การคัดกรอง

๑. ผู้ป่วยที่มีอาการท้องผูกมากกว่า ๒ วัน
๒. อุจจาระเป็นก้อนแข็ง
๓. ไม่มีภาวะแทรกซ้อน เช่น
 - BP > ๑๖๐/๙๐ หรือ < ๙๐/๖๐ มิลลิเมตรปรอท
 - T > ๓๗.๕ องศาเซลเซียส
 - มีอาการหอบ หายใจลำบาก หน้าซีด ริมฝีปากเขียว หน้าเขียว ซัก
 - ชีพจร > ๑๐๐ หรือ < ๖๐ ครั้ง/นาที
 - ผู้ป่วยที่รับประทานยา Warfarin ต้องไม่มีรอยฟกช้ำ ภาวะเลือดออกตามไรฟัน ถ่ายเป็นเลือด และมีค่า INR อยู่ในระดับปกติ

๕) Flow Chart แนวทางการใช้ขางกระเจี๊ยบแดงสำหรับผู้ป่วย IMC ที่ On foley's cath

